

Extrait du CDURABLE.info l'essentiel du développement durable

<http://cdurable.info/Osons-l-economie-circulaire.html>

59ème ADEME & Vous

Osons l'économie circulaire !

- Finance - Contribution Economique -



Date de mise en ligne : mardi 6 novembre 2012

Copyright © CDURABLE.info l'essentiel du développement durable - Tous

droits réservés

La raréfaction des ressources naturelles, la volatilité du prix des matières premières et les préoccupations environnementales nécessitent que l'on repense nos modes de consommation et de production.

Il s'agit de passer d'une économie linéaire dont le principe est simple - puiser dans les ressources pour créer, consommer et jeter un produit - à une économie circulaire plus respectueuse des milieux naturels. Celle-ci commence par une utilisation modérée des ressources non renouvelables et l'exploitation des ressources renouvelables, la promotion de l'écoconception et de la production propre, une consommation respectueuse de l'environnement et enfin la valorisation des déchets en tant que ressources et le traitement des déchets ultimes sans nuisances.

- ▶ 797 millions de tonnes de matières ont été consommées par l'économie française en 2009.
- ▶ 138 millions de tonnes de déchets ménagers et industriels ont été produites en France en 2010.
- ▶ 800 000 tonnes de biens ayant appartenu à des particuliers (hors immobilier et automobile) ont fait l'objet de réemploi en 2010



Changer de paradigme pour sortir du modèle linéaire

Raréfaction des ressources naturelles, volatilité du prix des matières premières et préoccupations environnementales invitent à repenser nos modes de consommation et de production. Enjeu : passer d'une économie linéaire à une économie circulaire plus respectueuse des milieux naturels et créatrice d'emplois.

Le sommet des Nations unies sur le développement durable, organisé en juin dernier à Rio de Janeiro, a mis en avant la nécessité de faire progresser l'économie verte. Un concept visant à réconcilier croissance économique et protection de l'environnement, ou, en d'autres termes, à utiliser la nature plutôt que l'exploiter, en favorisant la sobriété et le développement de l'économie circulaire. Cette nouvelle approche est fondée sur un constat aussi simple qu'alarmant : « *la logique actuelle de l'économie consiste en effet principalement à puiser dans les ressources de la Terre (agricoles, minérales, énergétiques, sols, air, eau...), à les transformer pour créer de nouveaux produits, à utiliser ces produits et à les jeter après usage sans se préoccuper de l'impact de nos activités humaines sur les ressources naturelles disponibles* », souligne Patrick Souet, directeur adjoint de la Direction Consommation durable et déchets de l'ADEME.

ENVIRONNEMENT ET QUALITÉ DE VIE

« *Le modèle linéaire est incompatible dans la durée avec les caractéristiques de notre planète. Selon l'Organisation des Nations unies (ONU), 60 % des services actuellement rendus aux hommes par la nature sont en effet en déclin* », détaille Erwan Autret, ingénieur au service Recherche et Technologies avancées de l'Agence. Changer de modèle s'avère alors urgent et vital, tant pour préserver les ressources naturelles que pour assurer la qualité de vie des populations actuelles et futures. Le passage à l'économie circulaire, mutation majeure, implique en particulier l'utilisation modérée et efficace des ressources non renouvelables, l'exploitation des ressources renouvelables respectueuse de leurs conditions de renouvellement, la promotion de l'écoconception et de la production propre, la consommation respectueuse de l'environnement, la valorisation des déchets en tant que ressources, le traitement des déchets ultimes sans nuisances.



DE L'ÉCOCONCEPTION AU RECYCLAGE

Un programme qui fait encore figure de révolution, même si cette l'économie circulaire. En France, le Conseil économique, social et environnemental y a fait référence dans son étude « *Enjeux de la gestion des déchets ménagers et assimilés en France* », publiée en 2008, soulignant que « *le concept d'économie circulaire consiste à rechercher au maximum la réutilisation des sous-produits de chaque processus de production ou de consommation pour réintégrer ces derniers et éviter leur dégradation en déchets, en les considérant comme des ressources potentielles. Ce concept englobe la réduction de déchets en amont par l'écoconception des produits, le*

remplacement de la vente de produits par la vente de services ou la location (économie de fonctionnalité), peu génératrices de déchets, le réemploi et enfin le recyclage ».

NOUVELLES PERSPECTIVES DE CROISSANCE

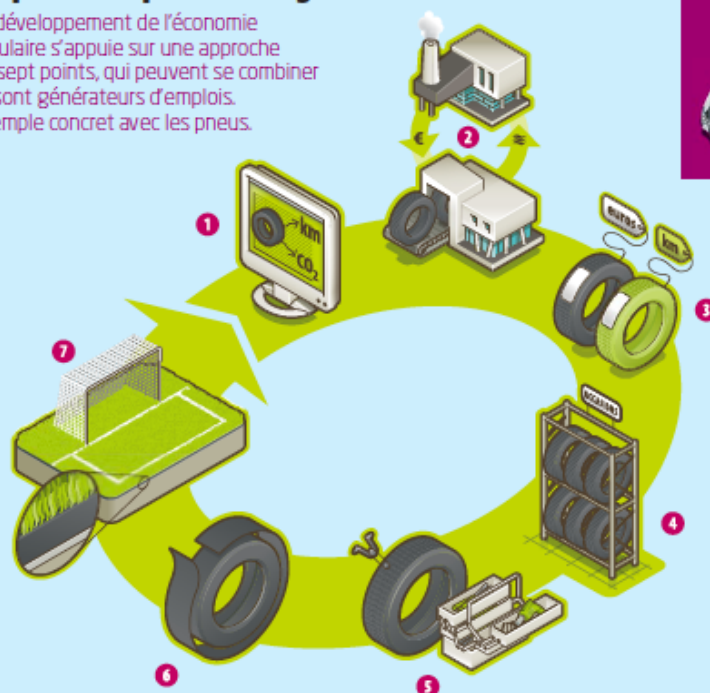
La notion de Resource efficiency, principe fondateur de l'économie circulaire, a pris beaucoup d'importance au cours de ces deux dernières années, en particulier en Europe. « *Dans le cadre de sa Stratégie Europe 2020 et de son initiative phare "Une Europe efficace dans l'utilisation de ses ressources", lancées en 2010, la Commission européenne en a fait un objectif prioritaire* », poursuit Patrick Souet. Cette orientation doit privilégier la mise en place de politiques appuyant la transition vers une économie efficace dans l'utilisation des ressources et à faible émission de carbone. Elle se fera selon quatre axes principaux : stimuler les performances économiques tout en utilisant moins de ressources, rechercher et créer de nouvelles possibilités de croissance économique, assurer la sécurité d'approvisionnement en ressources essentielles, lutter contre le changement climatique et limiter les incidences de l'utilisation des ressources sur l'environnement.

DES INTÉRÊTS MULTIPLES ET PARTAGÉS

Au-delà, les entreprises se montrent de plus en plus conscientes des risques liés à l'économie linéaire (hausse des prix des matières premières, difficultés d'approvisionnement...) et certaines s'engagent dans une démarche d'économie circulaire ou de programmes d'écologie industrielle (voir page 12), engageant plusieurs acteurs à opérer des synergies afin de minimiser les apports de matières premières et de réduire la pression sur l'environnement, pression accrue par la poussée démographique mondiale : la planète comptera 9 milliards d'habitants, soit une hausse de 30% à l'horizon 2050.

Sept axes pour un cycle vertueux

Le développement de l'économie circulaire s'appuie sur une approche en sept points, qui peuvent se combiner et sont générateurs d'emplois. Exemple concret avec les pneus.



01 L'ECOCONCEPTION
prend en compte au stade de la conception tous les impacts environnementaux sur l'ensemble du cycle de vie d'un produit, Par exemple, hausse de la durée de vie tout en réduisant la masse du pneu.

02 L'ÉCOLOGIE INDUSTRIELLE
est un mode d'organisation industrielle mis en place par plusieurs opérateurs économiques d'un même territoire et caractérisé par une gestion optimisée des ressources (matières et énergie). Elle répond à une logique collective

de mutualisation et d'échanges (déchets, matières premières, énergie, services...). Les déchets des pneus des usines peuvent être valorisés comme combustibles alternatifs.

03 L'ÉCONOMIE DE FONCTIONNALITÉ
privilégie l'usage à la possession et tend à vendre des services liés aux produits plutôt que les produits eux-mêmes. Par exemple: location de pneus avec garantie de distance parcourue (certains constructeurs le proposent déjà) plutôt que vente de pneus.

04 LE REEMPLOI
permet de remettre dans le circuit économique les produits ne répondant plus aux besoins du premier consommateur. Par exemple, la vente de pneus d'occasion.

05 LA RÉPARATION
les biens en panne peuvent retrouver une deuxième vie par le biais de la réparation (comme les pneus crevés par exemple) avec des pièces neuves ou d'occasion issues du processus de réutilisation.

06 LA REUTILISATION
certains déchets peuvent être réparés ou démontés et les pièces encore en état de fonctionnement triées puis revendues. Le rechapage prolonge ainsi la vie du pneu.

07 LE RECYCLAGE
vise à réutiliser les matières premières issues des déchets, en boucle fermée (produits similaires) ou en boucle ouverte (utilisation dans d'autres types de biens), comme les terrains de sport fabriqués à partir de pneus recyclés.

Sommaire du dossier

- ▶ **CONTEXTE** L'objectif majeur est d'optimiser les flux d'énergie et de matières pour utiliser efficacement le minimum de ressources et réduire la production de déchets.
- ▶ **ACTIONS** À travers différentes initiatives, l'ADEME contribue à favoriser le passage à l'économie circulaire, comme l'explique Jean-Charles Caudron, chef de service adjoint au service Filières REP et Recyclage de l'Agence.
- ▶ **TERRAIN** Le groupe Renault et l'association Ecopal ont déjà relevé le défi.

Téléchargement

 [Télécharger le 59ème ADEME & Vous sur l'économie circulaire](#)