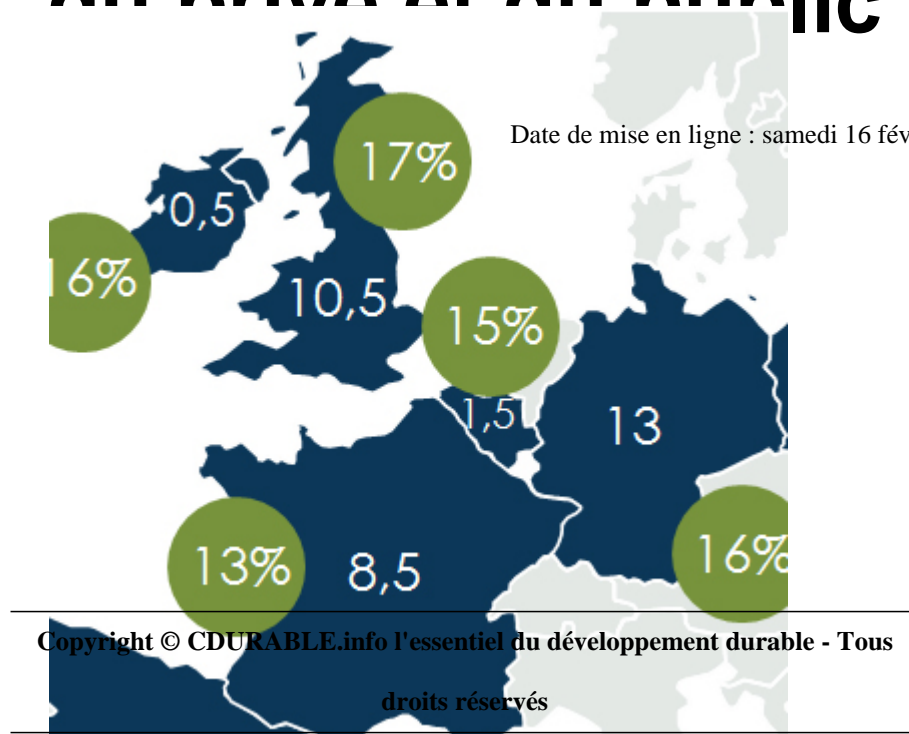


Extrait du CDURABLE.info l'essentiel du développement durable

<http://cdurable.info/Sortir-de-la-pauvrete-en-inventant-de-nouveaux-modeles-a-la-croisee-du-social-du-privé-et-du-public.html>

Business & Impact : une étude exclusive Ashoka /
Accenture

Sortir de la pauvreté en inventant de nouveaux modèles à la croisée du social, du privé et du public



Ashoka présente une étude, réalisée conjointement avec Accenture sur 7 pays européens, qui expose les grands enjeux sociaux en Europe : logement, accès à l'énergie, santé, nutrition, emploi, finance. En évaluant le poids économique lié à leur prise en charge, elle chiffre les opportunités de marché qui y sont associées, et elle met en avant dans chacun de ces secteurs des innovations récentes dont peuvent s'inspirer les grandes entreprises pour maximiser l'impact social.

Ashoka et Accenture ont mené une étude européenne dont les conclusions invitent les entreprises, les pouvoirs publics et la société civile à créer de nouveaux modèles à la croisée du social, du privé et du public. Ces modèles hybrides peuvent résoudre à grande échelle les problèmes sociaux et environnementaux touchant les populations pauvres au premier chef.

Devant l'ampleur et l'intensification des problèmes sociétaux en Europe, Ashoka, premier réseau d'Entrepreneurs Sociaux dans le monde, a choisi avec Accenture une approche originale : évaluer dans six secteurs essentiels les besoins des populations fragiles et mettre en regard les freins et obstacles existant à la satisfaction de ces besoins.

Dans les 7 pays concernés, 50 millions de personnes (soit 16% de la population) vivent dans la pauvreté et ont des besoins (logement, d'alimentation saine, de santé, d'éducation, de finances, etc.).

Les familles pauvres, en Europe, dépensent en réalité des sommes considérables (220 Milliards Euros au total), pour disposer de produits et services mal adaptés à leurs besoins et moyens et manquer souvent de l'essentiel.

Une réalité : vivre avec 18Euros par jour

Une famille = environ 1800Euros par mois, soit par jour et habitant du foyer...

[http://france.ashoka.org/sites/france.ashoka.org/files/imce_files/u30/slide.jpg] **Sortir de la pauvreté en inventant de nouveaux modèles à la croisée du social, du privé et du public**

et un poids des dépenses contraintes « pré-engagées » de 45%, ayant progressé de 4pts entre 1999 et 2005.

Pour créer les produits/services adaptés, les entreprises ont besoin de partenaires connaissant bien les populations concernées et/ou pouvant aplanir les difficultés : rôle d'apporteurs d'innovations des entrepreneurs sociaux, notamment grâce à leur fine connaissance des besoins des populations ; rôle de « *facilitateurs* » des pouvoirs publics. Pour les Entrepreneurs Sociaux ce sera l'occasion de faire changer d'échelle leurs activités et leur impact, et pour les pouvoirs publics de « *faire mieux avec moins* ». Une nécessité à l'heure actuelle !

C'est dans ce sens, qu'Ashoka a créé l'[Ashoka Centre](#). Un lieu de Co-Création Social & Business, centre européen conjuguant réflexion et action. Lancé il y a quelques semaines à Paris, il offre aux entreprises, entrepreneurs sociaux et pouvoirs publics la possibilité de mettre en commun leurs idées, leurs forces et compétences diverses et leurs capacités (humaines, techniques, financières, réglementaires, etc.) dans une logique d'optimisation de filière.

« *C'est pour initier une dynamique innovante dans le domaine des co-créations que nous avons décidé de créer l'[Ashoka Centre](#) et de conduire avec Accenture cette étude* », explique Arnaud Mourot, directeur général d'Ashoka

France, Belgique et Suisse. « *Nous sommes persuadés, sur la foi notamment de notre expérience dans les pays du Sud où des "chaînes de valeur hybrides" fonctionnent depuis plusieurs années, qu'il existe en Europe un énorme gisement de progrès dans ce domaine. Le concrétiser bénéficiera d'abord aux populations fragiles, trop souvent laissées pour compte, mais également aux entreprises, qui trouveront de nouveaux marchés, aux entrepreneurs sociaux, qui démultiplieront leur impact, et aux pouvoirs publics, qui soulageront leurs finances* ».

Quelques chiffres montrant l'étendue des besoins en Europe :


- ▶ 21 millions de personnes ont du mal à se chauffer à Estimation du marché de l'énergie (domicile) pour les populations vulnérables : 25 milliards Euros
- ▶ 12 millions de personnes subissent des privations sévères liées au logement.
- ▶ Estimation du marché du logement pour les populations vulnérables : 124 milliards Euros
- ▶ 60% des français ont différé ou renoncé à des soins de santé pour raisons économiques (2010)
- ▶ Estimation du marché des mutuelles pour les populations vulnérables : 14 milliards Euros
- ▶ 11% des revenus des personnes pauvres vont au paiement de prêts (chiffres G-B)
- ▶ Estimation du marché des services financiers pour les populations vulnérables : 12 milliards Euros

Télécharger la synthèse de l'étude

[>](http://www.ashokacentre.org/img/download/Etude_2013.pdf "PDF - 1.2 Mo")

Télécharger la synthèse de l'étude Business & Impact : Sortir de la pauvreté en inventant de nouveaux modèles à la croisée du social, du privé et du public

- ▶ Retrouvez la présentation générale de l'étude avec un zoom sur [les services financiers](#).
- ▶ Retrouvez la présentation générale de l'étude avec un zoom sur [la nutrition](#).

 Retrouvez la présentation générale de l'étude avec un zoom sur [le logement](#).

Ashoka

QU'EST-CE QU'ASHOKA ?

Lancée en Inde en 1980 par Bill Drayton qui a popularisé le terme d'Entrepreneur Social, Ashoka - organisation sans but lucratif, laïque et apolitique - est le plus grand réseau d'Entrepreneurs Sociaux existant. Son objectif est de faire émerger un monde où chacun est capable d'agir rapidement et efficacement pour répondre aux défis sociétaux (Chacun peut être acteur de changement - Everyone can be a changemaker")

Présente sur tous les continents (70 pays), Ashoka a lancé ses activités en France en 2006, en Belgique et Suisse en 2007. Cette vision l'amène depuis trente ans à soutenir dans leur développement des Entrepreneurs Sociaux innovants, les Fellows Ashoka, afin que ces « pionniers » (plus de 3000 aujourd'hui dans le monde) participent à l'expansion du secteur et accélèrent la diffusion de l'innovation sociétale. Ashoka se positionne aujourd'hui comme l'architecte d'un mouvement global d'acteurs de changement impliquant toutes les couches de la société : entreprises, pouvoirs publics, jeunes, médias...

 [Téléchargez la brochure Ashoka France 2012/2013](#)

L'ESSENTIEL

- **30 ans d'action pionnière** en faveur de l'Entrepreneuriat Social
- **Le plus grand réseau d'entrepreneurs sociaux** dans le monde
- **Un processus rigoureux** de recherche et de sélection
- **Un soutien professionnel et financier**
- **L'animation d'échanges et de collaborations** à travers le monde
- **Une palette de programmes** pour renforcer le secteur
- **Des partenariats novateurs**

ASHOKA DANS LE MONDE

- **1981** : 1er entrepreneur social (Fellow) élu par Ashoka en Inde
- **70** : nombre de pays où l'association est présente
- **3000** entrepreneurs sociaux innovants (Fellows) dans le monde
- **130 à 150** nouveaux Fellows chaque année

- **94%** continuent de développer leur organisation 5 ans après leur sélection
- **175 000** : nombre moyen de bénéficiaires par Fellow
- **40 millions** de dollars : budget annuel

POURQUOI LE NOM ASHOKA ?

En sanscrit, Ashoka signifie « sans souci / inquiétude ». C'est également le nom d'un empereur indien du IIIe siècle av. J.C. qui a notamment créé les premiers services médico-sociaux, lancé des programmes nationaux d'irrigation et d'infrastructures routières, et développé des coopérations avec les pays voisins.

BILL DRAYTON, LE FONDATEUR

[http://france.ashoka.org/sites/francesix.ashoka.org/files/billdrayton_0.jpg]

Bill Drayton a fondé Ashoka en partant de deux idées majeures :

" Il n'y a rien de plus puissant au monde qu'une idée nouvelle lorsqu'elle est dans les mains d'un véritable entrepreneur "

Le secteur social a besoin de structures équivalentes aux "fonds de capital-risque", capables d'identifier et d'accompagner les Entrepreneurs sociaux innovants pendant la phase de développement de leur activité.

L'approche choisie par Ashoka est donc celle du "capital-risque philanthropique" : Ashoka "investit" dans les Entrepreneurs Sociaux, qu'elle sélectionne pour leur projet innovant et leurs qualités entrepreneuriales, tout en attendant un "retour sur investissement" qui est social et non pas financier. Ce "retour" se calcule en fonction de l'augmentation de l'impact que les Entrepreneurs Sociaux ont sur la société.

Bill Drayton est aujourd'hui Président d'Ashoka. Après avoir travaillé chez McKinsey&Co et avoir dirigé l'Agence de l'Environnement américaine, il a décidé de lancer Ashoka, sous la forme d'une association. Il est diplômé de Harvard, Yale et Oxford.

Post-scriptum :

ASHOKA - France, Belgique, Suisse

Palais Brongniart

28, place de la Bourse

75002 Paris

Standard : 00 33 (0)1 40 26 30 83

E-mail : france[at]ashoka.org



Directeur général : Arnaud MOUROT



Responsable du développement Belgique : Virginie SAMYN - Tel : +32 495 211 432 / Email : vsamyn@ashoka.org



Responsable du développement en Suisse : Olivier FRUCHAUD - Tel : 0041 78 685 45 60 / Email : ofruchaud@ashoka.org