





# DECENNIES D'ALERTE DE L'ONU/GIEC/COP DEPASSEMENT DES LIMITES PLANETAIRES !



## PROBLEME:

L'ORGANISATION QUE NOUS AVONS HERITEE EST-ELLE PERENNE POUR LES ETRES VIVANTS ?

- A. NON... NOUS SERIONS FACE A UN PARADOXE
- B. UNE SOLUTION : SEPARER AGIR ET AVOIR ?
- C. PERENNITE DU VIVANT

A. PARADOXE

B. SEPARER AGIR/AVOIR

C. PERENNITE

# DECENNIES D'ALERTE DE L'ONU/GIEC/COP DEPASSEMENT DES LIMITES PLANETAIRES !



## PROBLEME:

L'ORGANISATION QUE NOUS AVONS HERITEE EST-ELLE PERENNE POUR LES ETRES VIVANTS ?

- A. **NON... NOUS SERIONS FACE A UN PARADOXE**
- B. UNE SOLUTION : SEPARER AGIR ET AVOIR ?
- C. PERENNITE DU VIVANT

A. PARADOXE

B. SEPARER AGIR/AVOIR

C. PERENNITE

# A. PARADOXE = REUSSITE ou ECHEC ?

➤ « Fin d'une production » ?  
(de télévisions, voitures, avions, réseaux numériques,...)  
✓ REUSSITE : tout le monde équipé  
✓ ECHEC économique de différents secteurs

➤ L' AUTOMATISATION ?  
✓ REUSSITE : EFFORT et PRODUCTION  
✓ ECHEC social : CHOMAGE + INEGALITE

➤ « Tous les êtres humains vont bien » ?  
(ex: accidents et maladies divisés par 100 partout)  
✓ REUSSITE : toute l'Humanité en forme !  
✓ ECHEC économique de la Santé

**AGIR**

BUDGET



**AVOIR**

LE PRIX ?



1000 euros

✓ PHENOMENALEMENT PAS CHER : personne n'est capable de produire une telle machine en une vie  
✓ Beaucoup diront cher, 3/4 de mois au SMIC

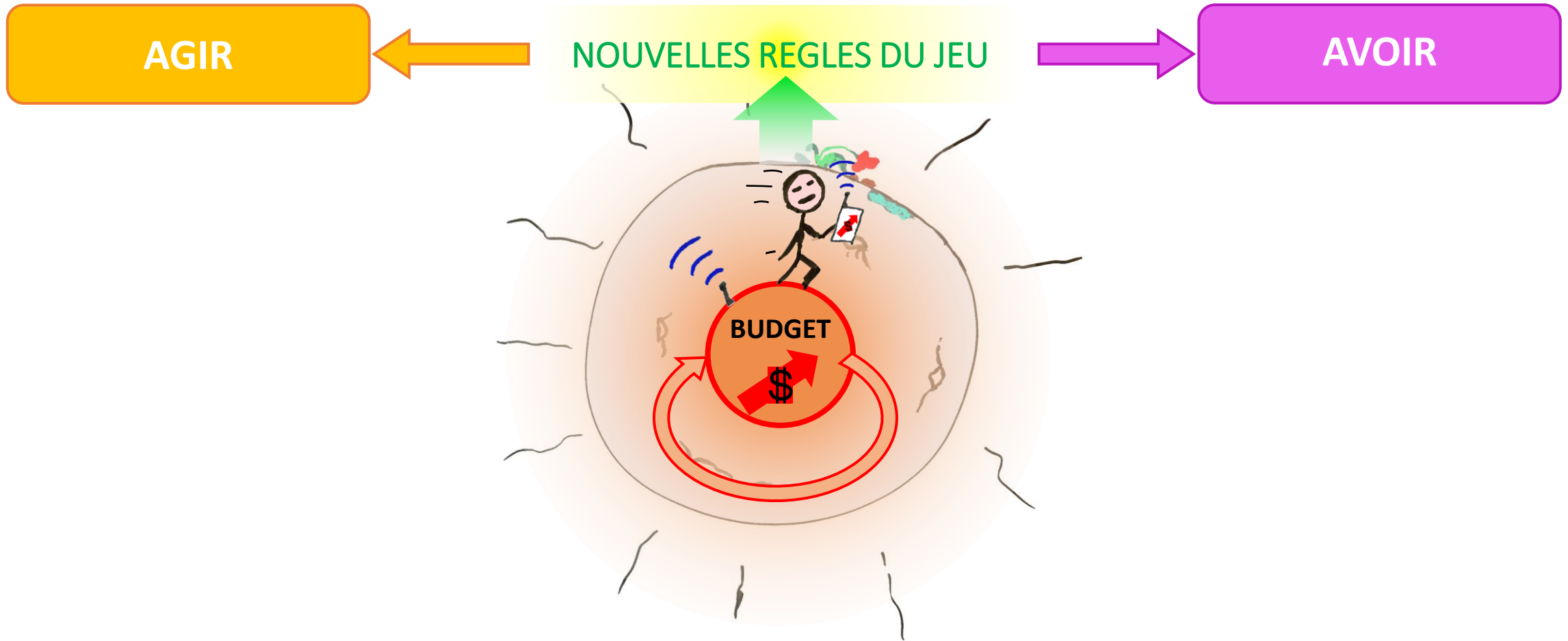
A. PARADOXE

B. SEPARER AGIR/AVOIR

C. PERENNITE



## B. SOLUTIONS : SEPARER AGIR ET AVOIR

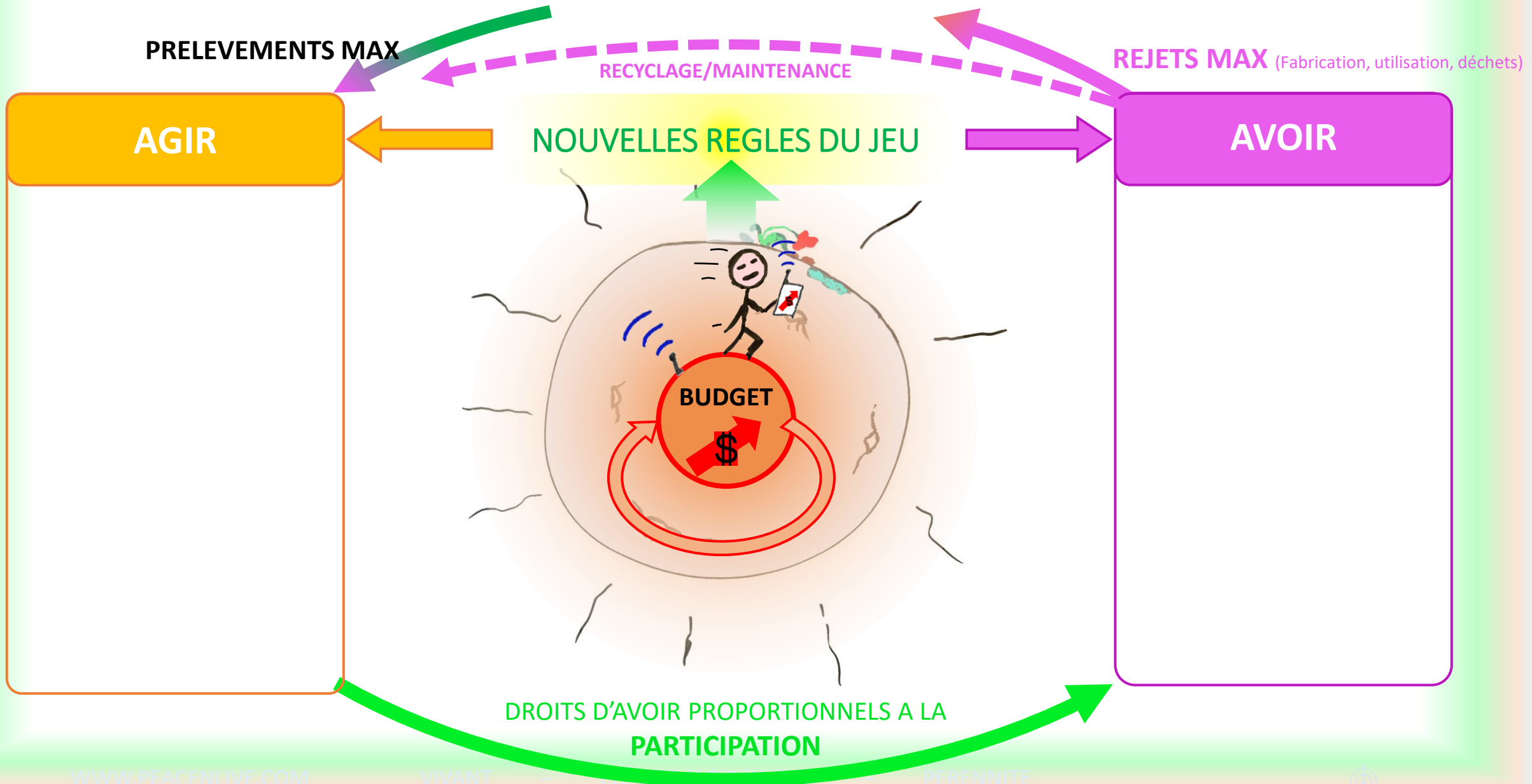


A. PARADOXE

B. SEPARER AGIR/AVOIR

C. PERENNITE

# BIOSPHERE FINIE



DUREE  
(s, min, h,  
jr, année)

VOLUME (m<sup>3</sup>)  
- LIBRE à la  
biodiversité  
- Exploitable  
- Habitable

MASSE (kg)  
Pression, Température,  
Interface Solide/liquide/gaz,  
Champ gravitationnel,  
Accélération inertielle,  
Composition chimique.

CINETIQUES: (kWh)  
Gravitation, Solaire (étoile),  
Thermique interne,  
Eolien/hydraulique  
POTENTIELLES:  
Fossiles / Nucléaire

# SAVOIR

« GIEC » du LOCAL au GLOBAL

VIVANT AUTOTROPHE / HETEROTROPHE  
NOMBRE D'ETRES HUMAINS

H<sub>2</sub>O liquide / gaz CO<sub>2</sub>-O<sub>2</sub>

< MAXIMUM  
D'HABITANTS

PRELEVEMENTS MAX

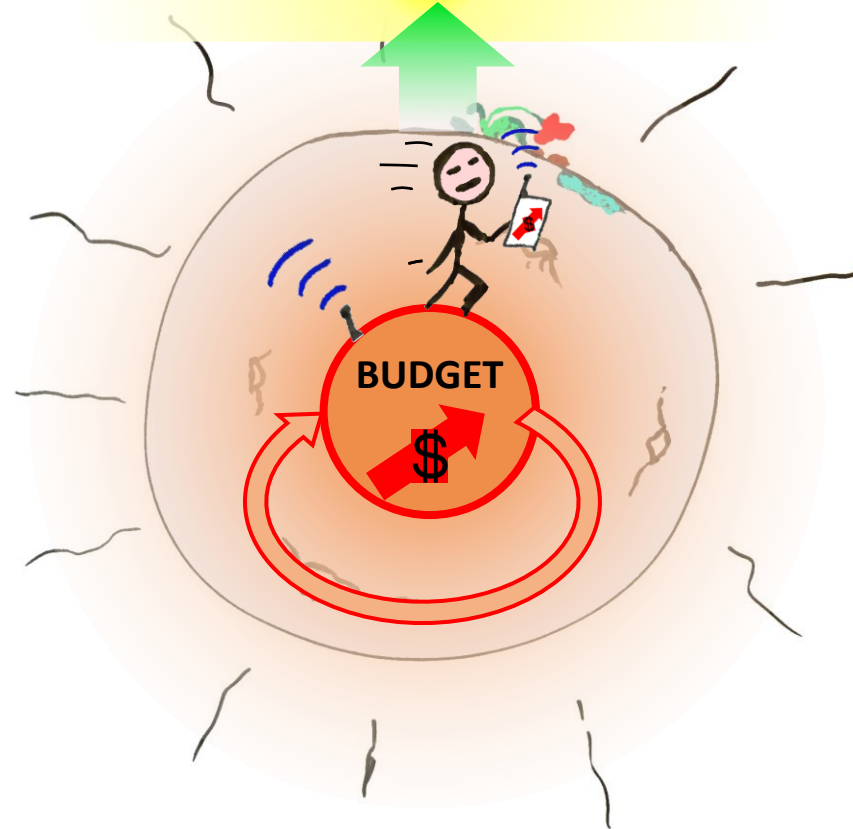
RECYCLAGE/MAINTENANCE

REJETS MAX (Fabrication, utilisation, déchets)

## AGIR

## NOUVELLES REGLES DU JEU

## AVOIR



DROITS D'AVOIR PROPORTIONNELS A LA  
PARTICIPATION



DUREE  
(s, min, h,  
jr, année)

VOLUME (m<sup>3</sup>)  
- LIBRE à la  
biodiversité  
- Exploitable  
- Habitable

MASSE (kg)  
Pression, Température,  
Interface Solide/liquide/gaz,  
Champ gravitationnel,  
Accélération inertielle,  
Composition chimique.

CINETIQUES: (kWh)  
Gravitation, Solaire (étoile),  
Thermique interne,  
Eolien/hydraulique  
POTENTIELLES:  
Fossiles / Nucléaire

# SAVOIR

« GIEC » du LOCAL au GLOBAL

VIVANT AUTOTROPHE / HETEROTROPHE  
NOMBRE D'ETRES HUMAINS

H<sub>2</sub>O liquide / gaz CO<sub>2</sub>-O<sub>2</sub>

< MAXIMUM  
D'HABITANTS

PRELEVEMENTS MAX

RECYCLAGE/MAINTENANCE

REJETS MAX (Fabrication, utilisation, déchets)

## AGIR

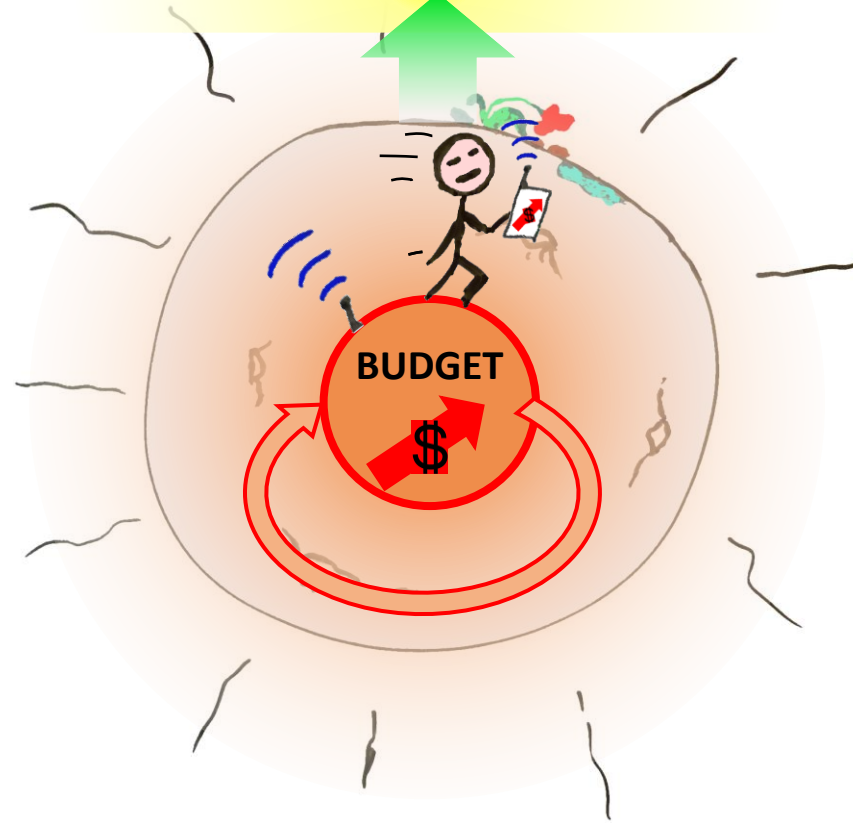
ACTION PERMANENTE, PERTINENTE, DIVERSIFIEE  
1500 h/an (h<sub>o</sub>) = 36h/semaine, 10 semaines de congés/an

ENERGIES kWh + kWh (HUMAINS + OUTILS)

### PRIORITES

SURVIE VITALES + BIENS

## NOUVELLES REGLES DU JEU



DROITS D'AVOIR PROPORTIONNELS A LA  
PARTICIPATION

## AVOIR

10 RESSOURCES à partager

### VITALES

(A) Eau

(B) Nourriture

(C) Energie

### BIENS

(1) Logement

+ (2) Transport

+ (3) Outils

+ (4) Vêtements

+ (5) Mobilier

+ (6) Culture et loisirs

### MEDICALES

+ SANTE

BESOIN

RESPECT

MIN pour  
SURVIE  
INDIVIDUELLE

MAX pour  
SURVIE  
COLLECTIVE

DUREE  
(s, min, h,  
jr, année)

VOLUME (m<sup>3</sup>)  
- LIBRE à la  
biodiversité  
- Exploitable  
- Habitable

MASSE (kg)  
Pression, Température,  
Interface Solide/liquide/gaz,  
Champ gravitationnel,  
Accélération inertielle,  
Composition chimique.

CINETIQUES: (kWh)  
Gravitation, Solaire (étoile),  
Thermique interne,  
Eolien/hydraulique  
POTENTIELLES:  
Fossiles / Nucléaire

# SAVOIR

« GIEC » du LOCAL au GLOBAL

VIVANT AUTOTROPHE / HETEROTROPHE  
NOMBRE D'ETRES HUMAINS

H<sub>2</sub>O liquide / gaz CO<sub>2</sub>-O<sub>2</sub>

< MAXIMUM  
D'HABITANTS

PRELEVEMENTS MAX

RECYCLAGE/MAINTENANCE

REJETS MAX (Fabrication, utilisation, déchets)

## AGIR

ACTION PERMANENTE, PERTINENTE, DIVERSIFIEE  
1500 h/an (h<sub>o</sub>) = 36h/semaine, 10 semaines de congés/an

ENERGIES kWh + kWh (HUMAINS + OUTILS)

PRIORITES / ORGANISATION

SURVIE VITALES + BIENS

O. ADMINISTRATION SAVOIR – AGIR – AVOIR

A. S'ENTRAINER Cohabiter-Savoir-Compétences

B. REALISER

PRODUCTION des 10 RESSOURCES

C. TRANSMETTRE – RECHERCHE

=> PROTEGER PAIX ET SECURITE

VALORISATION

IMPLICATION	N <sub>i</sub>	RESULTAT	N <sub>r</sub>
COMPLEXITE	Q <sub>c</sub>	RESPONSABILITE	Q <sub>r</sub>

PARTICIPATION

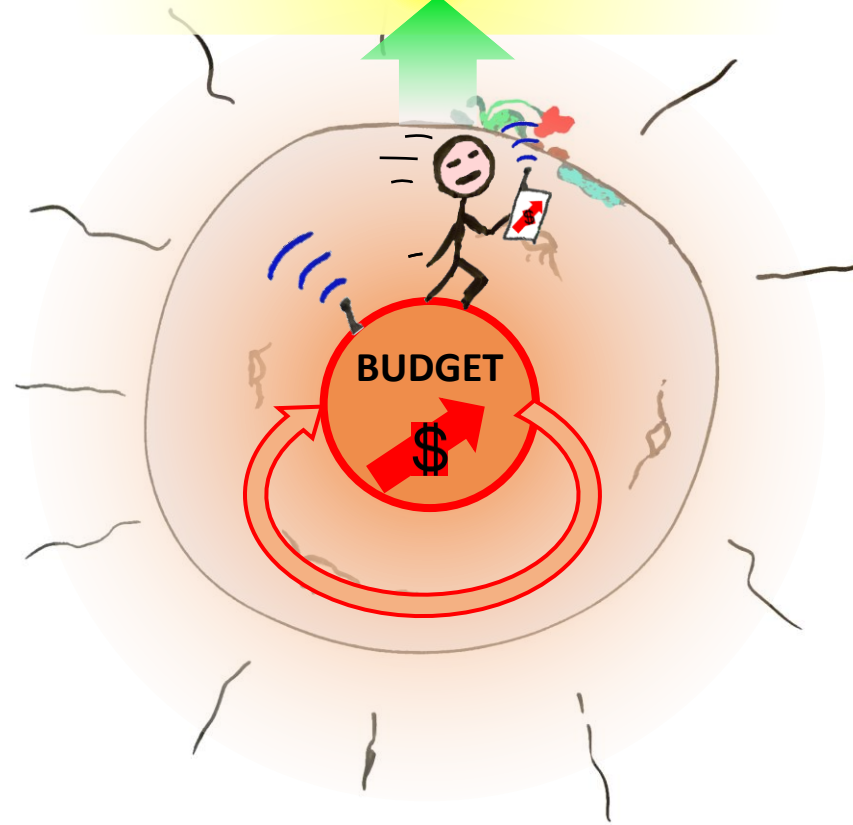
✓ ANNUELLE (Pa<sub>n</sub>)  
✓ CUMULEE (Pc) 0% 100%

$$Pa_n = \frac{h}{h_o} \cdot Q_c \cdot Q_r \cdot (N_i + N_r) \quad 66\%$$

$$Pc = \sum_{Années i \leq n} Pa_i \quad 56\%$$

AUCUNE PARTICIPATION PARTICIPATION MAX

## NOUVELLES REGLES DU JEU



DROITS D'AVOIR PROPORTIONNELS A LA PARTICIPATION

## AVOIR

10 RESSOURCES à partager

VITALES Pc → (Pc, Pa<sub>n</sub>)

(A) Eau

(B) Nourriture

(C) Energie

BIENS

- (1) Logement
- + (2) Transport
- + (3) Outils
- + (4) Vêtements
- + (5) Mobilier
- + (6) Culture et loisirs

MEDICALES

+ SANTE

BESOIN

RESPECT

MIN pour SURVIE INDIVIDUELLE

MAX pour SURVIE COLLECTIVE

« Libre échange »

viable et équitable

# DECENNIES D'ALERTE DE L'ONU/GIEC/COP DEPASSEMENT DES LIMITES PLANETAIRES !



## PROBLEME:

Et « l'Intelligence Artificielle » ?

➤ L' AUTOMATISATION ?  
✓ REUSSITE : EFFORT et PRODUCTION  
✓ ECHEC social : CHOMAGE + INEGALITE

- A. NON... NOUS SERIONS FACE A UN PARADOXE
- B. UNE SOLUTION : SEPARER AGIR ET AVOIR ?
- C. PERENNITE DU VIVANT**

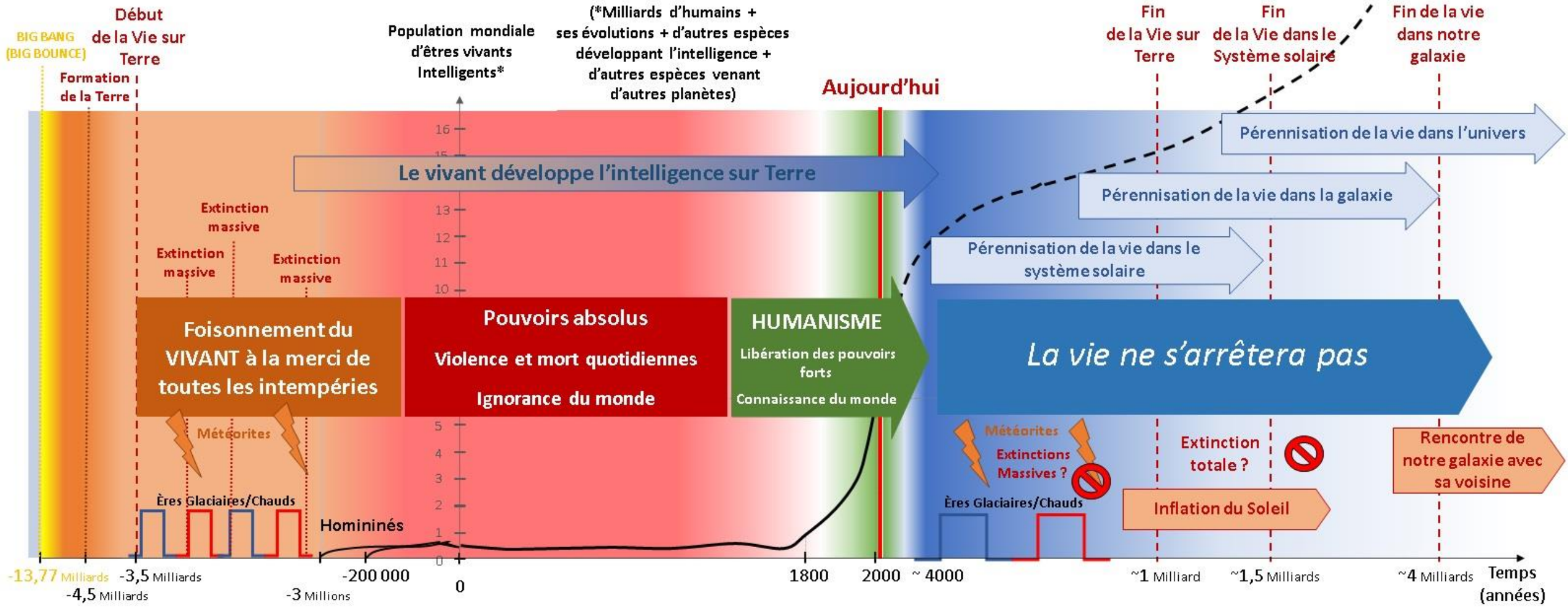
A. PARADOXE

B. SEPARER AGIR/AVOIR

**C. PERENNITE**



# C. PERENNITE DU VIVANT



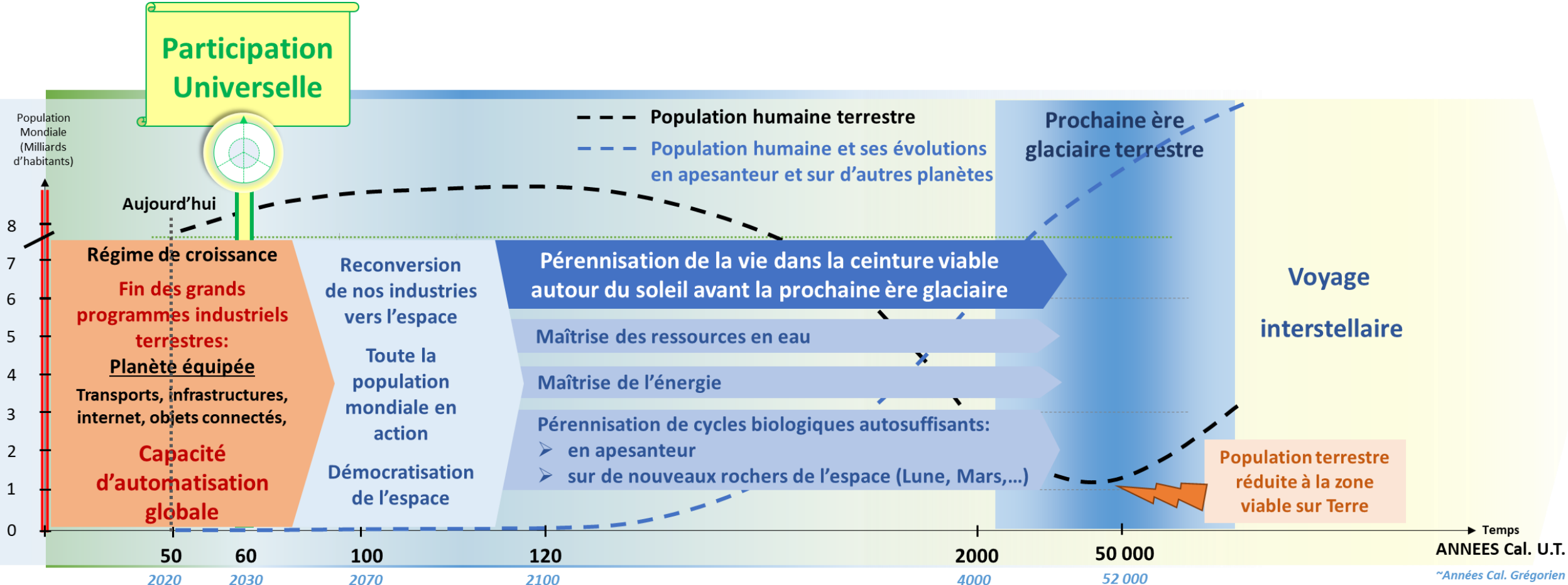
A. PARADOXE

B. SEPARER AGIR/AVOIR

C. PERENNITE



# C. PERENNITE DU VIVANT



A. PARADOXE

B. SEPARER AGIR/AVOIR

C. PERENNITE



# C. PERENNITE DU VIVANT

Retour à une écologie terrestre régulée : Fin de l'utilisation des énergies fossiles

Participation Universelle : Séparation de la coordination de l'action, de la gestion de la répartition

- Sortie du régime économique de croissance : rythme de production et d'exploitation terrestre régulé
- Canalisation de l'excédent d'énergie des quelque 8 milliards d'humains vers l'espace

Lancement de la pérennisation de la vie dans l'espace

100% de la population en action

Etalonnage des technologies du voyage de la vie à grande échelle dans l'espace proche

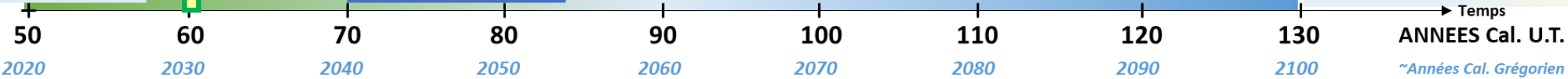
Amorce de l'exercice de pérennisation de la vie sur une nouvelle planète potentiellement viable

- 3 stations/villes spatiales en orbite autour de la Terre (>10 000 personnes)
- 3 bases/villes sur la Lune (>10 000 personnes)
- Navettes hebdo Terre/Stations/Lune (500 personnes)
- 3 stations/villes spatiales en orbite autour de Mars (>10 000 personnes)
- 3 bases/villes sur Mars (>10 000 personnes)
- Navettes mensuelles Terre/Mars (1000 personnes)

Pérennisation/adaptation du vivant dans toute la ceinture viable autour du soleil

Maturation des technologies spatiales

Voyage du vivant vers la plus proche étoile



A. PARADOXE

B. SEPARER AGIR/AVOIR

C. PERENNITE



# DECENNIES D'ALERTE DE L'ONU/GIEC/COP DEPASSEMENT DES LIMITES PLANETAIRES !



## CONCLUSION

- A. NOUS SOMMES FACE A UN PARADOXE
- B. UNE SOLUTION : SEPARER AGIR ET AVOIR
- C. PERENNITE DU VIVANT

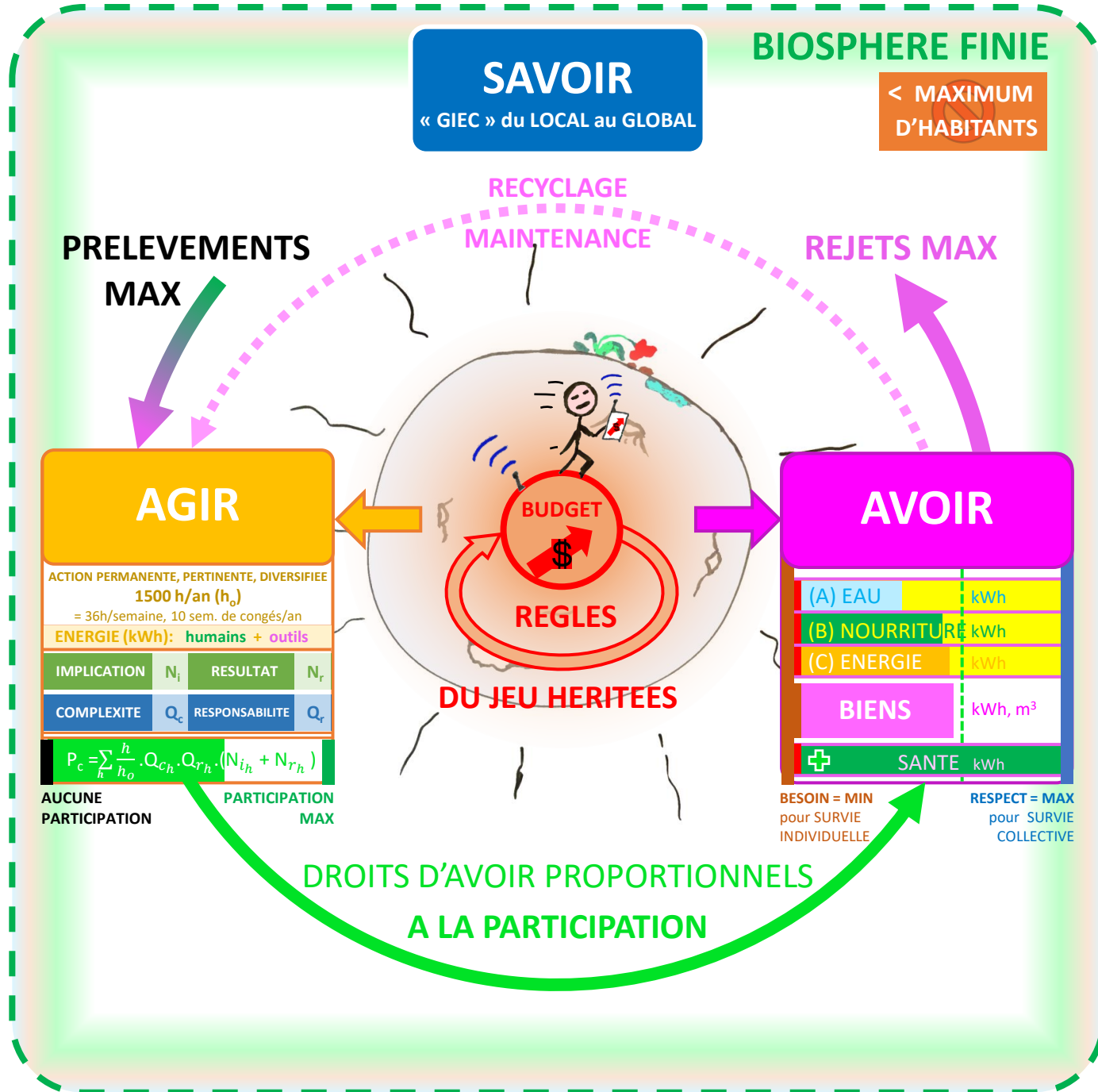
A. PARADOXE

B. SEPARER AGIR/AVOIR

C. PERENNITE



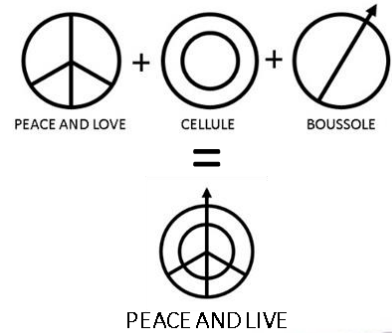
SEPARER  
AGIR ET AVOIR :



## LA TECHNOLOGIE

*permettrait à la vie d'être pérenne dans l'Univers  
par-delà les météorites et inflation du soleil...*

MERCI  
POUR VOTRE  
ECOUTE !



**2020 – 2040 : INVENTONS UNE ORGANISATION PERENNE  
POUR LES ETRES VIVANTS !**