

Werner Holzwarth  
Sabine Wiemers

# Cléo et Léo

ou **LA**  
**CHATASTROPHE**  
**DU BAC À LITIÈRE**



C'est parti mon Léo !



# Cléo et Léo

Cléo et Léo sont frère et sœur.

Léo est un peu plus peureux que sa sœur Cléo, mais il ne dit jamais non quand elle propose une aventure. Et surtout : c'est un grand fan de « Tom et Jerry ».

Cléo, elle, est courageuse, curieuse et un peu culottée. C'est elle qui lance toute l'histoire.



# Et voici : **les Mistipattes**

Une bande de chats marginaux, réfugiés sur une décharge et soudés comme les doigts d'une patte. Ils connaissent les moindres recoins et peuvent disparaître en un clin d'œil.

Patchef – le meneur héroïque, droit et malin.

Patéclair – la plus rapide, plus vive que n'importe quelle souris.



Patfol – il boite un peu, mais se faufile comme personne.



Pataproust – le rigolo qui pète plus vite que son ombre.

Chez Cléo et Léo.  
Léo regarde « Tom et Jerry ».

Léo, Léo, vite!! J'ai découvert  
un truc de ouf !





Quoi encore ? Une soucoupe volante pour souris ? Et au final c'est juste une vieille botte trouée... Avec toi, tout est toujours « méga incroyable », frangine.



Non mais sérieux, viens !!  
J'ai trouvé la trace de Patfol !





Et elle mène où ?

Baaah aux Mistipattes !



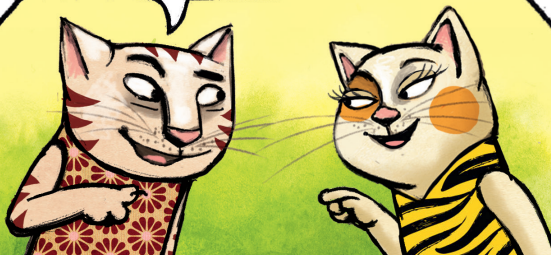
Léo n'hésite plus une seconde.

Les Mistipattes... la bande de chats la plus mystérieuse au monde.  
Personne ne sait où est leur repaire, mais tout le monde connaît leurs histoires.

Ils vivent sans air. Chez eux, tout est brûlé, pourri, enfumé.

Les espions sont assommés par un pet tonitruant.

Ils protègent la Montagne de Feu. Quiconque s'en approche... finit carbonisé.





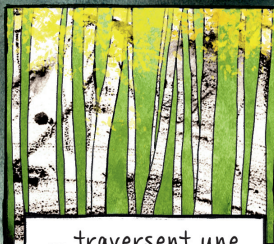
Cléo et Léo suivent la piste.



Ils traversent un ruisseau...



... passent sous un pont  
d'autoroute,



... traversent une  
forêt de bouleaux,



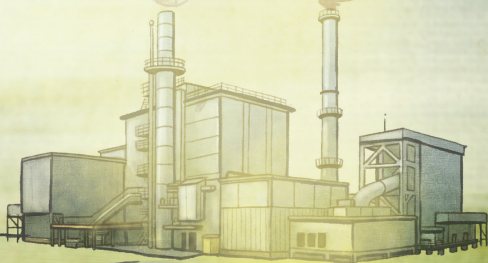
... marchent au moins deux kilomètres tout droit,



... puis escaladent une clôture.



Ils aperçoivent d'abord de gros nuages  
de fumée noire...  
Puis une immense usine d'incinération  
des déchets apparaît.





Je veux rentrer, Cléo.

C'est bien trop dangereux ici.

À la maison, on pourrait regarder « Titi et Grosminet »





Pas question.

Pas tant qu'on suit  
la piste !

Et moi je veux trop  
rencontrer Patchef...

Mais soudain...

Qui a besoin de Patchef, petite,  
quand tu as l'honneur de te faire  
croquer par MOI ?




Une seconde plus tard,  
Cléo est plaquée au sol  
par de grandes griffes acérées.  
Des yeux rouges la fixent...  
des dents brillent comme des  
poignards ! La bête noire ouvre  
la gueule...





Привет!!!






Cléo reprend connaissance  
à côté de Léo et de quatre  
autres chats.

Vous êtes...  
les Mistipattes...  
Vous m'avez sauvée la  
vie.

Moi aussi.





Disons plutôt que j'ai  
gâché le dîner de  
Ratzilla!

Alors t'es forcément Pataproust.  
Parce que c'était vraiment  
détonant...

Et redoutable !

Soudain, un bruit assourdissant éclate.

Quel boucan !  
Et cette puanteur...

C'est l'usine d'incinération.  
Elle brûle tout ce que les  
humains jettent.

Y compris votre litière,  
d'ailleurs.

Tant mieux !

Pas vraiment. Parce qu'elle est faite de  
roche volcanique... et ça, ça ne brûle pas.  
Et elle finit en tas énormes dans des  
décharges. Alors qu'il existe de la litière  
végétale. Et elle brûle parfaitement !

Vraiment ?

Petit, si Patchef le dit,  
c'est que c'est vrai !!



Mais c'est pas tout. Cette roche volcanique, c'est une catastrophe pour le climat ! Elle vient de mines du Canada, de Chine ou d'Afrique.

Une fois extraite, il faut la broyer et la sécher. Et ça, ça consomme beaucoup de gaz, qui produit plein de  $\text{CO}_2$ . Et le transport jusqu'à ici, encore plus...





Mais il faut  
bien de la  
litière !



Où veux-tu qu'on  
fasse pipi, dans le  
bac vide ?

Non. Il suffit de prendre de la litière  
végétale. Elle est faite à partir de  
sciure de bois, de tiges de maïs...  
et elle absorbe 3 fois mieux que  
cette roche volcanique. En plus, elle  
brûle totalement. Ou on peut même  
en faire du compost !



Trop malin. Sur ce,  
je vous dis... Salut !

Mais Cléo se trouve juste derrière  
Pataproust et... s'évanouit pour la  
deuxième fois de la journée.





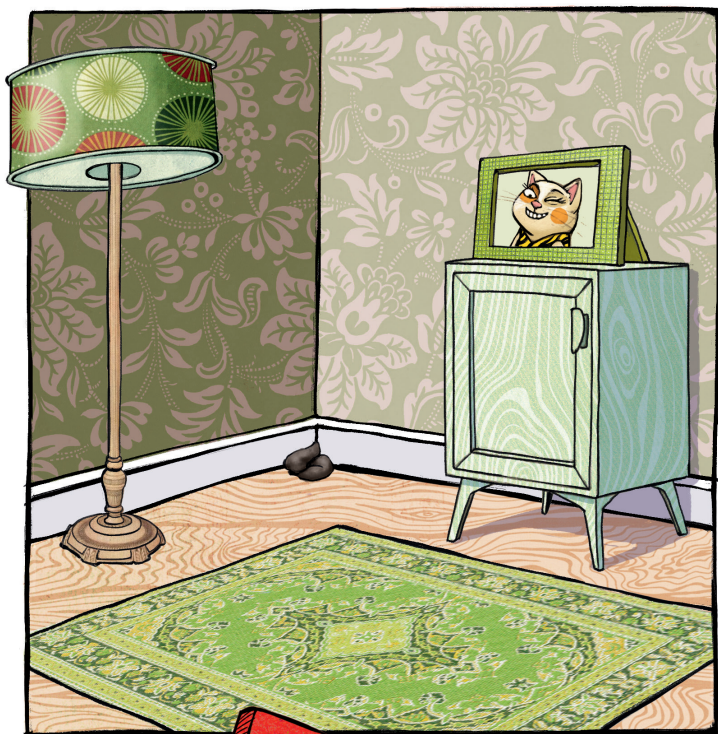
15 minutes plus tard...

Tout le monde est réveillé ? Parfait.  
Parce que j'ai un message de Patchef :  
Vérifiez la litière dans votre bac.  
Si c'est de la minérale, faites vos  
besoins dans un coin jusqu'à ce que vos  
humains passent à la version végétale !



Chalut  
les copains !





**FIN**



# Les faits:

Pour que le bac à litière ne sente pas mauvais, il faut de la litière. Logique. Et par habitude, la plupart d'entre nous achètent de la litière minérale. Mais elle est extraite de mines à ciel ouvert à l'autre bout du monde : au Canada, en Chine, au Sénégal ou en Turquie. Comme elle contient beaucoup d'eau, il faut la sécher après l'avoir broyée. Pour ça, on utilise du gaz naturel. Beaucoup. Tellement que la production et le transport de cette litière rejettent chaque année plus de 500 000 tonnes de  $\text{CO}_2$ . Rien qu'en France !



Une fois dans le bac, la litière commence à sentir mauvais au bout de 10 jours, et finit dans la poubelle grise.

Chaque année, ça représente 61 000 camions-poubelle pleins à craquer. Mis bout à bout, ça ferait un bouchon de 388 km !

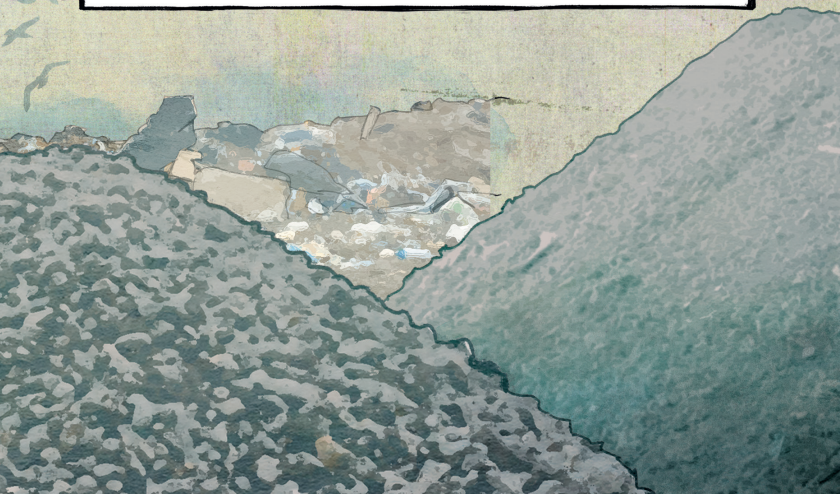
Ensuite, direction l'incinérateur. Mais mauvaise nouvelle : la litière minérale ne brûle pas. Elle devient des cendres et des résidus toxiques dont il faut s'occuper. En très grandes quantités !

Les propriétaires de chats soucieux de l'environnement préfèrent la litière végétale. Elle est faite de sciure, de tiges de céréales ou d'autres déchets agricoles, et elle est produite localement, ici en France.

C'est malin : on peut éviter 33 kg de  $\text{CO}_2$  et 200 kg de déchets par chat et par an ! Et surtout, elle absorbe trois fois mieux que la litière minérale. Elle dure jusqu'à 4 semaines sans odeur et peut même être compostée.

Bon pour l'environnement, bon pour le climat... et bon pour le porte-monnaie !

Alors, vite, jetez un œil dans votre bac à litière. Si vous voyez de la litière minérale grise ou blanche... pensez à Cléo et Léo, et aux avantages de la végétale.



## Cats for Future

est une initiative européenne pour une vie de chat plus écolo.

Avec plus de 15 millions de chats, la litière minérale est un véritable fléau pour l'environnement.

Nous appelons à un vrai changement dans nos habitudes, et l'utilisation d'une litière durable, respectueuse des ressources, produisant moins de déchets et meilleure pour le climat !

On ne peut pas changer le monde entier, mais on peut faire notre part pour la planète.

Refusons les montagnes de déchets et les émissions inutiles, alors qu'il existe des alternatives circulaires !

Nous voulons une litière efficace et durable dans chaque bac à chat.

Cats for Future demande : l'interdiction de la litière minérale, des lois pour permettre la collecte de la litière végétale avec les déchets organiques, et une taxe carbone ou une TVA réduite sur les litières végétales.

C'est le moment de récompenser les propriétaires de chats responsables !





## Werner Holzwarth

a été rédacteur publicitaire, journaliste indépendant et professeur de communication à l'Université Bauhaus de Weimar, Allemagne.

Il est devenu célèbre grâce à un livre pour enfants devenu culte : "De la petite taupe qui voulait savoir qui lui avait fait sur la tête". Depuis, il est l'un des auteurs jeunesse les plus appréciés.

## Sabine Wiemers

est une illustratrice basée à Düsseldorf. Elle a étudié à l'Université des Sciences Appliquées auprès de Wolf Erlbruch. Depuis 1994, elle travaille en indépendante et a illustré de nombreux livres pour enfants. C'est sa troisième collaboration avec Werner Holzwarth.

