

**DU 15 AU 23  
MARS 2025**

**FESTIVAL  
FORÊTS**  
*en scène*

ANIMATIONS  
• Tout public •  
GRATUITES



Programme  
sur **onf.fr**



- Jeux de piste
- Balades commentées
- Ateliers jeune public
- Conférences-débats
- Expositions
- Concerts

Communiqué de presse

# FORÊTS *en scène*

À l'occasion de la Journée internationale des forêts, célébrée le 21 mars, l'Office national des forêts organise son festival *Forêts en Scène* du 15 au 23 mars 2025. Dans l'Hexagone et en Outre-mer, près de 200 animations gratuites vous attendent !

Seul, en famille ou entre amis, il y en aura pour tous les goûts et tous les âges. Une belle occasion de se reconnecter à la nature, de découvrir le rôle essentiel des forestiers et d'explorer la richesse et la complexité de ces écosystèmes fragiles.

## **Quand les forêts s'animent à travers toute la France**

Profitez de visites guidées, de jeux de piste, de plantations d'arbres et de découvertes de la faune et de la flore dans de nombreuses forêts publiques.

Profitez de cette opportunité pour échanger avec des forestiers passionnés et discuter des grands enjeux écologiques et climatiques de nos forêts.

## **Un rendez-vous incontournable au cœur de Paris**

A Paris, rendez-vous à l'Académie du Climat (4<sup>e</sup> arrondissement) du 20 au 23 mars pour des événements 100 % forêt : expositions, conférences-débats, concerts, Sylvafresque, la nouvelle fresque de la forêt, ateliers pour enfants et bien plus encore...

L'ONF et ses partenaires y accueilleront également de nombreux scolaires afin de les sensibiliser à l'importance de la forêt.

**Saviez-vous que 3 Français sur 4 se passionnent pour les forêts et les arbres ? *Forêts en Scène* est le moment idéal pour vivre et approfondir cette passion !** Que vous soyez curieux, passionné ou simplement en quête de nature et de découverte, ne ratez pas cet événement qui célèbre les forêts dans toute la France.

## **Contacts presse**

Guillaume Larrière  
Tél 06 27 66 73 94  
[presse@onf.fr](mailto:presse@onf.fr)

ONF – Direction de la communication  
2 bis, avenue du Général Leclerc  
94704 Maisons-Alfort



# Un rendez-vous incontournable au cœur de Paris

Les forêts, véritables réservoirs de biodiversité, deuxième puits de carbone, sources de bien-être et moteurs d'une croissance verte, se dévoilent à l'Académie du Climat. A l'occasion de la « Journée internationale des forêts », venez découvrir leur rôle essentiel pour tous les êtres vivants.

À Paris, du jeudi 20 au dimanche 23 mars, l'ONF vous invite à l'Académie du Climat (Paris 4<sup>e</sup>), un lieu emblématique dédié à la sensibilisation des jeunes générations aux enjeux écologiques.

Organisé par l'Office national des forêts, en partenariat avec les équipes de l'Académie du Climat et de la Ville de Paris, l'évènement Forêts en Scène vous offre une occasion de découvrir l'importance cruciale des forêts et l'urgence de les préserver face au changement climatique.

Les équipes de l'ONF vous proposent une programmation riche et variée. Profitez d'ateliers interactifs, de conférences inspirantes, de rencontres passionnantes et d'expériences immersives qui captiveront petits et grands.

Trois jours durant lesquels, vous allez explorer les mystères des forêts, comprendre les services qu'elles nous rendent, rencontrer des forestiers qui y travaillent et découvrir les grands défis de demain.

Forêts en scène est un évènement nature en plein cœur de Paris à ne pas manquer ! L'entrée est libre et gratuite.

Les 20 et 21 mars, 500 élèves parisiens seront accueillis par les animateurs nature de l'ONF et sensibiliser à l'environnement.

LE SAVIEZ-VOUS

## Le 21 mars...

La Journée internationale des forêts (JIF), instaurée par l'ONU, est célébrée chaque année le 21 mars. Cette journée vise à mettre en lumière l'importance des forêts, des arbres et du bois, tout en sensibilisant le public à la gestion durable des forêts et à leur rôle dans la transition écologique et énergétique.

A cette occasion, de nombreux événements ouverts à tous sont organisés à travers toute la France hexagonale et les territoires d'Outre-mer. L'ONF est un partenaire majeur de cette journée.

## La forêt française en bref

La forêt française constitue la 4<sup>e</sup> surface forestière en Europe. Réservoir de biodiversité et de carbone, filtre pour l'eau, rempart contre les risques naturels, ressource économique, source de bien-être pour les populations : autant de fonctions essentielles pour la société.

On ne met pas les sources des chiffres

DANS L'HEXAGONE

75 % de propriétaires privés  
13 millions d'hectares

25 % de propriétaires publics  
4,3 millions d'hectares

65 % de feuillus

35 % de résineux

8 essences principales



25,7 millions d'hectares de forêt

Une surface X2 en 2 siècles

17,5 millions d'ha de forêt dans l'Hexagone  
32 % du territoire

8,2 millions d'ha en outre-mer

73 espèces de mammifères

30 000 espèces de champignons et autant d'insectes

120 espèces d'oiseaux forestiers

## ATELIERS

ANIMÉS  
PAR  
L'ONF

## Des ateliers participatifs pour petits et grands

Prêts pour une aventure forestière ? Les **samedi 22 et dimanche 23 mars**, participez à de **nombreux ateliers gratuits** ouverts à tous.

Certaines animations nécessitent une inscription préalable sur [onf.fr](http://onf.fr)

## Archéologie forestière

Samedi 22 à partir de 11h



Découvrez le patrimoine archéologique conservé en forêt et le métier d'archéologue à l'ONF. Arrivez-vous à dater les vestiges et traces d'habitats, de technologies et de vêtements retrouvés en forêt ? Voyage dans le temps garanti !

## Sur les traces des animaux

Sam 22 et dim. 23 à partir de 11h



Il n'est pas toujours facile d'apercevoir des animaux en forêt, mais il est possible, à condition d'être fin observateur, de repérer leurs traces de passage et de les identifier ! Grâce aux animateurs de l'ONF, apprenez à reconnaître ces différents indices et repartez avec une empreinte de patte réalisée dans de l'argile. Dès 6 ans

[Sur inscription en cliquant ici](#)

## Savez-vous reconnaître les arbres ?

Sam 22 et dim. 23 à partir de 11h

Grâce à l'application « Clés de forêt », il est facile de reconnaître les arbres en identifiant leurs feuilles, mais en hiver, comment fait-on ? La couleur de l'écorce, son aspect lisse ou crevassé, son épaisseur : tout cela donne des indices sur l'essence forestière que nous avons sous les yeux. A vous de jouer !

C'EST  
NOUVEAU

## L'ONF LANCE SA SYLVAFRESQUE

## Atelier participatif

Jeudi 20 mars / A partir de 14h / Dès 15 ans



## Testez en exclusivité la Sylvafresque !

Inspiré de la fresque du climat, cet atelier interactif et collaboratif vise à sensibiliser le public aux enjeux environnementaux liés à la forêt et au changement climatique. En 2h30, il invite les participants à explorer les diverses fonctions de la forêt, à mieux comprendre son rôle vital et les impacts du changement climatique puis à réfléchir sur la gestion durable des espaces forestiers. Une occasion parfaite pour apprendre et échanger ensemble sur les grands défis qui attendent les forêts.

Nombre de place limité / [Sur inscription en cliquant ici](#)



## Programmation

Profitez des animations et ateliers proposés par **les partenaires de l'ONF**. Une multitude **d'activités enrichissantes et divertissantes** vous attendent.

**Certaines animations nécessitent une inscription préalable sur [onf.fr](http://onf.fr)**

## Atelier de constructions en bois



Samedi 22 mars à partir de 11h

## Avec le centre Kapla de Paris

Jeu de construction de renom, à partir de planchettes en bois, cet atelier ludique et pédagogique vous emmènera dans un monde de créativité sans limite. Arbres, animaux, monuments architecturaux s'élèveront pour créer un univers incroyable pour petits et grands !

## Ma maison est en carton, pirouette, cacahuète !



Sam 22 et dim. 23 mars à partir de 11h

## Avec les Inventeurs

Le bois est partout dans notre quotidien. Retrouvez vos manches et suivez attentivement consignes et plans de montage. Construisez une maisonnette en bois à base de petites bandes de contreplaqué et de cartons. Votre imagination fera le reste ! Dès 6 ans.

## La vie sauvage comme vous ne l'avez jamais vue !



Sam 22 et dim. 23 mars à partir de 11h

## Avec Wild Immersion

Munis de casques de réalité virtuelle, laissez-vous téléporter en pleine nature à la rencontre de lions, d'ours ou d'araignées comme vous ne les avez jamais vus ! Ce voyage accompli, lancez-vous dans une quête au sein de l'Académie du climat ! Saurez-vous y retrouver les animaux en réalité augmentée qui s'y cachent ?



## Explorateur du vivant



Sam. 22 et dim. 23 mars à partir de 11h

## Avec l'Office pour les insectes et leur environnement (OPIE)

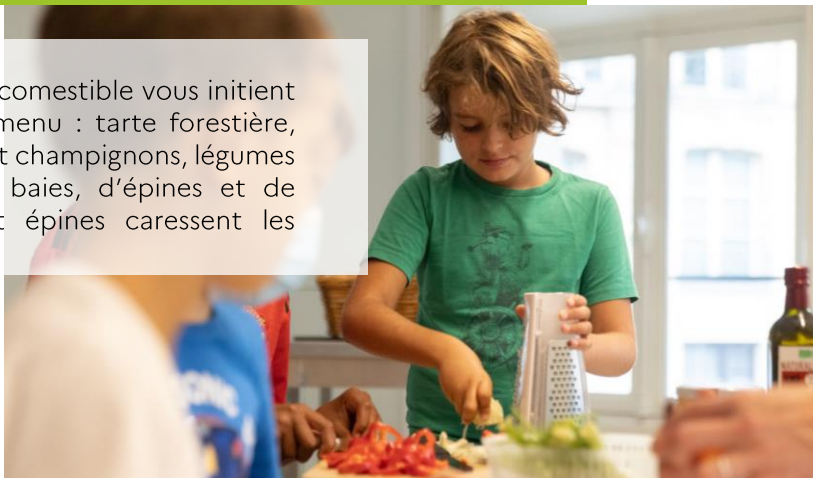
Saviez-vous que 1 m<sup>3</sup> de sol forestier abrite à lui seul 1 000 espèces différentes ? Toutes jouent un rôle dans la décomposition de la matière et la préservation des sols... Munis de loupes, plongez vos yeux dans la litière forestière à la rencontre de lunes, de larves de rhinocéros et autres cétoines !



**À table !***Samedi 22 et dimanche 23 mars de 14h30 à 16h30***Avec l'école comestible**

Familiers des lieux, les équipes de l'École comestible vous initient à la confection de mets forestiers. Au menu : tarte forestière, velouté d'herbe sauvage, cake aux orties et champignons, légumes rôtis aux saveurs des bois, pickles de baies, d'épines et de bourgeons... Des recettes où orties et épines caressent les papilles !

[Sur inscription en cliquant ici](#)

**La forêt : une source insoupçonnée de plantes comestibles et médicinales***Samedi 22 et dim. 23 mars à partir de 11h***Avec Marion Blandin,  
de l'herboristerie Kamomille**

Découvrez les trésors cachés de nos forêts !

Plongez dans le monde fascinant des plantes forestières comestibles et médicinales. Apprenez à reconnaître ces plantes du quotidien et découvrez leurs bienfaits. Vous pourriez être surpris !

Marion Blandin, de l'herboristerie Kamomille, vous proposera également une dégustation de produits originaux, tous confectionnés à base de plantes forestières. Un moment d'apprentissage et de gourmandise à ne pas manquer !

[Sur inscription en cliquant ici](#)

**Faun'Escape !***Sam 22 et dim. 23 mars à partir de 14h*

Paré pour sauver la biodiversité de demain ? Imaginez un instant : vous vous réveillez dans un futur pas si lointain où toutes formes de biodiversité animale et végétale ont disparu... A la manière d'un escape game, vous êtes alors invités à remonter le temps pour trouver des solutions. Explorez le bureau de Simone la pigeonne en charge de la préservation de la faune et la flore... ses recherches scientifiques sont peut-être la clef !

[Sur inscription en cliquant ici.](#)

**Découvrez la biodiversité**

Sam 22 mars à partir de 14h

INPN  
ESPECES**Avec le Muséum national d'Histoire naturelle (MNHN)  
et PatriNat**

Que vous soyez amateur, naturaliste curieux ou expert confirmé, venez découvrir comment participer à l'inventaire des animaux, des plantes et des champignons qui vous entourent et améliorer les connaissances sur les espèces françaises ! Les équipes du muséum vous initieront à l'application de sciences participatives INPN Espèces !

**BOIS DE VINCENNES**Inventaire  
naturaliste**Observez la nature**Samedi 22 mars à 9h30**Participation à la mission  
d'inventaire de dendromicrohabitats**

En grec, *dendro* signifie arbre. Les dendromicrohabitats sont des structures forestières de petites tailles constituant un lieu de vie privilégié pour la faune, la flore et les champignons. Plus ils sont nombreux, plus la biodiversité est importante car ils fournissent nourriture, perchoir, lieu de reproduction et abri pour de nombreuses espèces ! Encadrés par des forestiers du Bois de Vincennes, venez observer les arbres de l'Arboretum et les aider à relever cavités, écorces décollées, exsudats et autres bois morts.

**A l'arboretum de Paris / Tout public**[Sur inscription en cliquant ici](#)**Balade naturaliste**Balade  
naturalisteDimanche 23 mars à 10h**Promenade naturaliste dans le bois de  
Vincennes****Avec la Direction des Espaces Verts et de  
l'Environnement de la Ville de Paris**

Les équipes des espaces verts de la Ville de Paris vous font découvrir le Bois de Vincennes sous toutes ses coutures : floraisons d'arbres, espèces « dévoreuses de bois », plantes herbacées, insectes et faune du sol forestier. Une balade printanière au cœur d'un des deux poumons verts de la capitale ! Rendez-vous à l'entrée « Château du Parc Floral de Paris ».

**Tout public / 2h**[Sur inscription en cliquant ici](#)



## Des conférences-débats à ne pas manquer !

Enjeu de société et d'avenir, **la forêt est au cœur de tous les débats**. L'ONF vous invite à **partager et à échanger avec des personnalités** de différents horizons : scientifiques, artistes, climatologues, auteurs, journalistes...

### Services gagnants pour nous et pour la forêt

Face au réchauffement climatique, quels sont les services écologiques rendus par les forêts ?

Vendredi 21 mars à 18h / A l'Académie du climat

Réservoir de biodiversité et de carbone, production d'un matériau renouvelable (le bois), filtre pour l'eau, rempart contre les risques naturels, régulation de la température, source de bien-être pour les populations : retour dans cette conférence, sur les fonctions essentielles qu'offrent les forêts à la société.

Avec **Jonathan Lenglet**, chercheur en géographie associé au laboratoire Silva et chef du service économie et transition écologique au Parc national de forêts, **Thierry Gauquelin**, spécialiste forêt à l'UICN et professeur émérite à l'université d'Aix-Marseille, **Christine Deleuze** directrice de la stratégie carbone à l'ONF

Conférence animée par le journaliste **Vincent Edin**.

#### INTERVENANTS

CHRISTINE DELEUZE  
THIERRY GAUQUELIN  
JONATHAN LENGLET



Sur inscription en cliquant [ici](#).

A NE PAS MANQUER

### Comment #jagispourlaforêt et le climat ?

Vendredi 21 mars à 19h30 / A l'Académie du climat

Comment agir lorsque l'on se sent impuissant face aux défis climatiques ? Comment rester optimiste et ne pas sombrer dans l'éco-anxiété ? Cette conférence, pensée pour les jeunes, explore les aspirations et paradoxes d'une génération ultra-connectée et en quête de sens. Un moment d'échange et d'inspiration pour transformer préoccupations en actions positives et trouver des solutions concrètes pour s'engager à son échelle !

Avec **Albert Moukheiber**, docteur en neurosciences psychologue clinicien et co-fondateur de Chiasma, **Arnaud Zegierman**, sociologue et co-fondateur de l'Institut ViaVoice, **Ophélie Damble** (@ophélietamèrenature) autrice et vidéaste, **Julie Pasquet**, présidente de Together For Earth et co-fondatrice du collectif du Bruit Qui Court, et **Fabien Chiodi**, forestier à l'ONF.

Une table-ronde animée par le journaliste **Vincent Edin**.

La conférence sera suivie d'un apéritif convivial et d'un Dj Set.

#### INTERVENANTS

OPHÉLIE DAMBLE  
ALBERT MOUKHEIBER  
FABIEN CHIODI  
JULIE PASQUET  
ARNAUD ZEGIERMAN



Sur inscription en cliquant [ici](#).

A NE PAS MANQUER





## Programmation

## Représenter la forêt : tout un art

Samedi 22 mars à 16h / A l'Académie du climat

« L'Art est le plus sûr témoignage qu'une civilisation puisse laisser de son âme » écrivait André Malraux. L'histoire de l'art se fait témoin de l'histoire des forêts. À travers les âges et jusqu'à ce jour, les forêts, tout à la fois fascinantes, mystérieuses, inquiétantes et fantasmées, ont inspiré de nombreux artistes. Cette conférence propose d'explorer les multiples représentations de la forêt au fil des siècles afin de mieux appréhender l'évolution du regard porté sur ces espaces naturels pas tout à fait comme les autres...

Avec **Danièle Meaux**, professeur des universités en sciences de l'art de la photographie, autrice du récent ouvrage « *Quand la photographie pense la forêt* », **Célestine Chataigner**, chargée de travaux dirigés à l'école du Louvre et **Guillaume Benailly**, chef de projet archéologie à l'ONF.

Une table-ronde animée par le journaliste **Vincent Edin**.

## INTERVENANTS

GUILLAUME BENAILLY  
CÉLESTINE CHATAIGNER  
DANIÈLE MEAUX



Sur inscription en  
clicquant ici.

A NE PAS MANQUER

## La forêt en mots et en musique

Dimanche 23 mars à 15h30 / A l'Académie du climat

Source d'inspiration et de bien-être, la nature est souvent au cœur du processus créatif. Pour en témoigner, l'ONF invite des personnalités du monde des lettres, de l'art et de la musique à partager leur amour commun de la forêt. Très engagés, ils se mobilisent chacun à leur manière pour la cause écologique. Un moment de poésie et d'émotion, suivie d'une séance de dédicaces.

Une table ronde animée par le journaliste de CO2 mon amour, **Denis Cheissoux**.

Avec **Marc-André Selosse**, biologiste et auteur de *Nature et préjugés*, **Stéphanie Thiebault**, paléo archéobotaniste et autrice de *La forêt, histoire, usages, représentations et enjeux*, **Constance Fulda**, peintre, artiste, plasticienne et le chanteur, compositeur et musicien **Saule**.

Conférence animée par le journaliste **Denis Cheissoux**.

## INTERVENANTS

MARC-ANDRÉ SELOSSE  
SAULE  
CONSTANCE FULDA  
STÉPHANIE THIEBAULT



Sur inscription en  
clicquant ici.

A NE PAS MANQUER





## D'autres conférences organisées par nos partenaires

### Forêts urbaines : quels bénéfices ? Une conférence organisée par la Ville de Paris



Judi 20 mars à 18h30 / A l'Académie du climat

Forêts urbaines, bosquets de ville, micro-forêts, forêts Miyawaki... depuis quelques années, ces nouveaux concepts et aménagements se déploient dans les villes françaises et européennes.

Face au dérèglement climatique, les paysagistes, les urbanistes et les écologues explorent de nouvelles manières de renforcer la place de la nature au cœur des villes. Mais confrontés aux hausses de températures et aux sécheresses, les arbres souffrent davantage en milieu urbain. Un enjeu de taille si l'on considère qu'ils font naturellement partie de la solution : climatiseurs naturels, purificateurs d'air, abris pour la biodiversité...

En recréant des écosystèmes inspirés des forêts au sein desquels les végétaux se soutiennent entre eux, les « forêts urbaines » (100 à plusieurs milliers d'arbres plantés selon les endroits) apportent une réponse davantage adaptée au climat d'aujourd'hui et de demain. Mais d'où vient ce concept ? Quelle est la plus-value de ces forêts urbaines pour les habitants des villes et pour la biodiversité ? Et comment intégrer ces espaces naturels au sein des villes ?

En présence de **Michel Desvignes**, architecte paysagiste, **Marine Linglart**, écologue spécialiste des milieux forestiers en milieu urbain et **Marie Gantois**, ingénieure agronome à Ville de Paris.

Une table ronde animée par **Laurence Duffort**, directrice du CAUE de Paris.

### INTERVENANTS

MICHEL DESVIGNES  
MARIE GANTOIS  
MARINE LINGLART



[Sur inscription en cliquant ici.](#)

### Quel équilibre entre forêts et grands ongulés dans un contexte de changements climatique et environnemental ? Une conférence organisée par la Fondation François Sommer



Judi 20 mars à 19h / Auditorium Jacqueline Sommer / Musée de la Chasse et de la Nature (3<sup>e</sup>)

Quelles solutions adoptent les forestiers pour une meilleure résilience des forêts dans un contexte de populations importantes, parfois de surpopulations de cerfs, chevreuils et sangliers ?

Autour de deux espaces naturels emblématiques, le Domaine de Belval (1 050 ha, Fondation François Sommer) et la forêt du château de Chantilly (6 344 ha, Institut de France), venez assister aux échanges sur ce thème et participer au débat entre chercheurs et gestionnaires forestiers.

Avec **Vincent Boulanger**, chargé de recherche et de développement à l'ONF, **David Pierrard**, responsable de l'École et du Domaine de Belval de la Fondation François Sommer, **Sylvain Pillon**, ingénieur et chef de projet environnement équilibre forêt-gibier au CNPF, **Christophe Launay**, directeur technique forêt et chasse de la forêt du château de Chantilly (Institut de France) et **Nicolas Viovy**, directeur de recherche au Laboratoire des sciences, du climat et de l'environnement (CEA).

Une rencontre-débat animée par le journaliste **Anthony Laurent**.

### INTERVENANTS

VINCENT BOULANGER  
DAVID PIERRARD  
SYLVAIN PILLON  
CHRISTOPHE LAUNAY  
NICOLAS VIOVY



[Inscription : Musée de la Chasse et de la Nature / Produits](#)

## Pour se rendre à l'Académie du climat

### ADRESSE

2 place Baudoyer, Paris 4<sup>e</sup>  
Lignes de métro 1 (Hôtel de ville ou Saint-Paul)  
ou 7 (Pont Marie)  
RER A ou RER B (station Châtelet-les-Halles)  
Station vélib' : n°4015 et n°4103

### HORAIRES D'OUVERTURE

Vendredi 21 mars : 9h à 23h  
Samedi 22 mars : 11h à 18h  
Dimanche 23 mars : 11h à 18h

**ENTRÉE LIBRE ET GRATUITE**  
**BUVETTE SUR PLACE**



## A PROPOS DE

### L'Académie du Climat

À la croisée de la science, de la pédagogie et de l'action, l'Académie du Climat s'engage avec rigueur et enthousiasme afin que nous puissions collectivement faire advenir l'indispensable transformation de notre société. Pour toutes et tous, des tables rondes, conférences, ateliers, parcours pédagogiques mais aussi une sensibilisation via la culture et le festif. Pour les plus jeunes en partenariat avec l'éducation nationale, accompagnement de formations et de dispositifs, ateliers pratiques...

Retrouvez L'Académie du Climat : [L'Académie du Climat](https://www.academieduclimat.paris)

[academieduclimat.paris](https://www.academieduclimat.paris)



#### PARTENAIRES DE L'ÉVÈNEMENT PARISIEN



## Quand les forêts s'animent à travers toute la France



### Retrouvez *Forêts en Scène* dans toute la France

Du **15 au 23 mars 2025**, les équipes de l'ONF se mobilisent sur le territoire pour vous proposer des **activités pleines de surprises et de découvertes**. Visites guidées en forêt, plantations d'arbres participatives, jeux de piste, découverte de la faune et de la flore, ateliers ludiques... C'est le moment idéal pour découvrir la vie de la forêt, échanger avec les forestiers passionnés par leurs métiers et discuter des grands défis écologiques et climatiques actuels.



Que vous soyez curieux, passionné ou simplement en quête de nature, **ne ratez pas cet évènement qui célèbre les forêts dans toute la France.**

# FORÊTS en scène

### Près de 200 animations

Toutes les informations et les forêts participantes **à retrouver ici**

## Quelques idées de sorties en région et en Outre-mer

### A tester ! Atelier Sylvafresque

Plongez au cœur des forêts françaises ! Cette activité ludique et collaborative, inspirée de la fameuse fresque du climat, vous donne l'occasion de mieux comprendre les enjeux environnementaux et sociétaux liés aux forêts. Guidé par un animateur ONF, explorez les interactions entre la gestion forestière, la biodiversité et le climat, tout en réfléchissant aux solutions pour agir en faveur de ces écosystèmes essentiels. Une expérience captivante, idéale pour un public curieux et engagé ! A partir de 15 ans.

#### En Isère

**Samedi 15 mars 14h30 à 17h**

Rdv : maison forestière d'Allevard  
38 580 Allevard

#### En Haute-Savoie

**Lundi 24 mars à 17h**

Rdv : Communauté de Communes des Montagnes du Giffre, salle du Conseil  
508 av. des Thezières, 74 440 Taninges

38  
74

88

## Découverte d'une futaie régulière de chêne

19 mars à 14h à Claudon - Rdv : église de Claudon (Vosges)

Plongez au cœur d'un savoir-faire d'exception avec l'ONF et explorez la futaie régulière de chêne. Un mode de gestion forestière reconnu au patrimoine culturel immatériel français par l'UNESCO. Découvrez comment cette sylviculture séculaire allie biodiversité et production de bois de qualité, tout en assurant le renouvellement des forêts pour les générations futures.

21

## Bain de forêt : une immersion sensorielle à Marsannay-la-Côte

19 mars de 13h30 à 16h30 à Marsannay-la-Côte (Côte-d'Or)

Rejoignez les équipes de l'ONF pour une sortie de détente en pleine nature. L'occasion d'explorer ensemble ses nombreux bienfaits. Profitez-en pour vous ressourcer et vous reconnecter avec la nature.

28

## Jeu de piste au Château-Musée de Senonches

22 et 23 mars au Château-musée de Senonches (Eure-et-Loir)

Prêt pour une aventure forestière aux abords du Château-Musée de Senonches ? Résolvez des énigmes plus passionnantes les unes que les autres et plongez au cœur de l'histoire de la forêt, du château et de ses habitants. Un jeu de piste pour petits et grands alliant nature, patrimoine et environnement !

87

## Conférence : impact du changement climatique sur la gestion des forêts publiques

20 mars de 18h15 à 19h au Laboratoire de Botanique  
Faculté de Pharmacie de Limoges (Haute-Vienne)

Vous vous posez des questions sur l'avenir des forêts ? Cette conférence est pour vous ! Des experts et professionnels forestiers vous expliqueront les impacts du changement climatique sur la biodiversité et les outils et stratégies d'adaptation mises en œuvre par l'ONF pour aider les forêts à s'adapter.

67

## Visite guidée de la réserve biologique mixte du Rossmoerder

22 mars de 14h à 17h à Offendorf (Bas-Rhin) - Rdv à la mairie

Découvrez la Réserve Biologique Mixte du Rossmoerder, un site abritant une grande diversité d'espèces animales et végétales. Profitez d'une visite guidée pour explorer ces milieux fascinants et en apprendre davantage sur leur richesse écologique.

92

## Chantier nature : opération forêt propre en forêt domaniale de Meudon

22 mars à 14h à Meudon (Hauts-de-Seine) - Rdv aux abords de l'étang de Meudon

L'ONF et ses partenaires vous invitent à participer à une opération « forêt propre » au bénéfice de la forêt de Meudon. L'occasion de rencontrer les forestières et les forestiers de l'ONF et d'échanger avec eux sur la gestion forestière et la protection de la biodiversité.

84

## Jeu de piste : les athlètes de la forêt domaniale du Luberon à Mérindol

19 mars à 10h30 et 14h et 23 mars à 10h30

Forêt domaniale du Luberon / Parking de la Font de l'Orme / Mérindol (Vaucluse)

Connaissez-vous les athlètes de la forêt ? Comme nos sportifs, les animaux et les plantes ont eux aussi des facultés hors normes ! Ils vous mettent au défi d'imiter leurs talents d'athlètes ! Serez-vous prêt à le relever ? Aurez-vous l'agilité d'un bousier, l'adresse d'une grenouille, l'œil d'un rapace, ou encore la résistance d'un chêne... ? Testez-vous en 9 étapes grâce à ce jeu de piste pédagogique ! Famille avec enfants à partir de 5 ans.

974

## Observation et explication du cycle de production de la vanille

12 mars du 9h à 12h à Saint-Philippe (rue de la Chapelle) / La Réunion

Partez à la rencontre de la vanille et de son cycle de production. Depuis un sentier ou une piste forestière, observez les différentes étapes de sa culture, de la pollinisation à la récolte, et découvrez les savoir-faire nécessaires à cette production délicate. Une immersion unique pour mieux comprendre cet or noir de la forêt tropicale.

Rdv : parking de l'église de basse vallée, le long de la RN 2 (en face du CASE)  
Rue de la Chapelle, Saint-Philippe 97442

973

## Trail du sentier du Molokoï à Cacao (Guyane) / 10km et 18km

Dimanche 23 mars / De 7h30 à 12h / Rdv : hall sportif du collège Saint-Paul à Cacao

Une première : l'ONF organise un trail en partenariat avec la commune de Roura, Amazonie Athlétisme Academy et Guyane Trail. Le pointage des participants est prévu de 6h30 à 7h. Course gratuite / Conditions de course : franchissements de criques, racines et dénivelés. Ravitaillement uniquement à l'arrivée.

2 distances proposées : 10 km et 18 km

Contact ONF local : [Robinson.Lucas@onf.fr](mailto:Robinson.Lucas@onf.fr) / Inscription : <https://athle.live/challenges/3>

63

## Opération « J'aime la Nature Propre » avec la FNC

15 mars à partir de 10h / Cabane de chasse à Herment (63)

Pour la 1<sup>ère</sup> année, l'ONF est partenaire de l'opération « J'aime la Nature Propre » organisée par la Fédération nationale de la chasse. Au programme de ce moment convivial : ramassage de déchets et animations de sensibilisation pour toute la famille. Ensemble, agissons pour la préservation de nos forêts !

Pour participer :

Rdv : cabane de chasse

rue du château d'eau, 63 470 Herment

Opération organisée avec  
la Fédération nationale des  
chasseurs





## **A PROPOS DE**

### **L'Office national des forêts**

Protéger et gérer durablement les forêts, agir pour le climat et la transition écologique, contribuer à l'attractivité et au développement durable des territoires, c'est préserver notre vie et celle des générations futures. Telle est l'ambition de l'ONF et de ses partenaires. Acteur majeur de la filière forêt-bois, l'Office assure la gestion de près de 11 millions d'hectares de forêts publiques. Au quotidien, l'action des forestiers s'articule autour de trois objectifs indissociables : la production de bois, la protection de la biodiversité et l'accueil du public.

***Retrouvez-nous sur [Office national des forêts](https://www.onf.fr)***

#### **Contacts presse**

Guillaume Larrière  
Tél. 06 27 66 73 94  
[presse@onf.fr](mailto:presse@onf.fr)

ONF – Direction de la communication  
2 bis, avenue du Général Leclerc  
94704 Maisons-Alfort