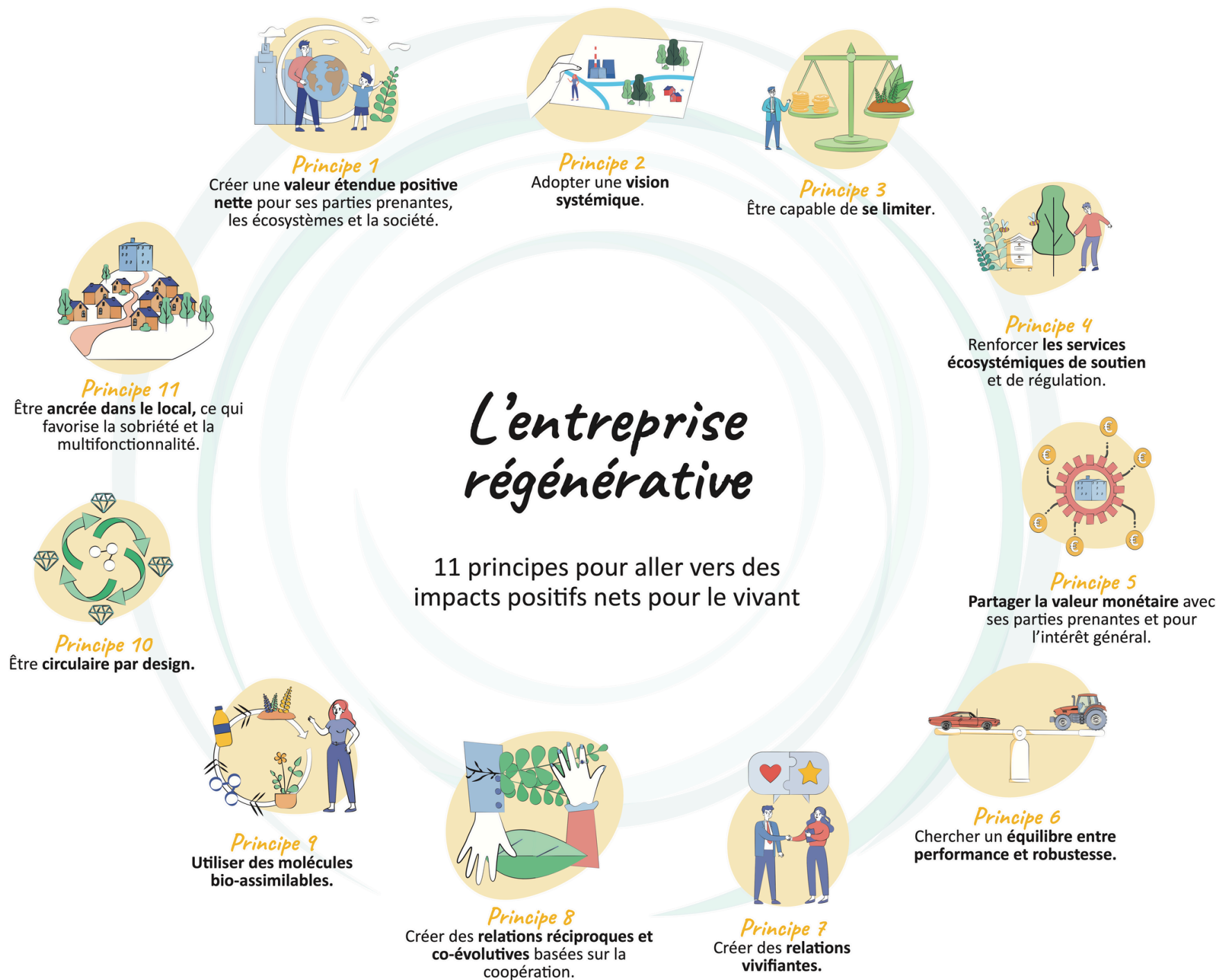


Principe 4

**Renforcer les services
écosystémiques de soutien
et de régulation**

Voici les 11 principes de l'entreprise régénérative, définis par LUMIA en 2023.

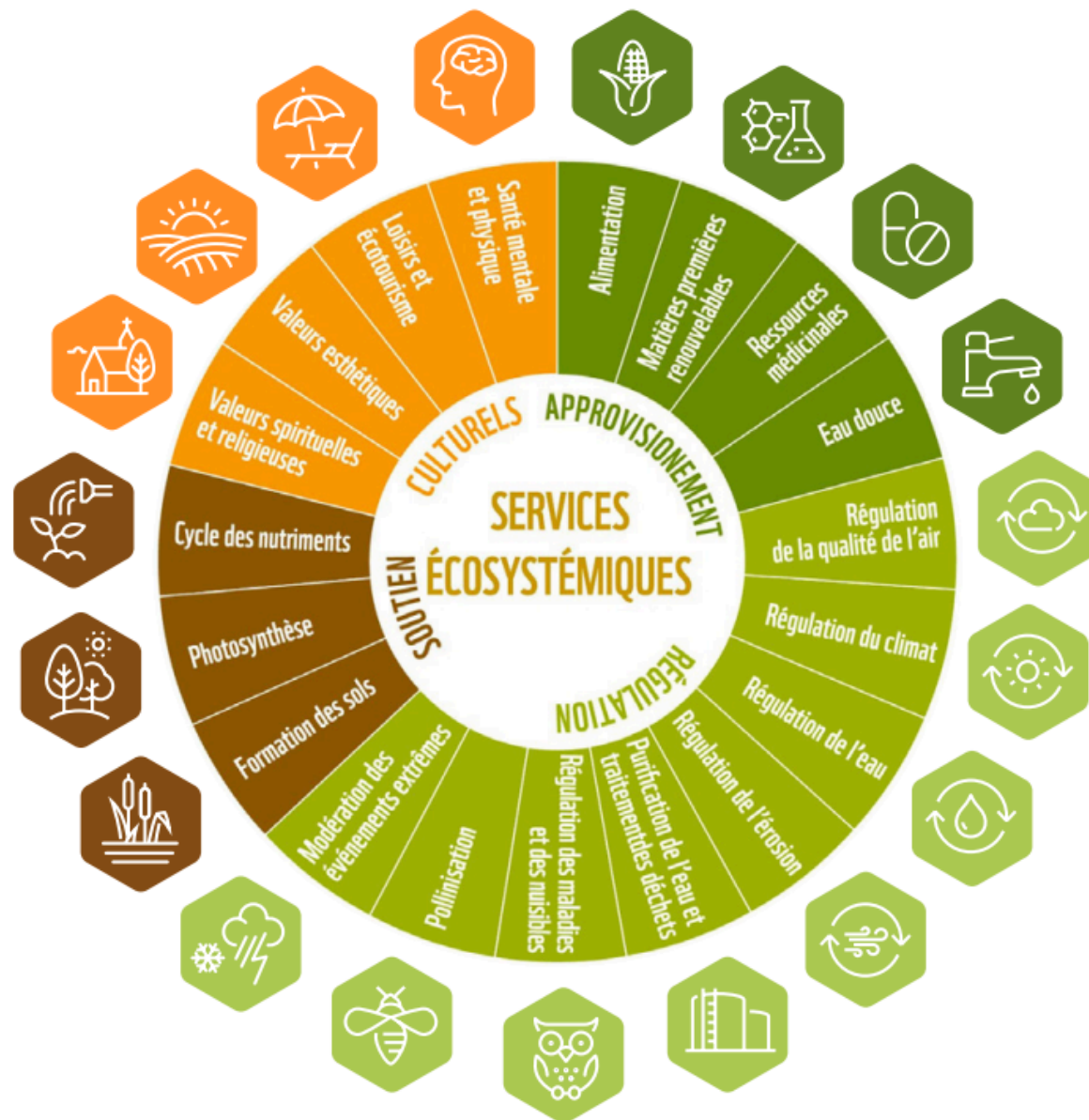


Aujourd'hui, zoom sur le **principe n°4** :

« **Une entreprise régénérative renforce les services écosystémiques, en particulier ceux de soutien et de régulation** »

Un service écosystémique, c'est quoi ?

Nous l'oublions souvent mais la nature apporte de nombreux services à l'humanité, appelés « **services écosystémiques** » par l'IPBES. Ceux-ci sont rassemblés en 4 grandes familles : les services d'approvisionnement, culturels, de régulation et de soutien.



La notion de service écosystémique permet de réaliser les nombreuses **interdépendances entre les activités humaines et le vivant.**

(source : WWF, 2016 (adapted from Millennium Ecosystem Assessment, 2005))

L'entreprise régénérative doit donc veiller à renforcer ces services écosystémiques.

Au travers de son activité et de sa chaîne de valeur, une entreprise peut faire des choix destinés à renforcer ces services, notamment les services de soutien (cycle de nutriments, formation des sols et photosynthèse) et de régulation (cycle de l'eau, pollinisation, régulation du climat...).

Les bénéfices sont doubles :

- L'entreprise permet ainsi au vivant d'exprimer son plein potentiel de régénération et d'auto-renouvellement.
- Elle reçoit en retour davantage de services, ce qui vient renforcer sa création de valeur et la robustesse de son modèle économique.



Exemples de questions à se poser

Quelques exemples de questions à se poser, pour évaluer le lien entre votre organisation et les services écosystémiques :

- Est-ce que mon organisation (en direct ou *via* sa chaîne d'approvisionnement) extrait les ressources renouvelables à un rythme compatible avec leur vitesse de régénération ?
- Est-ce que mon organisation a un impact positif sur le cycle de l'eau, sur ses différentes implantations ou dans ses processus de production ?
- Est-ce que mon organisation contribue positivement à la formation des sols ?
- Est-ce que mon organisation favorise la pollinisation ?



En vous posant ces questions, vous pourrez interroger vos pratiques ainsi que celles de vos parties prenantes, à l'échelle votre territoire, pour les réinventer.

C'est possible ?

Guayaki, un exemple d'entreprise ayant intégré les services écosystémiques dans son modèle économique.

Guayaki est une entreprise américaine qui produit des boissons à base de Yerba Maté, une plante sud-américaine.

Afin de rompre avec les pratiques agricoles intensives et destructrices, Guayaki a investi dans les **pratiques d'agriculture ancestrale**, à l'ombre de la forêt atlantique, et lancé un vaste programme de reforestation d'espèces de bois dur (360 000 acres replantés en 4 ans).

Les bénéfices mesurés :

- impact positif net sur le **cycle du carbone**,
- renforcement des **services écosystémiques** (à hauteur de 292 M\$, selon un cabinet indépendant),
- renforcement de la **biodiversité** (+ de 800 espèces identifiées dans les forêts dédiées à la plantation, dont 35 rares).



Vous souhaitez en savoir plus ? N'hésitez pas à consulter notre étude complète sur l'entreprise régénérative, dans notre espace [publications](#).

Vous souhaitez monter en compétence sur les modèles régénératifs ?

- Notre formation [Objectif Professionnalisation](#) s'adresse aux consultants et acteurs en entreprises ou collectivités qui souhaitent acquérir les méthodes et outils pour initier des démarches régénératives



**OBJECTIF
PROFESSIONNALISATION**
Déployer les modèles économiques
régénération en entreprise