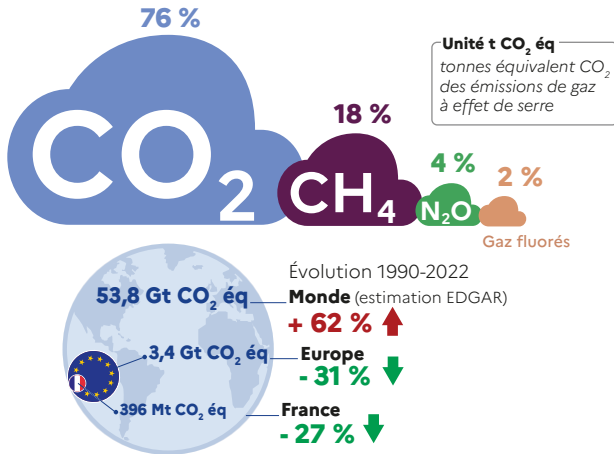


# Le changement climatique

## Données clés

### Émissions de gaz à effet de serre\* en 2022

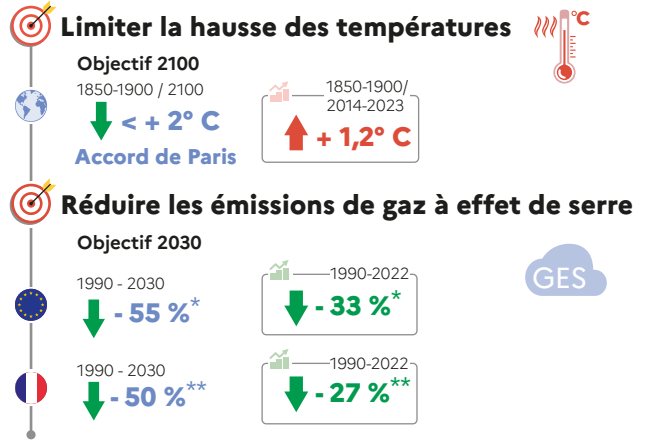
Source : AEE, 2024 ; EDGAR, 2023



\* Hors UTCATF : utilisation des terres, changement d'affectation des terres et foresterie

### Objectifs climatiques

Source : AEE

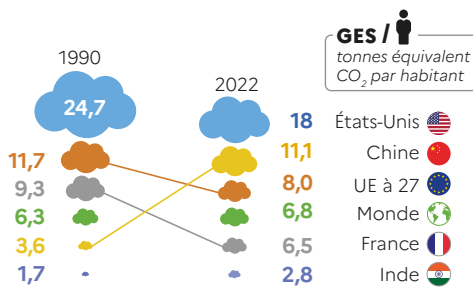


\* UTCATF inclus \*\* hors UTCATF

### Comparaisons internationales

#### Émissions de GES par habitant

hors UTCATF

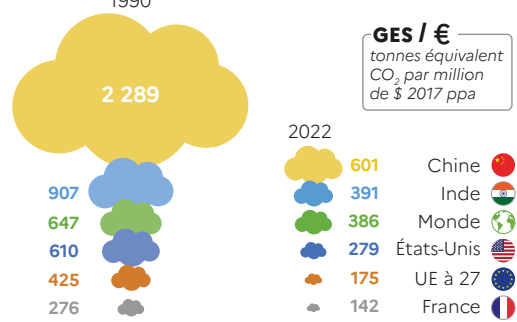


Sources : SDES, d'après EDGAR ; Banque mondiale

#### Émissions de GES rapportées au PIB

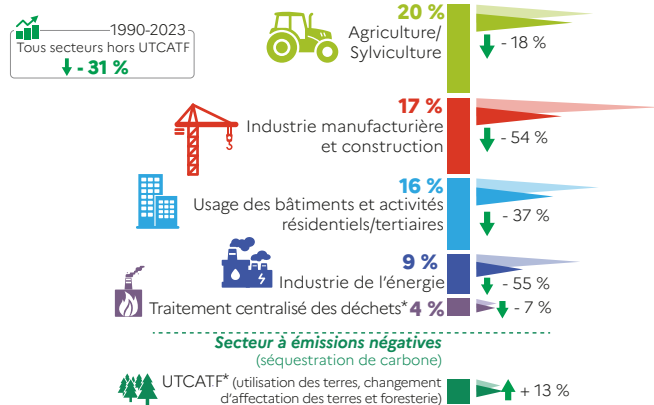
1990

hors UTCATF



### Émissions de gaz à effet de serre en France par secteur en 2023

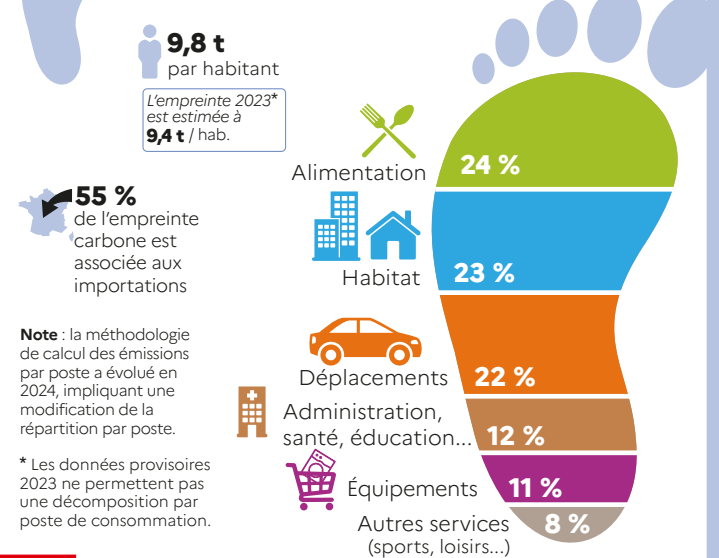
Source : Secten, Citepa



\* Les valeurs 2022 sont utilisées pour 2023

### Empreinte carbone des Français en 2021

Source : SDES-Insee



## Chiffres clés du climat

France, Europe et Monde

Édition 2024

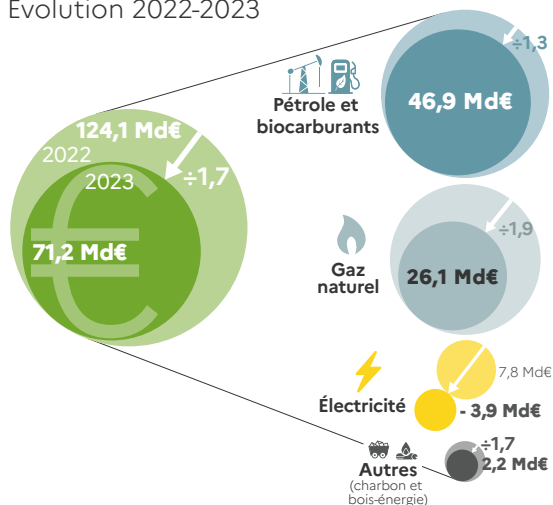


# Chiffres clés de l'énergie

L'essentiel en infographie

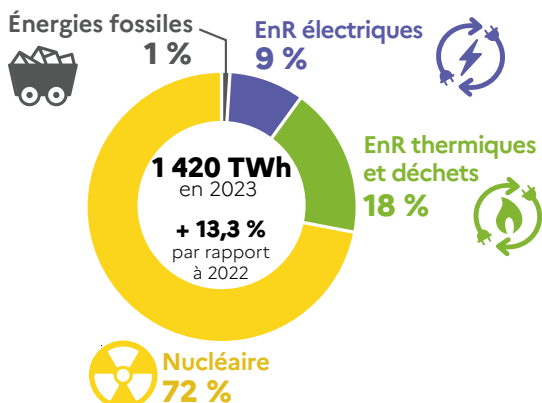
## Facture énergétique de la France

Évolution 2022-2023



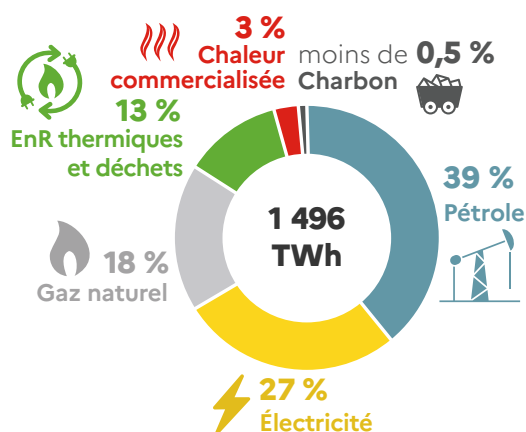
## Production primaire d'énergie

en 2023



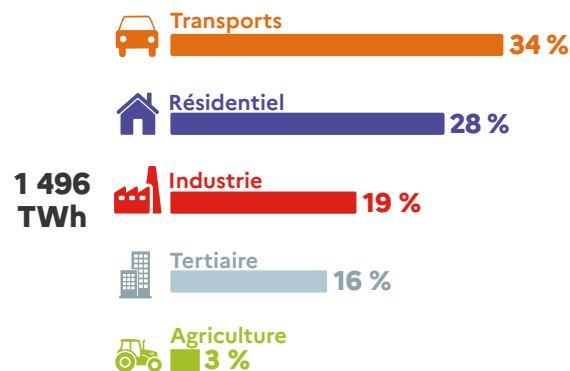
## Consommation finale à usage énergétique par énergie

en 2023



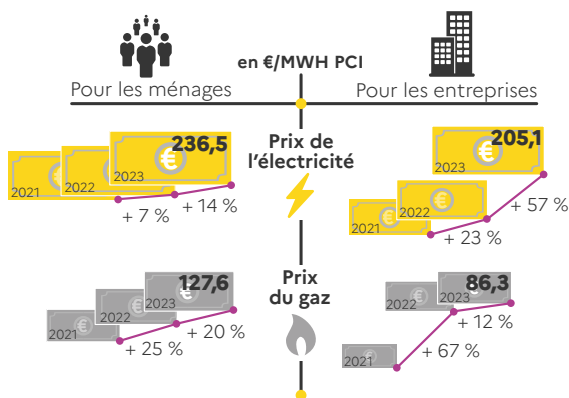
## Consommation finale énergétique par secteur

en 2023

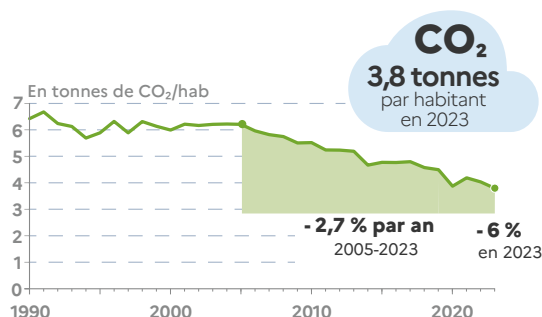


## Prix de l'électricité et du gaz naturel

en 2023



## Émissions de CO<sub>2</sub> liées à la combustion d'énergie par habitant



Chiffres clés de l'énergie

Édition 2024



# LES RISQUES NATURELS EN FRANCE



**17 500 événements** à l'origine d'une reconnaissance de l'état de catastrophe naturelle dans au moins une commune.



**5 700 communes** concernées en moyenne chaque année



**240 000** reconnaissances de l'état de catastrophe naturelle à la commune

## Indemnisations

**50 milliards d'euros d'indemnisations versées en 40 ans** par les assurances au titre du régime des catastrophes naturelles. Depuis 2017, les indemnisations liées au retrait-gonflement des argiles sont prépondérantes.



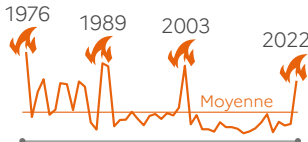
## Risques météorologiques et climatiques



### Feux de forêt



**26 400 ha/an** en moyenne de surfaces brûlées



**6 870 communes** déclarées exposées aux risques feux de forêt



### 360 tempêtes



## Indemnisations

versées au titre des garanties Tempête-Grêle-Neige incluses dans les contrats multirisque habitation

Près de **30 Md€** pour les tempêtes  
Près de **6 Md€** pour la grêle

1990 - 2020



## Inondations



**56 %**

### Mouvements de terrain



**17 %**

### Retrait-gonflement des argiles



**17 %**

### Phénomènes atmosphériques



**8 %**

### Autres



**2 %**

## Risque inondation

**18,5 millions** d'habitants exposés aux risques d'inondation par submersion marine et/ou débordement de cours d'eau



**Débordement de cours d'eau**



**Submersion marine**

**18 millions** d'habitants exposés  
**26,7 %** de la population totale

**1,5 million** d'habitants exposés  
**2,2 %** de la population totale

**10,5 millions** de logements  
**28 %** du total des logements

**1,3 million** de logements  
**3,5 %** du total des logements

## Indemnisations

**14,4 Md€** 1995 - 2019

## Plan de prévention des risques inondation

Population exposée couverte par...



**74,4 %**



**59 %**



**124 Territoires** à risque important d'inondation



**2 560 communes**



**11,9 millions** de personnes exposées



## Mouvements de terrain

### Retrait-gonflement des argiles

**48 %** du territoire métropolitain exposé

**10,4 millions** de maisons individuelles

## Indemnisations

**12 Md€** 1995 - 2019

### Glissements de terrain, chutes de blocs, éboulements, coulées de boue...

**65 200 événements** 1900 - 2019

## Indemnisations

**700 M€** 1995 - 2019

### Séismes

**36 séismes** de magnitude supérieure à 4 (0,1 % des séismes) 1962 - 2020

## Indemnisations

**560 M€** 1995 - 2019

France métropolitaine



## Zoom sur les risques naturels en outre-mer



### Inondations

**470 000 habitants** exposés aux risques d'inondation par submersion marine et/ou débordement de cours d'eau



**Débordement de cours d'eau**

**440 000** habitants exposés



**Submersion marine**

**110 000** habitants exposés



### 3 séismes

de magnitude supérieure à 4 dans les Antilles (0,1 % des séismes) 2014 - 2019



### 83 éruptions

du Piton de la Fournaise 4 volcans actifs dont 1 sous-marin 1979 - 2021



## Indemnisations pour les cyclones

**2,5 Md€** 2000 - 2019



# Qu'est-ce qu'un déchet alimentaire et que gaspille-t-on vraiment ?

**8,8** millions de tonnes de **déchets alimentaires** ont été produits en France en **2021**

La **moitié**, soit **4,3 Mt** est du **gaspillage alimentaire**

soit **129 kg** par personne

**Non comestibles**

(os attachés à la viande, peaux de certains fruits et légumes, coquilles d'œufs...)

**66 kg** par personne

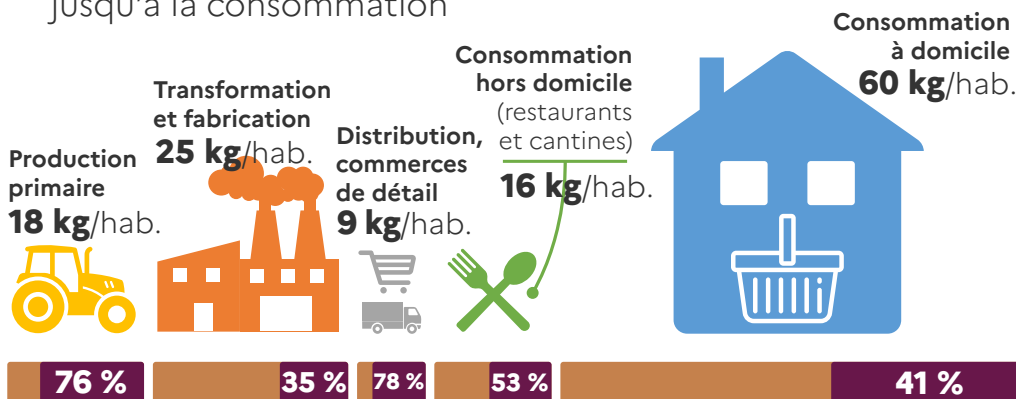
**Comestibles**

(restes de repas, fruits et légumes dégradés, date limite de consommation dépassée...)

**63 kg** par personne



**Les déchets sont générés à chaque étape de l'alimentation humaine** depuis la production jusqu'à la consommation



Part du gaspillage dans les déchets alimentaires à chaque étape



**Sont notamment exclus des déchets alimentaires**

× Les **produits agricoles non récoltés**



× Les **denrées évacuées** avec les **eaux usées**



× Les **denrées redistribuées** en vue de la consommation humaine et animale (dons...)

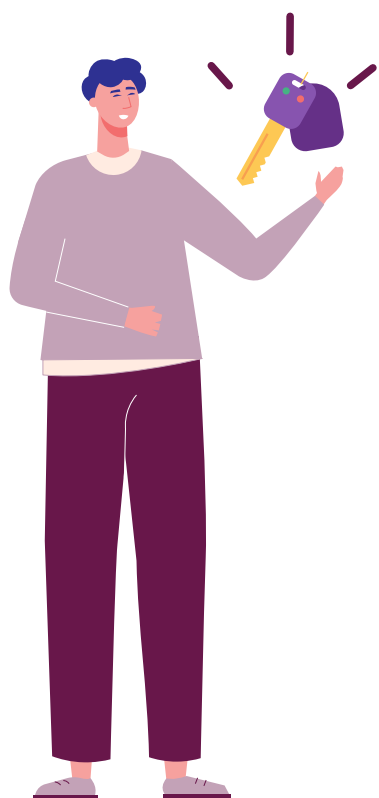


× Les **denrées** qui sont mises sur le marché pour être transformées en **alimentation animale**



# Qui sont les Français qui choisissent une voiture électrique ?

**18,3 %** des Français qui ont acquis une voiture neuve **en 2022** ont opté pour l'électrique.



## Ce sont le plus souvent...

### ... des ménages aisés

**25,5 %**  
des plus aisés  
(+ de 65 300 €/an)

VS

**11,1 %**  
des moins aisés  
(- de 30 600 €/an)

### ... des jeunes



**25,2 %**  
des plus jeunes  
(- de 40 ans)

VS

**9,5 %**  
des plus âgés  
(65 ans et +)



### ... des personnes habitant en maison



**20,7 %**

VS



**12,1 %**

### ... des couples avec enfants



**27,9 %**

VS

**14,0 %**  
Homme seul  
**7,2 %**  
Femme seule

**13,1 %** des **1 577 000** voitures neuves immatriculées en 2022 sont électriques

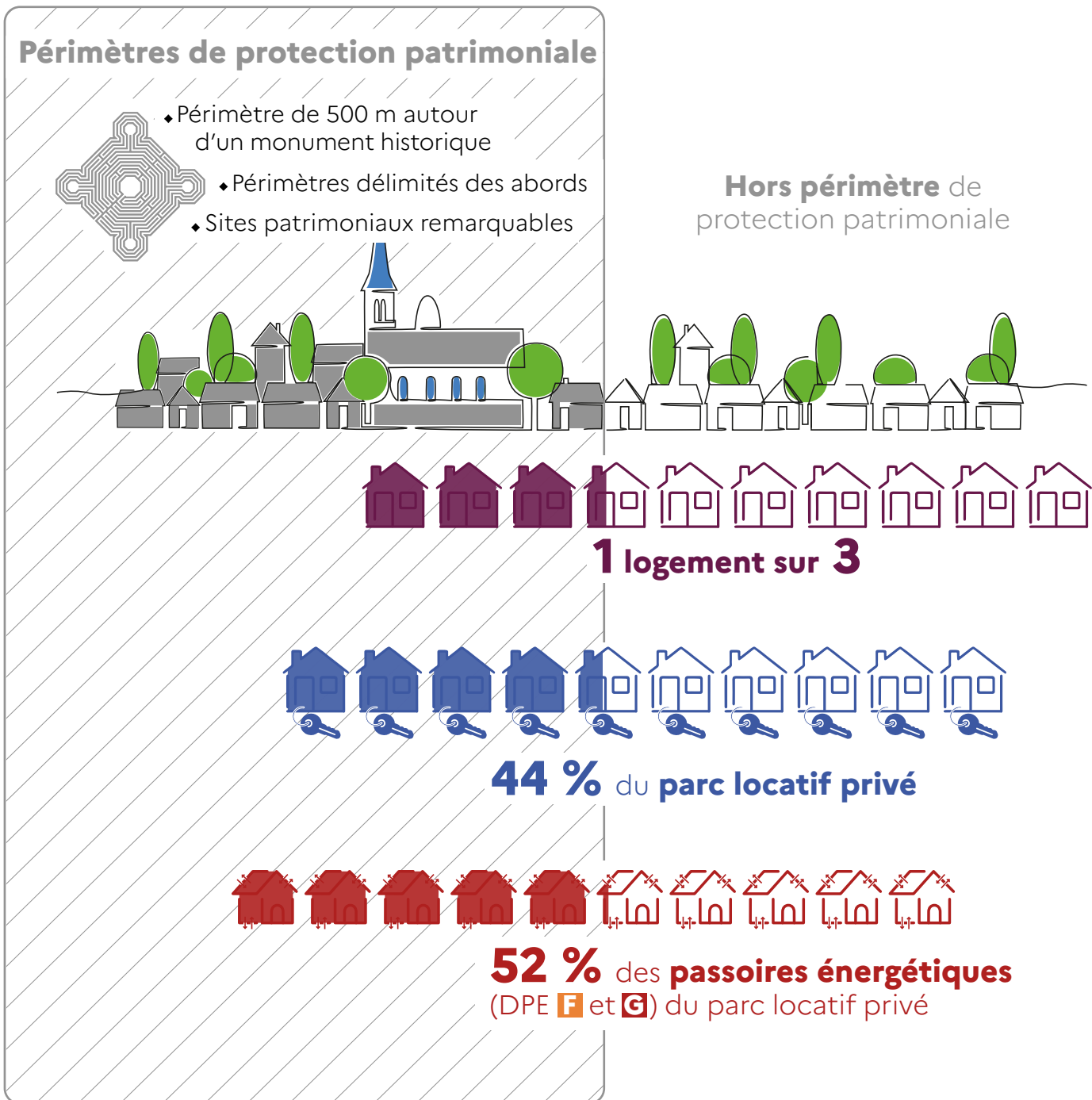


**64,8 %** de ces voitures sont acquises par des particuliers



**Acquérir une voiture électrique :**  
pas seulement une question de revenus

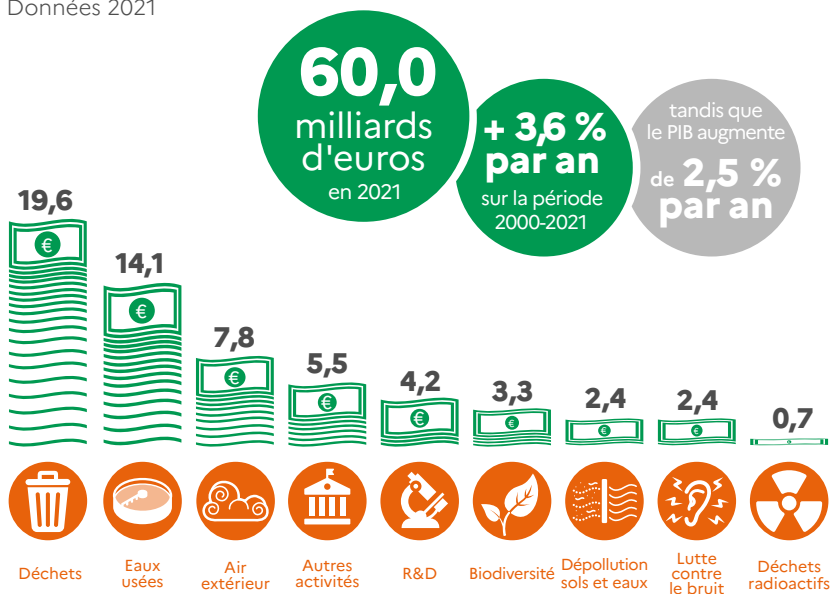
# Quels logements sont concernés par les périmètres de protection patrimoniale en France métropolitaine ?



## Les logements dans les périmètres de protection patrimoniale

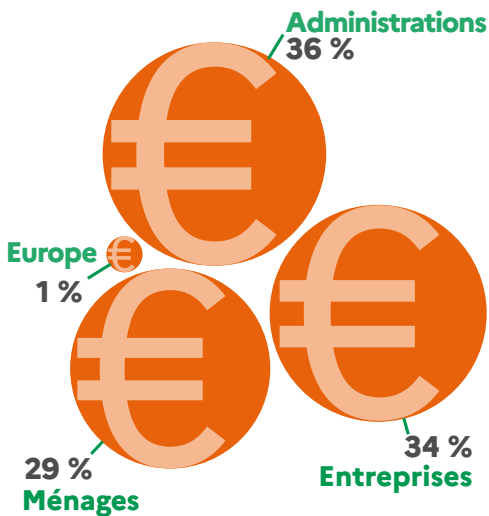
# Combien la France dépense-t-elle pour protéger l'environnement ?

Données 2021



## Qui finance la protection de l'environnement ?

Données 2021



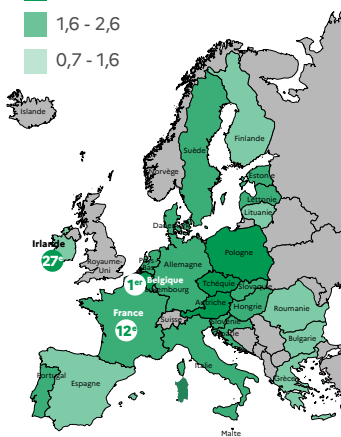
## Comment se positionne la France en Europe ?

Données 2020

Classement : **12<sup>e</sup>**

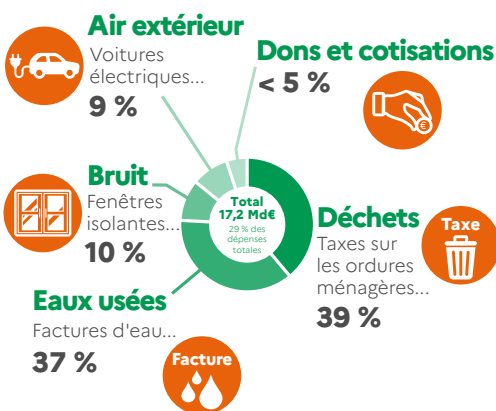
Dépenses en % du PIB

- 2,6 - 3,5
- 1,6 - 2,6
- 0,7 - 1,6



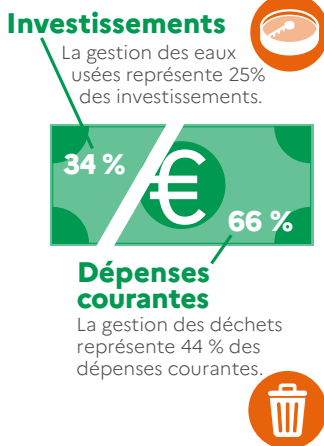
## Que dépensent les ménages pour l'environnement ?

Données 2021



## Dépenses courantes ou d'investissement ?

Données 2021





# Quelle répartition des investissements pour la R&D en énergie ?

**2 milliards d'euros** d'investissements publics français dans la recherche et le développement **en 2022**



+ **41 %** en 3 ans

Fission nucléaire

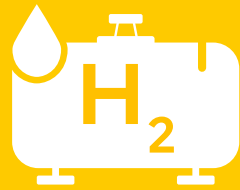


**Énergie nucléaire**  
824 millions d'euros  
(M€)



Fusion nucléaire

Hydrogène



**Hydrogène et piles à combustible**  
436 M€



Piles à combustible

**Efficacité énergétique**  
251 M€

Transport Bâtiment Industrie Autres

**Énergies renouvelables**  
189 M€

Solaire Biomasse Autres EnR Éolien Énergies marines

**Recherche fondamentale**  
164 M€

Électricité

**Électricité et stockage**  
92 M€

Stockage d'énergie (toutes énergies)

**Capture et séquestration du CO<sub>2</sub>**  
45 M€

**Énergies fossiles**  
16 M€

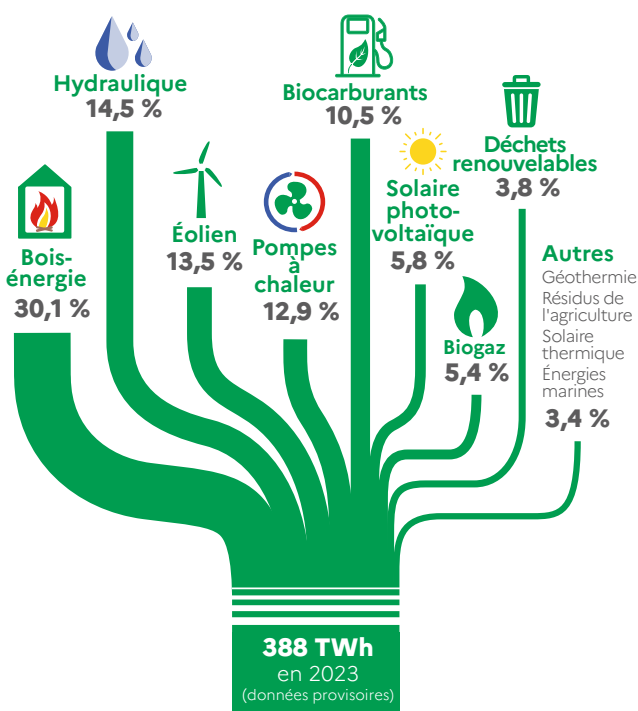




# Les énergies renouvelables en France

Données 2023

## Les énergies renouvelables dans notre consommation d'énergie primaire



Source : SDES, Bilan de l'énergie

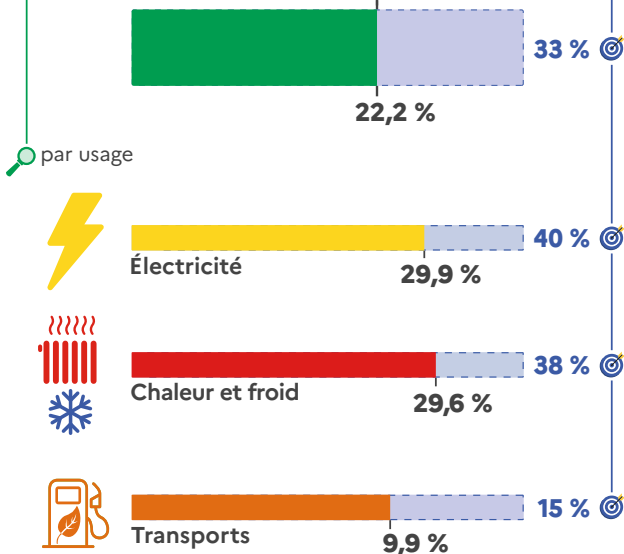
## Où en est la France dans ses objectifs de développement des énergies renouvelables ?

### Part des énergies renouvelables

### Objectifs 2030

issus de la loi relative à l'énergie et au climat de 2019

dans la consommation finale brute d'énergie en 2023 (données provisoires), au sens de la directive (UE) 2018/2001



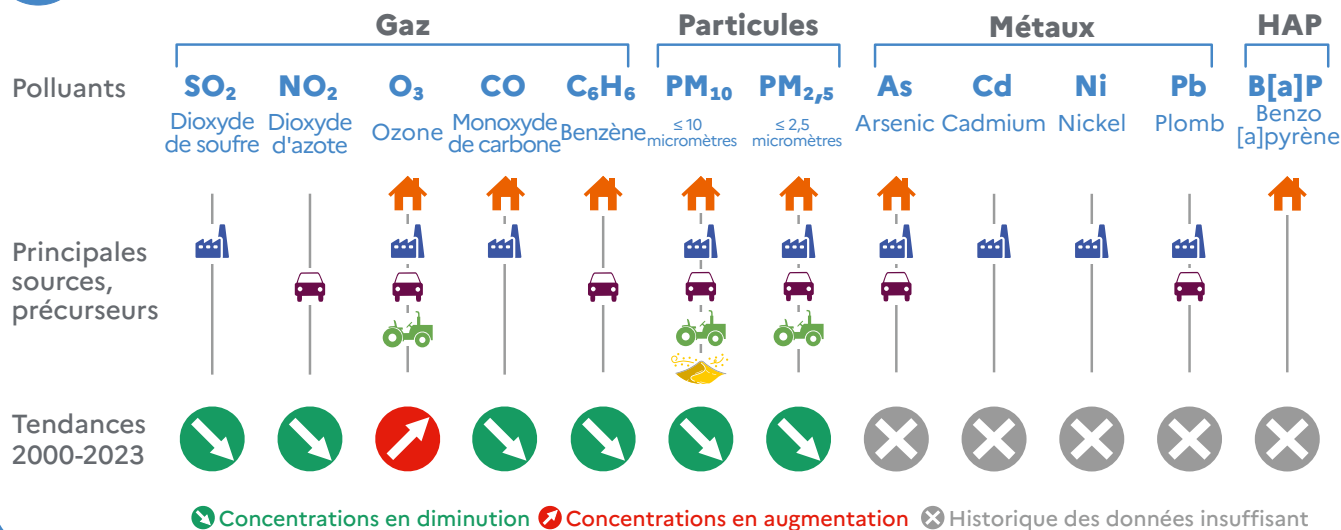
Source : SDES, Bilan de l'énergie

# La qualité de l'air en France en 2023

## L'essentiel en infographie



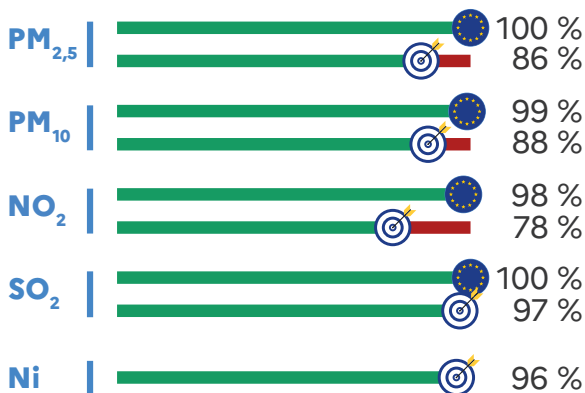
### Des concentrations dans l'air en baisse pour une majorité de polluants



### Part des agglomérations françaises qui respectent les normes réglementaires de qualité de l'air en 2023

IPolluants pour lesquels les normes doivent être respectées...

« impérativement »



« dans la mesure du possible »

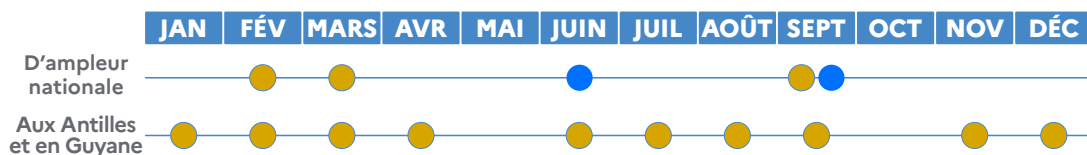


Selon les normes européennes



### Épisodes de pollution en 2023

● PM<sub>10</sub> ● O<sub>3</sub>



Principales sources ou précurseurs



# Les voitures en circulation en France

au 1<sup>er</sup> janvier 2024

**39,3 millions de voitures en circulation** en France



**11,2 ans**, c'est l'**âge moyen** d'une voiture en circulation



**95,6 %** des voitures roulent **exclusivement** à l'**essence** ou au **diesel**



Énergies alternatives **4,4 %**

Essence **44,5 %**

Diesel **51,1 %**

**71 %** des voitures en circulation sont classées **Crit'Air E, 1 ou 2**

Crit'Air 5 et non classées **3,8 %**

**Crit'Air E** **2,2 %**



Crit'Air 4 **5,8 %**



Crit'Air 3 **19,4 %**



Crit'Air 1 **33,1 %**



Crit'Air 2 **35,7 %**



**2,2 %** des voitures en circulation sont **électriques**



# MaPrimeRénov'

en 2023



**470 000** logements  
bénéficiaires



Coût moyen des travaux  
par dossier

**12 000 €**

Taux moyen de prise en  
charge des travaux

**30 %**



Gains énergétiques\*  
moyens par logement

**6,6 MWh/an**

## Comment se répartissent les gains énergétiques\* réalisés ?



**96 %** aux propriétaires occupants

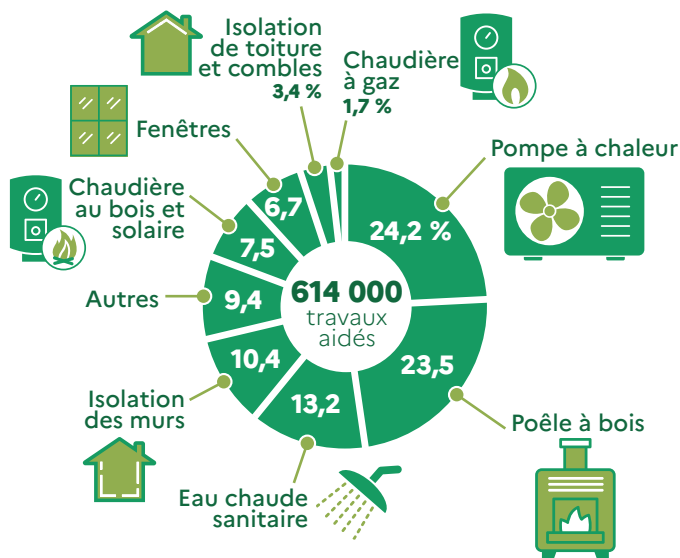
**39 %** aux ménages modestes  
et très modestes



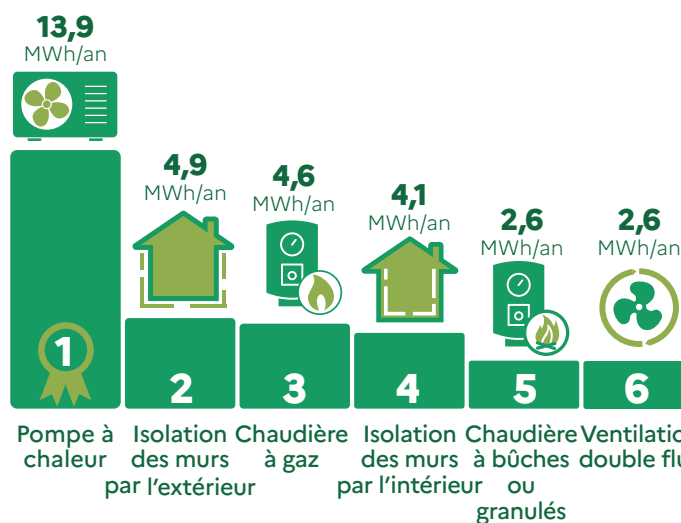
**97 %** pour les maisons individuelles

**36 %** pour les maisons d'avant 1948

## Quels types de travaux ?



## Quels travaux permettent les meilleurs gains énergétiques\* ?



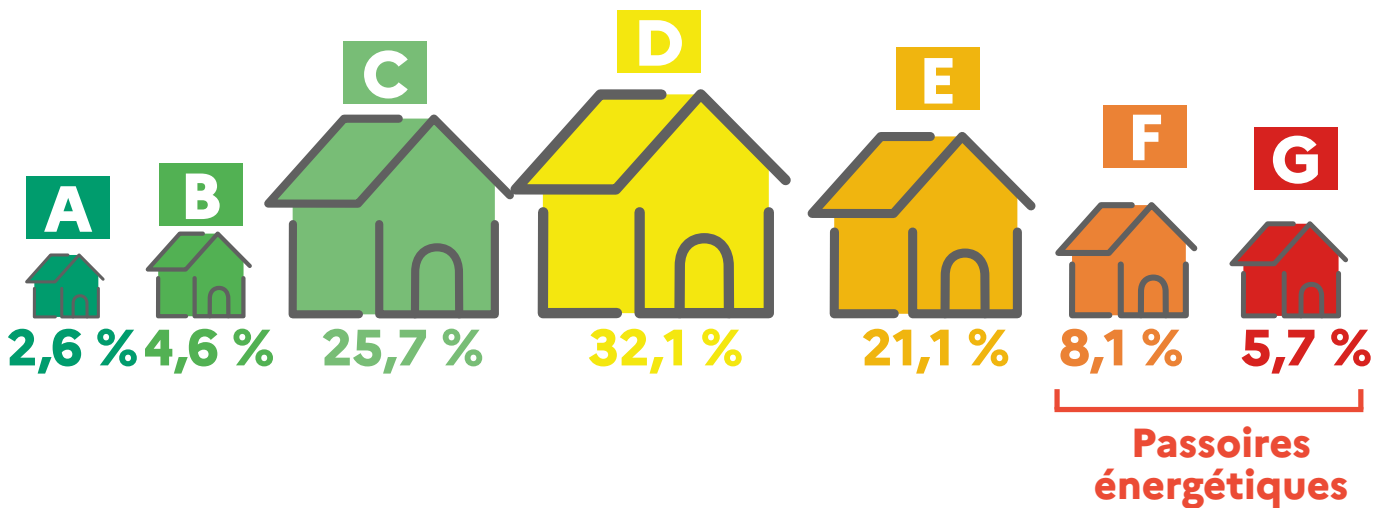
\* Il s'agit d'économies d'énergie conventionnelles estimées qui peuvent différer des économies d'énergie réelles qui dépendent de la qualité des travaux et de l'usage des occupants du logement.



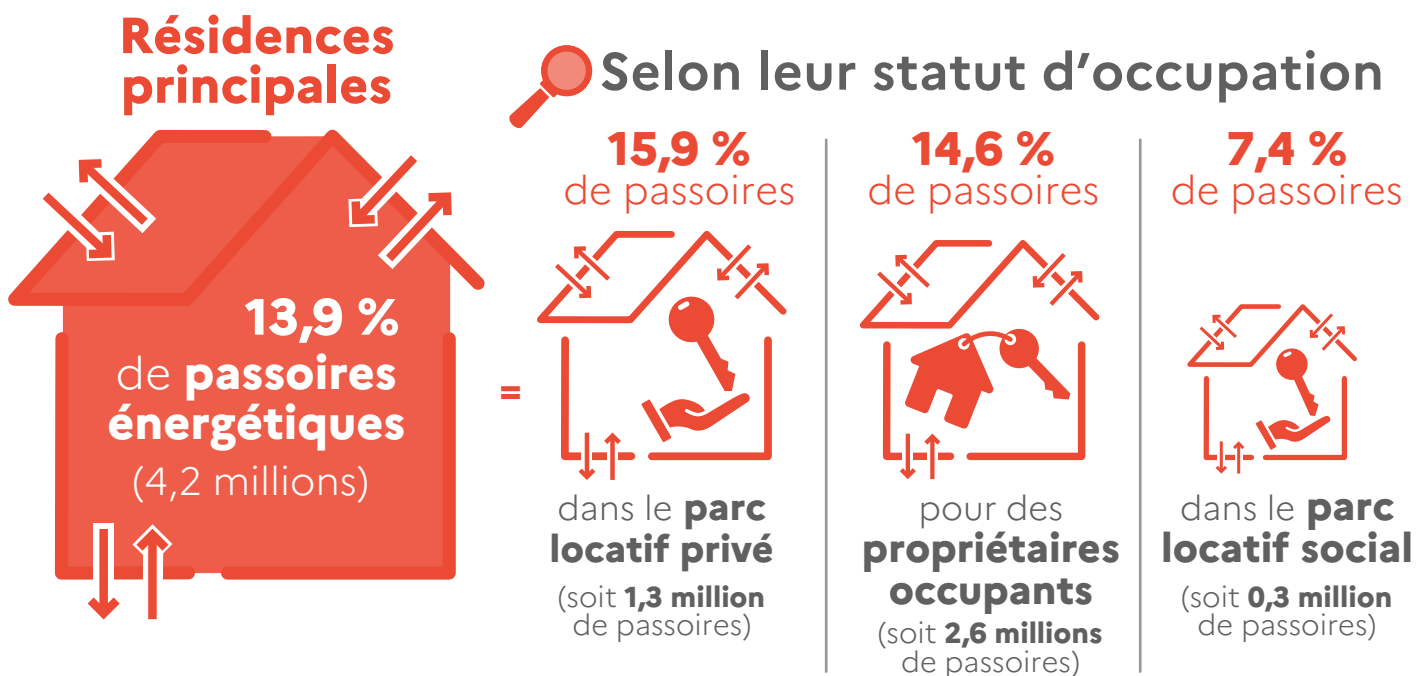
## Les rénovations énergétiques par geste aidées par MaPrimeRénov' en 2023

# Quelle est la performance énergétique des résidences principales ? Données au 1<sup>er</sup> janvier 2024

 La France compte **30,6 millions de résidences principales**



## Quel est le taux de passoires énergétiques ?



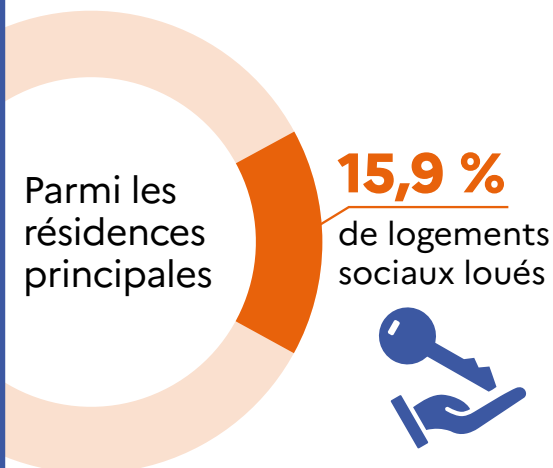
**Le parc de logements par classe de performance énergétique**  
Au 1<sup>er</sup> janvier 2024

# Les logements sociaux en France

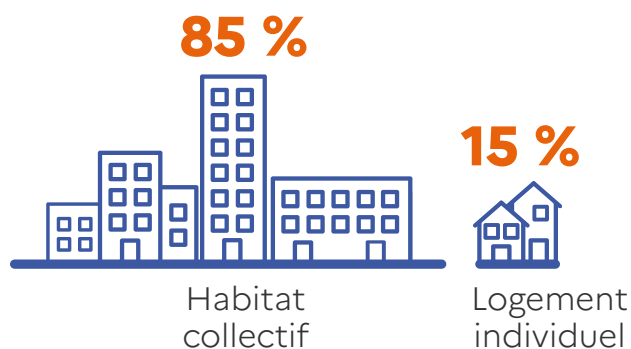
au 1<sup>er</sup> janvier 2024



**+ 72 400** logements mis en location  
**- 15 700** logements démolis  
**- 11 400** logements vendus



## Type de logement



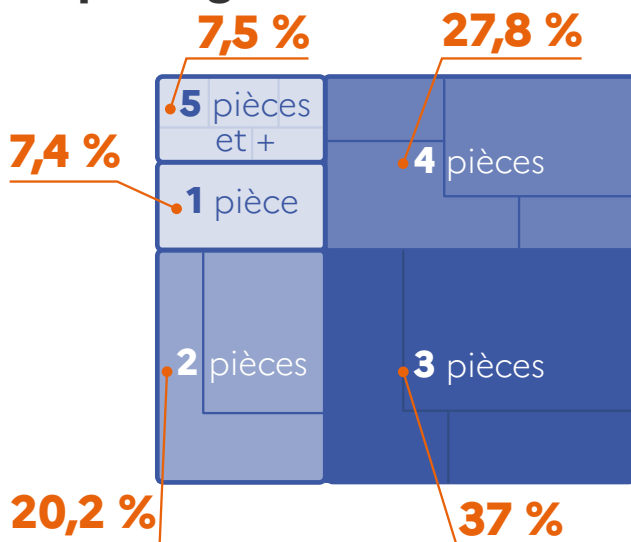
## Loyer moyen en France



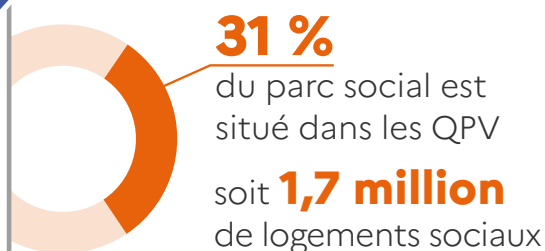
📍 Île-de-France **7,68 €/m<sup>2</sup>**

📍 Province et DROM **6,15 €/m<sup>2</sup>**

## Nombre de pièces par logement



## Dans les quartiers prioritaires de la politique de la ville



**76 %** de logements construits avant **1980**

**49 %** dans des immeubles de **+ de 100 logements**

# MaPrimeRénov'

en 2023



**470 000** logements  
bénéficiaires



Coût moyen des travaux  
par dossier

**12 000 €**

Taux moyen de prise en  
charge des travaux

**30 %**



Gains énergétiques\*  
moyens par logement

**6,6 MWh/an**

## Comment se répartissent les gains énergétiques\* réalisés ?



**96 %** aux propriétaires occupants

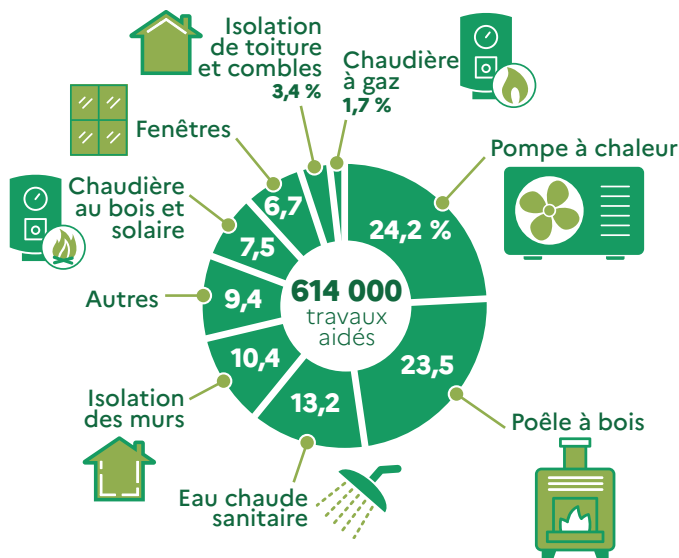
**39 %** aux ménages modestes  
et très modestes



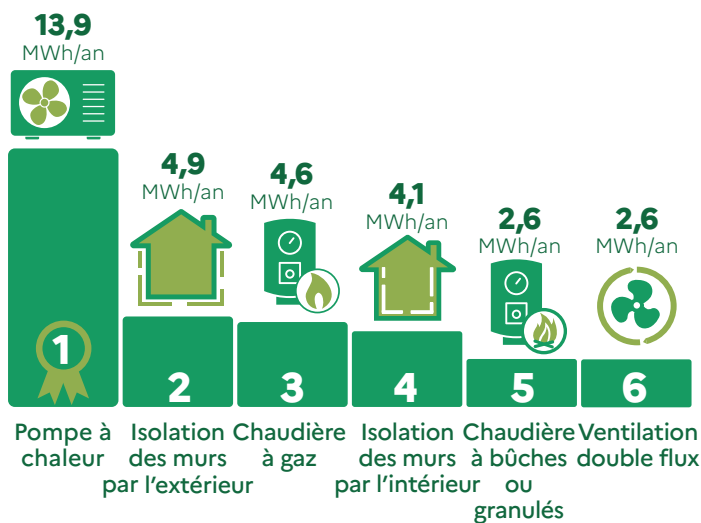
**97 %** pour les maisons individuelles

**36 %** pour les maisons d'avant 1948

## Quels types de travaux ?



## Quels travaux permettent les meilleurs gains énergétiques\* ?



\* Il s'agit d'économies d'énergie conventionnelles estimées qui peuvent différer des économies d'énergie réelles qui dépendent de la qualité des travaux et de l'usage des occupants du logement.



## Les rénovations énergétiques par geste aidées par MaPrimeRénov' en 2023

