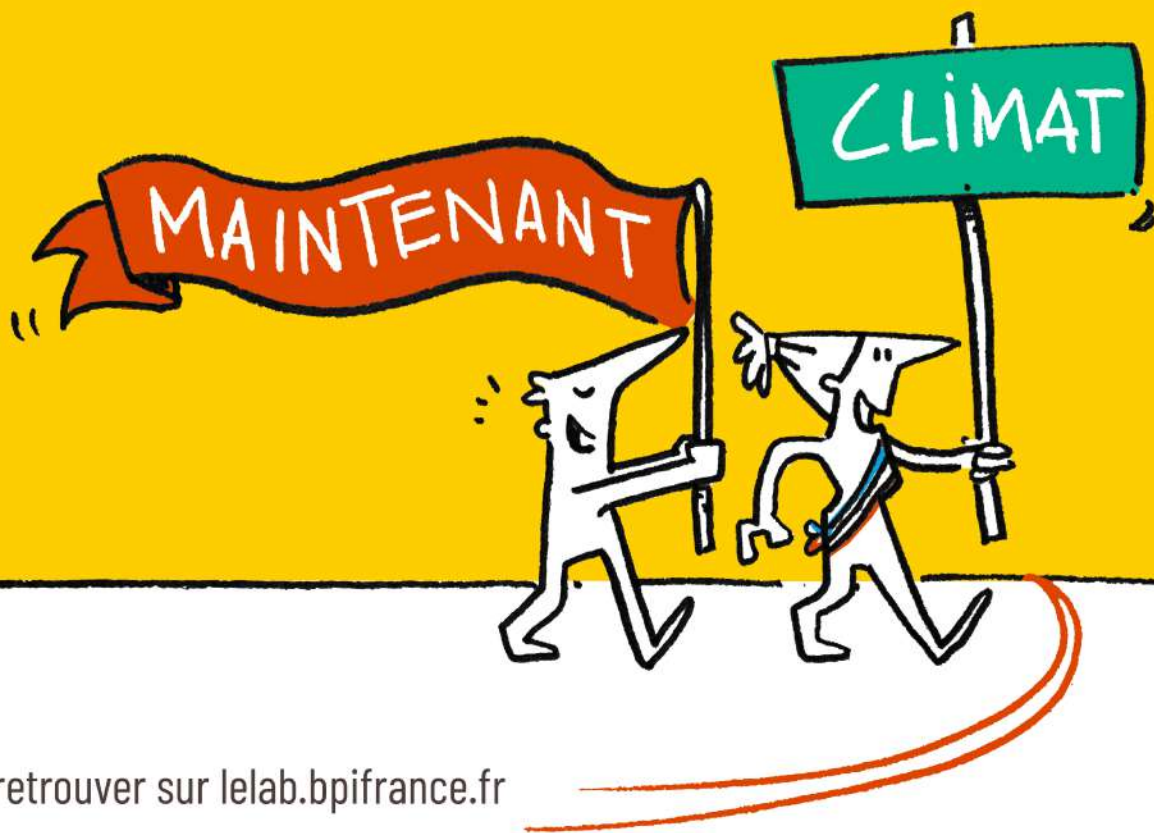


bpifrance

^eLAB

L'ADAPTATION DES PME ET ETI AU CHANGEMENT CLIMATIQUE



Une étude à retrouver sur lelab.bpifrance.fr

bpifrance

LAB

UN TIERS DES PME ET ETI FRANÇAISES DÉJÀ AFFECTÉES PAR LE CHANGEMENT CLIMATIQUE

68 %

de ces dirigeants considèrent
que l'adaptation n'est pas
une priorité stratégique



LES DIRIGEANTS de PME-ETI
FACE à L'URGENCE CLIMATIQUE

The logo for bpifrance, consisting of a yellow circle with the text "bpifrance" in black lowercase letters inside.

bpifrance

The logo for Le LAB, consisting of a dark grey circle with the text "Le LAB" in white, where "Le" is smaller and positioned above "LAB".

Le LAB

QU'EST-CE QUI **DÉCLENCHE** L'ACTION DES DIRIGEANTS ?

1

LEUR CONVICTION PERSONNELLE

2

LE TRAUMATISME DE SINISTRES PASSÉS

3

LES ÉCHANGES AVEC LES PARTIES
PRENANTES DE L'ENTREPRISE



bpifrance



L'LAB

48 %

**DES CHEFS D'ENTREPRISE
PENSENT QUE L'ADAPTATION
PERMET DE SAISIR DE NOUVELLES
OPPORTUNITÉS D'AFFAIRES**

The logo for bpifrance, consisting of the text 'bpifrance' in a lowercase, sans-serif font, with a small yellow dot above the 'i'. It is contained within a white circle.

bpifrance

The logo for LAB, consisting of the text 'LAB' in a bold, uppercase, sans-serif font, with a small yellow 'e' above the 'A'. It is contained within a dark grey circle.

LAB

« À notre échelle, le changement climatique est source de quelques opportunités et nous permet de nous positionner sur des marchés en développement. Par exemple, nos produits accompagnent l'adaptation au changement climatique des machines agricoles afin de réduire leur consommation en eau. »

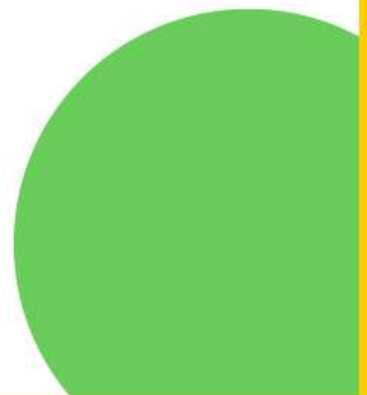
Étienne DE RIPPERT

GROUPE IPI, Production de pompes et de robinetterie industrielle, Var



« La végétalisation des toitures, combinée à l'aménagement de jardins fruitiers à la place des parkings, a transformé l'usine en un espace de vie agréable pour tous. Et dans nos ateliers, vous ne trouverez pas de climatisation mais un système de refroidissement adiabatique, tout aussi efficace et bien moins nocif pour l'environnement ! »

Emmanuel DRUON
POCHECO, Fabrication d'enveloppes dans le Nord



bpifrance

L^eLAB

1 S'INFORMER
Réaliser des formations, se faire accompagner

2 ÉVALUER
Les risques encourus par l'entreprise

3 AGIR
En définissant un plan d'actions

4
MESURER LA PERFORMANCE ET AMÉLIORER CONTINUUELLEMENT

bpifrance

^eLAB

4 STRATÉGIES FACE À UN RISQUE CLIMATIQUE

L'ACCEPTER

Ne prendre aucune mesure

LE RÉDUIRE

Se protéger et identifier des opportunités

L'ÉVITER

Abandonner les projets risqués

LE TRANSFÉRER

À un tiers (Assurance)

bpifrance

L^eLAB

QUELQUES EXEMPLES D'ACTION POUR **S'ADAPTER**

RISQUE DE CANICULE

Isoler les bâtiments, adapter les horaires de travail, équiper les travailleurs exposés de gilets rafraichissants...

Mettre en place des bassins de rétention d'eau, protéger les équipements vitaux à l'activité, végétaliser les espaces extérieurs...

RISQUE D' INNONDATION

SÉCHERESSE

Mettre en place des procédés économes en eau, stocker davantage d'eau...