

**LIVRE BLANC**



# **5 OUTILS ESSENTIELS POUR LA TRANSITION ÉCOLOGIQUE DE VOTRE ENTREPRISE**

---

# AU SOM MAIRE

- 01.** **OUTIL 1**  
**APPRENDRE À ÉVITER LE GREENWASHING ..... 06 - 09**  
—
- 02.** **OUTIL 2**  
**ENTREPRISE BAS CARBONE :  
10 IDÉES DE CHANTIER À LANCER  
POUR VOTRE PME/ETI..... 10 - 13**  
—
- 03.** **OUTIL 3**  
**LA MASTERCLASS POUR AGIR  
SUR LE COÛT ET LA CONSOMMATION  
ÉNERGÉTIQUE DE VOTRE ENTREPRISE..... 14 - 17**  
—
- 04.** **OUTIL 4**  
**L'AUTODIAG CLIMATOMÈTRE : 15 MINUTES  
POUR FAIRE LE POINT SUR VOS ENJEUX DE  
TRANSITION ÉNERGÉTIQUE ET ÉCOLOGIQUE..... 18 - 21**  
—
- 05.** **OUTIL 5**  
**LA FORMATION POUR APPRENDRE  
À FINANCER VOTRE TRANSITION  
ÉNERGÉTIQUE ET ÉCOLOGIQUE..... 22 - 25**  
—
- 06.** **NOS 3 DIAGNOSTICS CLIMAT**  
**POUR ALLER PLUS LOIN ..... 26 - 29**  
—



## Introduction

Chez Bpifrance, nous avons conscience que la transition écologique d'une entreprise est un sujet dense et les actions à mener peuvent sembler complexes.

Pour vous aider à mieux comprendre les opportunités qui s'offrent à vous et vous faire gagner un temps précieux, nous avons créé de nombreux contenus qualitatifs.

Depuis 2021, plus de **2 000 entrepreneurs** et cadres de fonctions RSE les ont utilisés comme un tremplin pour leur transition.

Nous en avons sélectionné 5 afin de regrouper les contenus essentiels qui vous permettront d'engager et d'accélérer la transition énergétique et écologique de votre entreprise :

- 1** Communiquer de manière responsable pour éviter les pièges du greenwashing
- 2** 10 idées de chantier pour devenir une entreprise bas carbone
- 3** Comment agir sur le coût et la consommation de votre entreprise
- 4** L'outil Climatomètre pour faire un bilan carbone en 15 minutes
- 5** Apprendre à financer votre TEE

Quel que soit votre niveau de maturité en matière de transition énergétique et écologique (TEE), vous trouverez forcément un outil qui vous sera pleinement utile.

**Nous sommes  
pleinement engagés  
pour vous accompagner  
dans cette démarche  
et contribuer ensemble  
à un avenir plus durable  
pour tous.**



**01.**

OUTIL 1  
**APPRENDRE  
À ÉVITER  
LE GREENWASHING**

Le greenwashing désigne les pratiques de marketing abusives qui visent à faire croire que les produits ou services d'une entreprise sont respectueux de l'environnement alors qu'en réalité, ils ne le sont pas. Or, rependre en vert de manière artificielle une activité peut avoir de graves conséquences sur la réputation et sur l'activité.

Pour éviter cela et rester authentique dans votre communication – ce qui n'empêche pas les efforts concrets – vous devez réussir à engager toutes les parties prenantes de votre entreprise et notamment vos équipes.

**On vous explique comment faire en 1h à peine.**

## Pourquoi ce contenu est intéressant pour vous ?

- Aider votre entreprise à adopter une communication responsable et transparente vis-à-vis de vos clients et partenaires.
- Apprendre à faire de votre progression une force pour affirmer votre engagement.
- Sensibiliser vos équipes, leur donner de bonnes pratiques et les engager dans la transition de votre entreprise.

**Pour renforcer votre crédibilité,  
une telle formation est essentielle.**

Elle sera aussi un vecteur de compréhension parmi vos équipes afin de construire une communication homogène et transparente.



### 3 raisons de découvrir cette ressource :

- elle est assurée par une professionnelle de la communication et une experte en RSE qui vous aideront à repérer le greenwashing, l'éviter ou s'en prémunir ;
- vous apprendrez les fondamentaux pour entamer une refonte authentique des piliers RSE de votre communication ;
- vous découvrirez comment engagez et co-construire votre stratégie RSE avec vos équipes

**ÉVITEZ LES PIÈGES  
DU GREENWASHING**





**02.**

OUTIL 2  
**ENTREPRISE  
BAS CARBONE :  
10 IDÉES DE CHANTIER  
À LANCER POUR  
VOTRE PME/ETI**

« **Accompagner la transition des PME et ETI vers un monde bas-carbone en 10 chantiers stratégiques** » présentée par Le Lab de Bpifrance est un guide pratique destiné aux PME et ETI souhaitant s'engager dans la transition vers un monde bas-carbone.

**Il décrit 10 chantiers stratégiques à mettre en place pour réussir cette transition.**

## Pourquoi ce contenu est intéressant pour vous ?

Ce contenu est pensé pour toute PME ou ETI souhaitant s'engager dans la transition vers un monde bas-carbone et apprendre comment adapter leur stratégie pour rester compétitives.

Parmi les sujets à découvrir :

- l'efficacité énergétique et le déploiement d'énergies décarbonées ou renouvelables ;
- la réduction de la consommation de matières premières et le choix de matériaux innovants minimisent l'impact climatique des PME et ETI
- la transformation des besoins en mobilité et les modes de transports pour réduire les émissions de gaz à effet de serre ;
- le maintien et le renforcement de puits de carbone : un possible complément à la réduction des émissions de gaz à effet de serre (GES) ;
- la démarche d'adaptation face aux risques d'événements climatiques et environnementaux extrêmes : une démarche essentielle pour assurer la pérennité de l'entreprise.

**Ce contenu est idéal pour identifier les actions concrètes à mettre en place pour réduire votre empreinte carbone et le coût énergétique de votre activité.**



### 3 raisons de découvrir cette ressource :

- vous comprendrez les opportunités que ces changements offrent en termes d'innovation, de compétitivité et de relation avec vos parties prenantes ;
- vous apprendrez des solutions concrètes pour réduire votre empreinte carbone à chaque étape de votre chaîne de valeur, depuis la conception de vos produits jusqu'à leur fin de vie ;
- vous bénéficierez de conseils pratiques applicables immédiatement pour mener à bien cette transition et mesurer son impact.

**S'INSPIRER  
DES 10 CHANTIERS**





**03.**

OUTIL 3  
**LA MASTERCLASS  
POUR AGIR SUR LE COÛT  
ET LA CONSOMMATION  
ÉNERGÉTIQUE  
DE VOTRE ENTREPRISE**



Face à la volatilité des prix de l'énergie et aux crises successives, la formation « **Comment agir sur le coût et la consommation énergétiques de votre entreprise** » proposée par Bpifrance Université est une ressource incontournable pour vous aider à réduire votre consommation énergétique.

## Pourquoi ce contenu est intéressant pour vous ?

Entièrement tournée vers les aspects concrets, cette formation en développement durable vous apportera :

- des conseils clairs basés sur des données sûres pour réduire votre consommation ;
- des exemples d'actions types à mettre en place ;
- les mesures de pilotage et de nombreux autres focus pour agir concrètement.

**Par le biais d'exemples concrets et parlants pour votre activité, l'objectif de cette formation est avant tout de vous montrer que vous pouvez, vous aussi, réduire la consommation énergétique de votre entreprise.**



### 3 raisons de découvrir cette ressource :

- elle est proposée par Christophe Watrigant, co-dirigeant d'Énergie3 Prowatti. Il travaille dans le domaine de la performance énergétique depuis plus de 22 ans, en plus d'être formateur agréé des référents énergie ;
- vous obtiendrez des conseils applicables rapidement pour mettre en place une politique énergétique durable ;
- la formation a été suivie par +500 dirigeants de PME membres des communautés Bpifrance.

**DÉCOUVREZ  
LA MASTERCLASS**





**04.**

OUTIL 4  
**L'AUTODIAG  
CLIMATOMÈTRE :  
15 MINUTES  
POUR FAIRE LE POINT  
SUR VOS ENJEUX  
DE TRANSITION  
ÉNERGÉTIQUE  
ET ÉCOLOGIQUE**

Consacrez seulement 15 minutes de votre temps à cet outil pour mesurer votre empreinte carbone. Avec le «Climatomètre» proposé par Bpifrance Université, faites votre calcul simplement et comparez votre performance environnementale à celle de votre secteur d'activité.

## Pourquoi ce contenu est intéressant pour vous ?

**Il s'agit d'un outil opérationnel idéal pour réaliser un arrêt sur image de la maturité environnementale de votre entreprise.**

L'Autodiag Climatomètre est par ailleurs source de recommandations pour actionner votre transition.

- Identifier en quelques minutes les postes d'émissions et trouver rapidement des solutions pour les diminuer.
- Visualiser votre diagnostic climatique de manière simple et concrète.



### 3 raisons de découvrir cette ressource :

- vous profitez d'une formation ultra courte et concentrée ;
- vous agirez immédiatement sur les postes d'émissions les plus élevés ;
- vous établirez vos propres indicateurs de suivi pour mesurer les résultats obtenus.

**LANCEZ  
VOTRE AUTODIAG**





**05.**

OUTIL 5  
**LA FORMATION  
POUR APPRENDRE  
À FINANCER  
VOTRE TRANSITION  
ÉNERGÉTIQUE  
ET ÉCOLOGIQUE**

Avec « **Accompagnement et financement de la transition énergétique et écologique (TEE)** » proposé par Bpifrance Université, découvrez avec vos experts financiers les différentes solutions d'accompagnement et de financement pour engager une démarche de transition énergétique et écologique.

## Pourquoi ce contenu est intéressant pour vous ?

Cette formation représente une ressource précieuse à la fois pour financer sa démarche, et pour savoir vers quels dispositifs se tourner pour obtenir de l'aide.

Cette formation très didactique vous :

- guidera vers les différents dispositifs d'accompagnement et de financement disponibles
- aidera à identifier ceux qui correspondent le mieux à votre situation.

Les enjeux liés à la transition énergétique sont en effet complexes et il peut être difficile pour les entreprises de s'y retrouver.

**Grâce à cette formation proposée par des experts de Bpifrance et de l'ADEME, vous bénéficierez de réponses adaptées à votre organisation.**



### 3 raisons de découvrir cette ressource :

- avec pas moins de 5 intervenants de Bpifrance et de l'ADEME, vous aurez une vue exhaustive des différentes aides et dispositifs proposés par l'État et les organismes publics ;
- vous identifierez les aides et les financements qui correspondent le mieux à vos besoins ;
- vous obtiendrez des conseils pour constituer votre dossier de demande.

**DÉCOUVREZ  
LA FORMATION**





**06.**

NOS 3  
DIAGNOSTICS  
CLIMAT  
**POUR ALLER  
PLUS LOIN**

Ces formations et ces outils sont très importants pour démarrer votre transition de la meilleure des façons. Si vous souhaitez aller plus loin, Bpifrance vous accompagne dans vos projets de TEE.

## Nous vous proposons de découvrir 3 produits 100 % pensés pour accélérer la transition énergétique et écologique de votre entreprise :



### **Diag Éco-Flux**

pour réduire rapidement vos pertes en énergies  
et réaliser des économies à long terme



### **Diag Décarbon'Action**

pour réaliser un bilan précis de vos émissions  
de gaz à effet de serre et vous accompagner  
sur la mise en place de nouvelles actions

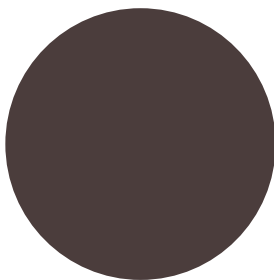


### **Diag Écoconception**

pour améliorer la performance environnementale  
de vos produits et services

**DÉCOUVREZ  
NOS OFFRES  
PLUS EN DÉTAIL  
SUR NOTRE SITE**





**SERVIR  
L'AVENIR**

