



Canal-U

Explorer • Comprendre • Partager

Sommaire

Introduction	3
L'essentiel sur Canal-U	4
Un fonds pluridisciplinaire richement documenté	6
De nombreuses fonctionnalités pour explorer les sciences	9
Ils font Canal-U	10

Canal-U

La plateforme audiovisuelle au service de la science ouverte

Créée en 2001, Canal-U est la plateforme de diffusion audiovisuelle de l'enseignement supérieur et de la recherche. À l'occasion de son 20^e anniversaire, la plateforme a été entièrement repensée pour répondre de manière optimale aux besoins de ses utilisateurs.

Soutenu par le ministère de l'Enseignement supérieur et de la Recherche, et piloté par la Fondation Maison des Sciences de l'Homme, Canal-U est le dispositif national de référence pour la diffusion et la valorisation de la production audiovisuelle scientifique française et francophone.

Ouverte à toutes les institutions productrices de savoirs, la plateforme est conçue pour héberger, enrichir et diffuser les ressources vidéos et podcasts produites par la communauté scientifique.

Aujourd'hui, avec plus de 360 chaînes, 25 000 intervenants et 50 000 ressources, Canal-U propose en libre accès un fonds audiovisuel pluridisciplinaire et richement documenté pour explorer et partager la science autrement.

Des objectifs ambitieux pour répondre aux enjeux de l'accès aux savoirs

La refonte de la plateforme a constitué la première étape des développements engagés pour faciliter le partage des savoirs par l'image et le son.

Dans les prochaines années, la plateforme évoluera suivant 3 priorités :

- apporter les réponses techniques et fonctionnelles aux nouveaux usages de l'audiovisuel par les utilisateurs, en particulier les étudiants, enseignants et chercheurs ;
- expérimenter de nouveaux outils d'enrichissement et d'exploration des corpus audiovisuels scientifiques afin de favoriser l'accès à la connaissance ;
- mobiliser autour de Canal-U un réseau d'acteurs clés de la production et de la diffusion des données de l'enseignement supérieur et de la recherche.

Découvrez la plateforme Canal-U !

Chiffres clés



www.canal-u.tv

L'essentiel sur Canal-U

1 Une plateforme dédiée à toutes les institutions productrices de savoirs

Spécialement conçue pour répondre aux besoins de l'audiovisuel scientifique, la plateforme Canal-U est ouverte à toutes les institutions productrices de savoirs, sans restriction de disciplines ou de méthodologie.

Universités, institutions de recherche, laboratoires, fondations, ont la possibilité de créer une chaîne Canal-U et de bénéficier d'un service sur mesure et gratuit pour héberger, diffuser, valoriser et partager leurs ressources audiovisuelles.

2 Un fonds pluridisciplinaire en libre accès

Canal-U met à disposition de tous les publics, en accès libre et gratuit, un fonds audiovisuel pluridisciplinaire qui couvre tous les domaines de la connaissance.

Entretiens, conférences, colloques, documentaires et cours sont disponibles au format vidéo ou podcast et organisés autour de 3 axes qui constituent les pierres angulaires du catalogue : les chaînes des institutions contributrices, les intervenants présents dans les ressources et les thématiques abordées.

3 Des ressources documentées et enrichies

Chapitrages, sous-titrages, transcriptions, descriptions, documents associés..., Canal-U offre toutes les fonctionnalités pour enrichir les ressources audiovisuelles et faciliter leur découverte par l'utilisateur.

En parallèle, Canal-U garantit une documentation riche, précise et normée qui assure un référencement optimal des ressources et leur interopérabilité avec les systèmes d'information de l'enseignement supérieur et de la recherche.

4 Une expérience utilisateur fluide et dynamique

La plateforme propose un grand nombre de fonctionnalités pour effectuer des recherches complexes et parcourir le fonds par contenus associés.

Un moteur de recherche à facettes et des métadonnées enrichies permettent de créer des recherches ciblées et de découvrir de nouvelles productions liées par un même thème ou un même intervenant.

Points forts

- Des contenus produits par des sources qualifiées
- Un fonds pluridisciplinaire et multiformat en libre accès
- Des données FAIR : faciles à trouver, accessibles, interopérables et réutilisables
- Une documentation riche, précise et normée
- Une plateforme 100% publique, gratuite et sans publicité

5 Un accès privilégié à la production audiovisuelle scientifique française et francophone

Dispositif national de référence, Canal-U réunit aujourd'hui plus de 360 contributeurs et constitue une porte d'entrée privilégiée sur la production audiovisuelle scientifique française et francophone.

Intégralement public et gratuit, Canal-U garantit un environnement pérenne et sécurisé propice à la création d'un patrimoine audiovisuel scientifique accessible à tous.

6 Une plateforme engagée pour la science ouverte

Depuis sa création en 2001, Canal-U s'inscrit dans le mouvement de la science ouverte.

Développée en conformité avec les principes FAIR (facile à trouver, accessible, interopérable et réutilisable), la plateforme est conçue pour assurer la diffusion et le partage des ressources audiovisuelles scientifiques au plus grand nombre. Le protocole OAI-PMH (Open Archives Initiative Protocol for Metadata Harvesting) permet une exposition et une collecte efficace de ses métadonnées par d'autres systèmes et plateformes de recherche. Le support de la technologie oEmbed facilite l'intégration de ses vidéos dans des sites web et des plateformes externes, rendant ainsi les contenus de Canal-U facilement intégrables et consultables au sein d'autres écosystèmes numériques.

20 ans d'histoire

Une plateforme pionnière

2001 - Portée par le Service du film de recherche scientifique et placée sous la tutelle du ministère de l'Enseignement supérieur et de la Recherche, la plateforme Canal-U est déployée en 2001. Mise en ligne 4 ans avant la naissance de Youtube, Canal-U se positionne comme précurseur de la diffusion en ligne de vidéos.

Lancée avec une dizaine d'institutions, la plateforme, alors pilotée par le CERIMES (Centre de ressources et d'information sur les multimédias pour l'enseignement supérieur), affiche une ambition d'intérêt général : offrir aux institutions de savoirs un outil adapté à la diffusion de contenus audiovisuels scientifiques et fédérer sur un site unique les chaînes des structures universitaires.

Une plateforme de la science ouverte

2015 - La maîtrise d'ouvrage de la plateforme est confiée à la Fondation Maison des Sciences de l'Homme (FMSH) en raison de son expertise sur les archives audiovisuelles de la recherche. La FMSH entreprend un vaste chantier de modernisation pour faire évoluer la plateforme vers les standards les plus élevés de la science ouverte.

2019 - Canal-U noue un partenariat structurant avec l'Agence bibliographique de l'enseignement supérieur (ABES) afin de connecter la plateforme à l'application IdRef qui garantit l'ouverture, la qualité et l'interopérabilité des identifiants et des données d'autorité.

2021 - Canal-U est inscrite sur la feuille de route du MESR relative à la politique des données, des algorithmes et des codes sources. Dans le même temps, elle compte parmi les lauréats de l'appel à projets du Fonds national pour la science ouverte en faveur de la publication et de l'édition scientifique ouverte.

2022 - La nouvelle version de Canal-U est mise en ligne !

Un fonds pluridisciplinaire richement documenté

Entretiens, conférences, colloques, cours, reportages... la plateforme propose un patrimoine audiovisuel scientifique donnant à voir et à entendre la science d'hier et d'aujourd'hui.

Constitué des ressources audiovisuelles de plus de 360 institutions de savoirs, le fonds de Canal-U s'enrichit chaque jour grâce à l'activité rigoureuse et engagée de ses contributeurs.

Chaque institution contributrice dispose de sa propre chaîne qu'elle peut organiser et structurer selon sa politique éditoriale. De la diffusion en direct à la valorisation des archives, la plateforme Canal-U permet de diffuser, mettre en valeur et préserver l'intégralité de son patrimoine audiovisuel.

Les collections

Colloques, conférences, interviews... les collections rassemblent les ressources vidéos et podcasts liées à un même événement ou traitant d'un même sujet.

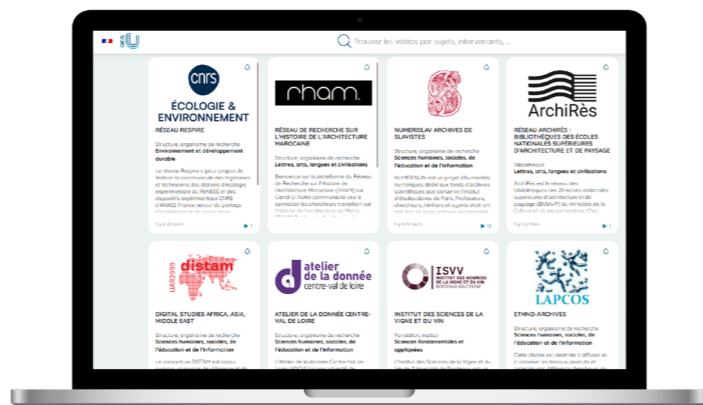
Les dossiers

Longs formats multimedias réunissant contenus textes, vidéos, images et podcasts, les dossiers Canal-U proposent aux utilisateurs une nouvelle expérience pour mieux appréhender la complexité et la diversité des sujets.

Les directs

Les institutions peuvent diffuser en temps réel leurs manifestations scientifiques. Directs et replays sont accessibles depuis leur chaîne.

360 chaînes



7 thématiques

Canal-U couvre toutes les disciplines de l'enseignement supérieur et de la recherche. L'accès thématique permet à l'utilisateur de découvrir le fonds au travers de plus de 60 disciplines.



Économie et gestion



Sciences juridiques et politiques



Sciences de la santé et du sport



Sciences humaines, sociales, de l'éducation et de l'information



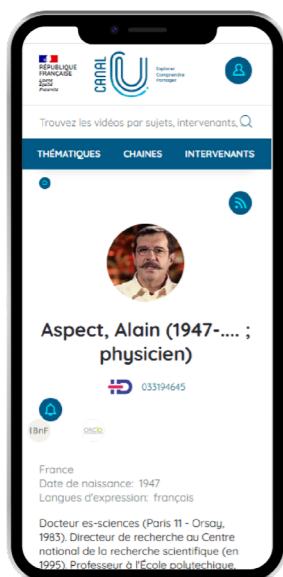
Lettres, arts, langues et civilisations



Environnement et développement durable



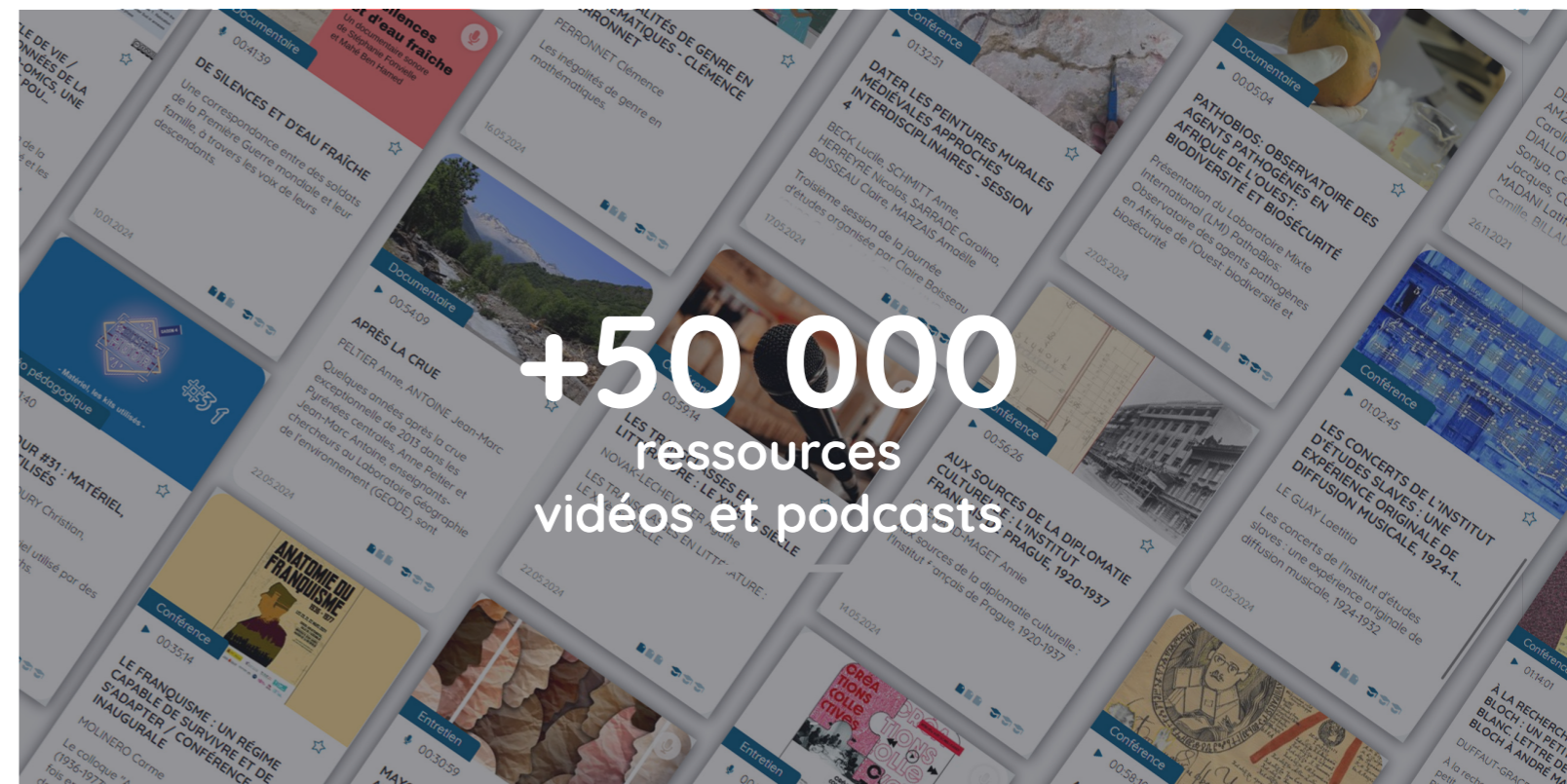
Sciences fondamentales et appliquées



25 000 intervenants

Chercheurs, enseignants, spécialistes, artistes... Canal-U présente plus de 25 000 intervenants.

Chaque intervenant dispose d'une page détaillée présentant sa biographie ainsi que les mots-clés et disciplines liés à ses interventions. Toutes les ressources dans lesquelles l'intervenant apparaît, quelle que soit la chaîne de diffusion, sont aussi listées sur cette page.



De nombreuses fonctionnalités pour explorer les sciences

Approfondir une notion, bâtir un support de cours, enrichir une bibliographie, illustrer un article... Canal-U propose un grand nombre de fonctionnalités pour découvrir, rechercher et exploiter les ressources en ligne sur sa plateforme.



1

Moteur de recherche à facettes

Disponible sur toutes les pages, le moteur de recherche permet d'effectuer des requêtes ciblées pour explorer la richesse du fonds audiovisuel. Des filtres techniques et documentaires ainsi que des critères de tri permettent d'affiner précisément les résultats.

2

DOI et fonctionnalité de citation des ressources

Afin de faciliter la citabilité et le référencement, chaque ressource publiée sur Canal-U dispose d'un DOI (Digital Object Identifier).

Les DOI permettent la citation des contenus et la conservation pérenne des métadonnées qui leur sont associées. La plateforme propose ainsi une fonctionnalité de citation générant automatiquement la référence bibliographique de la ressource.

3

IdRef et les intervenants

Chaque intervenant dispose d'un identifiant IdRef, stable et pérenne, qui permet au visiteur d'accéder à l'ensemble de ses données et productions scientifiques.

Canal-U alimente également les notices d'autorité IdRef qui recense désormais les productions audiovisuelles des personnes dans un encart Canal-U.

4

Mon compte

La plateforme Canal-U permet à chaque visiteur de se créer un compte personnel pour disposer d'une vue d'ensemble et d'un accès rapide à sa sélection audiovisuelle. Depuis son tableau de bord, l'utilisateur peut gérer ses abonnements, retrouver les ressources marquées comme favoris et constituer des playlists.



5

Fonctionnalités de partage

Canal-U propose des fonctionnalités de partage sur les réseaux sociaux et sites web. Les ressources peuvent être partagées dans leur intégralité ou à partir d'une séquence précise, ou via des flux RSS permettant de rester informé des nouvelles publications.

6

Playlists et favoris

La plateforme offre la possibilité de marquer les vidéos, podcasts, collections et dossiers comme favoris dans son compte afin de les retrouver plus facilement.

La fonctionnalité « Playlists » permet quant à elle de constituer des listes de vidéos et de podcasts selon les critères de son choix. Ces playlists peuvent également être partagées.



7

Abonnements

Les utilisateurs ont la possibilité de s'abonner aux chaînes, aux intervenants ou aux disciplines de leur choix. Cette fonctionnalité permet d'être averti de la mise en ligne de nouveaux contenus et de les consulter dans son compte.



Ils font Canal-U

Les porteurs de projet



Le ministère de l'Enseignement supérieur et de la Recherche

La plateforme Canal-U est soutenue et financée par le ministère de l'Enseignement supérieur et de la Recherche. La plateforme s'inscrit dans la feuille de route 2021-2024 en faveur de l'ouverture, du partage et de l'exploitation des données, des algorithmes et des codes sources.



La Fondation Maison des Sciences de l'Homme

Créée par l'historien Fernand Braudel en 1963, la Fondation Maison des Sciences de l'Homme (FMSH) soutient la recherche et la diffusion des connaissances en sciences humaines et sociales. Reconnue d'utilité publique, elle encourage une recherche innovante, crée les conditions favorables au dialogue interdisciplinaire et encourage la circulation des chercheurs et des savoirs dans le monde.

Les partenaires



L'Agence bibliographique de l'enseignement supérieur (ABES)

L'Abes porte des missions de normalisation documentaire et met à la disposition des établissements de l'ESR une gamme d'outils et de services dédiés au signalement et à l'administration des ressources documentaires disponibles dans leurs bibliothèques. Canal-U s'appuie sur son application IdRef afin de maintenir une indexation de haute qualité et un référencement optimal des contenus audiovisuels scientifiques.



Pariscience - Festival international du film scientifique

Depuis 2018, Canal-U est partenaire de Pariscience, le festival international du film scientifique organisé par l'AST. Rendez-vous incontournable des passionnés de sciences et d'images, Pariscience présente gratuitement une sélection du meilleur de la production française et internationale récente de documentaires scientifiques, dans toutes les durées, tous les formats et sur tous les sujets.

Les contributeurs

Universités, laboratoires, instituts de recherche, écoles, musées, fondations, associations savantes

Les institutions contributrices constituent la richesse passée, présente et future de Canal-U. En faisant le choix de déposer leur production audiovisuelle sur la plateforme Canal-U, en portant une attention particulière à la documentation et l'enrichissement de leurs ressources, les contributeurs Canal-U témoignent d'un engagement fort en faveur de la science ouverte et offrent à toutes et à tous un accès sans entrave au savoir.





canal-u.tv

Responsable presse

Charlotte Solnitzki
csolnitzki@msh-paris.fr
07 61 30 82 17

Chef de projet

Damien Poivet
damien.poivet@msh-paris.fr

Adresse

Fondation Maison
des Sciences de l'Homme
54, boulevard Raspail
75 006 Paris