



**RÉPUBLIQUE
FRANÇAISE**

*Liberté
Égalité
Fraternité*



Guide Economie circulaire et urbanisme « Une démarche, des Outils pour construire son projet »

Etat des connaissances et méthodologies appliquées



Thématique : Approche circulaire de la mobilité

Sommaire

1. Usage de ce document
2. Connaissances et éléments de méthodologie
3. Solutions de mobilité en territoire rural, à partir du cas du Pays Sud
4. Applications dans le SCOT

1. Usage de ce document

Le présent outil répond à l'objectif d'orienter vers des éléments de contexte et de méthode pour une approche circulaire de l'organisation des mobilités, en particulier en territoire rural.

Il n'a pas vocation à l'exhaustivité, et se base à partir du cas du Pays S.U.D. dans le cadre de l'élaboration de son SCOT.

2. Connaissances-éléments méthodologie

EC et Mobilité : de quoi parle t'on ?

Objectif : diminuer la consommation de ressources (énergie, véhicules, infrastructures)

Optimiser les flux dans une optique de réduction

- Limiter déplacements domicile/travail (télétravail, télécentre)
- Réduire les gaspillages (transport inutile, audio ou visioconférence)
- Améliorer les taux d'occupation :
 - Partage de véhicule ;
 - Partage des fonctions logistiques ;
 - Réduction du volume des marchandises à transporter ;
 - Covoiturage
 - Stop amélioré

Améliorer l'efficacité

Economie circulaire – Mobilité et Transport

Réduire les distances

- Efficacité des km (perdre moins de km inutiles),
- Réduction des km
 - Logistique inverse
 - Optimisation des lieux logistiques
- Aménagement/chrono-urbanisme:
 - Ville du quart d'heure, de l'hyper proximité, de « l'accessible » à tous et à tout moment...

- Concevoir, choisir, agir et bien utiliser véhicule et carburants (carburant propres)
- Substitution : modes doux, transport en commun, fer, fleuve
- Optimiser la logistique : stock, référence, fréquence, implantation
- Mutualisation des flottes ;
- PDE

Mettre en synergie les services urbains

- **Mettre en synergie plusieurs composants et compétences :**
 - + espaces de co-working et autres tiers lieu de rencontre / travail
 - + un parc relais,
 - + des garages à vélo sécurisés « privés »,
 - + des aires de covoiturage,
 - + un réparateur vélo
 - + distribution de panier
 - +

EC et Mobilité : de quoi parle t'on ?

2 échelles d'action :

Echelle stratégique : territoire de la planification

Echelle opérationnelle : lieux où se rencontrent la mobilité et l'urbanisme.

A noter par ailleurs, que la Loi d'Orientation sur les Mobilités (LOM), a introduit la notion d'échelle du bassin de mobilité afin de mieux relier l'exercice de la compétence mobilité à un plan d'action concret.

2 approches à intégrer :

- L'enjeu « *mobilité* » est placé comme objet central pour diminution de la consommation de ressources
- *Ex : Service mobilité : Espace info, air de covoiturage, espace vélo (dont réparation, véhicules partagés)*
- *Ex : Service de proximité : relais colis, conciergerie de quartier, distribution de panier*

- L'enjeu « *ressource* » est placé comme objet central pour optimiser la gestion de la mobilité (personnes/marchandises)
- *Ex : approvisionnement local, synergies, réemploi, etc.*

Enjeux transversaux et territoriaux de la Mobilité

Mobilité et Transports

- > Désenclaver le territoire
- > Réduire « le tout voiture »

Aménagement du territoire et urbanisme

- > Structurer l'espace
- > Maintenir le cadre de vie de qualité
- > Lutter contre l'allongement des distances et des temps de déplacements

Développement économique et touristique

- > Maintenir et développer son attractivité
- > Favoriser l'emploi et dynamiser l'économie
- > Eviter la dévitalisation du territoire

Enjeux Environnementaux

- > Préserver la qualité environnementale des territoires

Enjeux sociaux

- > Garantir à tous l'accès aux services, réduire les inégalités en termes de déplacement

Comment agir pour une politique de mobilité globale et durable ?

Agir sur les flux

Infrastructures tous modes
(routier, transports collectifs,
modes actifs)

Développer de nouvelles économies

Services à la mobilité tous modes (covoiturage, autopartage, location de vélos à assistance électrique, transport à la demande...)

Accompagner les usages

Accompagnement au changement de comportement (communication, animation, conseil)

En lien avec les partenaires, les acteurs et les « forces vives » du territoire

→ **Agir à différentes échelles**

3 Principaux outils

Les outils de planification à l'échelle du territoire : les plans de mobilités, PLU, SCOT, PDU SRADDET... et les plans de mobilités simplifiés pour les territoires ruraux et peu denses.

- **Notamment : les schémas de mobilité rurale**, pour mener une politique de mobilité globale et durable à l'échelle intercommunale, et ainsi mettre en place des infrastructures, des services et des aides aux changements de comportement, avec l'ensemble des acteurs du territoire

Les démarches volontaires à l'échelle du territoire, notamment :

- **Les plans locaux de déplacements ou les schémas modes doux**, pour mieux organiser la circulation et le stationnement au profit des modes alternatifs (notamment piétons et cyclistes) à l'échelle communale
- **Les Plans de mobilité pour les entreprises, zones d'activités ou administrations**, pour encourager et inciter les salariés à utiliser des modes de déplacements alternatifs à la voiture individuelle

Enjeu mobilité sur un territoire peu dense

Les territoires peu denses ont des problématiques spécifiques qu'il faut bien comprendre pour mettre en œuvre des expérimentations avec le plus de chance de succès. Les principales problématiques :

- des citoyens qui parcourent de plus grande distance,
- des citoyens avec un pouvoir d'achat plus faible,
- une plus grande dépendance à l'automobile, souvent d'occasion

En parallèle, les territoires peu denses n'attirent pas les entrepreneurs pour comprendre les problèmes et éventuellement développer des solutions. Ceci peut s'expliquer par :

- des tailles de marchés plus faibles, potentiellement moins solvables,
- un parcours plus compliqué vers une multitude d'acteurs publics.

Les territoires peu denses nécessitent donc un traitement particulier. Parmi les propositions principales nous pouvons noter :

- se grouper pour offrir des marchés plus grands et mieux organiser le parcours pour "séduire" les futurs entrepreneurs : les collectivités ont intérêt à se grouper pour mutualiser des ressources (connaissance, données, logiciels, matériels)
- partir des dynamiques citoyennes, des associations, de l'ESS, etc.

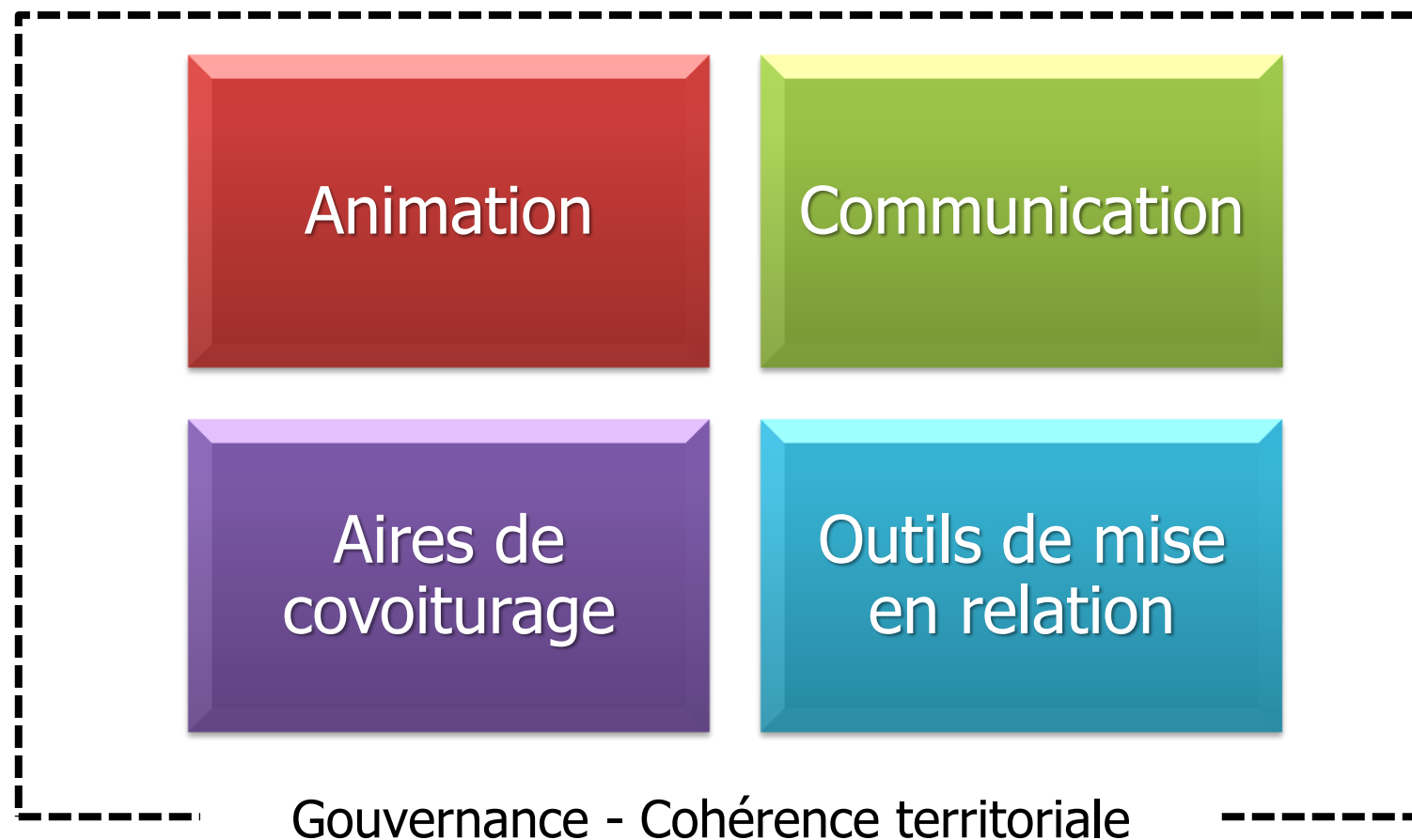
Source : La Fabrique des mobilités

3. Solutions de mobilité en territoire rural, à partir du cas du Pays Sud

Développer de nouvelles économies

Zoom sur le covoiturage

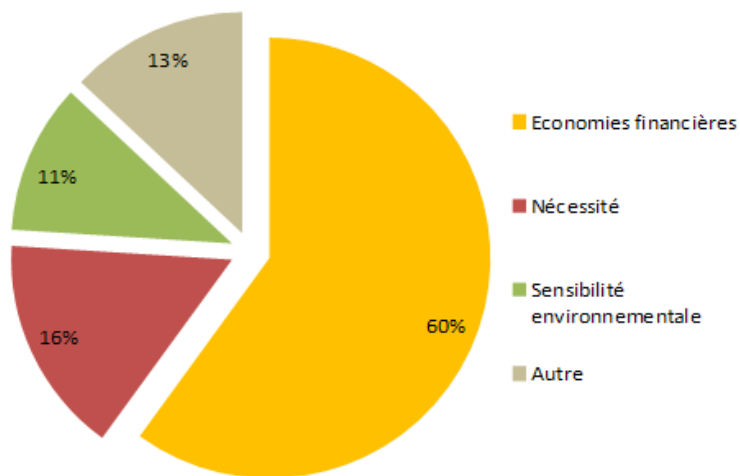
Les 4 piliers d'une politique de covoiturage



Développer de nouvelles économies

Zoom sur le covoiturage

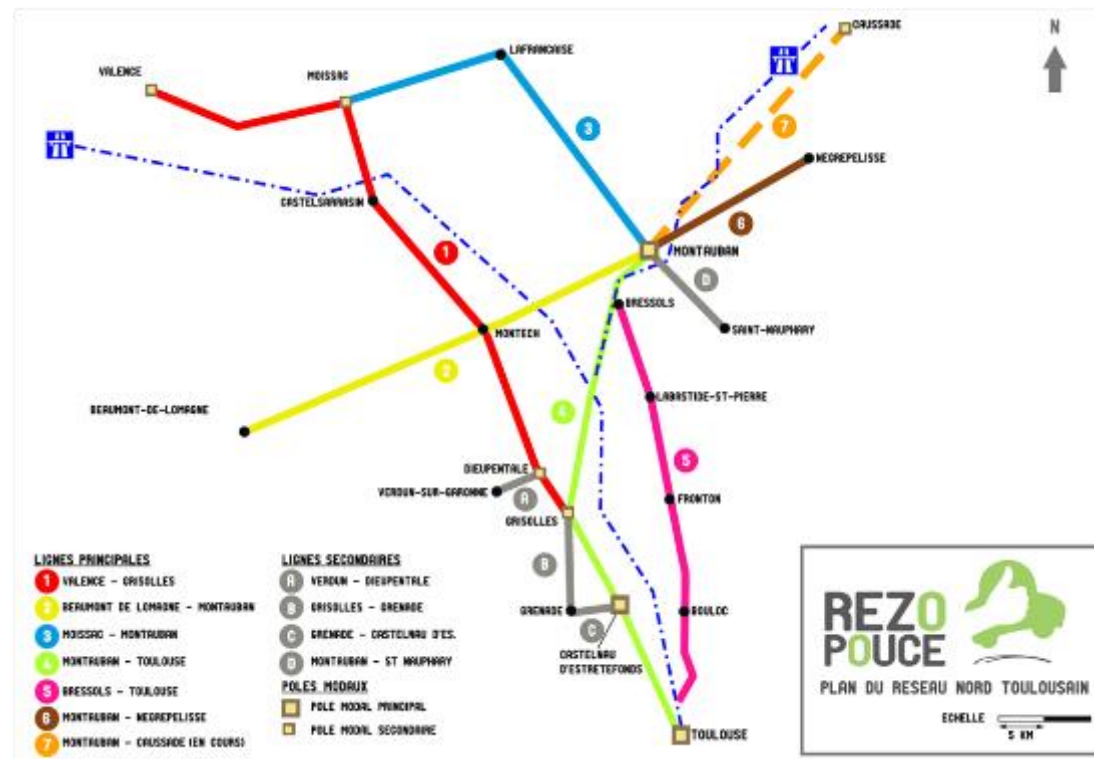
Les raisons conduisant à la pratique du covoiturage (Source : Effia)



Accompagner les usages : Zoom sur le STOP amélioré

- Qu'est-ce que le stop amélioré ?
 - Une solution de mobilité intermédiaire entre l'auto-stop et le covoiturage
 - Ou covoiturage spontané plutôt sur de courtes distances
- Comment ça marche ?
 - Créer un moyen d'identification réciproque des conducteurs et passagers (sur Internet et dans les points relais) + signature charte + distribution d'un kit
 - Créer un réseau de points de prise en charge sécurisés et identifiés, positionnés le long d'axes fréquentés (> à 2000 véhicules/j)

Exemple de Rézo Pouce dans le Tarn-et-Garonne (250 arrêts de stop amélioré)



<http://www.rezopouce.fr/>

Accompagner les usages : Zoom sur le STOP amélioré

1 > Kit mobilité



2 > Arrêt sur le pouce



3 > Partage du véhicule



MOISSAC

LIEU D'INSCRIPTION
Mairie: Service Environnement et Développement Durable
3 Place Roger Delbail 82200 Moissac
tel: 05 63 04 63 98
environnement@moissac.fr
PLUS D'INFOS SUR WWW.REZOPOUCE.FR

PLAN DU CENTRE-VILLE

1 3 AV. PIERRE CHARRIE / VERS VALENCE D'AGEN [82_MSC-1]	2 12 80 LAKHAIL / VERS CASTELSARRASIN [82_MSC-2]	3 ROUTE DE L'AVENIR, ZI VERS CASTELSARRASIN [82_MSC-3]	4 4 RUE DU FAUBOURG SAINTE-BLANCHE / VERS MONTAUBAN [82_MSC-4]
5 8 CÔTE SAINT-LAURENT / VERS MATHALY [82_MSC-5]	12 16 AV. MARECHAL DE LATTRE DE TRESSIGNY / VERS CASTELSARRASIN [82_MSC-12]	13 17 AV. MARECHAL DE LATTRE DE TRESSIGNY / VERS CENTRE-VILLE [82_MSC-13]	14 54 AV. JEAN JAURES / VERS ZI BORDE ROUGE ET LIZAC [82_MSC-14]
17 4 AV. DU CHASSELAS / VERS LAFRANÇOISE [82_MSC-17]	20 12 AV. DE CADROSSANO / VERS QUARTIER DU SABLON [82_MSC-20]	21 51 AV. VICTOR HUGO / VERS QUARTIER DU SABLON [82_MSC-21]	22 86 AV. JEAN JAURES / VERS CENTRE-VILLE [82_MSC-22]

TRAIN Tel: 0800 31 31 31 7 trains /jour vers Toulouse et 4 trains/jour vers Montauban et Agen. Moissac: 30m de la gare Arcachon de Toulouse Télécharger les horaires: www.tcf-sncf.com	BUS CG82 Service Transport du Conseil Général de Tarn et Garonne Tél. 05.63.91.82.00. Par Navettes & Voyages 05.63.95.62.36 Pour le public: ne fonctionne qu'en périodes scolaires Ligne 106.01 Dunes Moissac Ligne 106.02 Larzacgiste Moissac Ligne 106.03 Lazzotto Moissac Ligne 106.05 Montauban Villes desservies: Montauban, Villeneuve, Lafançaise, Moissac.	LOCATION DEUX-ROUES Bain d'eau Lottès, Barges du Tarn près du Kloque de l'Avantim 220, chemin de Rhône 82200 Moissac http://www.tandem.net Julien Aouf tél: 05 63 04 35 20 ou 06 85 47 72 47 Loisirs Verts 4 boulevard Canaille Delbail 82200 Moissac 09 47 06 54 81 / 06 47 81 30 66. Ventes et entretiens de cycles Location de vélos, vélos à assistance électrique, etc. www.loisirs-vert.com	TAXIS Taxi 2000 route Lafrançaise chemin Cantagrel 82200 Moissac ambulances2000.82@orange.fr Tel : 05 63 04 82 82 Taxi Landès 35 bd Alice Lorraine 82200 Moissac 05 63 04 03 88 ou 06 32 16 49 19
---	---	---	--

Exemple de fiche mobilité

PLAN GLOBAL

6 1 ROUTE DE LAUJOL / VERS MONTESQUIEU SURFORT-LACAPELETTE [82_MSC-6]	7 84 AV. DU CHASSELAS, ARRET DE BUS FACE AU CIMETIERE / VERS MONTAUBAN [82_MSC-7]	8 PARKING INTERMARCHÉ / VERS MOISSAC [82_MSC-8]	9 ROUTE DE LA MEDENE, ZI DU LUC / VERS LA MEDENE, MONTAUBAN [82_MSC-9]
10 3253 ROUTE DE LA MEDENE / VERS LAFRANÇOISE ET MONTAUBAN [82_MSC-10]	11 3253 ROUTE DE LA MEDENE / VERS MOISSAC [82_MSC-11]	15 2090 ROUTE DE DETOURS / VERS LACAPELETTE SURFORT-LACAPELETTE ET MONTESQUIEU [82_MSC-15]	16 2090 ROUTE DE DETOURS / VERS MOISSAC [82_MSC-16]
18 82 AV. DU CHASSELAS / VERS CENTRE-VILLE DE MOISSAC [82_MSC-18]	19 524 CÔTE DES LIEVRES / VERS CENTRE-VILLE DE MOISSAC [82_MSC-19]	23 ROUTE DE L'AVENIR, ZI SAINT-PIERRE / VERS CASTELSARRASIN [82_MSC-23]	24 3253 ROUTE DE LAUJOL / VERS MOISSAC [82_MSC-24]

COVOITURAGE Covoiturage du Grand Montauban Pour tous les trajets au départ ou à l'arrivée du grand Montauban : www.covoiturage-grand-montauban.com Covoiturage Tisséo Pour tous les trajets au départ ou à l'arrivée de l'agglomération toulousaine: covoiturage.tisséo.fr Inscription simple et gratuite sur ces sites.	LOCATION VOITURES Car' Go Garage Saint Michel 21 Saint Michel 82200 Moissac garagesaintmichelgarage.com Tel: 05 63 04 58 99 Relais du chasselas 43, av. Chasselas 82200 Moissac tél : 05 63 04 80 92 ou 05 63 04 47 47	VELO Canal Latéral de la Garonne Trajet Moissac - centre de Castelsarrasin: 33 minutes 8,4 kms Moissac - centre de Toulouse: 4h30, 67 kms Trajet Moissac -centre d'Agén: 2h05, 44 kms http://www.a31v.org/
--	--	---

Accompagner les usages : le transport à la demande

Tout d'abord, du TàD c'est :

Un service public de transport en commun



Nécessite une réservation préalable par l'utilisateur, le plus souvent par téléphone



... et ce qui détermine le TAD c'est :

La souplesse des horaires



La flexibilité de l'itinéraire et des arrêts



La ou les cible(s) de clientèle visée(s)



Accompagner les usages : le transport à la demande

Ligne préfixée à la demande

Trajet comme une ligne de bus (itinéraire et arrêts fixés à l'avance)

Horaire souvent sur une grille

Plus adapté pour des flux « canalisés » en ville ou entre villes

Desserte zonale d'arrêt-à-arrêt

Trajet à la demande entre des arrêts fixés

Horaire souvent entièrement à la carte

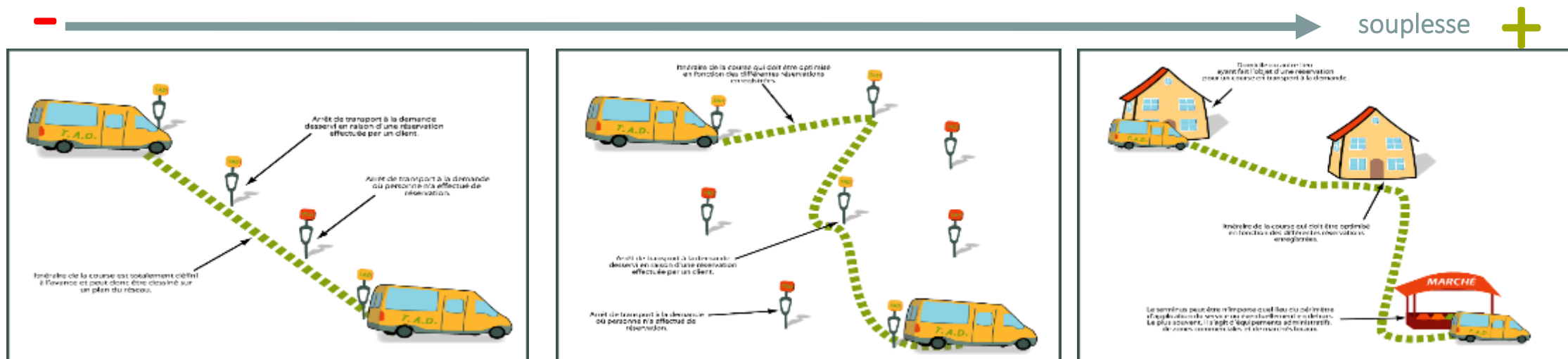
Plus adapté pour des zones rurales et périurbaines

Desserte zonale en porte-à-porte

Trajet entièrement à la demande

Horaire à la carte

Plus adapté pour des zones rurales et périurbaines avec un public cible particulier



Accompagner les usages : le Pédibus - Vélobus

- Système de ramassage scolaire à pied ou à vélo
- Atouts :
 - Santé
 - Environnement
 - Lien social
 - Sécurité routière
 - Qualité de vie



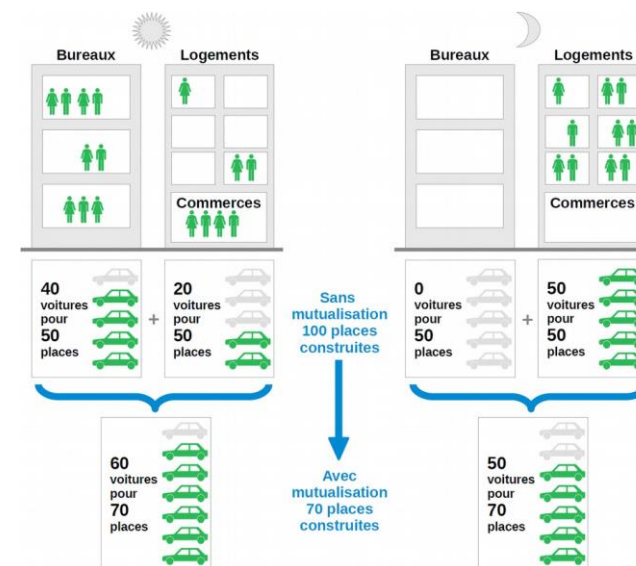
Autres bonnes pratiques à connaître

Mutualisation du stationnement :

- Mutualisation de l'ouvrage
- Mutualisation de l'usage

Intégration des services :

- Services d'autopartage, de vélo en libre service, de location de vélos longue durée, de réparations vélo...
- Information sur les transports collectifs, vente de titres...
- Mais aussi relais-colis, commerces de proximité...



Autres bonnes pratiques à connaître

Grenoble Le « pavillon de la mobilité »

- Mutualisation entre usagers : résidents du quartier, visiteurs et employés des entreprises voisines (ex : la journée par les salariés de la Presqu'île et la nuit par les résidents du quartier).
- Inciter à prendre les transports en commun ou les vélos pour se déplacer.
- Service : « kiosque des mobilités » ; point café ; zone d'attente pour les covoitureurs, ainsi qu'un espace d'informations sur les transports en commun et les Métrovélos.



Autres bonnes pratiques à connaître

Eco-Quartier de l'Union :

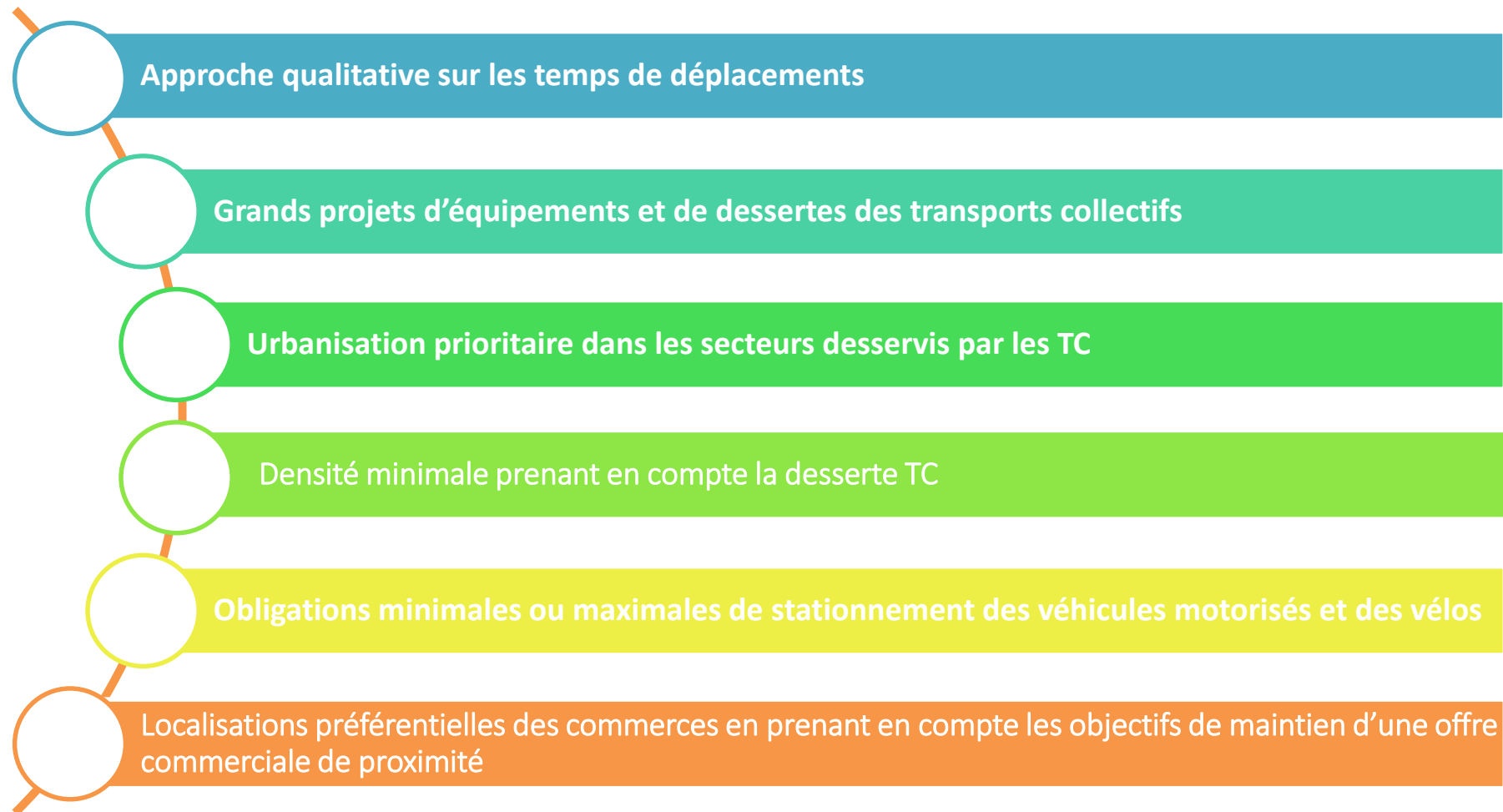
- Principe : regrouper le stationnement dans des parkings mutualisés,
- Service autour de la mobilité :
 - espace info,
 - espace offre vélo et véhicules partagés
- Service de proximité
 - relais colis,
 - conciergerie de quartier

+ **La réversibilité de l'offre de stationnement** : ils ont été conçus (hauteur sous plafond, localisation des rampes d'accès...) pour être mutables à terme en immeubles de bureaux.



3. Application dans le SCOT

La planification de la mobilité dans les SCOT



La planification de la mobilité dans les SCOT

PADD : fixe les objectifs des politiques publiques d'urbanisme, des transports et des déplacements

→ Intègre une approche qualitative sur les temps de déplacements

DOO :

- Détermine les orientations générales de l'organisation de l'espace
- Définit les grandes orientations de la politique des transports et des déplacements
- Définit les grands projets d'équipements et de dessertes des transports collectifs
- Précise les conditions permettant :
 - ✓ De favoriser le développement de l'urbanisation prioritaire dans les secteurs desservis par les TC
 - ✓ Le désenclavement par les TC des secteurs urbanisés qui le nécessitent
- Peut déterminer des secteurs dans lesquels l'ouverture de nouvelles zones à l'urbanisation est subordonnée à leur desserte TC
- En fonction de la desserte en TC réguliers et en tenant compte de la destination des bâtiments, le DOO peut préciser :
 - ✓ Les obligations minimales ou maximales de stationnement des véhicules motorisés
 - ✓ Les obligations minimales de stationnement des véhicules non motorisés
 - ✓ ... que les PLU doivent imposer.

La planification de la mobilité dans les SCOT

DOO :

- Dans des secteurs délimités en prenant en compte leur desserte par les TC, le DOO peut déterminer une densité minimale que les PLU doivent « garantir »
- Sous réserve d'une justification particulière, le DOO peut définir des secteurs à proximité des TC existants ou programmés où les PLU doivent imposer une densité minimale.
- Précise les orientations relatives à l'équipement commercial et artisanal
- Il définit les localisations préférentielles des commerces en prenant en compte les objectifs de maintien d'une offre commerciale de proximité permettant de répondre aux besoins courants de la population tout en limitant les obligations de déplacement et les émissions de GES, de cohérence entre la localisation des équipements commerciaux et la maîtrise des flux de personnes et de marchandises.

Pistes d'objectifs pour le SCOT Pays Sud

Ex d'objectifs dans un PADD :

- Encourager l'usage des TC
 - En aménageant les gares en PEM vers lesquels convergent les autres modes : car, bus, vélo, covoiturage, bornes de recharge pour véhicules électriques ou roulant au gaz, marche, commerces/services etc.
 - En coordonnant les offres de transport (horaires, tarification, information)
 - En améliorant la desserte des principales zones d'emplois, des zones commerciales, touristiques, de loisirs
 - En localisant les nouveaux quartiers d'habitat à moins de 500m d'un arrêt de transport
- Développer les alternatives au tout pétrole
 - En fixant un objectif quantitatif de réseau cyclable à horizon SCoT
 - En structurant les transports à la demande autour des bassins de mobilité
 - En encourageant autopartage, covoiturage, stop organisé
 - En déployant des stations de recharge (obligation dès 40 places de stationnement pour toutes activités tertiaires)

Pistes d'objectifs pour le SCOT Pays Sud

Ex de prescriptions / recommandations dans un DOO :

- Maîtriser le développement urbain autour des centres et des pôles d'échanges (ex : gares)
- Opter pour des formes urbaines et des opérations plus groupées, plus denses et plus mixtes
- Proposer des espaces de synergie de services urbains : *espaces de coworking, livraison alimentation ou autres biens, vente producteurs, crèche/garderie...*
- Identifier des emprises foncières et emplacements réservés nécessaires au développement du maillage des itinéraires modes doux, des pôles d'échanges, des aires de covoiturage, etc.

Pistes d'objectifs pour le SCOT Pays Sud

AMENAGEMENT & SERVICES

Développer la ville des proximités : services et commerces de proximité, priorité à la marche et au vélo, valorisation des espaces publics et espaces verts, développement des zones pacifiées (zone de rencontre, zone 30...), gestion du stationnement et accompagnement vers le non réflexe « voiture »...

AVANT



APRES



Pistes d'objectifs pour le SCOT Pays Sud

AMENAGEMENT & SERVICES

Développer la ville des proximités : exemples d'aménagements de centre bourgs

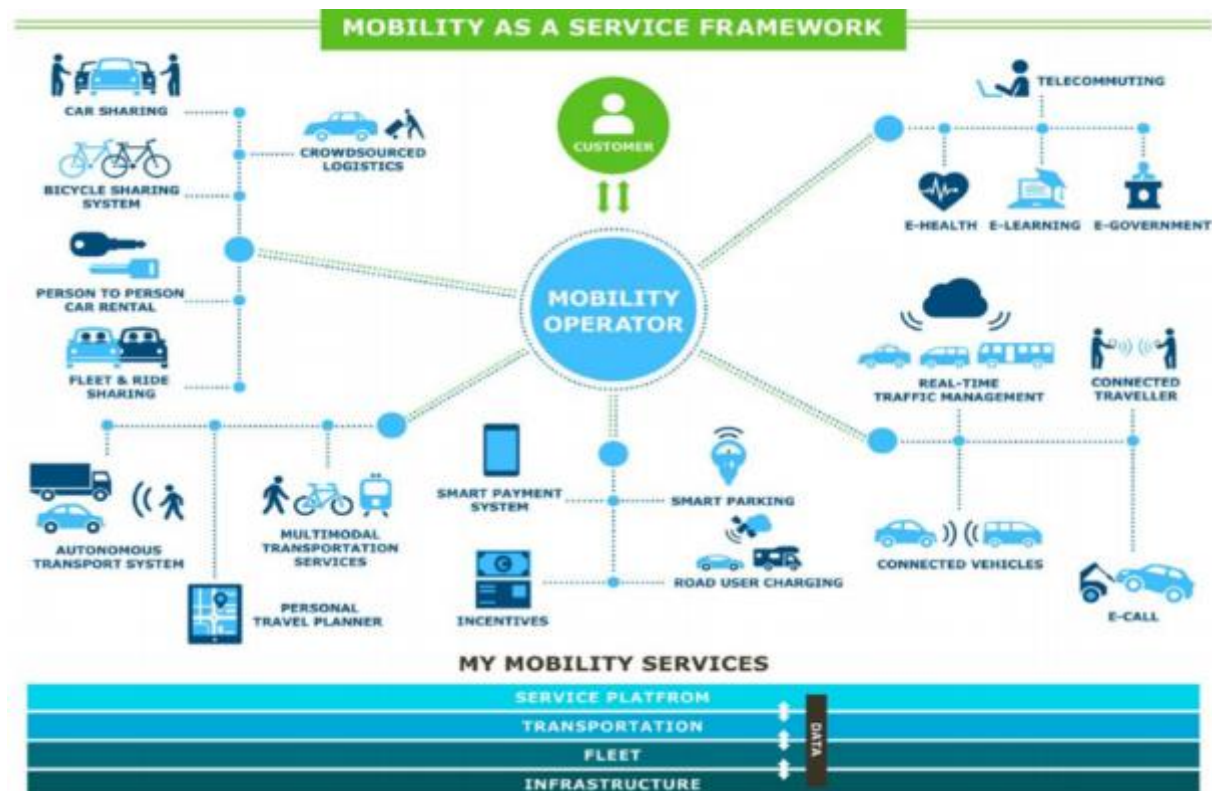


Pistes d'objectifs pour le SCOT Pays Sud

VEHICULES PARTAGES

Oser « l'innovation » en matière de véhicules partagés / sortir de la sphère publique:

- Développer l'autostop sécurisé
- Développer l'autopartage entre particuliers / collectivités / entreprises = mutualisation des flottes
- S'inscrire dans des projets innovants, de recherche (MASS, appel à projet French Mobility, Investissements Avenir...)
 - Ex projet MAASiFie en Finlande (avec des densités très faibles) où le transport de voyageurs est possible en même temps que le transport de marchandises :
<https://www.vtt.fi/sites/maasifie/events>
- Travailler avec les entreprises en place afin d'identifier les flux à partager



Pistes d'objectifs pour le SCOT Pays Sud

Mettre en place des services vélos



Vélostation des Gets



Location humanisée Sun E Bike (Provence)



Apprentissage dans les écoles / collèges



Vélo école

Pistes d'objectifs pour le SCOT Pays Sud

- Un objectif d'accompagnement au déploiement d'initiatives innovantes en matière de distribution de biens aux habitants et aux commerces
 - Des circuits de livraisons à optimiser dans les polarités du territoire
 - Adapter des modes de distribution coûteux en zone rurale du fait de l'éclatement géographique des points de livraison
 - Accompagner le changement des habitudes de consommation des clients en laissant de la place à de nouveaux modes de livraisons et accompagner l'explosion du e-commerce
- Indicateurs & objectifs sur la logistique
 - Cohérence de la localisation des nouvelles zones d'activité économique
 - Avancement des études et travaux
 - Emissions de GES émises par le transport de marchandises

Pistes d'objectifs pour le SCOT Pays Sud

- Un objectif d'accompagnement au déploiement d'initiatives innovantes en matière de distribution de biens aux habitants et aux commerces
 - Des circuits de livraisons à optimiser dans les polarités du territoire
 - Adapter des modes de distribution coûteux en zone rurale du fait de l'éclatement géographique des points de livraison
 - Accompagner le changement des habitudes de consommation des clients en laissant de la place à de nouveaux modes de livraisons et accompagner l'explosion du e-commerce
- Indicateurs & objectifs sur la logistique
 - Cohérence de la localisation des nouvelles zones d'activité économique
 - Avancement des études et travaux
 - Emissions de GES émises par le transport de marchandises



RÉPUBLIQUE FRANÇAISE

*Liberté
Égalité
Fraternité*



Pôle Aménagement des Villes et des Territoires
Contact : David Canal