

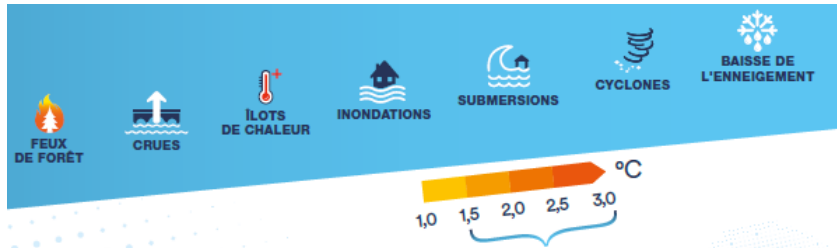


TROPHÉES
DE L'ADAPTATION
AU CHANGEMENT
CLIMATIQUE
ARTISAN

2^e édition

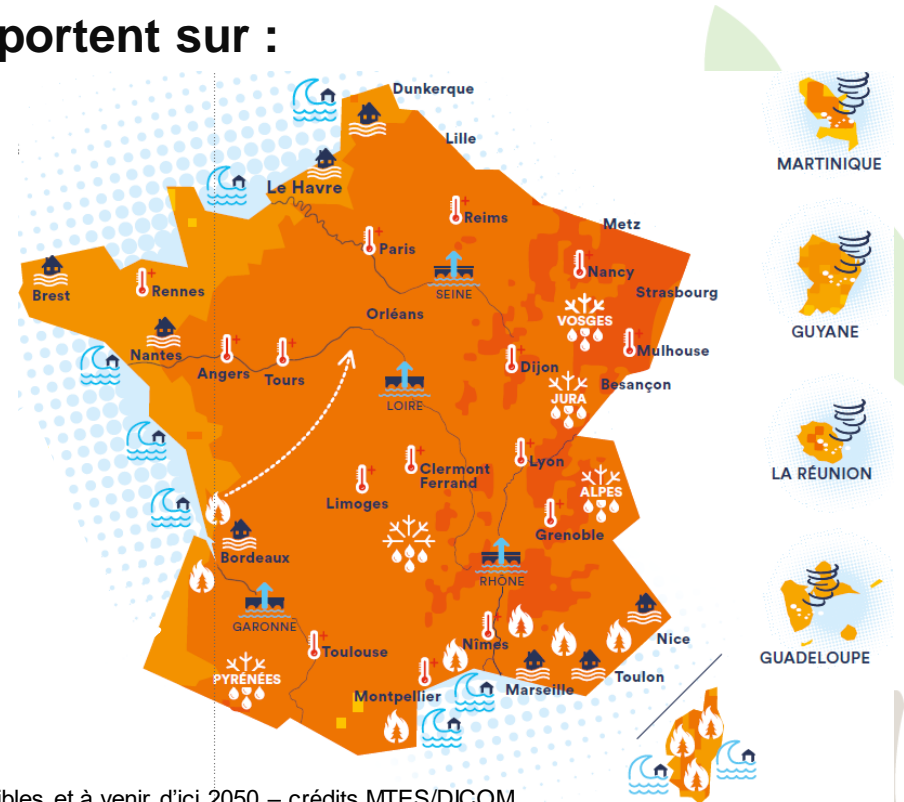


En France, les évolutions du climat portent sur :



Des impacts très variables, d'un territoire à l'autre

- fonction de chaque contexte géographique, socio-économique et culturel





L'adaptation, une action territoriale

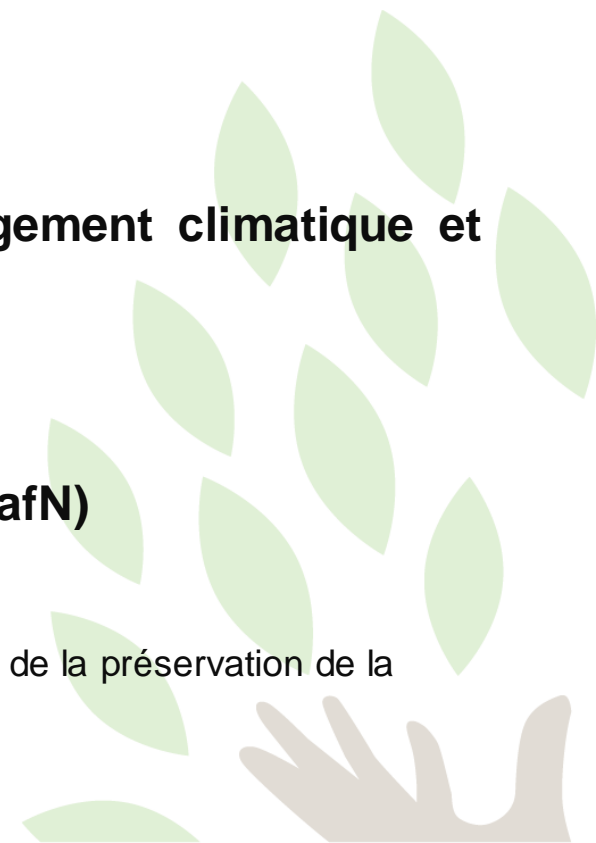
- L'échelle locale pour répondre à la spécificité du territoire, aux secteurs concernés et aux acteurs associés.

Les écosystèmes, à la fois impactés par le changement climatique et source de solutions

- Le changement climatique, 3^e cause d'érosion de la biodiversité.
- Les interactions entre les organismes vivants et leur milieu, facteur de réduction des impacts du changement climatique.

Les Solutions d'adaptation fondées sur la Nature (SafN)

- Agir sur les écosystèmes pour accroître la résilience des territoires face aux effets du changement climatique.
- Agir à la fois en faveur de l'adaptation au changement climatique et de la préservation de la biodiversité.





Objectifs du concours

- Promouvoir les solutions fondées sur la nature pour l'adaptation au changement climatique
- Inciter au passage à l'acte

Cibles

- Acteurs publics, parapublics et privés



*Exemple de SafN: restauration des fonctionnalités de la rivière l'Auxigny (SIVY)
Projet lauréat de la 1^{re} édition*



1) Réduction des risques climatiques

Actions qui s'appuient sur les SafN pour protéger les personnes, les biens et les infrastructures face à un type d'impact du changement climatique identifié sur leur territoire

→ **Exemples : prévenir les risques inondations, d'érosion et de submersions marines, les feux de forêts, lutter contre les îlots de chaleur, la sécheresse...**

2) Adaptation des filières économiques

Actions qui s'appuient sur les SafN pour réduire la vulnérabilité de la chaîne de valeur des acteurs et des filières économiques ou favoriser le développement économique vis-à-vis du changement climatique

→ **Exemples : filières agricole et alimentaire, touristique, pêche et aquaculture, filière forêt bois, bâtiment et immobilier...**

3) Adaptation de la gestion de la nature, des ressources et des milieux

Actions qui s'appuient sur les SafN pour favoriser le maintien ou le développement de fonctions rendues par les écosystèmes vis-à-vis du changement climatique

→ **Exemples : restaurer des écosystèmes aquatiques [zones humides/berges/marais/étangs], améliorer la qualité des sols, préserver des écosystèmes littoraux [dunes, mangroves], forestiers, montagnards, réimplantation de coraux...**

+ Prix spécial du jury : SafN et risques liés à l'eau



Principaux critères d'analyse des actions

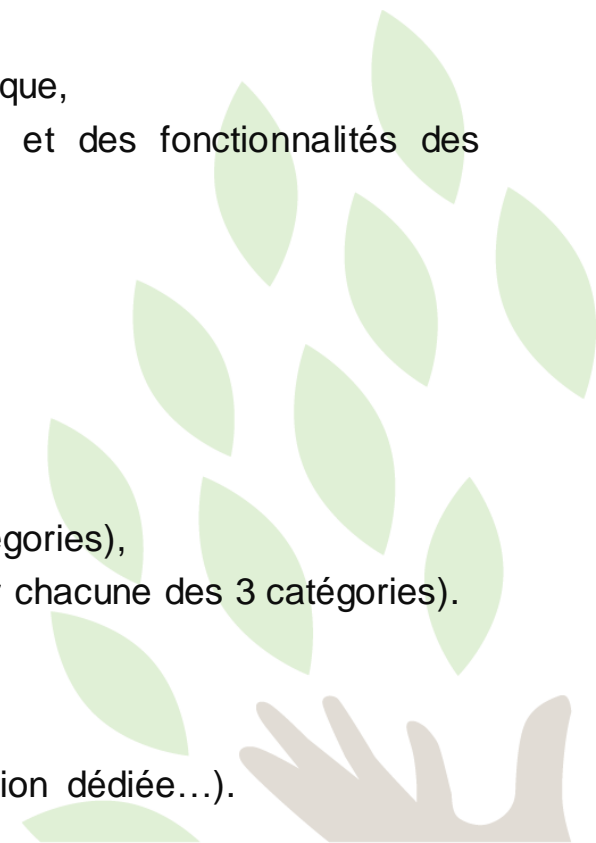
- Résultats de l'action en matière d'adaptation au changement climatique,
- Résultats en matière d'amélioration de l'état de la biodiversité et des fonctionnalités des écosystèmes,
- Exemplarité dans la mise en œuvre de l'action,
- Durabilité supposée de l'action après sa période de mise en œuvre,
- Reproductibilité de l'action dans d'autres territoires.

Analyse des candidatures en 3 temps

- 1) 1 jury de recevabilité des candidatures,
- 2) 1 jury de présélection des candidatures (pour chacune des 3 catégories),
- 3) 1 jury de désignation du/des lauréats, audition des nominés (pour chacune des 3 catégories).

Récompenses

- Invitation et tribune à une conférence nationale,
- Valorisation de l'action (actions presse, vidéo de promotion, publication dédiée...).





Lorient agglomération

- En savoir plus : [Fiche de présentation](#)

Ville d'Echirolles

- En savoir plus : [Fiche de présentation](#)

Les Vignerons de Buzet

- En savoir plus : [Fiche de présentation](#)

Le Syndicat des Eaux et de l'Assainissement Alsace-Moselle

- En savoir plus : [Fiche de présentation](#)

La commune de Saint-Martin d'Auxigny et le syndicat intercommunal de la vallée de l'Yèvre (SIVY)

- En savoir plus : [Fiche de présentation](#)

L'Office National des Forêts

- En savoir plus : [Fiche de présentation](#)





TROPHÉES
DE L'ADAPTATION
AU CHANGEMENT
CLIMATIQUE
ARTISAN

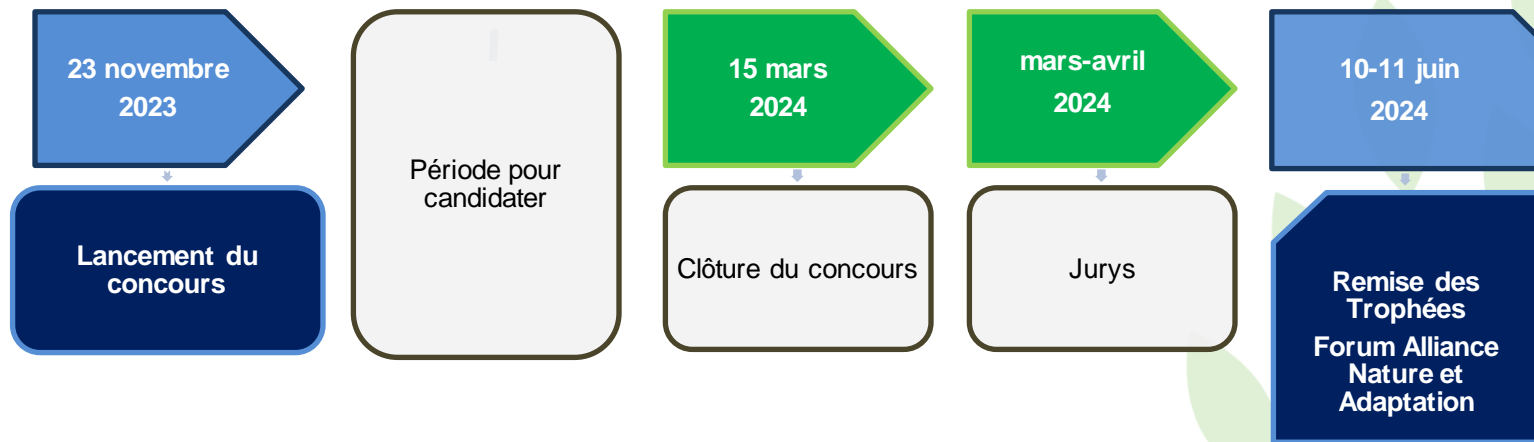
Partenaires des Trophées

Structures partenaires



Co-financement







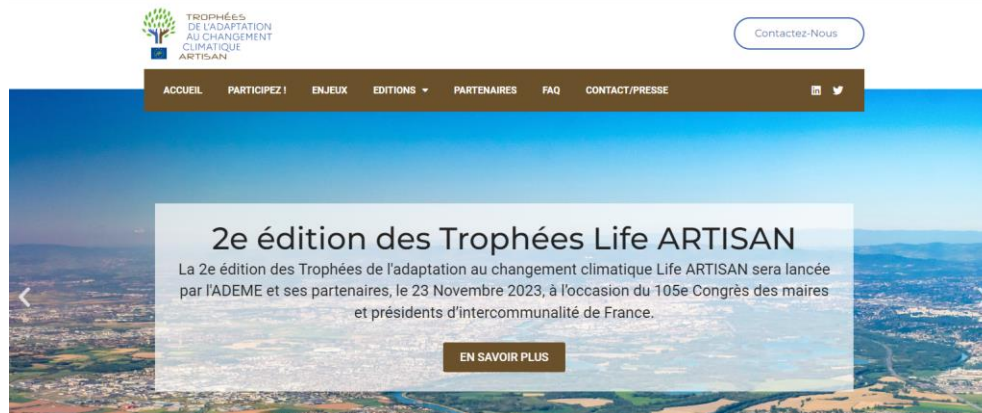
Participez aux Trophées !

- 1) **Télécharger le dossier de candidature sur le site des Trophées (rubrique – Participez !)**
<https://www.trophees-adaptation-life-artisan.com/participez/>
- 2) **Remplir le dossier de candidature**
- 3) **Déposer le dossier sur le site des Trophées (rubrique – Participez !)**
<https://www.trophees-adaptation-life-artisan.com/participez/>

ATTENTION

**Le dépôt des dossiers se fait impérativement
avant 22h00 le vendredi 15 mars 2024 (UTC-00:00).**

Suivez la 2^e édition des Trophées !



[X\(Twitter\)](#)



[LinkedIn](#)



[Email](#)



[Site](#)



- Acteurs de l'adaptation...



... candidatez jusqu'au 15 mars 2024 !

<https://www.trophees-adaptation-life-artisan.com/participez/>