

ENTREPRISES ET SALARIÉS FACE À LA TRANSITION ÉCOLOGIQUE : ENTRE IDÉAL ET RÉALITÉ

Face aux enjeux environnementaux, climatiques et sociétaux, les entreprises sont confrontées à la nécessité de se conformer aux réglementations relatives au transport durable, à l'utilisation responsable des ressources sur le lieu de travail, aux achats respectueux de l'environnement, à l'organisation des horaires de travail, au télétravail et au modèle d'entreprise durable.

Pourtant 75% des salariés estiment que les actions entreprises en matière d'écologie au sein de leurs entreprises sont insuffisantes.



seulement **17%** des salariés estiment que les entreprises ont intégré **les enjeux écologiques dans leur activité au quotidien.**

Et à y regarder de plus près, ce n'est pas tant une surprise. Comment appréhender ces enjeux, comment les concilier avec les impératifs économiques, et puis par où commencer ? Pas étonnant que les entreprises ne se soient pas encore saisies du sujet.

49% pensent qu'il est **difficile d'évaluer les besoins** de l'entreprise pour les postes dans le domaine de la transition écologique.

Il y a des transitions plus faciles à appréhender que d'autres. Mais la question des métiers, en revanche, c'est toujours un bon vers l'inconnu. Car sans mise en pratique, difficile de savoir quelles compétences on va devoir mobiliser. La réponse se trouve plus que jamais chez les organismes de formation qui préparent justement aux métiers de demain.

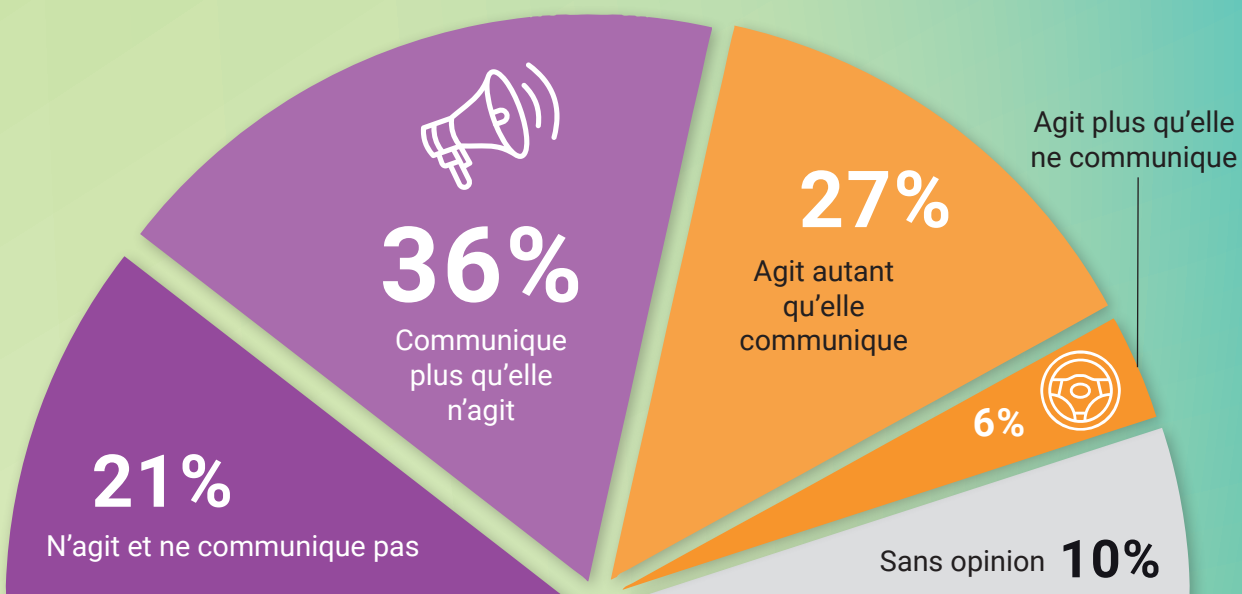
63% des salariés pensent que les dirigeants de leurs entreprises ne constituent **pas des modèles** inspirants dans leur manière de gérer la transition écologique.

Nous parlons d'une évolution qui n'était pas enseignée dans les universités et dans les grandes écoles, même jusque dans les années 2010. Les dirigeants n'ont donc pas de clés de lecture, de modèles à déployer. Former et accompagner les dirigeants est donc l'une des premières étapes.

63% pensent que les entreprises n'ont pas adapté **un plan de formation** afin d'y intégrer des compétences associées à la transition écologique.

Les Ressources Humaines seront très probablement les nouveaux héros de la transition écologique en entreprise. Ils seront la colonne vertébrale d'une action collective, rationnelle et coordonnée. Ils incarneront un point de repère qui donnera un sens nouveau à leur métier. Il leur suffit juste de trouver les bons partenaires.

PLUS DE COMMUNICATION QUE D'ACTION



Source : Les données quantitatives présentées dans ce rapport sont issues d'une enquête en ligne commandée par NEMETRA et réalisée par L'ObSoCo du 27 avril au 4 mai 2023 auprès de 513 salariés d'organisations de plus de 50 salariés.

Vous souhaitez approfondir le sujet ?

➤ Bénéficiez d'un accompagnement pour évaluer votre situation. Nos équipes vous aident à dresser un diagnostic pour mettre en place un plan d'action adapté.

Contact NEMETRA

serviceclient@abilways.com
01 42 21 02 02
www.nemetra.fr

Découvrez nos formations !