



POLITIQUE  
DU GROUPE CASINO  
EN FAVEUR DU CLIMAT,  
DE LA BIODIVERSITÉ ET  
DE L'ENVIRONNEMENT



**MIEUX**  
CONSOMMER

**MIEUX**  
MANGER | PRODUIRE

GRUPE  
**Casino**  
NOURRIR UN MONDE  
DE DIVERSITÉ





# L'AMBITION DU GROUPE CASINO



**MIEUX**  
CONSOMMER

**MIEUX**  
MANGER | PRODUIRE

L'ambition du groupe Casino et de ses enseignes est d'offrir une alimentation plus saine et durable à tous ses clients.

**MIEUX**  
CONSOMMER  
**MIEUX**  
MANGER | PRODUIRE

# LES PRINCIPAUX DÉFIS



Le groupe Casino, au travers de sa politique en faveur du climat, de la biodiversité et de l'environnement, souhaite répondre aux principaux défis mondiaux.





## NOURRIR 10 MILLIARDS D'HABITANTS

Le monde devra nourrir 3 milliards d'habitants supplémentaires d'ici 2050, soit environ 10 milliards de personnes au total, et ce dans un monde où les ressources sont déjà largement exploitées.

Il s'agit non seulement d'apporter à tous une alimentation équilibrée et saine, mais aussi plus respectueuse des sols, de la biodiversité et moins émettrice de gaz à effet de serre.



## RÉDUIRE L'IMPACT GAZ À EFFET DE SERRE DE L'ALIMENTATION

Au rythme actuel d'émissions de gaz à effet de serre, la température moyenne à la surface de la Terre devrait **augmenter de 3 à 5°C d'ici 2100**. Pour limiter le réchauffement climatique à 2°C, il est nécessaire de **diviser par 4 les émissions mondiales** de gaz à effet de serre d'ici 2050 par rapport à 1990.

Or, environ **1/3 des émissions mondiales de gaz à effet de serre est lié à la production et à la consommation alimentaire** (du champ à l'assiette). L'accompagnement des modes de consommation et de production vers des pratiques moins émettrices de gaz à effet de serre est la clé pour atteindre les objectifs de l'Accord de Paris.

**La réduction de l'impact des gaz à effet de serre est la première priorité du Groupe.**

Il s'agit d'agir à la fois sur les activités en propre mais aussi sur l'offre de produits en magasins, qui représente la majeure partie des émissions, bien qu'elles soient indirectes.

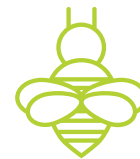


## ÉCONOMISER ET PRÉSERVER LES RESSOURCES

Apporter une alimentation équilibrée à tous ne peut se faire qu'en économisant et en préservant les ressources existantes : eau, énergie, emballages, produits...

Alors que la moitié de l'ensemble des plastiques existants a été produite après l'an 2000, 1/3 des déchets plastiques sont devenus des polluants terrestres, aquatiques ou marins. En 2017, 439 millions de tonnes de plastiques ont été produites.

**La réduction de l'impact des activités sur les ressources est la deuxième priorité du Groupe.**



## PROTÉGER LA BIODIVERSITÉ

Sur Terre, **les forêts abritent 75% de la biodiversité** mondiale. Entre 1990 et 2015, la superficie forestière mondiale a été réduite de 129 millions d'hectares, soit **2 fois la superficie de la France**. La production agricole et l'élevage constituent les premières causes de cette déforestation.

Au niveau des océans, plus de 34% des stocks de poissons sont aujourd'hui exploités au-delà de leur limite de durabilité biologique.<sup>(1)</sup>

**La préservation de la biodiversité et la protection des écosystèmes constituent la troisième priorité du Groupe.**

1 - FAO 2020, Situation mondiale des pêches et de l'aquaculture

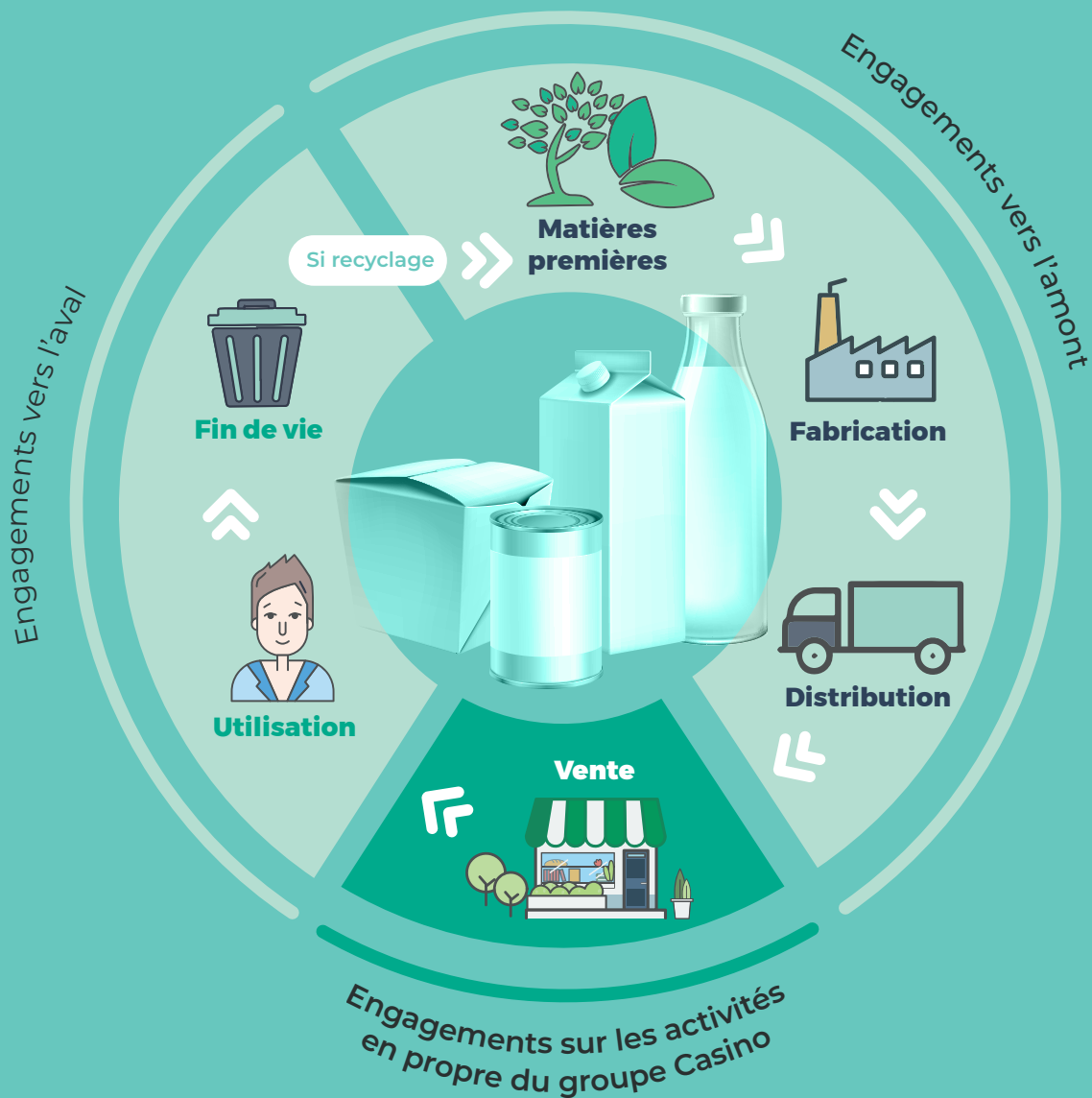
A vertical collage of fresh food items. At the top, a wooden bowl is filled with rolled oats. Below it, a piece of fresh salmon is visible. To the right, there's a glass bottle of yellow oil. Further down, there's a bunch of green lettuce leaves. At the bottom, a pomegranate is cut open, showing its red seeds, and a small wooden bowl contains pine nuts. Other items include mushrooms, cinnamon sticks, and a green apple.

# LES ENGAGEMENTS DU GROUPE CASINO



La politique climat, biodiversité et environnement du Groupe s'inscrit dans le cadre des objectifs du développement durable (ODD) des Nations Unies, et est alignée avec le Protocole de Montréal, et la Conférence des Nations Unies sur le climat de 2015 (COP 21).

Le groupe Casino est convaincu qu'il est nécessaire d'agir collectivement pour répondre aux défis de demain. Le Groupe s'engage à réduire les émissions carbone, économiser et préserver les ressources, protéger la biodiversité.





# RÉDUIRE LES ÉMISSIONS CARBONES



## LE GROUPE CASINO S'ENGAGE À



**Réduire les émissions de gaz à effet de serre du Groupe de 18%** sur les scopes 1 et 2 d'ici 2025 par rapport à 2015



**Réduire les émissions de gaz à effet de serre du Groupe de 10%** sur le scope 3 d'ici 2025 par rapport à 2018.

## EN FRANCE



**Réduire de 50% les émissions de Monoprix** d'ici 2030 par rapport à 2020 (scopes 1 et 2)



**Réduire de 25% les émissions liées au transport de marchandises** pour les magasins Casino d'ici 2022

## Le groupe Casino adhère à



SCIENCE  
BASED  
TARGETS

DRIVING AMBITIOUS CORPORATE CLIMATE ACTION

/ L'initiative « **Science Based Targets** », afin d'engager une réduction des émissions de gaz à effets de serre alignée avec les objectifs de la COP21, dont le Groupe est signataire depuis 2018.



/ La Charte « **Paris Action Climat** » et la Charte en faveur d'une **logistique urbaine durable** mises en place par la Mairie de Paris.





# ÉCONOMISER ET PRÉSERVER LES RESSOURCES



Le groupe Casino soutient



/ Le « **Pacte sur les dates de Consommation** » porté par le Ministère de la Transition Écologique et Solidaire en 2019



/ Le « **Pacte national de lutte contre le gaspillage alimentaire** », mis en place par le ministère de l'Agriculture et de l'Agroalimentaire en 2013.



/ Le « **Pacte National sur les emballages plastiques** », porté par le Ministère de la Transition Écologique et Solidaire en 2019, dans la lignée de la feuille de route pour l'Économie Circulaire.

## LE GROUPE CASINO S'ENGAGE À



Poursuivre les efforts pour trier l'intégralité des **déchets plastiques, cartons, organiques** dans tous les magasins



Poursuivre les efforts pour **valoriser l'intégralité des produits invendus**

## EN FRANCE



Développer l'accès au **VRAC**



**100% des emballages plastiques** à marque propre recyclables ou réutilisables d'ici 2025



Arrêter de recourir au **PVC** pour les emballages plastiques d'ici 2022



Incorporer **25% de matières plastiques recyclées** dans les bouteilles plastiques d'ici 2023



# Casino Bio

Depuis sa création en 1998, Casino Bio propose un large choix de produits certifiés qui vont plus loin que les exigences de la réglementation bio.



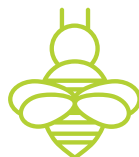
100%  
sans sirop  
de glucose-  
fructose



100%  
sans huile  
de palme



Plus de 70%  
de produits  
Made in  
France



# PROTÉGER LA BIODIVERSITÉ



## Le groupe Casino soutient

/ Le manifeste « Act for Nature » afin de mobiliser les entreprises à agir en faveur de la Biodiversité

/ Le Statement of Support du « Manifeste du Cerrado » pour lutter contre la déforestation du Cerrado en Amérique du Sud

/ L'initiative « TFA 2020 » afin de lutter contre la déforestation en Colombie

/ La « Roundtable on Sustainable Palm Oil » qui promeut la production durable d'huile de palme

/ La « Palm Oil Transparency Coalition » afin d'améliorer la transparence et la durabilité de la chaîne d'approvisionnement en huile de palme

/ La plateforme Duralim, afin de soutenir une alimentation durable des animaux d'élevage

/ La Soy Transparency Coalition afin d'améliorer la transparence de la chaîne d'approvisionnement du soja

/ Le Manifeste pour une mobilisation des acteurs français pour lutter contre la déforestation importée liée au soja

## LE GROUPE CASINO S'ENGAGE À



+50%

Faire progresser de 50% les ventes de produits bio en 2021 par rapport à 2018



STOP

Lutter contre la déforestation liée aux matières premières présentes dans la chaîne d'approvisionnement

## EN FRANCE



100% durable

Garantir que 100% de l'huile de palme est certifiée durable dans les produits alimentaires (certification indépendante RSPO)



100% durable

Garantir que 100% du cacao est certifié durable dans les produits contenant plus de 20% de cacao (certification indépendante telle que UTZ ou Fair Trade) d'ici 2022



80%

Approvisionner au moins 80% du thon albacore vendu en conserves via des méthodes de pêche sur banc libre (sans DCP) en 2021



0%

Ne pas commercialiser de poissons de grands fonds menacés d'extinction\*

**MIEUX  
CONSOMMER**  
**MIEUX  
MANGER | PRODUIRE**

\* Empereur, lingue bleue, sabre, grenadier, brosse, requins-hâ, requins peau bleue, aiguillat Atlantique Nord-Est, anguilles, civelles, thiof, dorade rose.

# LES LEVIERS D'ACTION



**Le Groupe Casino agit au quotidien sur ses chaînes d'approvisionnement, dans ses magasins et auprès de ses clients afin d'apporter des solutions concrètes et efficaces.**

## ENGAGEMENTS DU GROUPE CASINO

POUR LE CLIMAT, LA BIODIVERSITÉ, ET L'ENVIRONNEMENT



### RÉDUIRE LES ÉMISSIONS CARBONES

Agir sur les meubles froids

Améliorer l'efficacité  
énergétique en magasins

Produire  
de l'énergie solaire

Soutenir les modes  
de livraison durables

Offrir des produits locaux  
et de saison

Favoriser les protéines  
végétales

Mieux informer  
le consommateur



### ÉCONOMISER ET PRÉSERVER LES RESSOURCES

Préserver l'eau

Trier et valoriser  
les déchets

Recourir à des emballages  
durables

Favoriser la vente en vrac

Réduire le gaspillage  
alimentaire



### PROTÉGER LA BIODIVERSITÉ

Valoriser les produits  
responsables

Développer l'agroécologie

Lutter contre la déforestation

Préserver les ressources  
halieutiques



# 148

Depuis 2007, 148 centrales solaires ont été mises en place sur les toits des magasins et sur les ombrières des parkings, en France mais aussi en Colombie et au Brésil.



# RÉDUIRE LES ÉMISSIONS CARBONES

## » AGIR SUR LES MEUBLES FROIDS

- ✓ Dans les magasins, **des portes et des capots sur les meubles froids** sont déployés afin de réduire les pertes frigorifiques et de minimiser la consommation électrique.
- ✓ **Des programmes de maintenances préventive et corrective** rapides et efficaces pour réduire au maximum les pertes de fluides frigorigènes (sources de gaz à effet de serre) des meubles sont mis en place.
- ✓ **Les meubles froids sont convertis** vers des technologies hybrides ou neutres en carbone.

## » AMÉLIORER L'EFFICACITÉ ÉNERGÉTIQUE EN MAGASINS

- ✓ Avec GreenYellow, filiale du Groupe, **la consommation énergétique des magasins est suivie et pilotée à distance** afin de permettre une optimisation des consommations électriques.
- ✓ **Des Contrats de Performance Énergétique ont été déployés sur près de 1 500 sites en France et à l'international.** Plusieurs magasins sont également certifiés par la norme ISO 50001 et des Certificats d'Efficacité Énergétique sont également à l'œuvre sur de nombreux sites.



## » PRODUIRE DE L'ÉNERGIE SOLAIRE

- ✓ **Produire de l'électricité verte** permet de réduire les émissions carbonées du Groupe. Depuis 2007, 148 centrales solaires ont été mises en place sur les toits des magasins et sur les ombrières des parkings, en France mais aussi en Colombie et au Brésil.

Une partie de ces centrales permettent de **faire fonctionner les magasins en autoconsommation.**



## RÉDUIRE LES ÉMISSIONS CARBONES



### SOUTENIR LES MODES DE LIVRAISON DURABLES



Pour réduire l'impact du transport, les équipes logistiques **optimisent les cargaisons des camions, leur taux de remplissage et leur fréquence de passage.**



**La flotte de véhicules se modernise au fur et à mesure de nouvelles avancées technologiques**, aussi bien pour le transport des marchandises (véhicules fonctionnant au GNV, au Bio carburants, ou électriques) que pour les déplacements des collaborateurs.



**Des bornes de recharges électriques** sont mises à disposition sur les parkings des magasins en partenariat avec GreenYellow (déploiement de bornes de recharge ultra rapide sur 80 sites d'ici 2021).



Pour la livraison à domicile, **des services de livraison propres (vélo, drive piéton)** sont proposés aux clients.



### OFFRIR DES PRODUITS LOCAUX ET DE SAISON



Afin de réduire l'empreinte carbone des produits commercialisés dans les magasins et sur les sites marchands, les magasins **proposent aux clients des produits de saison et fabriqués localement** (circuits courts, produits régionaux).



## » MIEUX INFORMER LE CONSOMMATEUR

- ✓ Afin d'aider les clients à faire le bon choix, **le Groupe soutient l'affichage environnemental** afin d'informer les consommateurs sur l'impact des produits en terme d'émissions de gaz à effet de serre et de pollution de l'eau.

**A B C D E** IMPACT ENVIRONNEMENTAL

L'affichage environnemental d'un produit ou d'un service consiste à communiquer aux consommateurs, sur tout support adéquat (le produit lui-même, en rayonnage, sur un site internet...), des informations quantifiées sur ses principaux impacts environnementaux, calculés sur l'ensemble de leur cycle de vie.

IMPACT ENVIRONNEMENTAL 8

IMPACT ENVIRONNEMENTAL 12

IMPACT ENVIRONNEMENTAL 109

Carottes

Sirop de citron

SAUMON FUMÉ

4 TRANCHES ÉLEVÉ EN NORVÈGE

SALE AU SEL SEC ET FUMÉ AU BOIS DE HÊTRE

4 TRANCHES À NE PAS METTRE DANS UN TOASTER

## » FAVORISER LES PROTÉINES VÉGÉTALES

- ✓ **Le Groupe accompagne un meilleur équilibre entre les protéines animales et végétales, conformément aux recommandations de l'ADEME** afin de réduire l'empreinte carbone de la consommation alimentaire\*. L'objectif est d'augmenter la part de protéines végétales consommées par les clients (par des repas comprenant davantage de légumineuses couplées à des céréales) en réduisant la part de protéines animales.

En consommant des protéines animales de meilleure qualité en moindre quantité, cette transition peut s'effectuer à budget constant.

- ✓ **Une large gamme de produits végétariens et végétans** est proposée aux clients.

Certaines enseignes du Groupe y sont entièrement dédiées.



\* Dans sa vision prospective à l'horizon 2050 pour diviser par 4 les émissions de gaz à effet de serre en France par rapport à 1990, l'Ademe recommande de réduire la consommation de protéines de 113 g/jour/habitant (dont 40g d'origine végétale) en 2010 à 86 g/jour/habitant (dont 43g d'origine végétale) en 2050.

# 5R

**REFUSER** de générer des déchets qui sont évitables

**RÉDUIRE** la quantité de déchets

**RÉUTILISER** Incorporer de la matière recyclée dans les emballages et mettre à disposition des éco-recharges

**RECYCLER** Optimiser la recyclabilité des emballages

**ROT (anglais) = COMPOSTER** Proposer aux déchets d'emballages une fin de vie autre que l'incinération et sans pollution



# ÉCONOMISER ET PRÉSERVER LES RESSOURCES

## » PRÉSERVER L'EAU

- ✓ **Pour réduire l'utilisation en eau, les enseignes déploient, selon leur localisation, différentes solutions :** systèmes de récupération des eaux pluviales, réducteurs de pression sur les robinets afin de réduire le débit, remplacement progressif des circuits ouverts de refroidissement utilisant de l'eau par des circuits fermés.

## » TRIER ET VALORISER LES DÉCHETS

- ✓ **Les magasins et entrepôts trient leurs déchets** dont principalement : cartons, plastiques, déchets organiques.
- ✓ **Des bornes de collectes de produits usagés** afin de les recycler (piles, ampoules, petit électroménager) sont mis à **disposition des clients**.
- ✓ En 2020, le Groupe a **trié plus de 227 500 tonnes de déchets** (cartons, papiers, plastiques, déchets organiques, verre, bois, ferrailles...), soit une augmentation de 8 % des déchets triés par m<sup>2</sup> en 2020 par rapport à 2019.

## » RECOURIR À DES EMBALLAGES DURABLES

- ✓ Le Groupe a réaffirmé ses engagements pour **réduire et recycler les emballages des produits à marque propre** (cf. Politique d'emballage des produits à marques propres du Groupe).
- ✓ **L'ambition du Groupe est de réduire la quantité de matières utilisées, d'améliorer leur recyclabilité et d'intégrer des matières recyclées, tout en garantissant pour le consommateur un emballage sans problème pour sa santé.** La méthode des « 5R » : Refuser, Réduire, Réutiliser, Recycler, Composter – Rot en anglais est appliquée aux produits à marque propre.
- ✓ **La suppression progressive des produits perturbateurs de tri** ou pouvant générer des déchets facilement évitables (sacs plastiques, couverts et assiettes à usage unique, catalogues, ...) est un des objectifs prioritaires du Groupe.



## ÉCONOMISER ET PRÉSERVER LES RESSOURCES



### FAVORISER LA VENTE EN VRAC



**Les enseignes développent de plus en plus la vente de produits en vrac** : fruits et légumes secs, céréales, pâtes, café, chocolat, huiles, vin, lessives, ...

Ces nouveaux concepts permettent à la fois aux clients d'acheter la juste quantité souhaitée (permettant d'éviter de gaspiller) mais aussi d'utiliser des emballages recyclables ou réutilisables.

#### **Le bar à graines chez Franprix**

La consommation en vrac permet aux clients de choisir la quantité du produit qu'ils souhaitent, limitant ainsi les emballages et le gaspillage alimentaire.



### RÉDUIRE LE GASPILLAGE ALIMENTAIRE



**Pour réduire la quantité de produits invendus et le gaspillage alimentaire**, l'approvisionnement ainsi que le stockage des magasins sont pilotés avec précision afin de gérer au plus juste la demande des clients.



**Des dispositifs de « cassé frais » sur les produits à Date Limite de Consommation courte**, afin de les vendre avant leur date de péremption à prix réduits sont mis en œuvre et renforcés. Des partenariats sont également mis en place avec des start-ups (comme Too Good To Go, Phenix) avec le même objectif.



**Certains fruits et légumes frais abîmés sont réutilisés** pour produire des compotes ou des soupes.



**Les produits alimentaires ne pouvant être donnés sont valorisés** (production d'énergie ou de compost).



**Les clients et collaborateurs sont sensibilisés à la lutte contre le gaspillage**, notamment lors de la journée nationale dédiée à cet enjeu.

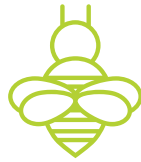


**Les magasins donnent aux banques alimentaires** (ou à d'autres associations de collecte) les produits qui n'ont pas pu être vendus mais qui peuvent encore être consommés.



# 19 000

En 2020, les magasins et entrepôts du groupe Casino ont donné 19 000 tonnes de denrées alimentaires afin de lutter contre le gaspillage alimentaire



# PROTÉGER LA BIODIVERSITÉ



## VALORISER LES PRODUITS RESPONSABLES ET BIO



**Le Groupe propose une offre de produits plus respectueux de l'environnement et de la biodiversité.**



A travers le monde, les magasins proposent environ **33 000 références de produits responsables**, certifiés selon différents cahiers des charges assurant un niveau d'exigences élevé.



**Le Groupe soutient également l'agriculture biologique et propose des produits Bio accessibles au plus grand nombre** avec plus de 22 700 références alimentaires, plus de 2 700 références à marque propre – Casino Bio, Monoprix Bio, Franprix Bio - et plus de 200 magasins 100% Bio.



## DÉVELOPPER L'AGROÉCOLOGIE



**Les enseignes du Groupe déploient des programmes pour soutenir l'agroécologie :** Monoprix a mis en place depuis 2015 le programme « **Tous Cultiv'acteurs** » auprès de plus de 700 producteurs de fruits et légumes et en partenariat avec BeeFriendly, afin de valoriser des productions respectueuses de l'environnement et des pollinisateurs.



**Avec AgriPlus, Casino s'est engagé vers le Zéro Résidus de Pesticides.** Cette démarche permet de répondre aux exigences du consommateur tout en agissant sur les conditions de production en amont.

**MONOPRIX**

**TOUS CULTIV'ACTEURS**

CONTRAT TRANSPARENCE

- ✓ PROTECTION DES POLLINISATEURS
- ✓ CULTIVATEURS PARTENAIRES
- ✓ DU GOÛT !



### Tous Cultiv'acteurs avec Monoprix

Tous'Cultiv'acteurs vise à promouvoir un modèle agricole plus durable, notamment plus respectueux des pollinisateurs. Il engage ses fournisseurs partenaires pour 3 ans autour d'un cahier des charges co-construit avec le label BEE FRIENDLY® et des experts du monde agricole.

### 100% de chance de trouver 0% de pesticide !

Depuis 2015, la marque Casino propose des surgelés garantis sans résidus de pesticides (insecticides, fongicides et herbicides).

En 2018, la marque complète son engagement en lançant une offre de fruits et légumes frais garantis zéro résidus de pesticides, avec des produits qui évoluent en fonction des saisons.





## LUTTER CONTRE LA DÉFORESTATION



Afin de lutter contre la déforestation, le Groupe met en place des dispositifs afin de **soutenir un approvisionnement durable des matières premières**, notamment en ce qui concerne la viande bovine élevée au Brésil, l'huile de palme, le soja et le cacao. Les actions consistent à exiger des garanties sur la production des matières premières en travaillant sur la traçabilité des chaînes d'approvisionnement, afin de les rendre plus transparentes.

Pour en savoir plus sur la politique de lutte contre la déforestation du Groupe, <https://www.groupe-casino.fr/le-point-sur-la-lutte-contre-la-deforestation-liee-a-lelevage-bovin-en-amerique-latine/>



## PRÉSERVER LES RESSOURCES HALIEUTIQUES



**Pour préserver les ressources halieutiques, les enseignes ont interdit dès 2007 la commercialisation d'espèces menacées**, notamment celles en eaux profondes et soutiennent les techniques de pêche plus durables comme celles sur bancs libres.



**Le Groupe encourage l'aquaculture** en proposant à ses clients des produits aquacoles de qualité (Agriculture Biologique, sans traitements antibiotiques, sans OGM).

Le Groupe condamne la pêche illicite et les techniques destructrices comme la pêche électrique et favorise les approvisionnements locaux et les produits de saison afin de proposer sur les étals des produits plus responsables.



# LE PILOTAGE DE LA PERFORMANCE

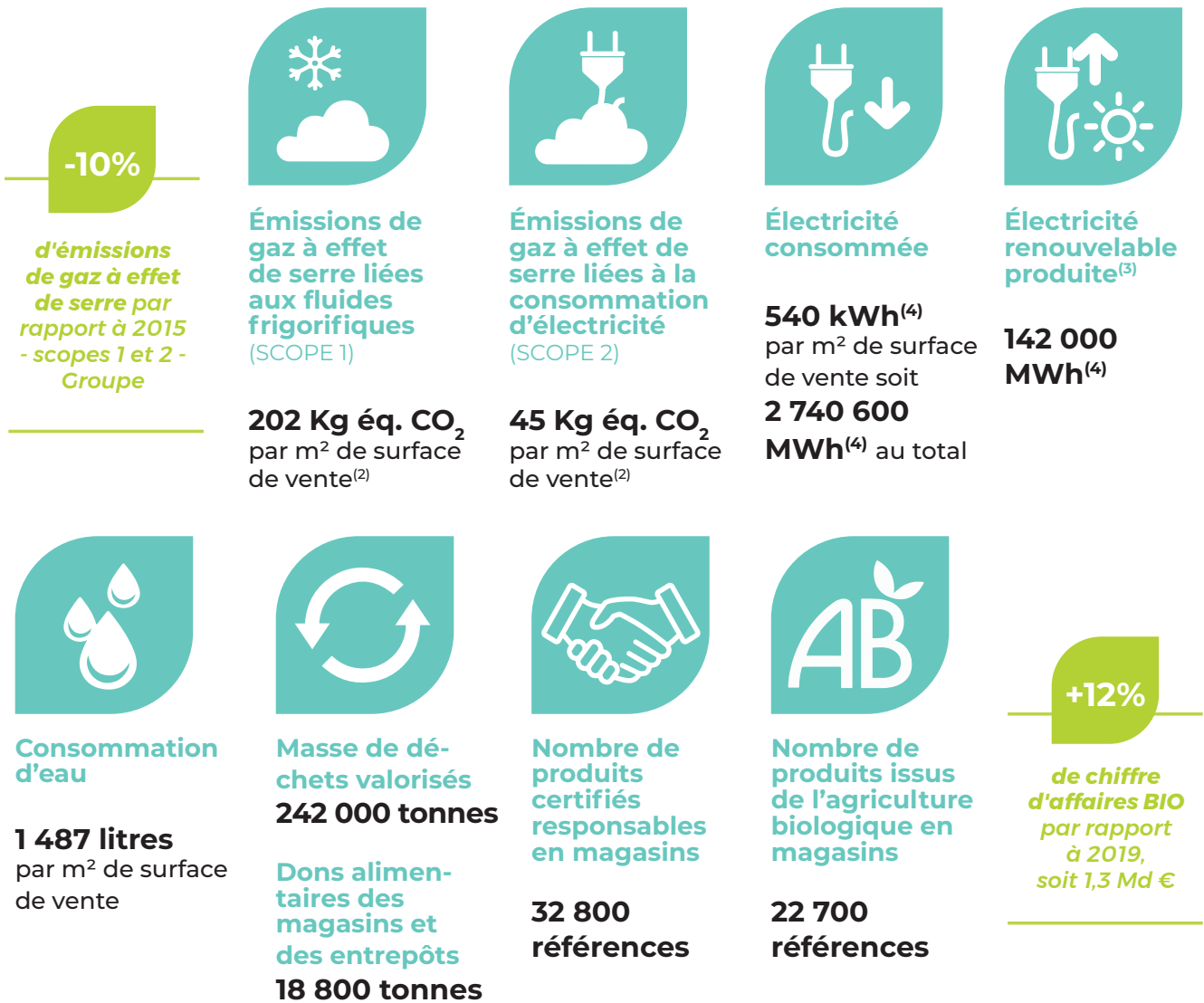


Le groupe Casino pilote son impact environnemental avec la mise en place de plusieurs indicateurs de suivi de la performance.





# INDICATEURS DE SUIVI<sup>(1)</sup> ANNÉE 2020



Répartition des émissions estimées directes et indirectes de gaz à effet de serre associées au groupe Casino<sup>(5)</sup> :



(1) Périmètre : groupe Casino (cf. Document d'Enregistrement Universel 2020) (2) Kg éq. CO<sub>2</sub> : Kilogramme équivalent CO<sub>2</sub>. Cette unité de mesure permet de mesurer la quantité de Gaz à Effet de Serre (GES), convertie en équivalent CO<sub>2</sub> (dioxyde de carbone). (3) Energie produite à partir des centrales solaires mises en place sur les parkings des magasins (4) MWh : Mégawatt-heure. (5) Pour plus d'informations sur la méthodologie suivie pour dresser le bilan de gaz à effet de serre du Groupe, se référer au chapitre 3 du Document d'Enregistrement Universel 2020.

© Médiathèque groupe Casino : David Pell - Andres Mayr, Jérôme DEDUYSCHE - UTOPIKPHOTO  
© Freepik : Lifeforstock, Macrovector, Jcomp, Vecteesy, Rawpixel, Vextok, 3ab2ou, Timmdesign, Luquestock  
© AdobeStockPhotos : Industrieblick, Alexander Raths, Riko Best, Photka, StockPhotoPro, Bits and Splits, Yaruniv-Studio





[groupe-casino.fr](http://groupe-casino.fr)

 @Groupe\_Casino

 Groupe Casino

 groupecasino

UN PAS  
de plus

Retrouvez nos actions sur [#unpasdeplus](https://twitter.com/Groupe_Casino)

Direction RSE groupe Casino - Mai 2021



GRUPE  
**Casino**  
NOURRIR UN MONDE  
DE DIVERSITÉ