

OBSERVATOIRE RSE 2022

BIOENTREPRISEDURABLE® :
le label RSE des entreprises bio qui agissent
pour un modèle alimentaire durable !

www.bioed.fr



BIO, ET BIEN PLUS ENCORE !

Label porté par le Synabio,
syndicat national des entreprises
de l'agroalimentaire bio



INTRODUCTION

SANTÉ, ÉCOLOGIE, ÉQUITÉ, PRÉCAUTION* : les entreprises de la bio mettent en œuvre les principes fondateurs de la bio, conscientes de la nécessité de piloter en même temps deux tableaux de bord : l'un économique, traditionnel, et l'autre sociétal, couvrant les enjeux environnementaux et sociaux.

Elles mettent en place, de manière intuitive, des pratiques cohérentes sur les 3 piliers du développement durable : contractualisation en amont avec les fournisseurs, gestion des déchets, ancrage territorial, etc.

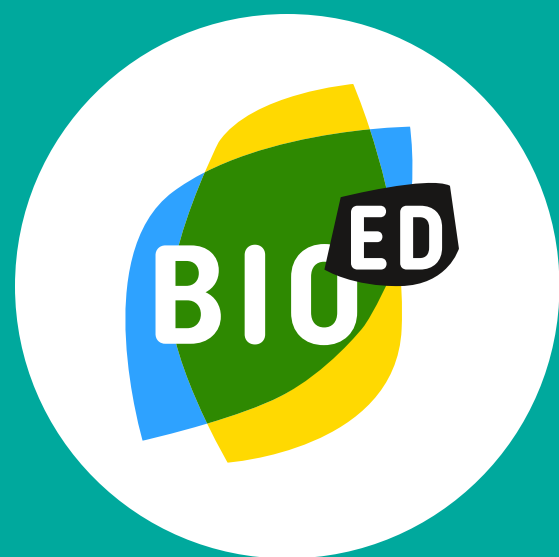
Créé en 2017, **BIOED EST LE SEUL LABEL RSE SECTORIEL DES ENTREPRISES DE L'AGROALIMENTAIRE BIO** qui se base sur la norme de référence : l'ISO 26000. BioED est le cadre à travers les entreprises s'engagent, au-delà du règlement bio européen, à intégrer le développement durable au cœur de leur mission et à contribuer positivement à la transformation de notre société. Preuve de leur engagement, leurs pratiques sont auditées chaque année par un organisme tiers indépendant.

*Principes fondateurs énoncés par IFOAM (International Federation of Organic Agriculture Movement)
<https://www.ifoam.bio/>

Cette **2^{ÈME} ÉDITION DE L'OBSERVATOIRE DU LABEL BIOED** permet de mettre en avant la performance des entreprises sur des indicateurs RSE clefs sur lesquels elles sont attendues ! Dans un contexte où de plus en plus d'initiatives naissent autour de la mesure d'impact, à travers cet observatoire nous incitons les PME labellisées à continuer de prendre de l'avance en mesurant leurs impacts sur la société, qu'ils soient positifs ou négatifs.

L'ensemble des entreprises labellisées BioED indiquent, chaque année, la mesure des indicateurs sur l'année précédente. Pour l'observatoire 2022, nous nous basons sur les données de 2021.





LES ENTREPRISES LABELLISÉES EN QUELQUES CHIFFRES...

59

ENTREPRISES LABELLISÉES

2,3

MILLIARDS DE CA

71

SITES INDUSTRIELS LABELLISÉS BIOED EN FRANCE

10

RÉGIONS DE FRANCE

6938

SALARIÉS

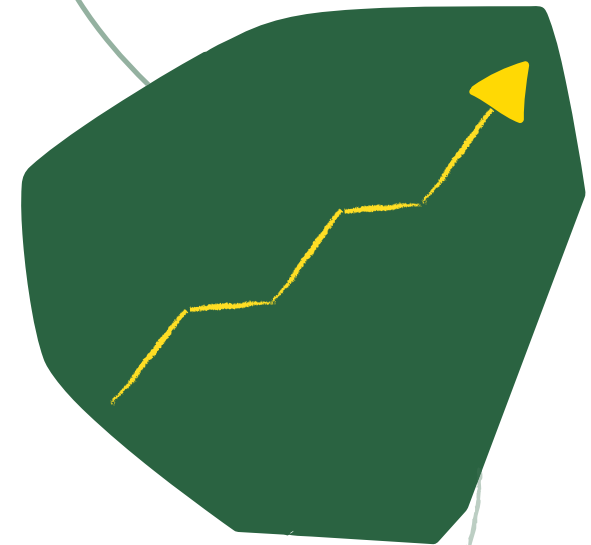
UN BUDGET ANNUEL MOYEN DE

157 578€

POUR DES ACTIONS RSE



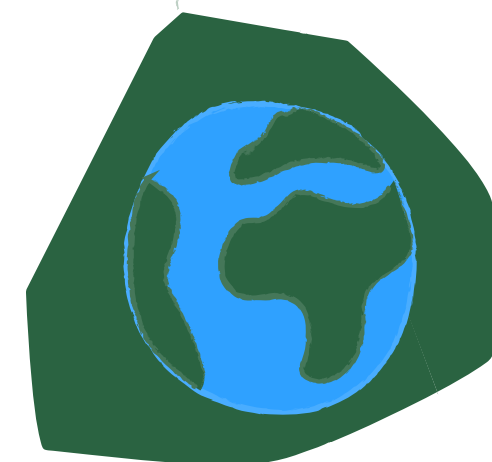
Nous, entreprises BioED, nous engageons à :



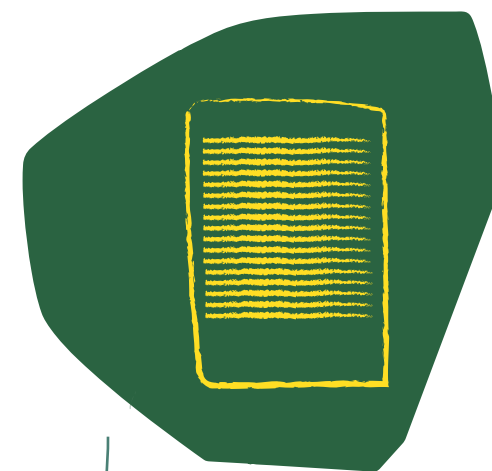
1. Inscrire la RSE au cœur de notre stratégie d'entreprise au service d'une **performance globale**



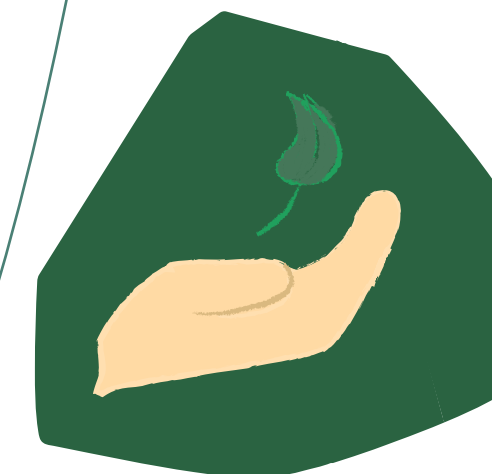
2. Offrir des conditions de travail permettant **l'épanouissement et l'implication** de nos salariés



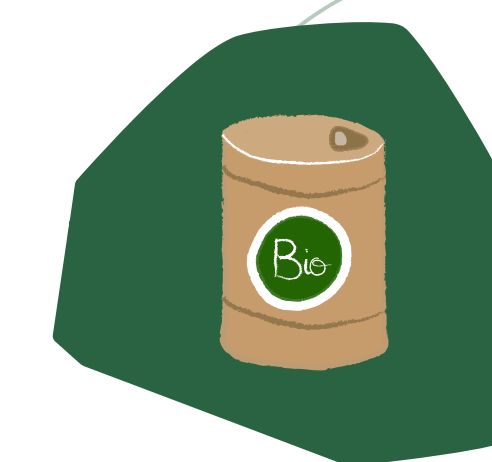
3. Améliorer **l'impact environnemental** de notre activité à toutes les étapes du cycle de vie de nos produits



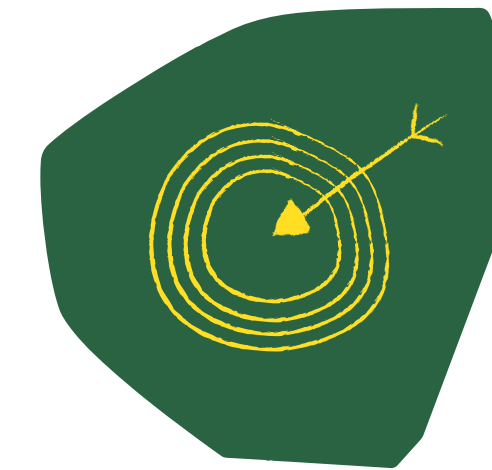
4. Veiller au **respect des droits de l'Homme** et favoriser une juste répartition de la valeur dans nos filières



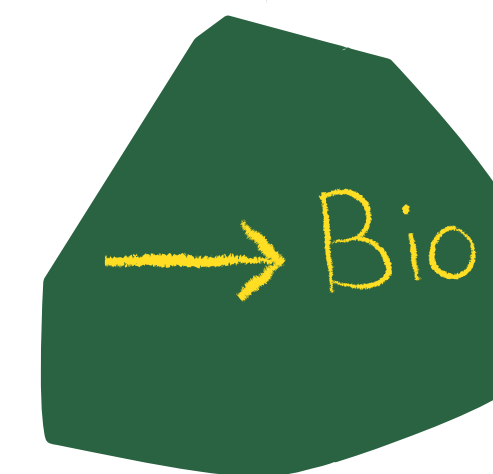
5. Participer au **développement durable des filières bio**



6. Favoriser la **qualité nutritionnelle** et la **naturalité** de nos produits biologiques



7. Faire preuve de **transparence sur nos enjeux RSE et impliquer nos parties prenantes** dans leur résolution



8. Favoriser **l'accès à l'alimentation biologique** sur nos territoires d'implantation

GOUVERNANCE

Ce sont des entreprises qui inscrivent la RSE au cœur de leur réflexion stratégique au service d'une performance globale.

48% des entreprises labellisées ont publié des **indicateurs extra-financiers** attestant de leur performance sur des **enjeux RSE** (environnement, sociétaux, sociaux...)

8%
EN 2021

19%

des entreprises ont intégré une mission d'entreprise à leurs statuts

78%
EN 2021

85% des entreprises ont un **comité RSE représentatif** des métiers de l'entreprise



Seules 13% des entreprises intègrent la RSE dans leurs décisions stratégiques.

Source : Observatoire des directions juridiques, 2022



BONNES PRATIQUES



Tossolia a fait le choix d'une **gouvernance participative et démocratique** avec son statut de **coopérative SCOP**. La **gestion de l'entreprise** y est davantage **équilibrée et transparente**. Par exemple le capital social est détenu majoritairement par des salariés-associés, le dirigeant est élu et le partage des bénéfices est équitable entre salariés, associés et entreprise.



Chez Léa Nature, les salariés peuvent devenir actionnaires de l'entreprise ! On distingue **deux types d'actionariat salariés**. Tout d'abord il y a un **fond commun de placement**. Via ce fonds, le capital a été ouvert trois fois aux collaborateurs. Fin 2021, les salariés détenaient 4,45% du capital via ce fonds. Ensuite, il y a **l'actionariat direct** : 70 collaborateurs ainsi que les ex-dirigeants détiennent 2,15% du capital via des actions directes dans les filiales.



RESSOURCES HUMAINES

Elles s'engagent à offrir des conditions de travail permettant l'épanouissement et l'implication des salariés dans le projet d'entreprise.

76%
EN 2021

94% des entreprises labellisées organisent chaque année un séminaire* où les **orientations stratégiques sont présentées** à l'ensemble des salariés

**Journée, réunion ou tout autre temps pendant lequel les orientations stratégiques de l'entreprise pour l'année à venir sont présentées à l'ensemble du personnel.*



64 % des salariés des sociétés du CAC 40 n'ont jamais entendu parler de raison d'être.

Source : Etude de BCG BrightHouse, 2022

94,5%

des entreprises ont instauré des modes de gouvernance partagée*

**Mode d'organisation d'équipe ou de structure visant à réduire ou supprimer la concentration des pouvoirs sur très peu de personnes pour les répartir parmi ceux qui réalisent le travail*

Dans 40% des entreprises BioED, les instances dirigeantes sont composées

à plus **50%** de femmes

BONNES PRATIQUES



La Vie Claire **s'engage contre les discriminations et favorise la diversité en entreprise.** Elle **sensibilise l'ensemble de ses équipes** aux enjeux et valeurs de diversité et **favorise l'accès à l'emploi** aux demandeurs éloignés. Pour cela elle met en place des méthodes originales comme le **recrutement sans CV**, conclut des partenariats avec Pôle Emploi pour dynamiser le bassin local, met en place du **mécénat de compétences** avec l'association PERLE (Parcours Évolutif de Retour vers le Logement par l'Emploi) et permet également à des personnes en situation de fragilité de pouvoir postuler.



Chez Le Coq Noir, la communication est primordiale ! En 2021, l'ensemble des collaborateurs a été invité à se former à la **communication non violente** (CNV). Tous ont participé à plusieurs ateliers en petits groupes durant deux semaines. Des jeux de rôles ont été organisés afin de se mettre en situation et expérimenter ces méthodes de communication.



ENVIRONNEMENT

Elles cherchent à améliorer l'impact environnemental de leur activité à toutes les étapes du cycle de vie de leurs produits (approvisionnement, transformation, distribution, consommation).



32%
EN 2021

48% entreprises labellisées ont intégré des critères de biodiversité dans leur cahier des charges ou leur évaluation fournisseurs

54% des BioED ont

plus de 50% de leurs emballages produits finis recyclables

Les énergies renouvelables concernent, en moyenne,

53% de l'énergie utilisée par les entreprises



20% des déchets plastiques ne sont pas recyclables.

Source : UFC-Que choisir

32%
EN 2021

BONNES PRATIQUES



En 2021, Kaoka s'est investi dans un **projet régional** (Equateur, Pérou, Colombie) de 4 ans pour **promouvoir une filière cacao zéro déforestation et régénératrice** des écosystèmes dégradés par **l'agroforesterie**. En fédérant de nombreux partenaires, le projet a pu obtenir un financement à hauteur de 9 millions d'euros pour agir sur un territoire de 400ha.



Chez Croquelicot, la **réduction des emballages** c'est du sérieux ! Plus des deux tiers de leurs ventes se font en vrac, et depuis 2021, ils ont développé un **emballage mono-matériaux entièrement recyclable** (y compris l'étiquette). Ceci leur a permis de **réduire de plus de 80% le poids du plastique** dans leurs emballages pour le vrac. Le rapport poids de l'emballage vs poids du produit (biscuits) est maintenant inférieur à 2%. La prochaine étape : remplacer le plastique par un matériau totalement compostable !



ACHATS ET VENTES RESPONSABLES

Les BioED sont engagées pour favoriser une juste répartition de la valeur dans leurs filières d'approvisionnement et à participer au développement durable des filières bio.

21,5%
EN 2021

Les BioED achètent en moyenne

46,19%

de leurs matières premières en commerce équitable (en volumes)

Pour les distributeurs labellisés BioED, la **vente de produits certifiés commerce équitable** représente

23% de leur CA en moyenne

10%
EN 2021

Le budget annuel moyen alloué par les entreprises labellisées BioED au développement des filières bio est de

312 000€



Les ventes de produits issus du commerce équitable ont cru de 11% en 2020.

Source : *Observatoire du commerce équitable*



BONNES PRATIQUES



100 % bio depuis toujours, les engagements pour la RSE et les achats responsables d'Alpes biscuits sont historiques !

Leurs approvisionnements ont toujours été réalisés avec une **priorité donnée à l'origine France** et aux exploitations agricoles locales. Ainsi, **40% de leurs volumes** d'approvisionnement sont situés **à moins de 250km** de leurs sites de fabrication (farine, œufs, huiles...).

Ils sont fiers d'avoir noué de solides relations, de **plus de 15 ans d'ancienneté** en moyenne, avec des partenaires pionniers de la Bio ! Pour les ingrédients qu'ils ne peuvent pas sourcer localement (chocolat, sucre...), ils sélectionnent des matières labellisées équitables, afin de promouvoir des pratiques de prix justes et d'encourager l'acte d'achat responsable.



La politique **d'achats responsables** d'AgroSourcing a permis d'investir dans de nombreux projets sociaux et environnementaux afin d'améliorer les conditions de **travail et de vie** des producteurs et de leur communauté mais aussi de **développer l'agroforesterie et d'améliorer la qualité** dans les filières locales. Parmi les actions emblématiques on retrouve l'achat d'équipement de sécurité et de médicaments, la formation aux gestes de premiers secours, le financements de projets solidaires et d'aménagement territorial, la distribution de plants ou encore la formation aux techniques de l'agriculture biologique



SANTÉ, SÉCURITÉ, NATURALITÉ

Elles favorisent l'authenticité et la naturalité de leurs produits biologiques ou de ceux qu'elles distribuent.



En moyenne, les entreprises BioED ont un **taux de service*** de

88%

**Taux de service : Pourcentage de produits livrés à temps dans les références et quantités requises, par rapport à la demande exprimée par un client.*

73%
EN 2021

35%

des BioED ont 100% de leurs références dans lesquelles **aucun additif* n'est ajouté**

**Additifs : Substances ajoutées en faibles quantités aux aliments pour en améliorer la saveur, la texture, l'apparence... habituellement non consommées comme aliment en soi*

BONNES PRATIQUES

DANIVAL

Grâce à une **politique Recherche & Développement stricte**, l'entreprise Danival, et leur Chef cuisinier et créateur culinaire, misent sur des recettes **100% bio, simples, sans additif, sans colorant et sans arôme**. Leurs recettes se veulent gourmandes et saines en favorisant des produits issus de filières les plus locales possibles. Les **matières premières** des recettes sont sélectionnées **rigoureusement** et sont testées et validées par les salariés. Le Chef vise les notes A et B du **Nutriscore** et la mention "excellent" de Yuka pour la **qualité nutritionnelle**.



Pour répondre à des attentes de plus en plus exigeantes des clients, La Vie Claire a mis en œuvre une politique de garantie de la qualité nutritionnelle des produits distribués. C'est une **démarche qui va au-delà des besoins de contrôles habituels** et normes en vigueur de l'Agriculture biologique. Ils réalisent des **analyses nutritionnelles** et suivent le **dosage de lactose et gluten**. Ils s'assurent de l'**absence de métaux lourds** et procèdent à des analyses spécifiques sur leurs miels (authenticité, origine florale et géographique...).

ANCRAGE TERRITORIAL

Chacune des entreprises s'engage à favoriser l'accès à l'alimentation biologique sur ses territoires d'implantation.

En moyenne, le montant annuel des dons à des associations ou ONG de la part des entreprises labellisées s'élève à

89 484€ et **37,5%**
des BioED soutiennent des ONG ou associations

37,5% des BioED accordent du temps aux salariés pour effectuer du **mécénat de compétences***

**Mise à disposition des collaborateurs sur leur temps de travail pour réaliser des actions d'intérêt général mobilisant ou non leurs compétences*

BONNES PRATIQUES



Le fonds de dotation Agro Sourcing a été créé en décembre 2021 pour le développement d'une **agriculture résiliente dans les pays du sud**. Ce fonds a, pour démarrer, un budget annuel de 95 000 €. Ce sera un outil pour **venir en aide** aux populations de leurs **territoires**

d'implantation dans lesquels l'agriculture est vivement menacée (réchauffement climatique aux effets désastreux, désertification, exode rural, précarité des agriculteurs...). L'idée est de travailler sur des **modèles agricoles résilients** par le développement de nouvelles formes d'agriculture (permaculture, agroécologie,...), la formation, l'éducation dans les zones rurales, etc...



Depuis décembre 2021, la Chocolaterie Castelain a lancé un **projet solidaire de fabrication bénévole** de tablettes de chocolats à offrir à diverses associations (centre social de proximité, lutte contre l'exclusion, violences envers les femmes, assistance alimentaire...). L'objectif est d'offrir des produits plaisirs pour les personnes dans le besoin tout au long de l'année.

L'entreprise **met à disposition** les machines, les matières premières et les salariés donnent de **leur temps libre** pour la fabrication. Leur imprimeur joue aussi le jeu, en ne facturant pas les impressions des packagings développés avec une charte graphique unique pour l'occasion !

UNE COMMUNAUTÉ D'ENTREPRISES ENGAGÉES





BioED, le label RSE des entreprises bio qui agissent
pour un modèle alimentaire durable !

Découvrez le cahier des charges du label dans son intégralité
sur www.bioed.fr

Pour toute question :
annakolf@synabio.com

