



INTERCHANVRE

Le chanvre

Une culture « verte »
incroyable



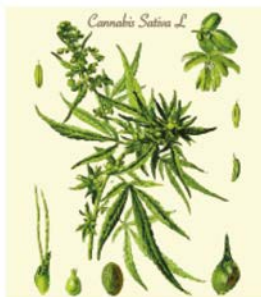


La Plante dans l'histoire

Cette plante accompagne l'humanité depuis ses origines.

8 000 ans av. J.-C. la plante pousse à l'état sauvage.

2 727 ans av. J.-C. le chanvre est cité pour la 1^{re} fois dans un texte de la pharmacopée.



Dès l'antiquité, le chanvre se cultive pour le textile, les cordes, la cosmétique et l'usage thérapeutique.

En 800, Charlemagne classe le chanvre dans les produits de première nécessité, comme le pain.

Le 1^{er} papier à base de chanvre inventé en Chine 100 ans av. J.-C. arrive en Europe au XII^e siècle.

En 1456

Gutenberg imprime la 1^{re} Bible sur papier de chanvre, tout comme le sera la Déclaration d'Indépendance des Etats-Unis, en 1776.

En 1666

Louis XIV commande à Courbet la Corderie Royale pour développer sa puissance navale. Un bateau moyen nécessite par an, 60 à 80 tonnes de chanvre en cordage et 6 à 8 t pour les voiles.

Début XX^e siècle

Le chanvre s'impose comme une des plantes les plus cultivées au monde.

En 1937

Les Etats-Unis créent une taxe sur le chanvre pour limiter la culture et le brevet du Nylon est déposé au même moment.





Les produits du chanvre

Des produits transformés aux débouchés

Rendement moyen 2016

En chènevis 1,07 t/ha

Rendement moyen 2016

En paille 6,3 t de MS/ha

Graine / Chènevis 11% du poids

15% en alimentation humaine
dont l'huile
1% pour les cosmétiques
53% en oisellerie
28% en appat pour poisson
3% sur d'autres marchés



Fleur

Usage pharmaceutique
Compléments alimentaires



Chenevotte / Granulat 43% du poids

50% en litière pour animaux
14% dans le bâtiment
22% en paillage pour jardin



Fibre 25% du poids

56% pour les papiers spéciaux
29% pour l'isolation
9% en Plastiques biosourcés
1% en textile
5% sur d'autres marchés



Poussières 14% du poids

Valorisation diverses (énergie)



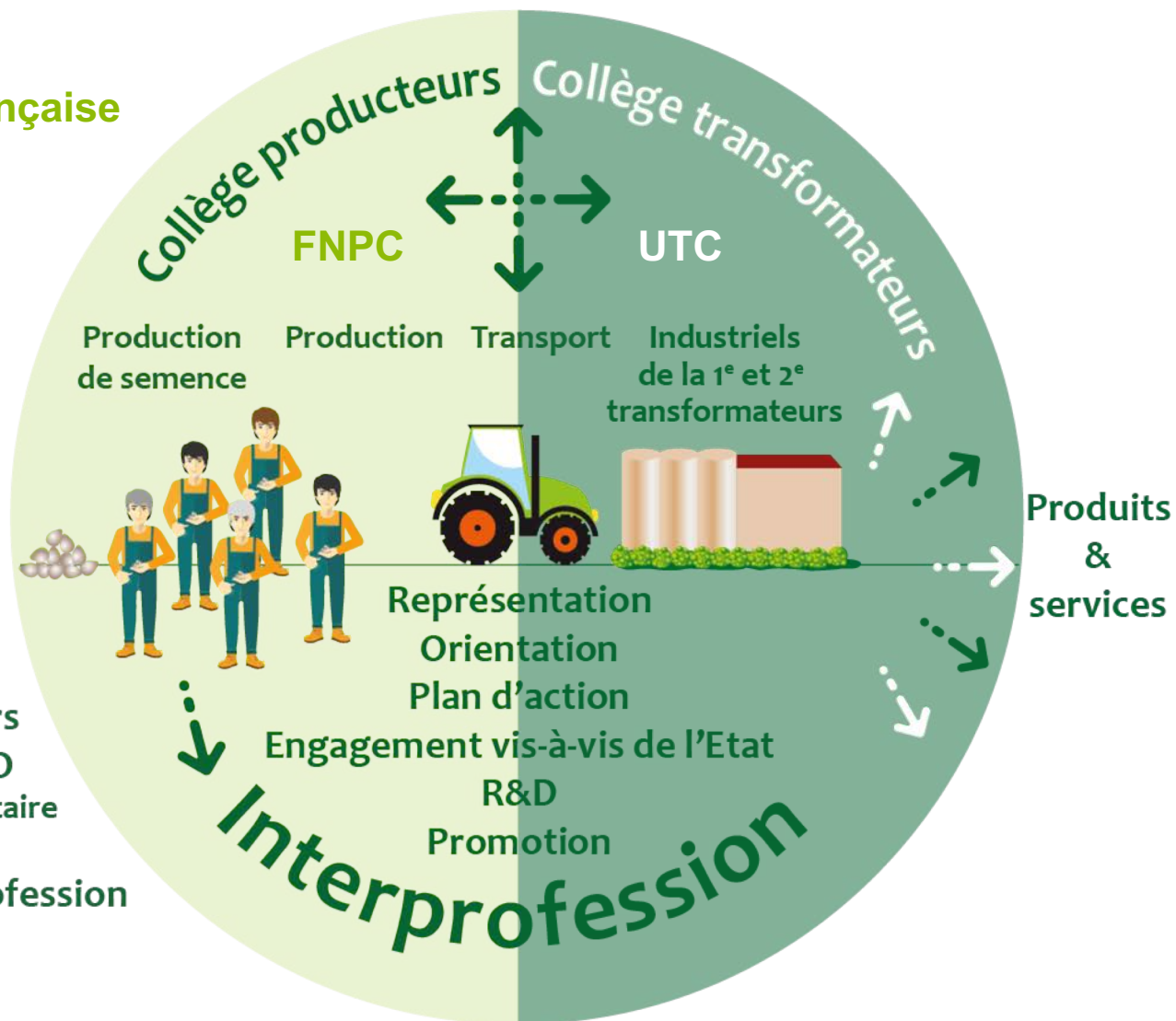


L'organisation de la filière française

L'interprofession InterChanvre créée en 2003

Une filière 100% française

de la génétique
aux produits finis



Les producteurs
paient une CVO
(Contribution Volontaire
Obligatoire)
qui finance l'interprofession





Le rôle de l'interprofession

Cadre de la CVO

Fédérer les acteurs de la filière

de l'amont à l'aval.

Assurer la représentation du secteur

auprès des instances techniques, économiques et politiques pour défendre la filière et ses acteurs.

Favoriser les actions de recherche

scientifique et technique.

Promouvoir les qualité environnementales

du chanvre, de la filière et de ses marchés.

→ Le seul interlocuteur de l'Etat





Les acteurs du chanvre



6 chanvrières

17 040 ha implantés

1 414 producteurs

+ 100 000 t de paille
défibrée par an

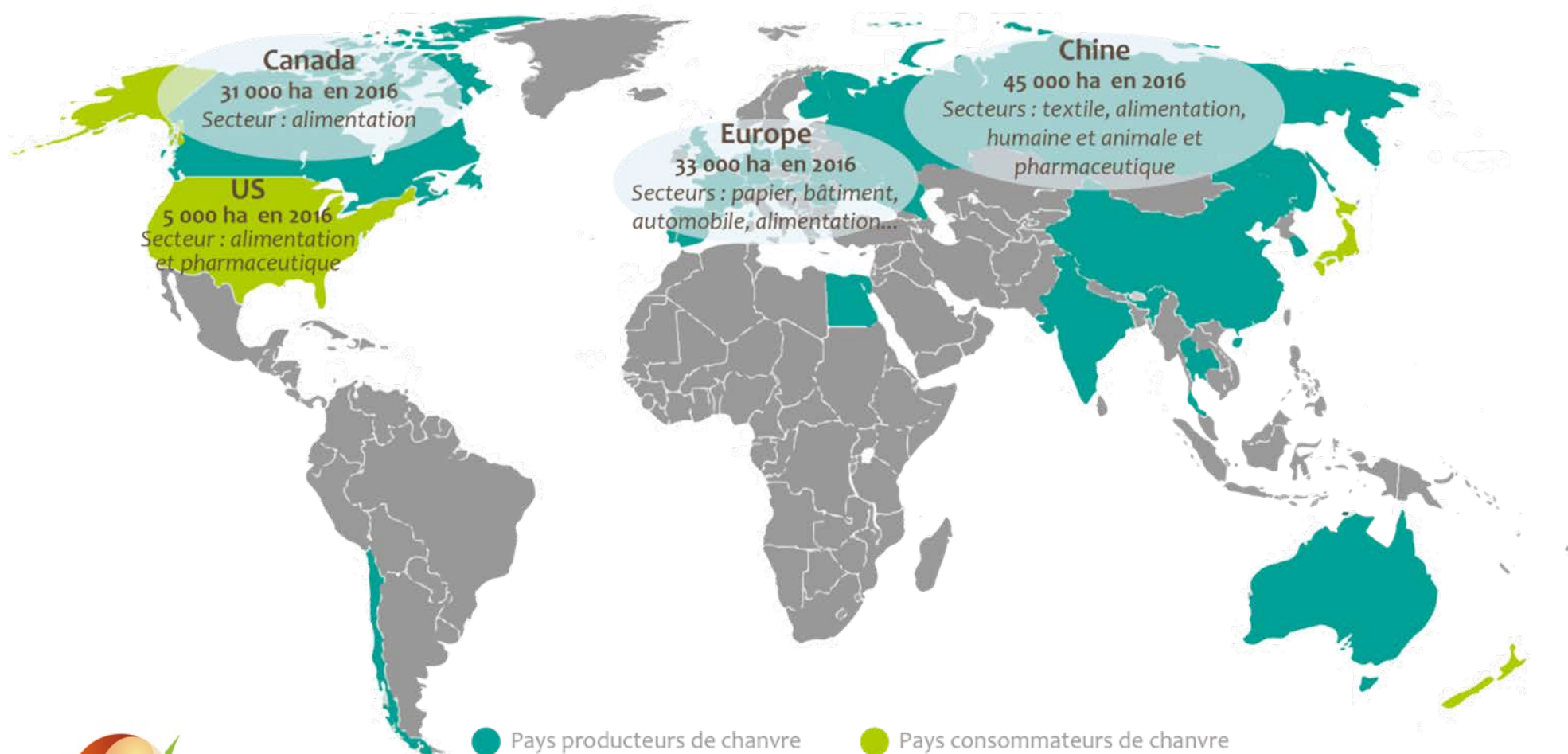
17 000 t de graine
produites par an





Le chanvre dans le monde

Plus de 100 000 ha de chanvre produits en 2017



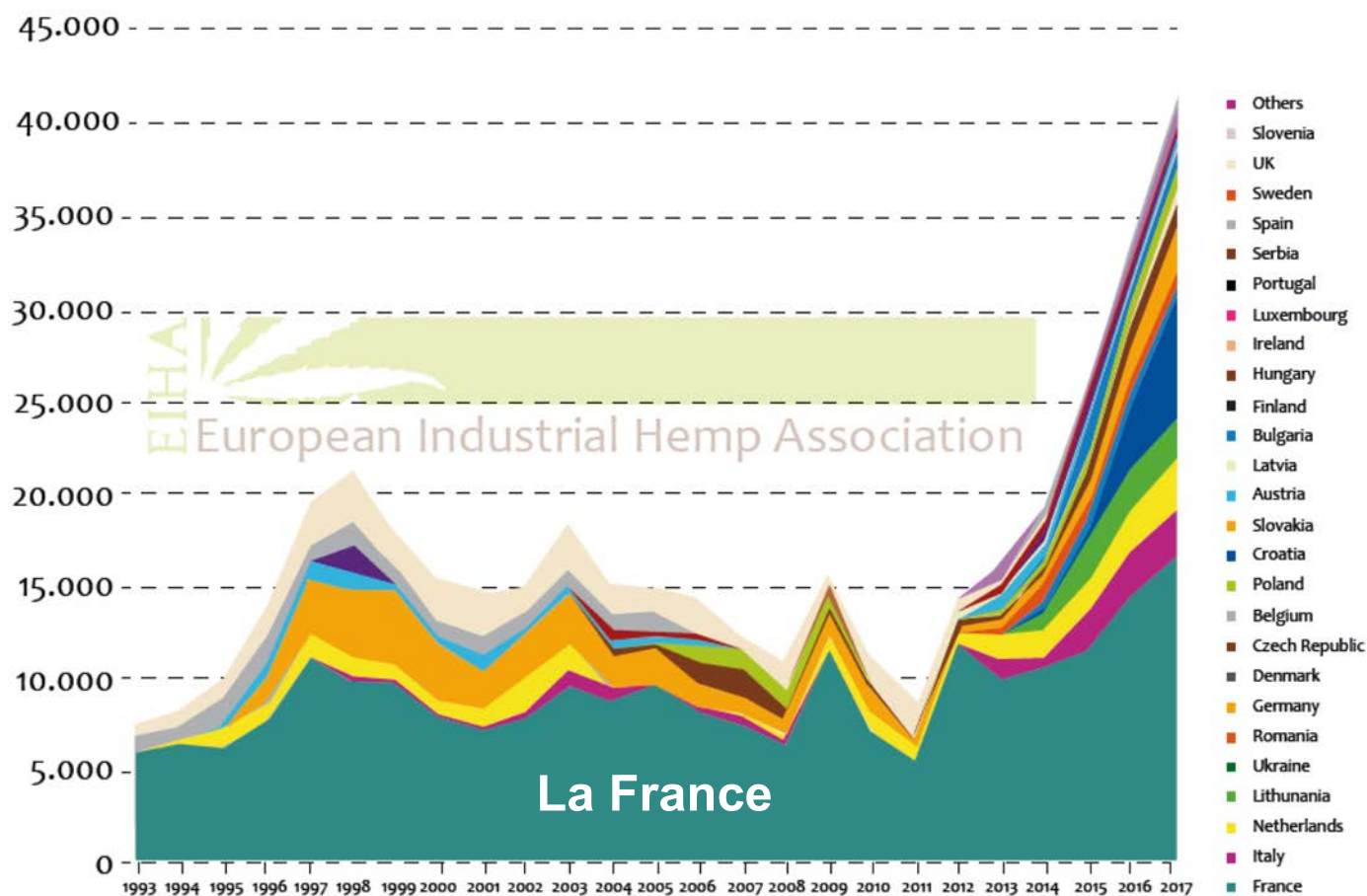
Sur 600 brevets déposés sur le chanvre,
plus de la moitié vient de Chine



Le chanvre en Europe

La France leader européen

Surfaces de chanvre en 2017
42 500 ha dont 17 000 ha en France



European Industrial Hemp Association

La France

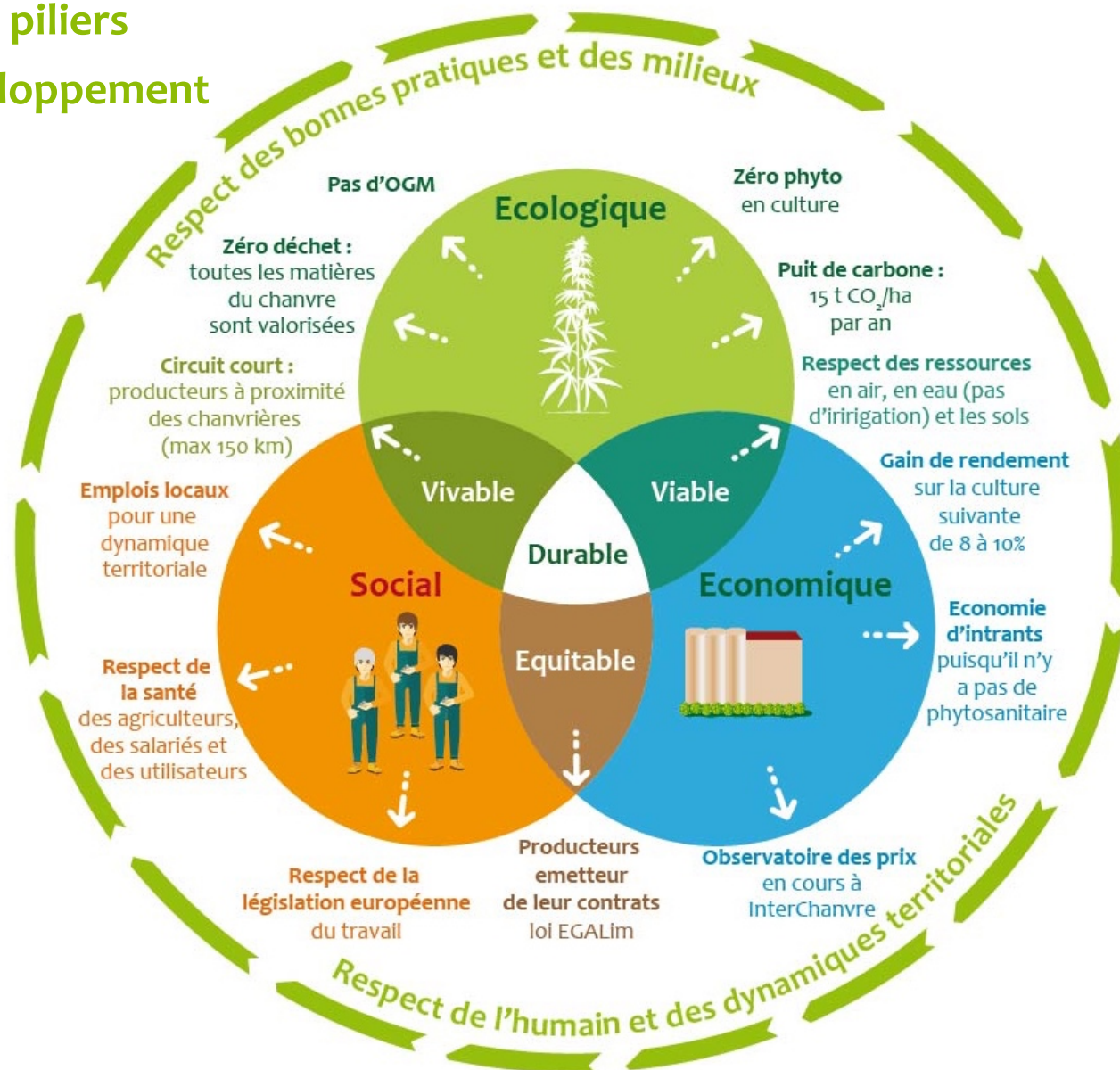


Les atouts du Chanvre

Sur les 3 piliers
du Développement
Durable

Développement local
et 100% français

Une volonté de
participer à la relance
durable de l'économie
française et
européenne





Les atouts du Chanvre

Ecologique, agronomique, économique et éco responsable

Les atouts écologiques

- Plante à **système racinaire** permettant de structurer le sol et valorisant l'ensemble des éléments fertilisants du sol
- **1 ha de chanvre absorbe autant de CO₂** qu'1 ha de forêt, soit 15 tonnes
- Culture sans produit phytosanitaire, sans OGM et à forte biomasse

Les atouts agronomiques

- **Excellente tête de rotation** qui permet un gain de rendement de 15 q/ha sur la culture suivante (en céréales)
- La plante rompt les cycles des maladies et des mauvaises herbes
- Pas besoin d'irrigation

Les atouts éco-responsables

- **Filière autonome et 100% française** (de la sélection variétale à la transformation)
- **Process entièrement mécanique** (aucune chimie)
- Les producteurs sont à **proximité des industries** de transformation

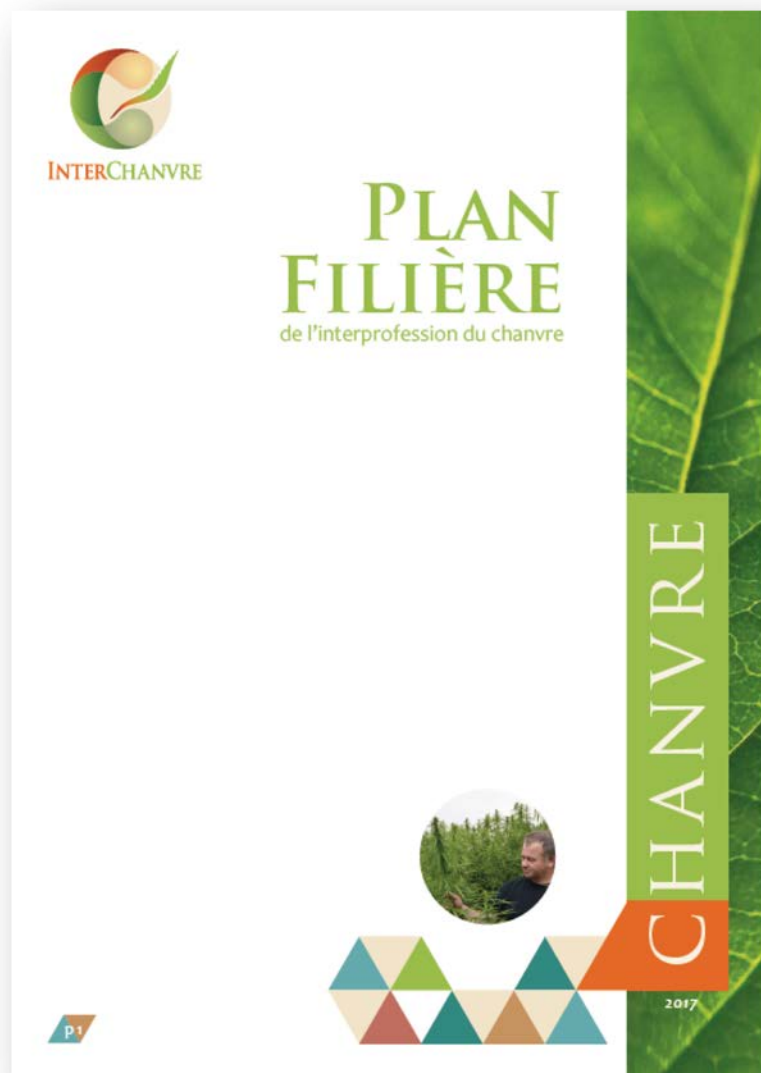




Une stratégie partagée

Co-pilotée avec l'Etat

https://www.interchanvre.org/documents/5.actu_presse/documents_de_reference/201801_Plan_Filiere_InterChanvre.pdf





La chaîne de valeur

De la filière chanvre

Selection
variétale

Production
de semence

Production

Récolte

1^{er} transformation

Défilage

Séchage et commercialisation
ou transformation : pressé ou décortiqué

Graine/Chènevis
11% du poids
21% de la
valeur
économique

Institut technique

Paille

89% du poids
79% de la
valeur
économique

Granulat

Fibre

Poussières

40% à l'export

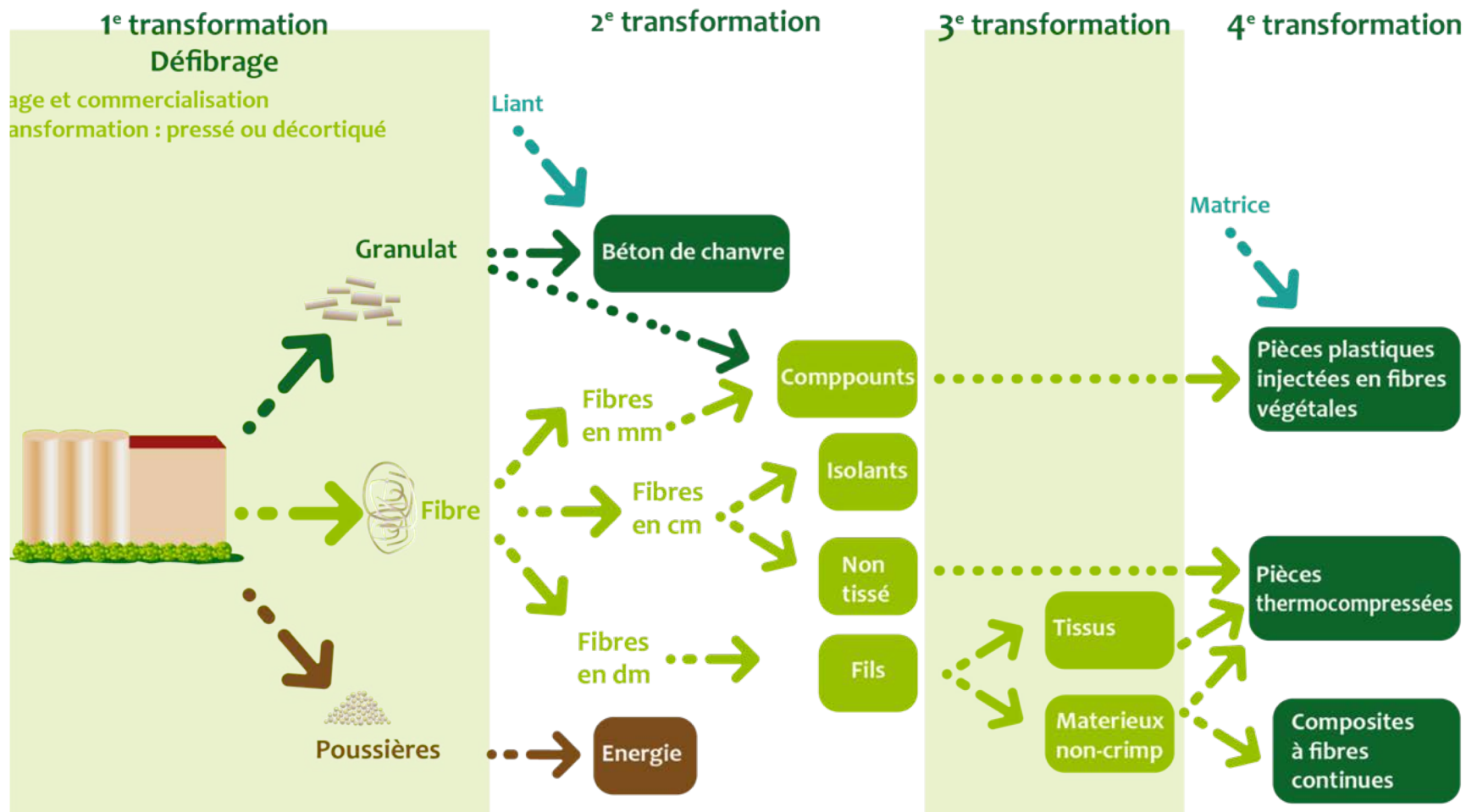
● Apports extérieurs





La chaîne de valeur

De la filière chanvre



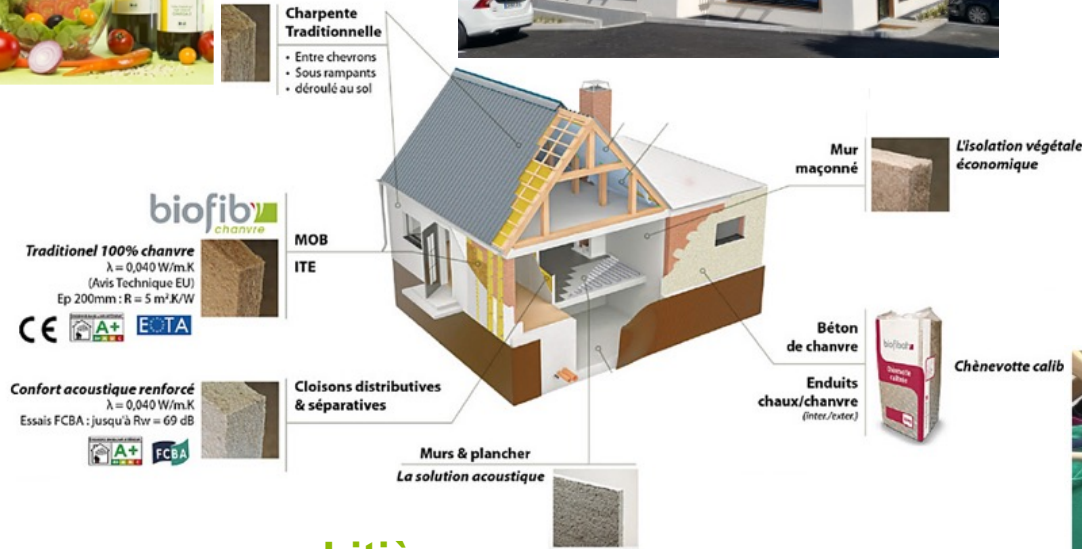
Quelques produits issus du chanvre



Alimentation



Bâtiment



Automobile



Bénéfices :

- Allègement de 20% du poids des pièces
- Les fibres sont renouvelables
- En fin de vie, les plastiques en chanvre sont recyclables



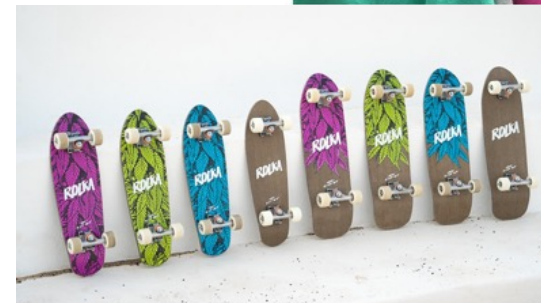
Jardin



Litière



Divers



Cosmétique





Quels marchés pousser ?

Indices de prix par typologie de produits

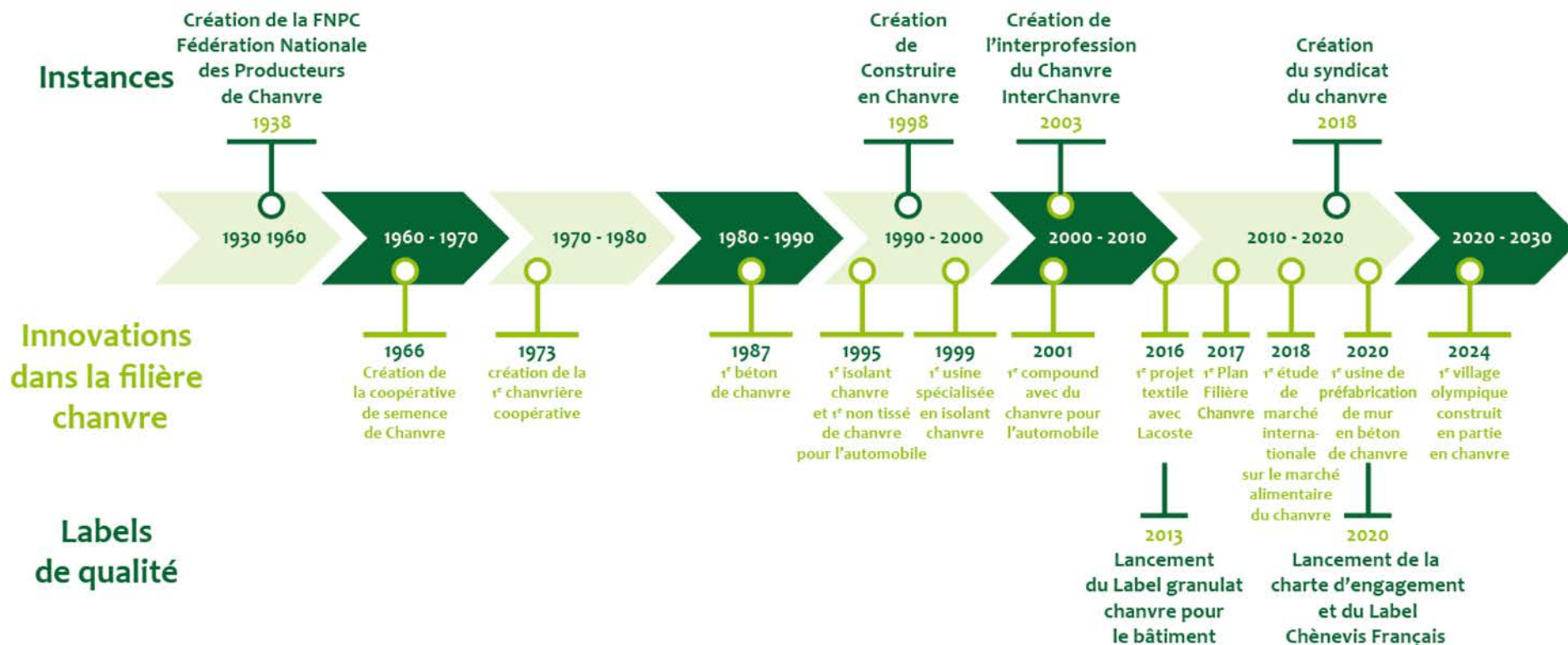
Chènevotte	Marché en %	Indice de prix	Tendances
Litière animale	50 %	1	→
Paillage horticole	22 %	1,1	→
Bâtiment	14%	1,2	↗
Autres débouchés	14 %		→
Fibre			
Papiers spéciaux	56%	2	→
Isolation	29%	2,5	→
Plastique biosourcé	9%	3	↗
Autres débouchés	6%	3	
Chênevis			
Oisellerie et pêche	84%	4	→
Alimentation humaine	15%	5	↗
Cosmétique	1%	6	↗





Une filière dynamique qui investie

30 ans d'innovation, de structuration et d'assurance qualité



Investissements 2019/2020

25 millions d'€ nouvel outil de la Chanvrière

8 millions d'€ pour la coop de semence

5 millions d'€ pour la préfabrication chanvre





Le marché du bâtiment





Le marché du bâtiment

InterChanvre partenaire de **Construire en Chanvre**

Depuis 30 ans dans les bétons de chanvre

- 1986 Première maison restaurée en béton de chanvre
- 1989 1^e présentation du béton de chanvre à Batimat
- 1998 Création de l'association **Construire en chanvre**
- 2006 Analyse de cycle de vie du béton de chanvre
- 2007 création des Règles Professionnelles
- 2012 Intégration du label granulat chanvre dans les RPro
- 2017 Premier éco-quartier en béton de chanvre
- 2018/19 Programme Pacte : Livre avec les règles de l'art de la construction, tests au feu, enduit, propriétés thermiques et extension des domaines d'applications dans les règles professionnelles





L'association Construire en Chanvre

Vocation

- Sécuriser la construction en chanvre :
 - Création d'ouvrages de référence (Guides pédagogiques)
 - Formation des prescripteurs et artisans
 - Label de qualité « granulats chanvre pour le bâtiment »
 - Evolution du cadre réglementaire (Règles Professionnelles)

Etat des lieux de Construire en chanvre

- Plus de 1 000 professionnels formés
- 5 000 tonnes de chènevotte labellisée utilisées par an, c'est l'équivalent de 1 000 maisons de 100 m² en construction ou 5 à 10 fois plus en rénovation
- 120 adhérents dont tous les industriels du liant, les professionnels du bâtiment (architectes, laboratoires, artisans, bureaux d'études)
- Et le soutien de la FFB, AQC, Capeb...





Les atouts du chanvre dans le bâtiment

- **Hygrothermie** : plus besoin de climatisation, peu de chauffage, et grand confort d'été et d'hiver
- **Aspect sanitaire** : absence de COV (composants organo-volatils) cout de 19 milliards d'€ pour 6 polluants (étude de la ANSES).
- **Régulation de l'humidité** ambiante
- **Granulat végétal** qui se substitut à un granulat minéral (non renouvelable)
- **Matériau léger** et donc anti-sismique (1m^3 de béton = 2000 kg alors qu' 1m^3 de béton de chanvre pèse 300 kg)
- **Durabilité** des matériaux qui ne se tassent pas et qui résiste aux rongeurs
- **Simplification** des méthodes constructives
- **Matériau compostable** en fin de vie
- **Très bon comportement au feu**





Le cercle vertueux

Un savoir faire unique au monde

Une filière française d'innovation et d'excellence

Le meilleur de l'éco-construction





Réalisations

Maisons

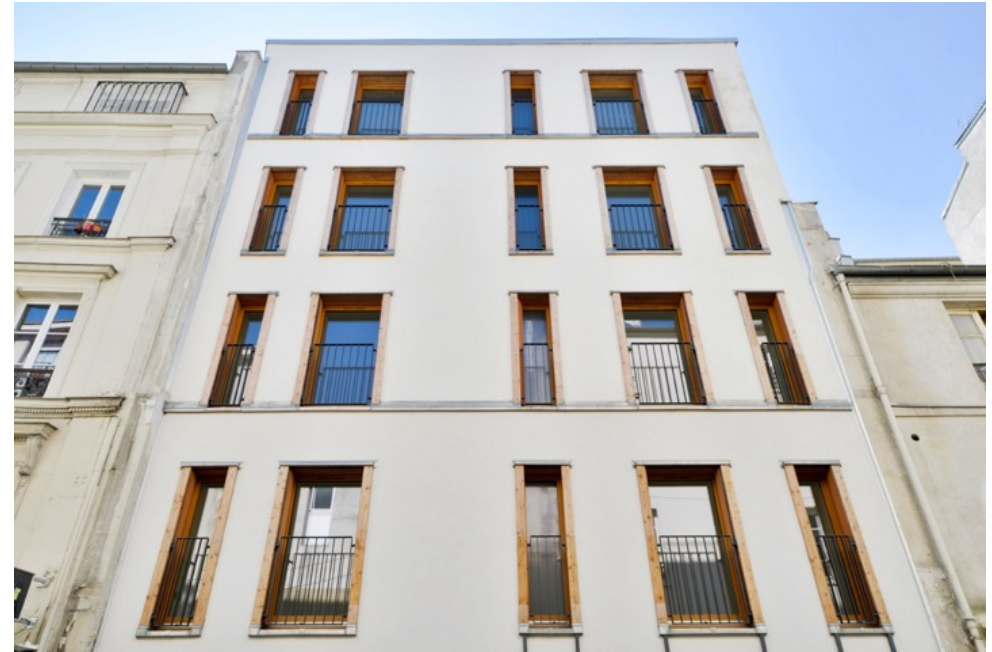




Réalisations

Immeuble

Rue Myrha à Paris





Réalisations

Tertiaire

Dernière innovation
avec tous les labels
environnementaux
européens et français :
la préfabrication



Ce bâtiment de 1000 m² a été monté
en moins de 15 jours.

**C'est grâce à ce mode constructif
que nous pouvons répondre aux
cahiers des charges des villages
olympiques 2024.**



Les missions de l'interprofession sur ce marché

Lobbying pour :

- Faire connaître les qualités de la construction chanvre et de la filière
- Mettre du chanvre dans les villages olympiques 2024

Montage de partenariats :

- Partenariat filières Bois et Chanvre pour la complémentarité des matériaux

Fédérer tous les acteurs pour faire évoluer les pratiques :

- Rapport d'audit de la filière quant à sa capacité de construire les 5000 logements des villages olympiques

Lobbying au plus haut niveaux de l'Etat :

- Pour faire avancer la réglementation et lever les freins politiques





Le marché alimentaire

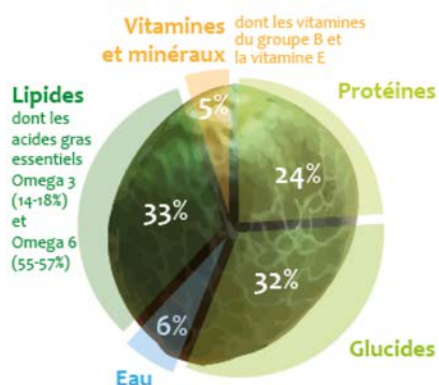




Le marché alimentaire

Qu'il soit consommé en graines entières ou décortiquées, en farine, en huile ou en aliments, le chanvre possède des qualités nutritionnelles insoupçonnées.

Le profil lipidique de cette huile est impressionnant, car riche en acides gras essentiels omega 3 et omega 6 avec un rapport idéal de 4.



Ce super aliment est :

- très équilibré
- facilement digestible
- sans allergènes
- adapté aux végétariens

Avec un rapide effet de satiété

Ce super aliment correspond aux attentes sociétales et environnementales

- Depuis 20 ans, des entreprises (surtout en circuits courts) proposent des graines et leurs produits dérivés.

En 2016, le marché alimentaire en magasin bio représentait un CA de 3,48 Millions d'€ avec +8,17% en 2017.





Le marché alimentaire

Les principaux produits

- La seule huile avec le rapport idéal de 4 entre Oméga 3 / Oméga 6. 98,8% de la population française est en manque Oméga 3 en raison d'une alimentation avec un rapport Oméga 3 / Oméga 6 proche de 20. Une cuillerée à soupe d'huile de chanvre par jour comble le besoin journalier
- Les protéines digestibles à 95% et produites localement, sans traitement

Quantité de protéines pour 100 g





Les missions de l'interprofession sur ce marché

Valoriser le Made in France

- Pour ne pas subir les cours mondiaux à la baisse
- ➔ **Création d'un chènevis sous label**

Mieux connaître le marché

- Pour ne pas subir les cours
- ➔ **Lancement d'études de marchés**
- ➔ **Mission d'Intelligence économique à l'international**

Développer le marché

- Partenariat avec un docteur en nutrition
- ➔ **Plan de com pour faire connaître les vertus du chanvre alimentaire**





La communication nationale

Depuis plus de 2 ans, création :

- d'une nouvelle stratégie
- d'une nouvelle identité dissociant le chanvre du cannabis récréatif
- des outils de com filière (site, newsletter, réseaux sociaux, conf de presse, web série et RP)
- d'un réseau de communicants du chanvre
- d'un réseau politique sensible à nos sujets (journées du patrimoine, intervention à l'Assemblée Nationale...)
- du 1^{er} Congrès international du chanvre en France All Hemp 5 février 2019





Les retombées



Les journées européennes du patrimoine en images



YOUTUBE.COM

12H45 Reportage M6 les bienfaits du Chanvre

12H45 M6 Reportage sur les bienfaits du chanvre Si vous êtes intéressés par cette gamme de produits...





Aujourd'hui le thérapeutique Risque/opportunité

Production

Nous avons toujours répondu aux marchés et nous sommes en **capacité et légitime pour produire** du cannabis thérapeutique ou bien-être.

Vigilances

Les marchés historiques ont nécessité beaucoup d'investissements, nous souhaitons donc :

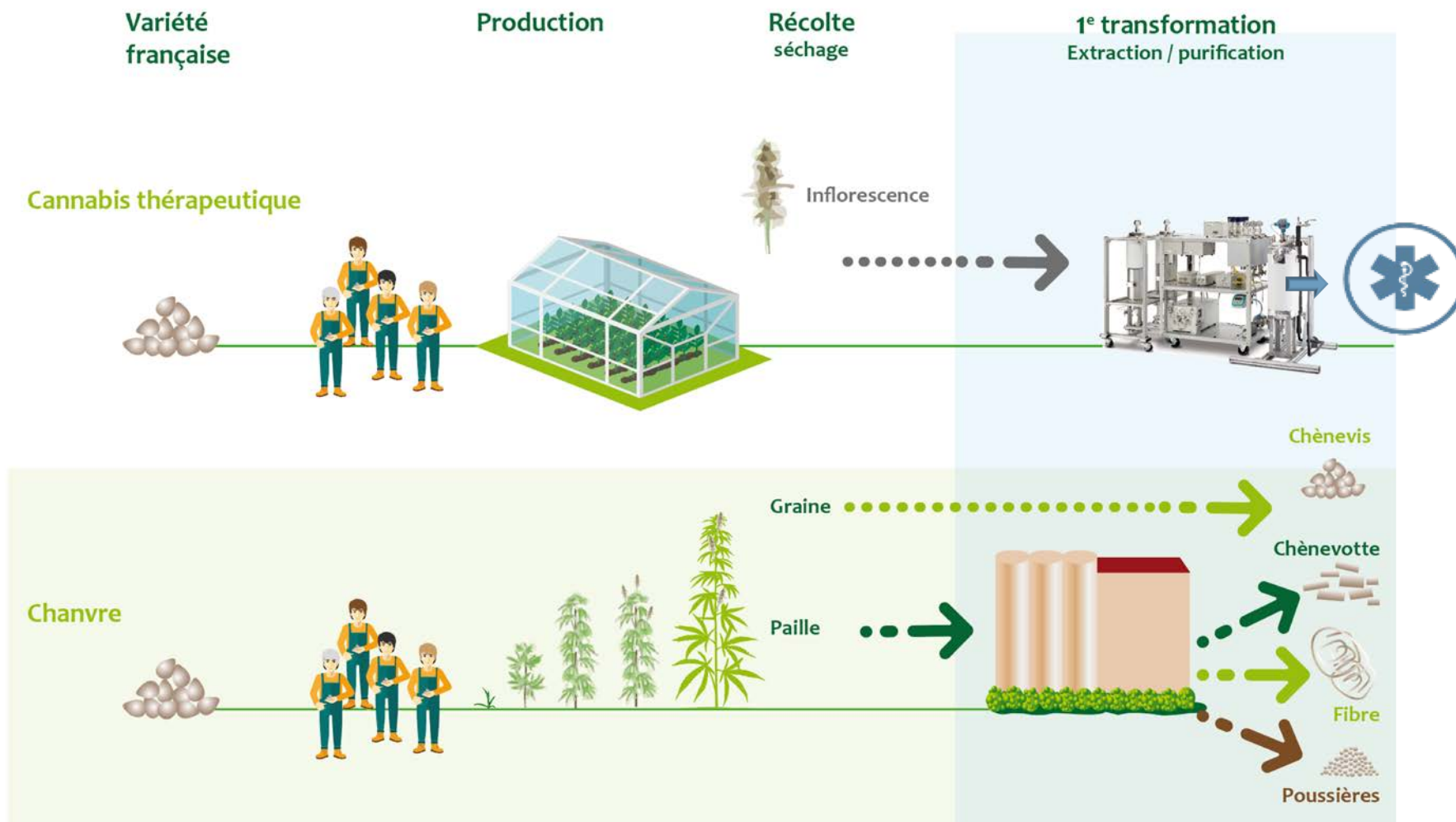
- **Dissocier les noms :**
 - Cannabis pour le thérapeutique et le bien-être
 - Chanvre pour tous les autres marchés

- **Dissocier les modes de culture :**
 - Sous serre pour le Cannabis
 - En plein champ pour le chanvre





La chaîne de valeur du cannabis thérapeutique



InterChanvre

Merci pour votre attention

www.interchanvre.org

