

PLAN D'ACTION POUR L'ÉCONOMIE SOCIALE

Décembre 2021
#SocialEconomy #SocialRights

Les organisations de l'économie sociale peuvent avoir des difficultés à développer et intensifier leurs activités parce qu'elles ne sont pas suffisamment comprises et reconnues. Elles nécessitent un soutien accru et de meilleure qualité pour croître, prospérer et avoir un impact plus important encore sur la société.



L'économie sociale en chiffres!

2.8
millions
d'organisations
et d'entités en
Europe

plus de
13
millions d'emplois
rémunérés

6.3%
de la
main-d'œuvre

entre
0.6-9.9%
des emplois dans
tous les États
membres

Mais de quoi parle-t-on?

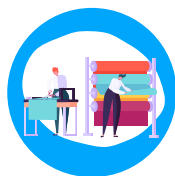
Par «**économie sociale**» on entend principalement:



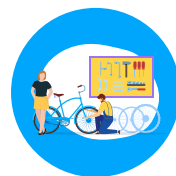
les coopératives



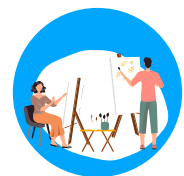
les mutuelles



les associations
(y compris les associations
caritatives)



les fondations



**les entreprises
sociales**

Il s'agit d'**entités privées** qui exercent des activités économiques visant principalement à fournir des biens et des services à leurs membres ou à la communauté au sens large, en reléguant les profits au second plan.

Elles s'appuient sur les **racines locales** et invoquent la solidarité et la participation comme grands principes directeurs de leurs activités.

Quelles améliorations le plan d'action pour l'économie sociale apportera-t-il?



Environnement des entreprises



Possibilités et renforcement des capacités



Sensibilisation et reconnaissance

Environnement des entreprises: le plan d'action vise à garantir que les cadres stratégiques et juridiques sont adaptés à l'économie sociale et lui permettent de prospérer, en tenant compte de la diversité de ses formes juridiques et en se penchant sur la politique fiscale, les labels ou les systèmes de certification, les marchés publics et les aides d'État.

Possibilités et renforcement des capacités: le plan d'action améliore l'accès au financement pour l'économie sociale, il réunit en un seul endroit les informations sur les fonds, les politiques et les initiatives de l'UE à prendre en compte, il soutient l'expansion et maximise la contribution de l'économie sociale aux transitions écologique et numérique.

Sensibilisation et reconnaissance: le plan d'action renforce la visibilité de l'économie sociale et permet d'obtenir de nouvelles données y afférentes. Il promeut l'impact positif de l'économie sociale auprès de nouveaux publics, notamment les jeunes.

Actions de l'UE à suivre attentivement!

Recommandation du Conseil	pour aider les décideurs politiques à adapter les cadres stratégiques et juridiques aux besoins des organisations de l'économie sociale
Portail européen de l'économie sociale	contenant des informations sur les fonds, les politiques et les initiatives de l'UE à prendre en compte
Initiative «Youth Entrepreneurship Policy Academy»	pour améliorer les perspectives des jeunes entrepreneurs, en particulier des entrepreneurs sociaux
Centre européen de compétences pour l'innovation sociale	facilitant les partenariats transnationaux, les échanges d'expériences, le renforcement des capacités et la mise en réseau
Initiative «Acheter social»	soutenant la création de partenariats locaux entre des organisations de l'économie sociale et des entreprises ordinaires
Produits financiers dans le cadre d'InvestEU	visant à mobiliser des financements privés pour les entreprises sociales