



MARSEILLE
2021

DOSSIER DE PRESSE

12 janvier 2021

ICO Solutions 2021

L'évènement des solutions concrètes 100%
dédiées aux problématiques environnementales
des îles, côtes et océans.

Sous le
Haut-Patronage du





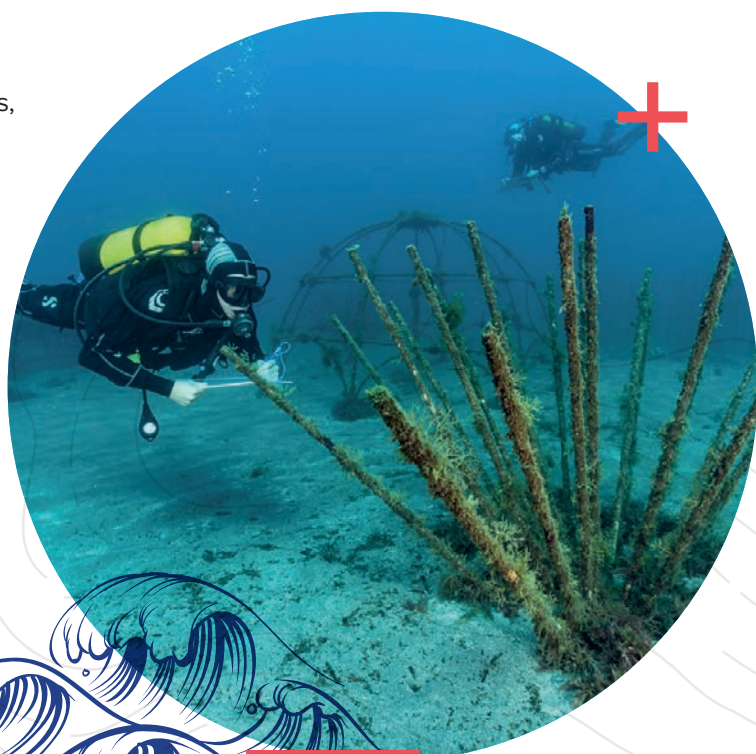
Au lendemain du One Planet Summit consacré à la biodiversité, où les enjeux méditerranéens sont affichés comme une priorité par la France, l'agence de l'eau Rhône Méditerranée Corse, la Chambre de Commerce et d'Industrie métropolitaine Aix-Marseille-Provence et le Conservatoire du littoral, en partenariat avec l'ONG Initiative PIM (Initiatives pour les Petites Iles de Méditerranée), l'association SMILO (Small Islands Organisation), la Fondation Sulubaaï et Ecocean, lancent la première édition de l'événement ICO : Iles Côtes Océans Solutions.

Son objectif : proposer un temps de co construction et d'intelligence collective pour réunir tout au long de l'année des acteurs multiples, publics et privés, afin de partager, inventer et promouvoir des solutions concrètes répondant aux énormes enjeux que doivent relever dès à présent et pour les années à venir les territoires côtiers, insulaires et marins.

Cet évènement unique, placé sous le haut patronage du ministère de la Transition écologique, est une première ! Il est destiné aux spécialistes des environnements littoraux, insulaires et marins, aux gestionnaires et aux entreprises. Il mise sur le rapprochement des acteurs publics et spécialistes, avec ceux de la sphère privée, pour confronter les expertises, décloisonner les constats et expériences, et inventer et construire des solutions efficaces et pérennes.

Il démarrera le 12 janvier, à 14h, avec le lancement de DRIVER et la question de la restauration écologique des petits fonds côtiers en Méditerranée, pour 8 mois d'échanges, de réunions et d'ateliers autour d'un programme dense, axé méditerranéen, territoires français et international.

Au programme de ce 1^{er} atelier qui se tiendra de 14h à 16h30, en distanciel : un bilan sur les mesures engagées ces 10 dernières années en matière de politique publique, de connaissance et de travaux, un état des lieux des principales opérations réalisées et un constat des prochains enjeux à relever pour les années à venir, avec la participation de Laurent Roy (Directeur général de l'Agence de l'eau Rhône Méditerranée Corse), Philippe Lenfant (Université de Perpignan), Pierre Boissery (Agence de l'eau Rhône Méditerranée Corse), Gilles Lecaillon (Ecocean), Fabrice Bernard (Conservatoire du Littoral).



+ Territoires côtiers, marins et insulaires : des enjeux majeurs



© Frédéric Larrey

Que l'on regarde la France, l'Europe, la Méditerranée, ou le Monde, **les territoires côtiers** concentrent des enjeux particulièrement forts : **près d'1/3 de la population méditerranéenne et de la moitié de la population européenne vivent dans une zone côtière** ; en France, le taux d'artificialisation atteint 28% dans les territoires à moins de 500m de la mer.

Ces tendances se retrouvent à l'échelle mondiale, le tout dans un contexte où le changement climatique implique une augmentation d'environ 3 centimètres tous les dix ans du niveau de la mer.

En plus de menacer les populations, ces dérèglements représentent aussi **un danger pour le patrimoine culturel**. En effet, 85% des 48 sites de patrimoine culturel mondial de faible altitude sont aujourd'hui menacés d'**inondation**, et 75% d'érosion côtière.

Par ailleurs, le bord de mer représente la destination de vacances la plus populaire. En Europe on observe que 51% de la capacité de lits des hôtels sont concentrés dans les régions côtières. Cette tendance se trouve particulièrement accentuée en Méditerranée, qui concentre 30% des touristes internationaux, en faisant la première destination touristique du monde, sur seulement 0,8% de la superficie des mers du globe. Dans ce bassin, 11% de la richesse économique totale et des emplois sont dépendant du tourisme.

Aussi, les territoires côtiers sont porteurs de richesses économiques, humaines, naturelles et culturelles, tout en étant particulièrement menacés par les changements globaux et leurs conséquences. C'est la raison pour laquelle, au travers d'ICO Solutions, des spécialistes, acteurs privés et publics se réuniront pour traiter des solutions qui permettent de s'attaquer aux challenges de résilience de ces territoires.

1 million d'espèces animales et végétales sont aujourd'hui menacées d'extinction selon le dernier rapport de la Plateforme intergouvernementale sur la biodiversité et les services écosystémiques (IPBES). Un « déclin sans précédent » auquel participe largement l'artificialisation des terres : étalement urbain et constructions diffuses détruisent les habitats naturels et les continuités écologiques nécessaires à la faune sauvage pour vivre, se reproduire et circuler. Cette

tendance, malgré les efforts liés à la loi ou à l'action du Conservatoire du littoral reste particulièrement prégnante sur les rivages français mais aussi au-delà de nos frontières. Il devient donc **urgent de mettre en place des opérations et stratégies permettant de freiner l'artificialisation des terres et d'en renaturer certaines lorsque c'est possible.**

Par ailleurs, la Mer Méditerranée est aussi représentative des enjeux marins à l'échelle mondiale : elle ne représente qu'environ 1% du volume global des océans, et compte pourtant plus de 17 000 espèces marines, avec le plus haut taux d'endémisme au monde, soit 20 à 30% des espèces. Située au croisement des principaux passages maritimes mondiaux – le canal de Suez, le détroit de Gibraltar et les détroits du Bosphore et des Dardanelles, on compte 58% du trafic total maritime, trafic **impactant les milieux et la biodiversité marine** présente. De plus, de par sa place de première destination touristique mondiale, les activités de croisières y sont particulièrement développées, **activités pouvant elles-aussi impacter les milieux naturels**. Aussi, les projections des scientifiques évaluent que **plus de 30 espèces endémiques vont disparaître d'ici la fin du siècle, du fait des activités humaines, du changement climatique, ou encore de la présence d'espèces marines non-indigènes.**

Chiffres clés

50% de la population européenne vit en zone côtière

51% des capacités hôtelières en Europe concentrées dans les régions côtières

La Méditerranée, 1ère destination touristique du monde, avec 30% du tourisme international

85% des sites de patrimoine culturel mondial de faible altitude menacés d'inondation

75% de ces mêmes sites menacés d'érosion côtière

+ Une année d'échanges et de co-construction



© Louis-Marie Préau

ICO SOLUTIONS VA PERMETTRE DE RASSEMBLER SUR TOUTE L'ANNÉE DE NOMBREUX ACTEURS ET D'ABORDER DE NOMBREUX SUJETS. DANS UN CONTEXTE SANITAIRE BIEN PARTICULIER, CET ÉVÈNEMENT VA ASSOCIER DES TEMPS DE RENCONTRES EN DISTANCIELS ET EN PRÉSENTIELS, LORSQU'ILS SERONT POSSIBLES, POUR SE CLÔTURER EN SEPTEMBRE PROCHAIN. CETTE ANNÉE DE PROGRAMMATION S'ACHÈVERA AINSI PAR LES JOURNÉES ENGAGEMENTS, QUI SE TIENDRONT DÉBUT SEPTEMBRE, AU PALAIS DE LA BOURSE, À MARSEILLE, EN PARALLÈLE DU CONGRÈS MONDIAL DE LA NATURE DE L'UICN, ET SERONT CONSACRÉES À LA PRÉSENTATION DES SOLUTIONS ENVISAGÉES ET DES ENGAGEMENTS DES PARTENAIRES ASSOCIÉS À LEUR CO-CONSTRUCTION.

AU PROGRAMME

Restauration et promotion des environnements terrestres et marins

La restauration écologique des petits fonds côtiers en Méditerranée sera discutée lors de la conférence et les rencontres DRIVER. DRIVER est une approche coopérative impliquant des chercheurs, des techniciens, des gestionnaires, des institutions et des partenaires financiers. Par sa dynamique, elle permet le montage de projets, le partage et la valorisation des résultats et une contribution à la définition des politiques de restauration écologique des petites zones côtières.

L'édition 2021 de DRIVER permettra de tirer le bilan des travaux engagés ces 10 dernières années, en matière de politique publique, de connaissance et de travaux. Les principales opérations réalisées seront présentées tout comme les perspectives de travail pour les années à venir.

> Lancement le 12 janvier, de 14h00 à 16h30, en distanciel, avec la participation de Laurent Roy (Directeur général de l'Agence de l'eau Rhône Méditerranée Corse), Philippe Lenfant (Université de Perpignan), Pierre Boissery (Agence de l'eau Rhône Méditerranée Corse), Gilles Lecaillon (Ecocean) et Fabrice Bernard (Conservatoire du Littoral).

Pour plus d'informations :

www.restauration-ecologique.com

Suite à la conférence DRIVER, l'agence de l'eau Rhône-Méditerranée-Corse organisera des ateliers sur le thème « Biodiversité, restauration écologique et économie », ateliers qui porteront sur la posidonie et les milieux sableux. L'agence organisera également une réunion technique sur un guide d'évaluation des mesures de restauration écologique ainsi qu'une journée de rencontres avec des acteurs de la restauration écologique.

Océans et côtes, entre conservation et développement

L'espace maritime recouvre plus de 70% de la surface de la planète et constitue ainsi un facteur clé de développement des territoires et de l'économie.

Plusieurs services indispensables sont rendus par les mers et les océans : santé et alimentation, régulation du climat, valorisation des territoires, dynamisation de l'économie. La Méditerranée, qui représente moins de 1% de la surface des océans du globe, est au cœur d'enjeux de conservation et de développement majeurs : 10% de la biodiversité marine est recensée dans cette région sur laquelle s'appuie un tiers du trafic maritime, et plus de 30% de l'économie touristique mondiale constituant la première destination touristique mondiale et accueillant de nombreuses activités industrielles.

Les enjeux liés à la conservation des océans et de la biodiversité marine feront l'objet d'une conférence, et la parole sera donnée aux entreprises proposant des solutions pour y répondre. D'autres ateliers viendront aborder l'économie maritime en Méditerranée : activités de croisières ou encore tourisme durable feront ainsi l'objet de réflexions partagées entre entreprises, secteur public et experts.

+ Territoires côtiers, marins et insulaires : des enjeux majeurs



De même, 10% de la surface des herbiers de posidonie, qui ont une fonction de nurserie, a disparu depuis les 100 dernières années. Enfin, s'ajoute à ces enjeux, la question des déchets et notamment des déchets plastiques : plus de 730 tonnes de plastique sont déversées chaque jour en mer Méditerranée, représentant entre 95 et 100% des déchets marins flottants, et plus de 50% des déchets des fonds marins. Malgré le développement des aires marines protégées, que l'on dénombre aujourd'hui à plus de 1200 en Méditerranée, celles-ci ne couvrent que 8,9% du bassin. Bien que proche des objectifs globaux d'Aichi de la convention sur la Diversité Biologique d'atteindre l'objectif de 10%, les financements existants et les personnels compétents aujourd'hui ne permettent qu'à seulement un dixième de ces sites de mettre en œuvre des plans de gestion efficaces.

Ainsi, **la mer Méditerranée est un bassin qui cristallise les enjeux rencontrés par l'ensemble des océans du monde.** C'est pourquoi ICO Solutions vise, au travers de plusieurs ateliers abordant les questions de restauration écologique, de croisière et tourisme durable, de rassemblement de bailleurs de fonds ou encore d'actions de conservation de la biodiversité, **d'apporter des réponses concrètes à ces enjeux méditerranéens, dans une logique de replicabilité aux océans et côtes du monde.**

Chiffres clés

1M d'espèces animales et végétales menacées d'extinction

Disparition de **10%** de la surface des herbiers de posidonie en **100 ans**

Déversement quotidien de **730 tonnes** de plastique en mer Méditerranée

Seulement **8,9%** du bassin méditerranéen protégé

Les îles de la planète, qui représentent **5% de la surface de la terre** répartis sur plus de 180 000 micro-territoires, représentent elles-aussi des milieux concentrant de forts enjeux : 20% des espèces de plantes et vertébrés terrestres s'y trouvent, avec un taux d'endémisme particulièrement important ; 600 millions d'habitants dépendent des services écosystémiques des milieux insulaires, que ce soit pour l'eau, l'alimentation, le logement, les médicaments, ou encore les ressources la vie quotidienne.

Pourtant, de par leur isolement, taille et caractéristiques, **les territoires insulaires sont particulièrement menacés et impactés par le changement climatique, la multiplication des événements météorologiques extrêmes ou encore la montée du niveau de la mer.** Par ailleurs, particulièrement prisées comme destination touristique, la biodiversité insulaire est fortement menacée par les activités humaines de loisirs, ainsi que les impacts de cette pression touristique (gestion des ressources naturelles, déchets...). La biodiversité insulaire est, à l'image de la biodiversité marine, menacée par les espèces exotiques envahissantes.

ICO Solutions viendra accorder une place particulière à ces enjeux insulaires : territoires fermés, contraints et riches, ils représentent eux-aussi des territoires à forts enjeux de conservation, de développement durable, et de mise en œuvre de solutions concrètes répliquables. **Résilience, conservation, gestion des déchets et des ressources insulaires** seront ainsi des thèmes centraux abordés dans les ateliers ICO.

Chiffres clés

5% de la surface de la terre sont des îles

Plus de **180 000 îles** dans le monde

600M d'habitants dépendants des services écosystémiques insulaires

Enfin, ICO Solutions mise sur le rapprochement des acteurs publics et spécialistes avec ceux de la sphère privée, et ce notamment grâce au tissu économique et infrastructurels fort et actif du territoire métropolitain : présence du Grand Port Maritime de Marseille et de plus de 60 ports de plaisance, de près de 800 établissements dans le domaine des activités maritimes et enfin plus de 5 000 établissements dans la filière Environnement – Eau – Énergie qui comptabilisent près de 40 000 emplois. C'est en s'appuyant sur ce tissu local, et d'autres acteurs internationaux, qu'ICO Solutions viendra réunir les porteurs de solutions concrètes avec les territoires en recherche de réponses aux enjeux de conservation de la biodiversité, de recherche et d'innovation en milieu marin, de transition énergétiques, d'éco-transition des activités portuaires et maritimes, ou encore d'aménagement du littoral.

+ Une année d'échanges et de co construction



Conservation et développement durable des territoires insulaires

2021 est une année stratégique pour l'avenir de la conservation internationale de l'environnement et la définition du prochain cadre mondial pour la conservation de la biodiversité (COP de la Convention sur la diversité Biologique). La crise sanitaire a soulevé de nombreuses questions au regard de la résilience insulaire, questions qui seront abordées dans les ateliers ICO Solutions.

SMILO, le Conservatoire du littoral et le Global Island Partnership (GLISPA) co-organisent le **World Island Networks**, un évènement qui vise à réunir tous les réseaux insulaires internationaux et les acteurs engagés dans la protection des îles. A travers plusieurs évènements virtuels, une cartographie mondiale des acteurs travaillant sur le développement durable des îles dans le monde sera établie, afin d'identifier les défis actuels et futurs auxquels les îles sont confrontées et de lancer des partenariats et des projets communs pour unir les forces des acteurs des îles. D'autres ateliers viendront étudier les enjeux de la résilience insulaire ou encore identifier les entreprises qui apportent des réponses concrètes aux différents challenges auxquels font face ces territoires.

Résilience des territoires

La résilience fait référence à la **capacité d'un territoire à faire d'un changement une opportunité d'évolution** sur le long terme. Pour les territoires côtiers et insulaires, ces changements sont nombreux et amplifiés par différents phénomènes : changement climatique, développement économique et touristique, urbanisation... Pour assurer leur résilience, ces territoires doivent donc évoluer en fonction de ces phénomènes, et répondre à de nouveaux défis.

Les solutions examinées porteront sur la gestion des côtes, les initiatives et les innovations des villes côtières en matière de développement des infrastructures, de sécurité alimentaire et de conservation de la biodiversité. La résilience des territoires insulaires et côtiers est transversale, et impose une co-construction de solutions à la croisée des enjeux et domaines d'actions. La Plateforme Ocean Climat qui porte le projet Sea'ties dont le Conservatoire du littoral est partenaire travaille à mieux comprendre les stratégies menées à l'échelle locales des zones côtières du monde et à imaginer des solutions pour leur réplique. ICO sera une opportunité pour que les acteurs des gouvernances locales, les chercheurs et les entreprises échangent sur les réussites et les valorisent globalement.

Economie verte et bleue

ICO Solutions repose sur la certitude que c'est par l'association de forces et de compétences que des solutions concrètes peuvent émerger, solutions grâce auxquelles écologie et économie ne s'opposent pas. C'est pour cela que cet évènement s'engage à impliquer les entreprises dans sa démarche, afin d'initier les rencontres et échanges entre le secteur privé et les acteurs de la gestion et de la conservation des territoires insulaires, côtiers et marins.

Dans cette perspective, des entreprises auront l'opportunité de **présenter leurs solutions aux enjeux de gestion de l'eau, de l'énergie, des déchets et de la biodiversité** aux acteurs gestionnaires partenaires d'ICO Solutions lors de **webinaires entreprises** – webets – francophones et anglophones. D'autres ateliers viendront encourager, en partenariat avec le Club de la Croisière, la transition écoénergétique des activités de croisière, ou encore le développement d'outils et de mécanisme de finance durable, enjeux croissant au regard des objectifs globaux de conservation et de développement durable.

Un autre regard sur la Méditerranée

La Méditerranée toute aussi riche de son histoire et de son patrimoine écologique, que de la diversité des habitants de ses rives, aux cultures parfois si différentes mais tellement entremêlées. Pourtant, pollutions, aménagements incontrôlés, surexploitation, changement climatique, espèces invasives... La Méditerranée est souvent décriée, présentée comme la mer la plus polluée du monde, une mer pour laquelle « demain les poissons seront moins nombreux que les sacs de plastique ».

A l'occasion d'ICO Solutions, et en partenariat avec la COPEAM (Conférence Permanente de l'Audiovisuel Méditerranée), cette coproduction « **un autre regard sur la Méditerranée** » viendra dresser une image factuelle et contemporaine de la relation entre les méditerranéens et la « mer de l'intérieur de terre ». Au travers de reportages dans les pays riverains, d'interviews, de rencontres avec des spécialistes et habitants, cette enquête journalistique, qui sera présentée lors de la conférence ICO Solutions « **La Méditerranée, entre conservation et développement** », privilégiera la parole du citoyen et des générations qui se succèdent sur les différentes rives de la Méditerranée.

+ Une année d'échanges et de co construction



La résilience insulaire par le regard des professionnels de demain – mobilisation étudiante

Depuis quelques années, les enjeux de protection de l'environnement et du développement durable émergent dans les enseignements supérieurs. Les nouvelles générations de professionnels sont des acteurs incontournables pour porter la voix du développement durable et de la conservation de la nature, et pour agir afin de faire évoluer les pratiques de nos sociétés. Mobiliser la communauté étudiante à l'occasion d'ICO Solutions est apparu comme une évidence pour impliquer ces professionnels de demain à la co-construction de ce futur partagé.

En partenariat avec SMILO, le Conservatoire du littoral travaille donc aujourd'hui avec Kedge Business School, l'Institut du Management Public et de la Gouvernance Territoriale, la Faculté de sciences économiques et de gestion de Toulon, le BTS Gestion et Protection de la

Nature de Hyères et la Faculté de Droit et d'économie d'Aix-Marseille à la **construction d'une boîte à outils en faveur de la résilience et du développement durable des territoires insulaires**. En travaillant à l'identification de solutions concrètes adaptées aux contraintes des territoires insulaires, et en croisant leurs disciplines de prédilection, **l'ensemble des étudiants associés répondront aux challenges que sont la gestion de l'énergie, de l'eau, des déchets, la conservation de la biodiversité marine et terrestre, ou encore la gestion d'un tourisme durable.**



+ Les organisateurs



© Louis-Marie Préau

L'AGENCE DE L'EAU RHONE MEDITERRANEE CORSE

L'agence de l'eau est un établissement public de l'Etat sous tutelle du ministère de l'environnement, qui a pour mission la reconquête du bon état de l'eau et des milieux aquatiques. En application du principe pollueur-payeur, elle perçoit des redevances fiscales payées par tous les usagers : ménages, collectivités, industriels, agriculteurs, en fonction des volumes qu'ils prélèvent et de la pollution qu'ils rejettent. L'argent ainsi collecté est réinvesti auprès des collectivités, industriels, agriculteurs et associations qui agissent pour améliorer la qualité de l'eau et des milieux aquatiques et marins.

Sur la période 2013 – 2018, l'agence de l'eau a investi près de 100 M€ par an pour la Méditerranée dont près de 70 % pour lutter contre la pollution et 20 % pour restaurer les zones humides littorales et les fonctions écologiques du milieu marin. Les 10 % restants vont à la connaissance et la surveillance.

Son nouveau programme d'intervention 2019 – 2024 maintient ses moyens et identifie la restauration de la qualité de la Méditerranée comme une des priorités, en ciblant 3 axes majeurs pour agir :

1. réduire les apports de polluants à la mer avec une priorité à la gestion des eaux pluviales afin de continuer à améliorer la qualité chimique du milieu et de répondre aux enjeux de contamination de la chaîne trophique ;
2. améliorer la connaissance, notamment sur la biodiversité marine et la surveillance des écosystèmes marins et des pressions qui les affectent ;
3. ne pas dégrader le milieu et le restaurer avec une priorité pour protéger l'herbier de posidonie des ancrages des gros bateaux, en synergie avec le renforcement récent de la réglementation relative aux mouillages par le Préfet maritime de Méditerranée.

L'agence de l'eau agit dans le cadre d'un programme d'intervention 2019-2024 qui fixe les grandes priorités d'action pour 6 ans. L'agence dispose d'une capacité d'aide annuelle d'environ 440 M€ et emploie 330 personnes.

Agence de l'eau Rhône Méditerranée Corse

2-4 allée de Lodz - 69363 Lyon cedex 07

Tél : +33 4 72 71 26 00

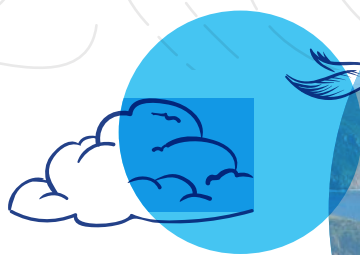
Contact presse : valerie.santini@eaurmc.fr

www.eaurmc.fr





+ Les organisateurs



© Louis-Marie Préau

LE CONSERVATOIRE DU LITTORAL

Consciente de la valeur écologique, sociale, économique et culturelle de son littoral, la France a fait le choix de préserver une part significative d'espaces naturels littoraux et de les rendre accessibles à tous. L'Etat a ainsi décidé de créer en 1975, le Conservatoire du littoral, un établissement public placé aujourd'hui sous la tutelle du Ministère en charge de l'Ecologie, menant une politique foncière visant à la protection définitive des espaces naturels et des paysages sur les rivages maritimes et lacustres.

Ses objectifs : la préservation des milieux naturels et des paysages remarquables et menacés, l'accès et l'accueil du public dans le respect des sites pour une sensibilisation à la préservation de l'environnement, la mise en œuvre de pratiques de développement durable pour toutes les activités présentes sur les sites (agriculture, gestion du patrimoine...), ou encore l'équilibre des littoraux et la prise en compte du changement climatique par une gestion raisonnée avec ses partenaires locaux. Le Conservatoire est propriétaire des sites qu'il acquiert, et confie leur gestion à d'autres structures publiques ou privées (régions, départements, collectivités locales, syndicats mixtes, associations ...) qui emploient les gardes du littoral chargés d'entretenir les sites, de valoriser et d'accueillir le public.

Par ailleurs, le Conservatoire du littoral développe des actions de coopération à l'échelle internationale, s'appuyant sur les valeurs et principes de gestion qu'il promeut et véhicule en France. Il apporte ainsi son expertise auprès de partenaires-pays pour les accompagner dans la mise en œuvre de projets concrets sur des sites pilotes, sur des plans à la fois institutionnel et technique. Il travaille également à la mise en œuvre d'actions de promotion et de valorisation des écosystèmes et milieux naturels, au premier rang desquels les zones humides et les petites îles.

Conservatoire du littoral délégation europe et international

3 rue Marcel Arnaud - 13100 Aix-en-Provence

Tél : +33 4 42 91 64 10

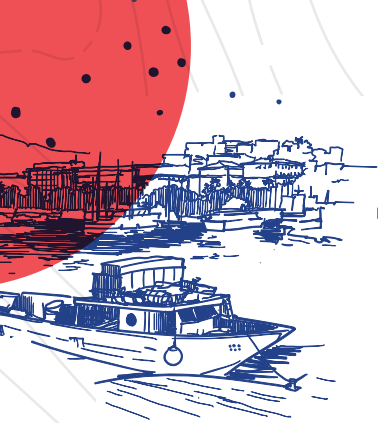
Contact presse : a.konitz@conservatoire-du-littoral.fr

www.conservatoire-du-littoral.fr



RÉPUBLIQUE
FRANÇAISE

Liberté
Égalité
Fraternité



Les organisateurs



© Louis-Marie Préau

LA CHAMBRE DE COMMERCE ET D'INDUSTRIE METROPOLITAINE AIX-MARSEILLE-PROVENCE

La CCI métropolitaine Aix-Marseille-Provence porte la voix des 115 000 entreprises d'Aix-Marseille-Provence et accompagne leurs projets. Partenaire naturel de l'entreprise, elle œuvre au quotidien pour leur offrir les clés qui leur permettront de gagner en performance et de développer leur chiffre d'affaires. Poursuivant cet objectif, la CCIAMP stimule, accompagne et promeut la transformation du territoire aux standards internationaux et les grands projets métropolitains. Elle soutient par ailleurs les filières d'excellence et encourage l'innovation des entreprises et du territoire.

Engagée sur les domaines clés de l'environnement, et de la biodiversité, la CCIAMP assume au quotidien sa vocation : contribuer au rayonnement des entreprises de ces secteurs, les aider à gagner en performance et à développer leur business.

Avec l'accueil du Congrès Mondial de la Nature, il est important pour notre territoire de se démarquer, de développer des opportunités économiques et de valoriser les entreprises du secteur. C'est dans cet esprit que la CCI métropolitaine Aix-Marseille-Provence a souhaité porter la manifestation ICO Solutions aux côtés du Conservatoire du Littoral et de l'Agence de l'Eau. C'est une occasion unique de favoriser le décroisement pour encourager l'innovation et la promotion de solutions concrètes et pérennes. Nos entreprises peuvent en effet être des acteurs clés de cette transformation et de ces enjeux en proposant des offres, services, solutions adaptées, résilientes et performantes. ICO Solutions constitue donc une passerelle pour favoriser le développement économique de nos entreprises et le déploiement de projets novateurs.

Chambre de Commerce et d'Industrie métropolitaine Aix-Marseille-Provence

Palais de la Bourse, 9 La Canebière 13001 Marseille

Tél : +33 4 91 39 34 06

Contact presse : stephanie.gaudreault@ccimp.com

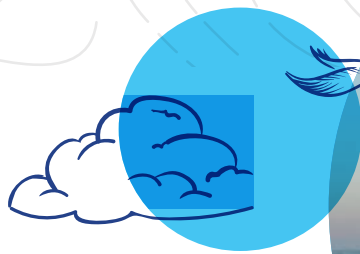
www.ccimp.com



CCI AIX MARSEILLE
PROVENCE



+ Les partenaires TECHNIQUES



L'INITIATIVE POUR LES PETITES ÎLES DE MEDITERRANEE (PIM INITIATIVE ONG)

Programme initié en 2005 par le Conservatoire du littoral, l'Initiative PIM est devenue une ONG internationale indépendante en 2017, poursuivant ses activités de promotion et d'assistance à la gestion des îles de la Méditerranée. Son objectif est la préservation de ces micro-territoires par la mise en œuvre d'actions concrètes sur le terrain, en favorisant le partage de savoir-faire et d'expertise entre les conservateurs et les spécialistes du bassin méditerranéen. Son approche donne la priorité à des solutions simples et pragmatiques. L'organisation de rencontres et la promotion du dialogue entre les acteurs de la conservation de la nature, la capitalisation et la promotion du savoir-faire et de l'expertise sont les principes directeurs de son action.

L'initiative pour les petites îles de méditerranée (PIM initiative ONG)

Lycée des Calanques, 89 Traverse Parangon,
13008 Marseille

Tél : +33 7 66 88 79 35

Contact presse : pim@initiative-pim.org

<http://initiative-pim.org>



INTERNATIONAL NGO FOR
MEDITERRANEAN
SMALL ISLANDS

THE SMALL ISLANDS ORGANIZATION (SMILO)

Lancé en 2014 par le Conservatoire du littoral et officiellement créé en 2016 en tant qu'ONG du même nom, le SMILO a pour objectif de soutenir les petites îles de moins de 150 km² qui souhaitent adopter un mode de gestion plus durable de leur territoire. Son champ d'action couvre différents thèmes transversaux tels que l'eau, l'assainissement, les déchets, l'énergie, la biodiversité, les paysages et le patrimoine insulaire, afin d'initier des projets territoriaux intégrés, en collaboration avec tous les acteurs d'une île.

The small islands organization (SMILO)

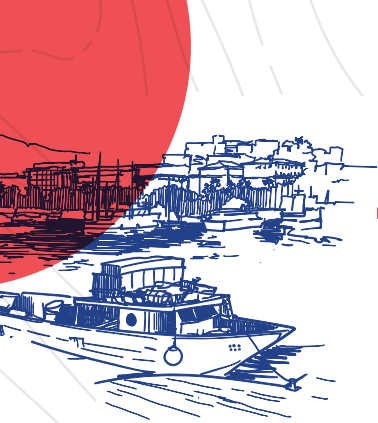
3 Rue Marcel Arnaud, 13100 Aix-en-Provence

Tél : +33 4 42 91 64 22

Contact presse : secretariat@smilo-program.org

www.smilo-program.org/fr





+ Les partenaires

TECHNIQUES



© Louis-Marie Préau

FONDATION SULUBAÄI

Sulubaaï Environmental Foundation est une association française et Philippines créée en 2012, qui a pour objet la restauration des récifs coralliens, la protection de la biodiversité et la régénération des ressources halieutiques des océans. Egalement, la sensibilisation, l'éducation à la restauration écologique, le développement durable et économique venant en aide aux populations isolées.

Notre fondation développe son programme et ses actions sur l'île de Pangatalan aux Philippines, reconnue comme plateforme scientifique et éducative. Notre site est labellisé : Ile durable SMILO, Biosphère Sustainable Tourism RTI, Zero Carbon Resort PCSD, Hope Spot Mission Blue.

SULUBAÄI ENVIRONMENTAL FOUNDATION

Pangatalan Island, Depla Barangay, 5312, Palawan, Philippines

Tél : +33 6 16 24 21 86

Contact presse : tardieu2@gmail.com

www.sulubaaï-foundation.com



ECOCEAN

L'idée découle d'une observation simple : de nombreux jeunes poissons présents dans les ports se heurtent à une absence d'habitat naturel. En effet, dans leur cycle de vie, les jeunes poissons reviennent sur le littoral et recherchent un habitat favorable à leur développement (nursérie). Or, cet habitat est souvent dégradé par les constructions humaines : il y a donc nécessité à agir !

Pour cela, Ecocean a développé 2 solutions de restauration écologique : 1/ des nurseries artificielles appelées BIOHUT®, faciles à installer, discrètes, et efficaces 2/ une solution de pêche, élevage et repeuplement de jeunes poissons appelé BIORESTORE®.

ECOCEAN

1342 Avenue de Toulouse, 34070 Montpellier

Tél : +33 4 67 67 02 84

Contact presse : contact@ecocean.fr

www.ecocean.fr





+ Les partenaires

INSTITUTIONNELS ET FINANCIERS



© Louis-Marie Préau

VILLE DE MARSEILLE

Historiquement ouverte sur le monde et nourrissant une longue tradition d'accueil, Marseille est une métropole européenne et méditerranéenne de premier plan en développant à l'international son image et ses domaines d'excellence. Cette attractivité trouve aussi sa source dans la multiplication des missions de prospection à l'étranger, afin de partager son expérience dans de nombreux domaines, notamment le développement durable de son territoire.

Ville de Marseille

www.marseille.fr/



FONDS FRANÇAIS POUR L'ENVIRONNEMENT MONDIAL

Au service de la politique française de coopération et de développement en matière de protection de l'environnement mondial, le Fonds Français pour l'Environnement Mondial subventionne des projets de développement durable en rapport avec les accords multilatéraux environnementaux signés par la France, avec pour but de préserver la biodiversité, le climat, les eaux internationales, les terres, la couche d'ozone, et de lutter contre les pollutions chimiques. Le FFEM tire des enseignements de ces projets-pilotes pour que les solutions les plus efficaces puissent être déployées dans d'autres lieux ou à plus grande échelle.

Fonds français pour l'environnement mondial

www.ffem.fr



FONDS FRANÇAIS POUR
L'ENVIRONNEMENT MONDIAL