

<https://cdurable.info/Centre-des-Jeunes-Dirigeants-et-Label-LUCIE-partenaires-pour-une-performance-globale-de-l-entreprise-responsable.html>

Responsabilité Sociétale des Entreprises (RSE) -  
Performance Globale de l'Entreprise

# Le Centre des Jeunes Dirigeants et le Label LUCIE partenaires pour un entrepreneuriat plus



Date de mise en ligne : vendredi 11 janvier 2013

# responsable



- Contribution Economique - Entreprises durables -

---

Copyright © CDURABLE.info l'essentiel du développement durable - Tous

droits réservés

---

**Le Centre des Jeunes Dirigeants d'entreprise (CJD) lance en janvier 2013 une opération pilote de labellisation LUCIE de 14 entreprises membres du CJD. Cette expérience d'un an prolonge l'engagement du CJD et de LUCIE, un label en Responsabilité Sociétale des Entreprises (RSE), pour promouvoir la Performance Globale de l'Entreprise Responsable.**

## Table des matières

- [Entreprises](#)
- [Performance Globale](#)
- [Partenariat](#)
- [A propos du CJD - 75 ans d'engagement](#)
- [A propos du Label LUCIE](#)
- [A propos du partenariat CJD-LUCIE autour de la Performance Globale](#)
- [Contacts](#)

v

## Entreprises

Les entreprises membres de cette première promotion Performance Globale - LUCIE sont :

- ▶ ACTIV RH (Mulhouse, 68)
- ▶ ADN DECOUVERTE (Ris-Orangis, 91)
- ▶ ATREAL (Martigues, 13)
- ▶ CLEANING (Loos, 59)
- ▶ CLT Services (Paris, 75)
- ▶ CVP Packaging (Linselles, 59)
- ▶ ETS ANDRE CROS (Echirolles, 38)
- ▶ INFOTRAFIC (Ermont, 95)
- ▶ INTER POLE (Lorient, 56)
- ▶ PROFIL (Marseille, 13)
- ▶ RESTORIA (Angers, 49)
- ▶ SOLEAS (Raismes, 59)
- ▶ TALENTS ET FORMATION (Rennemoulin, 78)
- ▶ VIVALIANS (Lisses, 91)

## Performance Globale

Le CJD a créé en 2002 le concept de Performance Globale pour des entreprises responsables. Véritable programme d'accompagnement, la démarche réunit plus de 2000 entreprises engagées et qui intègrent la RSE dans leur stratégie d'entreprise. Depuis le Grenelle de l'environnement en 2007, le CJD défend l'idée d'un label, permettant aux entreprises engagées en RSE d'être reconnues comme telles par toutes leurs parties prenantes, et d'en faire un

avantage concurrentiel différenciant. Le Label LUCIE délivré en partenariat avec AFNOR Certification et VIGEO, organismes experts et leaders historiques en la matière, est aujourd'hui un label RSE permettant de répondre à cet objectif.

### La plaquette Performance globale du CJD



Vous souhaitez en savoir plus sur la démarche de Performance globale du CJD, sur la Responsabilité Sociétale de l'entreprise - RSE, le GPS, I Nove You, les commissions START et JUMP, la norme ISO 26 000 ?

Découvrez dès à présent la nouvelle plaquette de présentation de la Performance globale, qui vous donnera les clés des concepts, réflexions et chantiers d'hier et d'aujourd'hui sur ce sujet.

▶ [Télécharger la plaquette](#)

▶ Contact : [Gaëlle](#)

## Partenariat

Forts de cette vision commune, le CJD et LUCIE ont signé en juin 2012 un partenariat, dont la première étape est le lancement de cette opération de labellisation LUCIE auprès d'entreprises membres du CJD.

*« Cette promotion pilote constituée de Jeunes Dirigeants du CJD s'inscrit dans la continuité de nos travaux sur la Performance Globale et dans la logique "expérimentation-pionnier" de notre mouvement. Le rôle du CJD est d'accompagner les dirigeants afin qu'ils développent des stratégies durables avec comme maîtres-mots : bien-être, innovation, agilité, nouveaux modèles économiques. C'est donc avec enthousiasme et attention que je suivrai l'évolution de cette première promotion LUCIE- CJD »*

Christophe Praud, Président du CJD

*« Nous nous réjouissons du lancement de la première promotion pilote Performance Globale - LUCIE en partenariat avec le CJD. La labellisation LUCIE d'une organisation est à ce jour la plus grande reconnaissance de son engagement en matière de développement durable. Elle constitue un puissant outil de communication interne, auprès des salariés et des actionnaires, et également externe auprès de toutes les parties prenantes de l'entreprise.*

» Alan Fustec, Directeur Général du Label Lucie.

Les entreprises membres de la promotion-pilote Performance Globale - LUCIE bénéficieront d'une formation de deux jours à l'ISO 26000 (norme internationale en RSE), d'une auto-évaluation et d'un accompagnement personnalisé puis d'une évaluation de leur démarche par un tiers externe (AFNOR certification ou VIGEO).

Cette initiative va donc leur permettre de poursuivre leur démarche de Performance Globale, de mesurer leurs actions et de leur donner les moyens d'atteindre un niveau élevé de maturité, mais aussi d'anticiper les évolutions réglementaires en termes de RSE.

## A propos du CJD - 75 ans d'engagement



### Centre des Jeunes Dirigeants

Le Centre des Jeunes Dirigeants d'entreprise (CJD) est la plus ancienne instance patronale de France. Créé en 1938 pour réhabiliter la fonction patronale, le CJD compte aujourd'hui plus de 4 000 chefs d'entreprise et cadres en France qui se forment au métier de « dirigeant-entrepreneur », soucieux de rendre leur entreprise à la fois plus humaine et plus compétitive. Mouvement indépendant et en expérimentation constante, le CJD a toujours alimenté les réflexions et influencé les décisions économiques, politiques et sociales françaises.

Le CJD croit que la performance de l'entreprise ne doit pas être considérée sous son seul aspect économique, mais doit être aussi abordée sous ses aspects social, sociétal et environnemental. C'est la Performance Globale®, démarche créée pour répondre avec agilité à la nécessité d'inventer un mode de développement capable de répondre aux besoins des générations présentes et futures.

Le CJD c'est aussi 12 CJD à l'international et 25 correspondants dans le monde. À ce jour, plus de 75 000 chefs d'entreprises toujours en activité sont passés par le CJD.

Site web : [www.cjd.net](http://www.cjd.net)

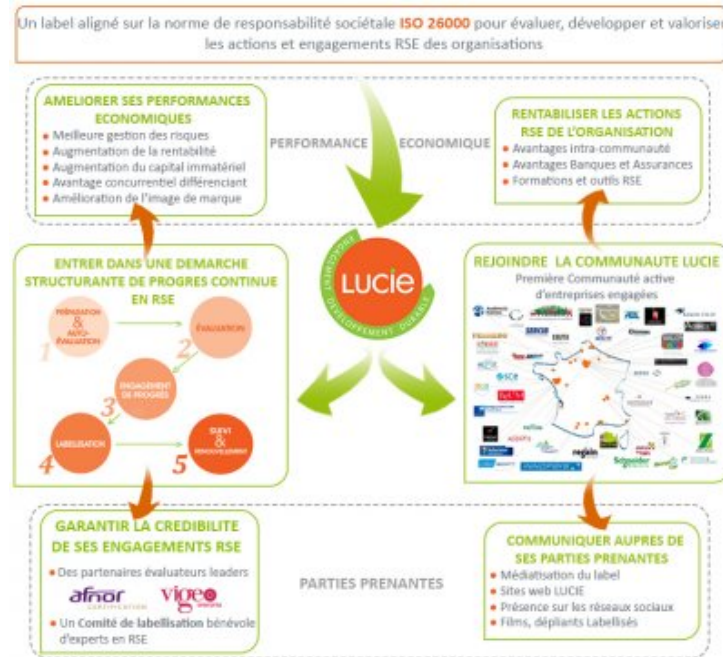
## A propos du Label LUCIE



### LUCIE

Créée en 2009 à l'initiative de Qualité France Association (fédération d'associations de consommateurs créatrice de labels et de certificats de qualité depuis 1947), le label LUCIE témoigne de l'engagement d'une organisation en matière de Responsabilité Sociétale selon les lignes directrices de la norme l'ISO 26000. La démarche de labellisation LUCIE permet à une entreprise d'évaluer, de développer et de valoriser auprès de toutes ses parties

prenantes ses actions et engagements en matière de RSE. Le Label LUCIE assure en outre la promotion des organisations labellisées par des actions de communication mutualisées, anime la communauté des labellisés et fournit des services et avantages aux membres de la Communauté LUCIE.



## Le label LUCIE en bref

▶ Site web : <http://labellucie.com>

## A propos du partenariat CJD-LUCIE autour de la Performance Globale

Le CJD et le Label LUCIE partagent une même vision de la performance, qui ne doit plus être strictement perçue à l'aune de critères économiques ou financiers, pour redonner du sens à ce que font et produisent les entreprises françaises. A l'heure où la crise économique et financière provoque une remise en question du fondement de notre économie et de ses valeurs, le CJD et le Label LUCIE s'engagent pour accompagner les jeunes dirigeants dans cette transformation vers une économie plus humaine, à l'écoute de ses parties prenantes, en faisant de la RSE une partie intégrante de leur stratégie et un véritable atout de compétitivité et de pérennité. Au-delà du partage des mêmes valeurs, cette collaboration s'appuie sur la norme ISO 26000, parue en novembre 2010, et qui est aujourd'hui le référentiel international pour toutes les démarches de développement durable des entreprises et organisations. Elle couvre sept questions centrales : la gouvernance, les droits de l'Homme, les relations et conditions de travail, l'environnement, les bonnes pratiques des affaires, les questions relatives aux consommateurs et l'engagement sociétal.

## Contacts

▶ CJD : [Aude de CASTET](#)

▶ Agence LUCIE : [Emilie RESTOUT](#)

Post-scriptum :

## L'outil en ligne de diagnostic et de pilotage GPS du CJD

▶ Un **questionnaire d'évaluation** de la Performance globale [http://www.jeunesdirigeants.fr/Portals/0/PG\_LogoGPS.jpg] de son entreprise

▶ Un **référentiel des pratiques et initiatives** de Performance globale et durable des PME et TPE

▶ La marque de **l'engagement du dirigeant** à respecter et faire respecter ses valeurs

▶ Pour les entreprises référencées : plus de **visibilité** auprès des parties prenantes et identification des axes de progrès.

Le questionnaire de diagnostic est accessible après inscription sur le site. Il comporte 100 questions.

Sur 10 thématiques de la performance globale :

- 6 parties prenantes : Clients, Fournisseurs et partenaires, Salariés, Actionnaires, Environnement, Société civile
- 4 thèmes de gouvernance : Valeurs, Stratégie, Pilotage économique, Innovation

Avec le GPS, les entreprises s'inscrivent dans une démarche de transparence, de progrès et de pilotage.

Ils ont la possibilité de publier leur rapport de performance globale.

A ce jour, plus de 200 dirigeants se sont évalués en ligne.

Parmi eux, 60 ont décidé de publier leur évaluation, et ainsi la rendre disponible auprès des autres dirigeants, du public et de toutes leurs parties prenantes.

Avec une initiation au GPS pour tout nouvel adhérent du CJD : plus de 500 adhérents supplémentaires s'évalueront chaque année.

▶ [Accéder au GPS](#)