

<https://cdurable.info/Placements-solidaires-2014-pour-allier-utilite-sociale-et-rentabilite-financiere.html>

Placements 2014

# Les placements solidaires : une aubaine pour allier utilité sociale, rentabilité financière et avantages fiscaux



ce - Contribution Economique - Finance durable -  
Date de mise en ligne : jeudi 24 juillet 2014

---

Copyright © CDURABLE.info l'essentiel du développement durable - Tous  
droits réservés

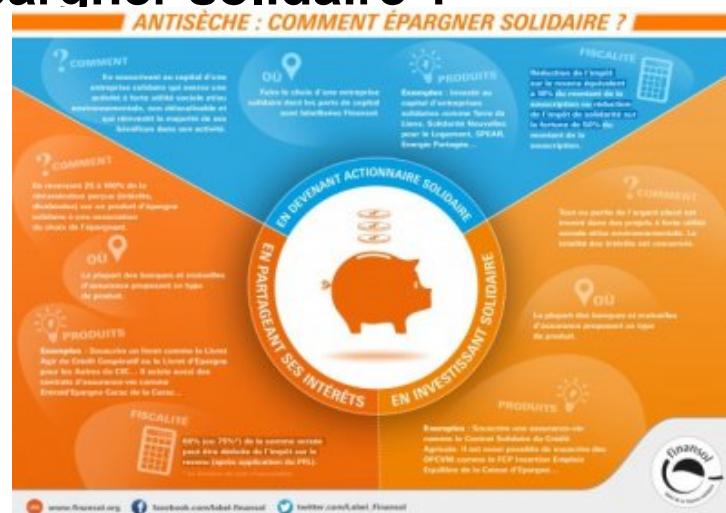
---

L'intérêt des Français pour les produits d'épargne solidaire ne diminue pas, bien au contraire. En 2013, l'encours enregistré a atteint le record de 6,02 milliards d'euros, en hausse de 28% sur un an. Ainsi, Finansol, acteur majeur de la finance solidaire détaille les bénéfices des différents produits d'épargne solidaire, qui aujourd'hui attirent de plus en plus les particuliers à la recherche d'une double rentabilité : sociale et financière.



L'épargne solidaire c'est simple : les produits d'épargne solidaire labellisés Finansol [1] se déclinent sur le même modèle que les produits d'épargne classique auxquels s'ajoutent un mécanisme de solidarité et permettent, la plupart du temps, de bénéficier de réductions d'impôts.

## Comment épargner solidaire ?



### Infographie Placements solidaires - Finansol

Avec une large gamme de produits d'épargne de partage disponibles dans la plupart des établissements financiers, les épargnants sont de plus en plus nombreux à se tourner vers ce type de placements.

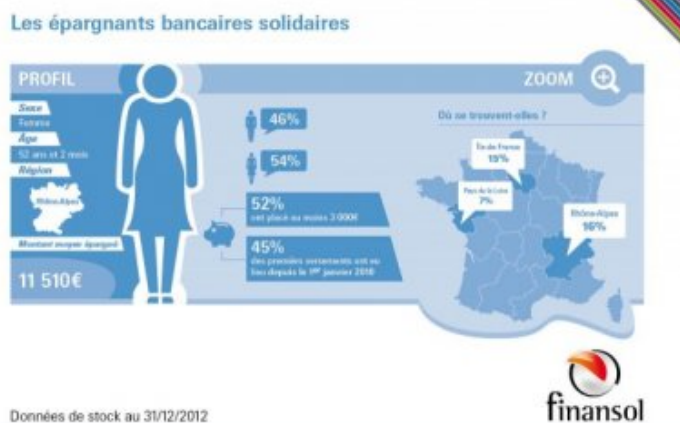


### Exemple de Placements solidaires analysés par Finansol

Facile d'accès, souvent sécurisés, ces produits d'épargne permettent de partager ses intérêts avec une association de son choix. Ce geste engagé ouvre droit à une réduction d'impôts de 66% du montant des dons dans la limite de 20% du revenu imposable qui séduit les épargnants qui peuvent ainsi allier solidarité et rentabilité financière.

Mais, quel est le profil de ces épargnants bancaires solidaires ? C'est ce que révèle Finansol, acteur majeur du secteur dans cette infographie (plus de détails dans la synthèse de l'étude sur les épargnants solidaires).

## Les épargnants bancaires solidaires



### Les épargnants bancaires solidaires - Finansol

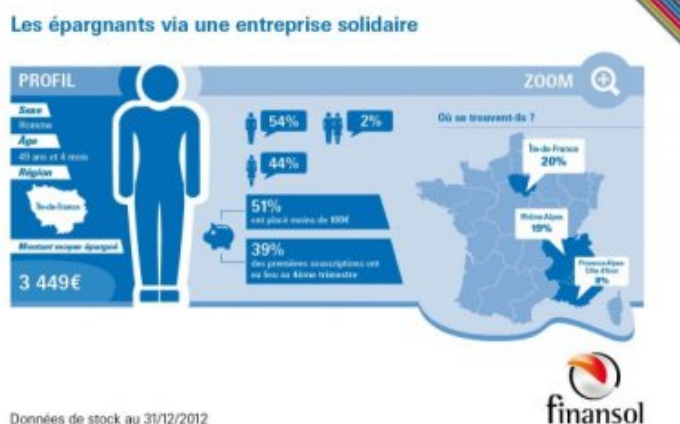
L'autre mécanisme de solidarité est l'investissement solidaire. Ce type de produits pour lequel tout ou partie de l'argent placé est directement investi dans des entreprises à forte utilité sociale et/ou environnementale donne droit à des avantages fiscaux réellement intéressants (réduction de l'impôt sur le revenu de 18 % du montant de la souscription, ou réduction de l'impôt de solidarité sur la fortune (ISF) de 50 % du montant de la souscription).

Pour en profiter, près de 4 épargnants solidaires « en direct » sur 10 souscrivent à ce type produit au dernier trimestre, pour bénéficier des dispositifs fiscaux associés. Près d'une nouvelle souscription sur cinq est ainsi effectuée au mois de décembre (les souscriptions se terminant le 31 décembre de chaque année pour investir au capital d'une entreprise).

Ces données, issues de l'étude publiée par Finansol sur les épargnants solidaires dévoile ainsi le profil de ces épargnants qui investissent directement au capital d'une entreprise.

Il s'agit donc d'un homme (54%), âgé de 49 ans, vivant en Ile-de-France (20%) et investissant en moyenne 3 449 Euros.

## Les épargnants via une entreprise solidaire



### Les épargnants via une entreprise solidaire - Finansol

## Exemple de Placements solidaires

 [Télécharger le document "Exemple de Placements solidaires analysés par Finansol"](#)

*Post-scriptum :*

## Méthodologie de l'étude sur les épargnants solidaires

L'étude sur les épargnants solidaires a été réalisée auprès d'un échantillon représentant entre 60 et 65% des épargnants solidaires en France, au 31 décembre 2012, soit environ 565 000 individus répartis sur plus de 80 produits d'épargne solidaire. Seuls les particuliers ont été étudiés, excluant de fait les personnes morales.

Pour constituer l'échantillon, de nombreux paramètres ont été pris en compte parmi lesquels la nature des produits d'épargne, les différents mécanismes de solidarité, les domaines d'activité financés par l'épargne solidaire ou encore la diversité des acteurs solidaires rassemblant le plus grand nombre d'épargnants.

Cette étude repose sur les épargnants solidaires des 16 organismes suivants : Amundi, Babyloan, BNP Paribas, Banque Populaire Occitane, Caisse Solidaire, Carac, Crédit Coopératif, Habitat et Humanisme, Herrikoa, la Nef, MAIF, Natixis, Oikocredit, SIDI, SPEAR et Terre de Liens.

Une série d'entretiens d'épargnants solidaires des villes de Paris, Lyon, Lille et leurs périphéries ont également été menés par le cabinet Brain Value du 16 au 30 septembre 2013.

---

[1] Depuis 1997, le label Finansol, attribué par un comité d'experts indépendant, distingue les placements d'épargne solidaire. Il garantit aux épargnants qu'ils contribuent réellement au financement d'activités génératrices d'utilité sociale et/ou environnementale.