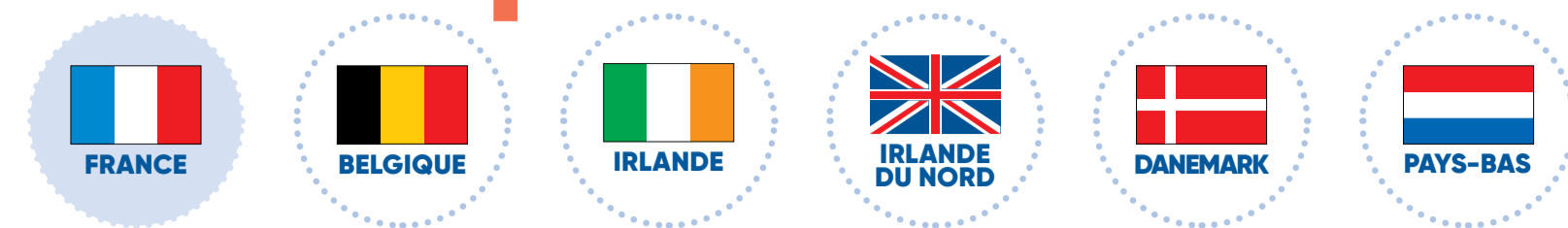


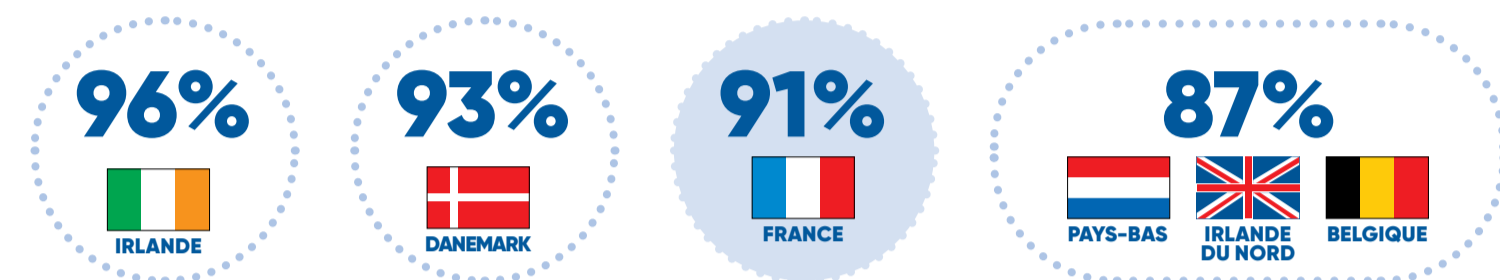
La filière laitière engagée à l'échelle européenne pour créer un avenir plus durable



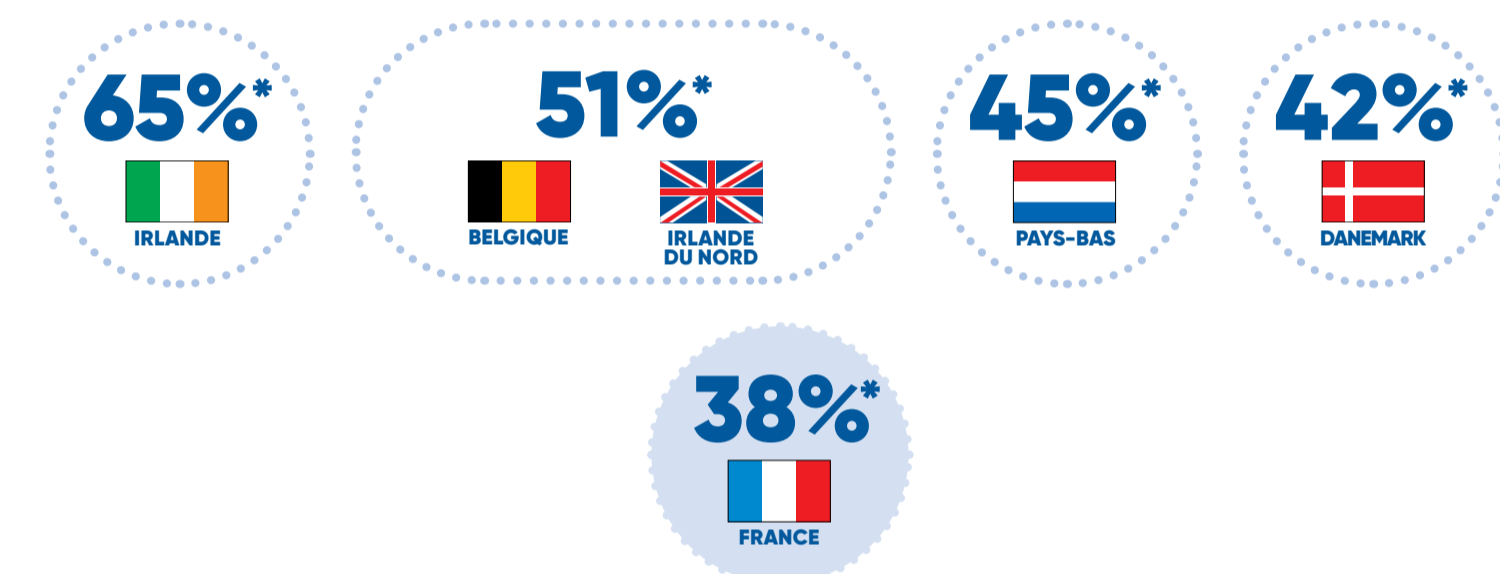
Depuis 2018, six pays – France, Belgique, Irlande, Irlande du Nord/UK, Danemark et Pays-Bas – se sont engagés dans un programme européen de trois ans soutenu par la Commission Européenne pour mieux faire connaître les initiatives de la filière laitière en faveur du climat. Dans le cadre de ce programme, une étude a été réalisée auprès de la population de ces six pays sur leur sensibilité aux questions climatiques et la manière dont la filière laitière peut répondre à leurs attentes.

Une prise de conscience climatique globale mais des comportements qui varient en fonction des pays

Les européens sont conscients du changement climatique ...
Les 6 pays européens sont largement d'accord sur le fait que le climat est en train de changer.

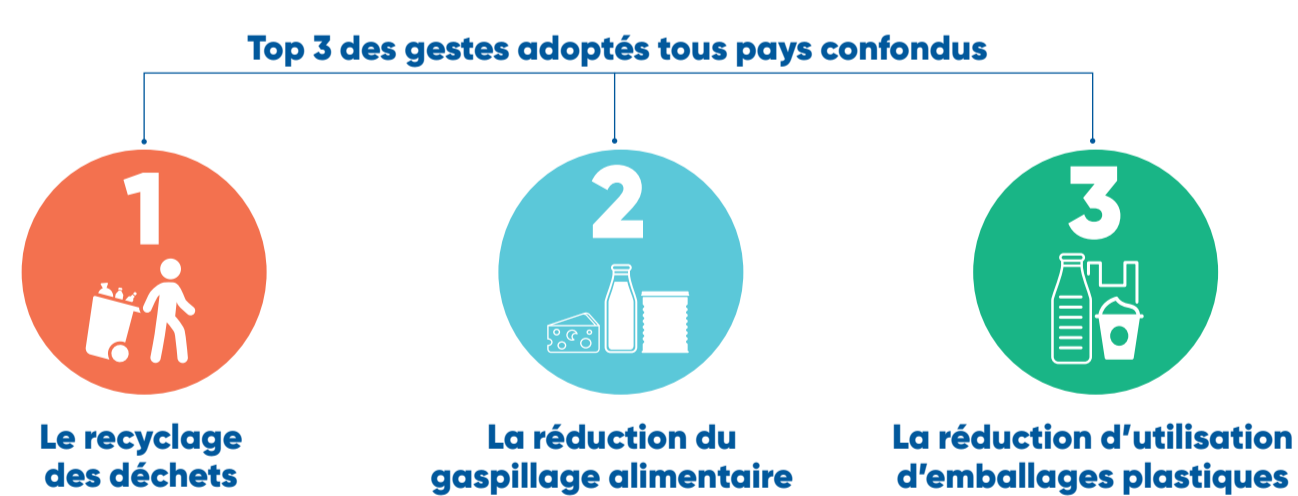


... mais les pays sont impliqués de manière nuancée.
Se déclarent impliqués dans une certaine mesure sur la question environnementale



Des changements de comportements initiés mais pas au sein de tous les pays

Tous les pays déclarent majoritairement avoir intégré de nouveaux comportements pour répondre au changement climatique, à l'exception de la Belgique (46% des répondants)



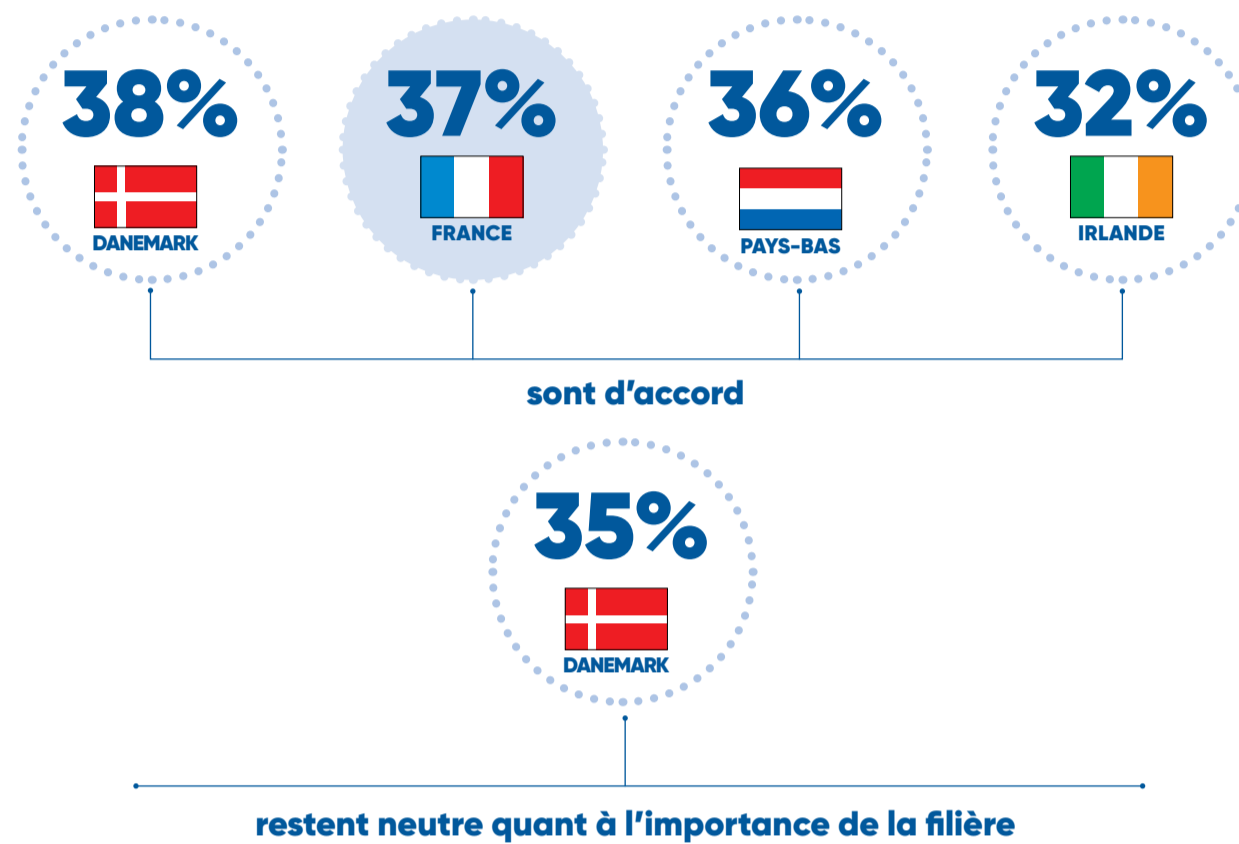
3 acteurs responsables de la protection de l'environnement communs à (presque) tous les pays



Pour la France, les pays industrialisés sont davantage responsables que les personnes politiques (45% des répondants)

Une filière appréhendée comme utile à la construction d'un avenir plus durable

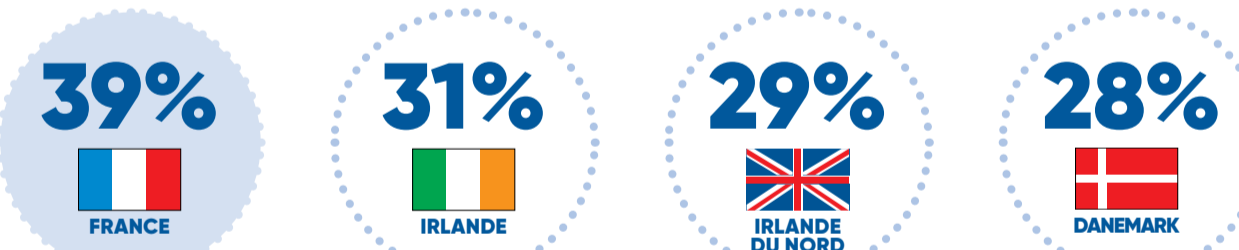
Les européens sont majoritairement d'accord sur l'importance de la filière laitière dans la création d'un avenir plus durable ...



... et sur sa capacité à nourrir le monde de manière durable

Entre 34% et 44% des sondés des 6 pays prêtent un rôle à la filière laitière dans l'alimentation durable

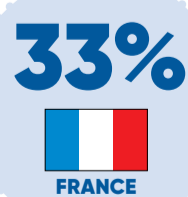
Alors que la protection des ressources naturelles est le premier enjeu associé par tous les pays à la notion de développement durable, la majorité des sondés est d'accord pour dire que la filière laitière contribue à préserver les paysages, la faune et la flore.



L'opinion des pays sur les efforts menés par la filière pour limiter son impact sur l'environnement est plutôt neutre...



Seule la France sort du lot et est majoritairement d'accord pour dire que la filière laitière fait des efforts pour limiter son impact.



Les solutions et initiatives mises en place par les filières européennes pour contribuer à un futur plus responsable

Tous les pays ont mis en place des outils de monitoring ou de pilotage permettant de mesurer et d'adapter leur activité pour limiter leur impact environnemental, grâce à différents indicateurs, spécifiques à chaque territoire.

BELGIQUE
Un outil de monitoring comprenant 35 indicateurs, regroupés en 7 thèmes : bien-être, énergie, biodiversité, alimentation animale, eau/sol, social
Premiers résultats : 1/4 des éleveurs ont déjà mis en place des mesures supplémentaires pour améliorer la biodiversité.

DANEMARK
Un outil d'évaluation de la « durabilité » comprenant 15 indicateurs regroupés en 3 thèmes : économie, social, environnement.
Les éleveurs sont incités à utiliser le plus possible le pâturage
Premiers résultats : 96% des vaches laitières danoises sont au pâturage.

IRLANDE DU NORD
Plusieurs outils de pilotage à disposition des éleveurs, regroupés en thèmes : carbone, alimentation animale, énergie, eau
Un accent particulier est porté sur la mise en place de pratiques permettant de limiter les excédents de phosphore des exploitations
Premiers résultats : moins 26% de CO2eq/l de lait en dix ans.

IRLANDE
Un schéma global pour mesurer les performances en « durabilité » de l'ensemble des acteurs. Les thèmes sont regroupés : économie, eau, sol, pesticides, énergie, biodiversité, social
Premiers résultats : la teneur en phosphore des sols a diminué dans 66% des échantillons.

PAYS-BAS
Un outil d'évaluation avec des indicateurs sur les thèmes climat, biodiversité et énergie, pour l'ensemble des exploitations.
La filière laitière met au point des solutions locales pour créer des exploitations laitières neutres en énergie grâce aux panneaux solaires, éoliennes et récupérateurs de chaleur du lait
Premiers résultats : 1/4 des exploitations ont déjà des panneaux solaires et 62% ont un récupérateur de chaleur.

FRANCE
La France a travers son programme « Ferme Laitière Bas Carbone » réalise un diagnostic environnemental dans les fermes pour encourager les éleveurs à réduire leurs émissions de GES.
Premiers résultats : 10 000 éleveurs engagés, l'objectif est d'impliquer un éleveur sur deux d'ici à cinq ans et 100% d'ici à dix ans.

*pourcentage représentant la majorité des répondants

Enquête réalisée dans six pays sur un échantillon de 2 000 répondants âgés de 18 à 65 ans dans chaque pays à l'exception de la Flandre (Belgique), où l'échantillon était composé de 1 000 répondants âgés de 18 à 65 ans et de l'Irlande du Nord où l'échantillon était composé de 700 répondants âgés de 18 à 65 ans. Les données ont été recueillies en mars-avril 2019 pour la France, le Danemark, l'Irlande, la Belgique et les Pays-Bas et en juillet pour l'Irlande du Nord.