



SOLIDAIREVILLE
L'APPLI QUI CHANGE
DRÔLEMENT LES CHOSES

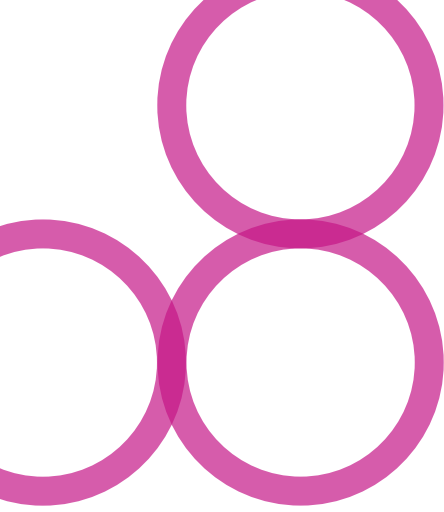


La plateforme de micro-dons du CCFD-Terre solidaire

DOSSIER DE PRÉSENTATION



ccfd-terre solidaire



Sommaire

| | |
|--|-----------|
| SolidaireVille, plateforme innovante de micro-dons. Une première!..... | 3 |
| Des projets au service du développement : 3 cas à la loupe dans SolidaireVille..... | 5 |
| Le CCFD-Terre Solidaire, première ONG française de développement | 8 |
| SolidaireVille en image | 10 |

.....

CONTACT

Nous sommes disponibles pour vous répondre si vous avez besoin d'informations complémentaires.

N'hésitez pas à nous contacter :

Lucie Bringer, Responsable Marketing du CCFD-Terre Solidaire

Tel : 01 44 82 81 08

Email : l.bringer@ccfd.asso.fr

Benoit Faverial, Directeur projet d'Atchik-Services :

Tel : 06 78 21 55 24

Email : benoit.faverial@atchik-services.com

CCFD-Terre Solidaire :

4, rue Jean Lantier 75001 Paris - ccfd-terresolidaire.org



SolidaireVille, plateforme innovante de micro-dons. Une première !

.....
Un tracteur pour envoyer des enfants à l'école, un sac de graines de pommes de terre pour améliorer la situation des femmes. Dans SolidaireVille, des pixels dévoilent la vie d'hommes et de femmes qui inventent des solutions à leurs problèmes !

SolidaireVille n'est pas un jeu. Mais bien une plateforme de dons, ludique et virale. Développée sur Facebook, l'application SolidaireVille permet de découvrir les projets réels défendus par le CCFD-Terre Solidaire, ici et là-bas, et de soutenir son action.

Le principe est simple. La plateforme offre la possibilité de faire des dons en achetant des cadeaux virtuels à offrir à ses amis. Ainsi, des tracteurs, des sacs de semences, des packs de manifestation, parmi d'autres, sont proposés aux donateurs et à leurs amis en se diffusant sur Facebook pour sensibiliser chacun à une juste cause.

.....

SolidaireVille : la plateforme est virtuelle, la cause est réelle

La problématique du développement est complexe à appréhender. Grâce à cette plateforme, le CCFD-Terre Solidaire a l'ambition de permettre à chacun de comprendre son rôle, ses missions, et de sensibiliser un grand nombre aux questions de solidarité internationale.

Une démarche simple et ludique

SolidaireVille, version Bêta, offre la possibilité à l'utilisateur de découvrir trois projets soutenus par le CCFD-Terre Solidaire, sur trois continents, axés sur trois thématiques différentes : souveraineté alimentaire, éducation et justice sociale.

Pour chacun des projets l'utilisateur peut choisir d'offrir à ses amis un cadeau qui raconte une vraie histoire de solidarité internationale. Ainsi, sont proposés des tracteurs, des sacs de semences, des médicaments ou un pack de manifestation.

Une fois le paiement réalisé, ces cadeaux sont à offrir à ses amis Facebook !

Pourquoi SolidaireVille est sur Facebook

Le CCFD-Terre Solidaire a fait le choix d'investir un réseau social de grande envergure comme Facebook pour permettre l'effet de viralité et toucher le plus grand nombre. Et avec des cadeaux à très petits montants, le CCFD-Terre Solidaire offre à chacun la possibilité de participer à cette démarche.

100 % des fonds collectés contribuera au financement des missions de l'association.

SolidaireVille : le cadeau est virtuel, le don est réel

S'amuser, être solidaire... et bénéficier de la déduction fiscale

Chaque cadeau est un véritable don. Par l'achat de cadeau, l'utilisateur va pouvoir profiter d'une réduction d'impôts de 66 % du montant versé dans la limite de 20 % de son revenu imposable. Ainsi, un don de 20€, soit l'achat de 4 tracteurs, ne coûtera en réalité que 6,80€ après déduction. Un reçu fiscal sera adressé à cet effet.

SolidaireVille, ça démarre quand ?

La mise en ligne de l'application sera effective dès avril 2012. Si 3 projets sont aujourd'hui présentés, le CCFD-Terre Solidaire espère à terme pouvoir illustrer et intégrer une large palette de projets de partenaires qu'il soutient.



Des projets au service du développement : 3 cas à la loupe dans SolidaireVille

.....
Pour remplir sa mission de solidarité internationale, le CCFD-Terre Solidaire a fait le choix de soutenir des initiatives de la société civile dans une relation de partenariat et non une relation d'assistance. Au fil de cinq décennies, cette approche a permis l'émergence d'acteurs locaux de développement et de transformation sociale vers plus de justice, de dignité et d'humanité, tout autour du monde. SolidaireVille met en lumière 3 projets emblématiques de l'action du CCFD-Terre Solidaire.
.....



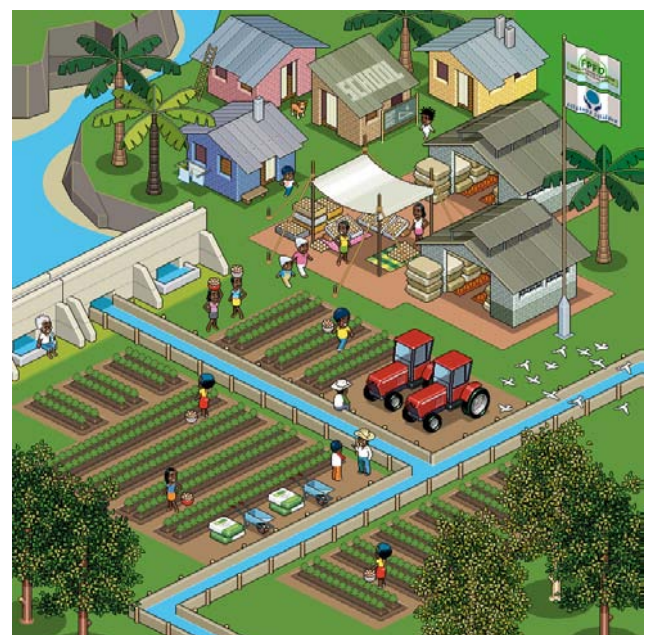
Guinée-Conakry

Fouta Djallon – Fédération des paysans du Fouta Djallon (FPFD)

C'est l'histoire d'une pomme de terre qui a réussi à nourrir 500 000 personnes, à développer l'irrigation des champs et même à favoriser l'alphabétisation en plein cœur de l'Afrique.

Au début des années 1990, dans la région du Fouta Djallon, en Guinée Conakry, une poignée de petits paysans décide de lutter contre les crises alimentaires qui ravagent le pays. Regroupés au sein de la Fédération des Paysans du Fouta Djallon (FPFD), contre l'avis de tous mais avec le soutien du CCFD-Terre Solidaire, ils décident de se lancer dans la culture de la pomme de terre, inexistante dans la région.

Un succès ! La pomme de terre « Belle de Guinée », s'est imposée dans les assiettes et sur les étals en moins de 10 ans. Aujourd'hui, elle est cultivée par plus de



20 000 petits producteurs, nourrit directement ou indirectement 500 000 personnes. Environ 70 % de la production sont consommés localement, et le reste est commercialisé en Guinée ou exporté vers les marchés des pays voisins.

Avec près de 20 000 tonnes de production par an, des milliers d'emplois ont été créés. Les petits producteurs, qui comptent désormais 66 % de femmes, ont vu leur qualité de vie fortement progresser. Oubliés les greniers vides : désormais, leurs familles mangent à leur faim, font des économies et des réserves, se lancent dans le commerce et peuvent envoyer leurs enfants à l'école.

Chroniquement instable, en proie à une crise alimentaire récurrente, le pays est heureux de pouvoir compter sur de telles initiatives. Le rôle du CCFD-Terre Solidaire est de faire que ces projets se multiplient ici et dans les autres pays les plus vulnérables, pour un monde sans faim.

Projet 2

Pérou

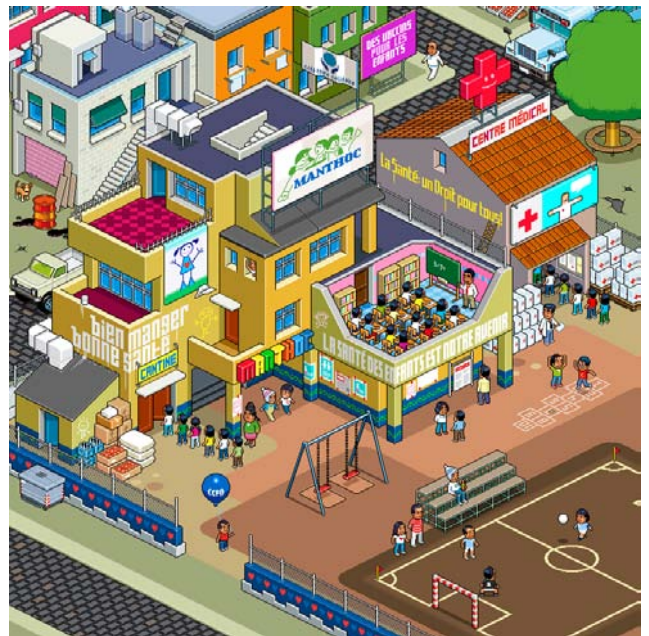
Lima - MANTHOC

Pour 500 enfants péruviens forcés de travailler, le chemin le plus court pour retourner à l'école... passe par la cantine. Celle du centre du MANTHOC, partenaire du CCFD-Terre Solidaire, qui leur ouvre un avenir meilleur.

Au Pérou, 63 % des enfants et adolescents vivent en situation de pauvreté. Parmi eux 2 millions d'enfants travaillent, souvent pour contribuer aux besoins vitaux de leur famille. Exposés à de multiples risques : accidents, pollution, maltraitance, ils connaissent aussi de nombreux problèmes de santé dus à la dénutrition, au manque de ressources économiques et à une mauvaise hygiène. Leur niveau scolaire est souvent très bas.

Une organisation défend leurs droits : le MANTHOC. Il accompagne 500 familles des quartiers populaires de Lima et autant d'enfants et adolescents travailleurs, dont beaucoup de cireurs de chaussures ou de laveurs de pare-brises, et scolarisés entre 7 et 17 ans. Comment ? En les rescolarisant ou en contribuant à leur éducation, en leur donnant une connaissance concrète de leurs droits ou encore en leur donnant accès aux soins médicaux dont ils ont besoin. Au quotidien, le centre du MANTHOC, dans la banlieue de Lima, leur permet même de manger à leur faim grâce à une cantine et de suivre des ateliers d'éducation à la nutrition.

Le CCFD-Terre Solidaire sait qu'il reste du chemin à parcourir pour que tous les enfants puissent avoir accès à leurs droits les plus fondamentaux : manger, s'éduquer, se soigner. Le projet du MANTHOC montre que les solutions existent et sont faciles à mettre en œuvre. Ce n'est qu'une question de moyen.



Sri Lanka WSU-HDO

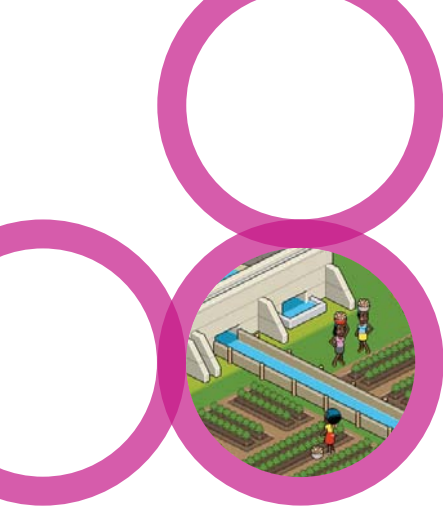
May day ! Ce n'est pas un appel au secours mais un appel au respect de leurs droits bafoués lancé par des travailleurs des plantations de thé, des domestiques et des travailleurs migrants chaque premier mai à Sri Lanka.

Alors que l'industrie du thé constitue l'un des piliers de l'économie du Sri Lanka, les conditions de vie des travailleurs des plantations au centre de l'île sont très précaires. 85 % des ouvriers agricoles sont des Tamouls d'origine indienne qui subissent des discriminations dans leur accès à l'éducation, à la santé et à la protection sociale.



WSU-HDO, Organisation Non Gouvernementale tamoule créée en 1991 est partenaire du CCFD-Terre Solidaire depuis 2001. Elle intervient notamment dans les plantations de thé et améliore concrètement la situation de ces ouvriers. Ouverture d'écoles et formation de professeurs, sensibilisation des ouvriers agricoles à leurs droits, création d'un syndicat indépendant, formation aux droits de l'homme des dirigeants locaux... toutes ces actions permettent progressivement d'améliorer la situation de ces populations marginalisées.

Symbole de ces actions, la fête du travail ou « May Day » permet chaque année de rallier plus de 1 000 ouvriers. « Unissons-nous pour nos droits », « Un salaire pour notre travail », « Nous voulons une terre et un toit » : ces hommes et ces femmes n'ont plus peur de manifester haut et fort pour le respect de leurs droits.



Le CCFD-Terre Solidaire, première ONG française de développement

.....

Soutenir les idées des plus pauvres dans 60 pays et donner vie à leurs projets agricoles, artisanaux, commerciaux afin de nourrir durablement leur famille, leur quartier, leur village, telle est depuis plus de 50 ans l'action originale du CCFD-Terre Solidaire. Pas d'expatriés donc mais des projets individuels et collectifs portés par des milliers d'hommes et de femmes dans le monde.

En 2010, ces 466 projets ont été rendus possibles par l'engagement de 15 000 membres du CCFD-Terre Solidaire partout en France et de 360 000 donateurs qui soutiennent notre indépendance – 91% des fonds de l'association proviennent ainsi de leur générosité (le CCFD-Terre Solidaire est agréé par le Comité de la Charte du don en confiance).

Là-bas, ces idées permettent à des hommes et des femmes de vivre ; ici, là-bas, partout sur la planète, tous ces succès mais aussi nombre d'échecs nous permettent d'agir pour changer le monde.

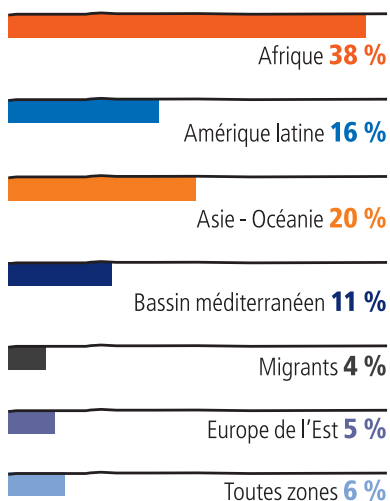
.....

La mission de solidarité internationale du CCFD-Terre Solidaire place le développement de tout homme au cœur de ses préoccupations. Cette mission se décline à travers trois lignes d'actions complémentaires :

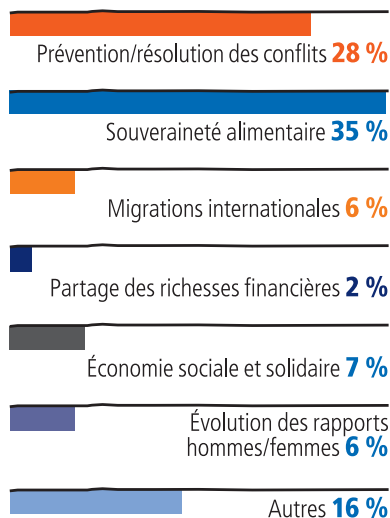
- › **Le soutien à des initiatives** de développement promues et mises en œuvre par des partenaires situés dans des pays du Sud et de l'Est.
- › **Une politique d'éducation au développement** en France qui incite le citoyen à exercer sa responsabilité et à agir individuellement et collectivement.
- › **Une démarche de plaidoyer** auprès des responsables politiques et économiques français, européens et internationaux, pour qu'ils prennent davantage en compte les intérêts des populations du Sud.

RÉPARTITION GÉOGRAPHIQUE DES DÉPENSES EN 2009

(21,7 millions d'euros)



RÉPARTITION DES SOUTIENS AUX PARTENAIRES PAR THÉMATIQUE EN 2009



Dates-clés du CCFD-Terre Solidaire

- › **19 juin 1961** : création du Comité catholique contre la faim (CCCC) selon la Loi 1901
- › **1968** : première campagne de sensibilisation destinée aux jeunes
- › **1983** : création du premier produit financier de partage, le FCP «Faim et Développement», associant légitime rémunération de l'épargne et aide au développement ; création de la SIDI (Solidarité internationale pour le développement et l'investissement), filiale du CCFD qui appuie des structures de financements de proximité
- › **1984** : le CCFD est reconnu Association d'utilité publique
- › **1986** : le CCFD devient membre du Conseil national de la solidarité
- › **1992** : Terre d'Avenir, forum international du développement organisé par le CCFD au Bourget, réunit 60 000 personnes
- › **1993** : le CCFD est déclaré Grande cause nationale de l'année
- › **1998** : le CCFD obtient le Statut spécial consultatif auprès du Conseil économique et social des Nations unies
- › **2008** : le CCFD associe un prénom à son nom et devient le CCFD-Terre Solidaire
- › **2010** : la campagne Aidons-l'argent pour dénoncer les 800 milliards d'euros qui s'évadent chaque année des pays du Sud vers les paradis fiscaux
- › **2012** : le CCFD-Terre Solidaire lance la première plateforme de micro-dons sur Facebook : SolidaireVille



SolidaireVille en images

1. LA LANDING PAGE

facebook Recherche

SOLIDAIREVILLE
L'APPLI QUI CHANGE DRÔLEMENT LES CHOSES

PARTAGER L'APPLICATION COMMENT ÇA MARCHE ?

Changez le monde pour de bon !

Une pomme de terre qui permet de nourrir 500 000 personnes ? Une cantine pour rescolariser des enfants péruviens contraints au travail ? Ces projets de solidarité menés par le CCFD-Terre Solidaire sont bien réels. Vous aussi vous pouvez les soutenir et agir pour que chacun vive dignement.

Venez régulièrement nous rendre visite, découvrez nos nouveaux projets et offrez à vos amis des cadeaux solidaires qui feront évoluer le jeu mais aussi la vie de milliers de personnes !

Prêts pour construire un autre monde ? Bienvenue à SolidaireVille !

Comment ça marche ?

- 1 Découvrez nos projets solidaires sur la carte
- 2 Achetez des cadeaux pour soutenir les projets choisis
- 3 Offrez ces cadeaux solidaires à vos amis et invitez les à SolidaireVille !

MON RAISER SOLIDAIRE
0 article DE
Page ma recommandation

MES CADEAUX SOLIDAIRES
Vous avez 0 cadeau à offrir
offrir mes cadeaux

Où va mon argent ?

Tous les projets soutenus

Guinée Conakri Fouta Djallon

Fédération des paysans du Fouta Djallon
C'est l'histoire d'une pomme de terre qui a réussi à nourrir 500 000 personnes, à développer l'irrigation des champs et même à favoriser l'alphabétisation. Faites connaissance avec « La Belle de Guinée » !

Aidez les paysans du Fouta-Djallon, choisissez un cadeau !

Tracteur 5€ Semence 1€ Grenier 20€ Irrigation 10€

500€

Baptiste de Praelles Accueil

- Baptiste de Praelles joue à The Sims Social. 2 y a 10 minutes
- Juliette Darbois, Lucile Moreau et Charlotte GERMOND aiment smart France. Lien commentari...
- Baptiste de Praelles a gagné 1 sur 150 récompenses dans The Sims Social.
- Break The Ice They just met Belle, LittleLeven's most famous resident! Click to meet her too!
- Cecile Avart a joué à Diamond Dash. 2 y a 10 minutes
- Raph Fléllou de Bongourtonpoul a joué à Lembus - Word Game. 2 y a environ une heure
- Tony Romero a joué à Grails Grails. 2 y a environ une heure
- Baptiste de Praelles a joué à The Sims Social. 2 y a 2 heures

2. UNE PAGE PROJET

facebook Recherche

SOLAIDREVILLE
L'APPLI QUI CHANGE DRÔLEMENT LES CHOSES

PROJET : **Fouta Djallon**

C'est l'histoire d'une pomme de terre ambitieuse. Ses défis ? Nourrir 500 000 personnes, développer l'irrigation des champs ou encore favoriser l'alphabétisation ! Alors faites connaissance avec « la Belle de Guinée », achetez des semences, des tracteurs, des greniers, offrez les à vos amis et contribuez à changer l'histoire du Fouta Djallon !

Tracteur 543 Semence 671
Grenier 264 Irrigation 902

Les dons récoltés 142765 € Les amis du projet 34591

ACHETER UN CADEAU POUR UN AMI MON PREMIER SOLIDAIRE 26 MES CADEAUX SOLIDAIRES 22

5000€
500€
DONS

MISSION : souveraineté alimentaire

DES CHIFFRES QUI COMPTENT

500 000 personnes dépendent de la FPDF pour se nourrir

20 000 petits producteurs sont regroupés au sein de la FPDF

62% de la population est encore analphabète (79,46 % chez les femmes)

40 centres d'alphabétisation restent à créer

MES AMIS SOLIDAIRES

Soutenir les autres projets
Sélectionner un projet
VISITER

Baptiste de Prailles a joué à The Sims Social. Il y a 10 minutes

Juliette Darbois, Lucille Moreau et Charlotte GERMOND aiment smart France. Une commercial

Baptiste de Prailles a gagné 1 sur 125 récompenses dans The Sims Social.

Break The Ice They just met Bella, LittleAvent's most famous resident! Click to meet her too!

Cécile Avart a joué à Diamond Dash. Il y a 12 minutes

Raph Flapap de Boursourtonpail a joué à Escalade - Word Game. Il y a environ une heure

Tony Romero a joué à Grails Grails. Il y a environ une heure

Baptiste de Prailles a joué à The Sims Social. Il y a 2 heures