

FIDUCIAIRE

ARDECHOISE



Siège Social: 50 Boulevard Maréchal Leclerc  
BP 140 07201 AUBENAS CEDEX  
Tel: 04 75 35 20 05  
Adresse e mail : [contact@fid07.org](mailto:contact@fid07.org)

Etablissements secondaires :

-  
51 Boulevard Peschaire Alizon  
07150 VALLON PONT D'ARC  
Tel : 04 75 37 13 07

-  
1 Place Ollier  
07140 Les Vans  
Tel : 04 75 37 21 86

Associés Membres de l'Ordre :

KUGENER Sylvie

-  
BRUN Thierry

**Société d'Expertise Comptable**

*inscrite au tableau de l'Ordre de Rhône Alpes*

Société anonyme au capital de 175.000 euros - Siret 335 161 014 00014 - Naf 6920Z

## **MA COOP LA VIE AU VERT**

Place Edouard Fournier  
48800 PIED DE BORNE

**COMPTES ANNUELS**

**du 01/01/2014 au 31/12/2014**

# Sommaire

<b>Attestation de Présentation</b>	<b>2</b>
<b>Bilan et Compte de Résultat</b>	<b>4</b>
<b>Soldes intermédiaires de gestion</b>	<b>11</b>
<b>Liasse fiscale</b>	<b>13</b>

# Attestation de présentation

## Attestation de Présentation

### ATTESTATION

d'expert comptable

#### MISSION DE PRÉSENTATION DES COMPTES ANNUELS

Dans le cadre de la mission de Présentation des comptes annuels de l'entreprise MA COOP LA VIE AU VERT pour l'exercice du 01/01/2014 au 31/12/2014 et conformément à nos accords, j'ai effectué les diligences prévues par les normes définies par l'Ordre des Experts Comptables.

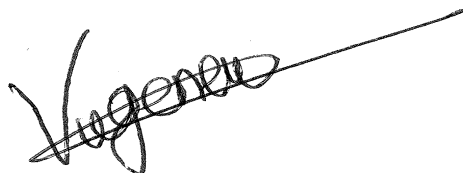
A la date de mes travaux qui ne constituent pas un audit et à l'issue de ceux ci, je n'ai pas relevé d'élément remettant en cause la cohérence et la vraisemblance des comptes annuels.

Les comptes annuels ci-joints, qui comportent 21 pages, se caractérisent par les données suivantes :

total du bilan	127 756,32 Euros
chiffre d'affaires	208 616,62 Euros
résultat net comptable	-8 002,70 Euros

Fait à AUBENAS  
Le 17/07/2015

Signature de l'Expert Comptable



# Bilan et Compte de Résultat

## Bilan et Compte de Résultat

ACTIF	Exercice clos le 31/12/2014 (12 mois)				Exercice précédent 31/12/2013 (12 mois)	
	Brut	Amort. & Prov	Net	%	Net	%
Fonds commercial						
Autres immobilisations incorporelles						
Immobilisations corporelles	39 635	2 067	37 568	29,41	1 980	3,33
Immobilisations financières	90		90	0,07	90	0,15
<b>ACTIF IMMOBILISÉ</b>	<b>39 725</b>	<b>2 067</b>	<b>37 658</b>	<b>29,48</b>	<b>2 070</b>	<b>3,48</b>
Matières premières, approv., en cours de production						
Marchandises	17 191		17 191	13,46	16 047	27,01
Avances et acomptes versés sur commandes						
Clients et comptes rattachés	12 605		12 605	9,87	15 522	26,13
Autres créances	48 500		48 500	37,96	3 711	6,25
Valeurs mobilières de placement						
Banques, C.C.P., et autres disponibilités	8 277		8 277	6,48	20 412	34,36
Caisse	1 333		1 333	1,04	1 650	2,78
Charges constatées d'avance	2 193		2 193	1,72		
<b>ACTIF CIRCULANT</b>	<b>90 099</b>		<b>90 099</b>	<b>70,52</b>	<b>57 342</b>	<b>96,52</b>
<b>TOTAL GÉNÉRAL ACTIF</b>	<b>129 823</b>	<b>2 067</b>	<b>127 756</b>	<b>100,00</b>	<b>59 412</b>	<b>100,00</b>

PASSIF	Exercice clos le 31/12/2014 (12 mois)		Exercice précédent 31/12/2013 (12 mois)		
Capital social ou individuel ( dont versé : )					
Ecart de réévaluation					
Réserve légale					
Réserves réglementées					
Autres réserves		9 518	7,45	9 518	16,02
Report à nouveau		9 998	7,83		
<b>Résultat de l'exercice</b>		<b>-8 003</b>	<b>-6,25</b>	<b>9 998</b>	<b>16,83</b>
Provisions réglementées		33 624	26,32		
<b>CAPITAUX PROPRES</b>		<b>45 137</b>	<b>35,33</b>	<b>19 516</b>	<b>32,85</b>
Provisions pour risques et charges					
Emprunts et dettes assimilées		52 900	41,41	12 200	20,53
Avances et acomptes reçus sur commande en cours					
Fournisseurs et comptes rattachés		21 139	16,55	15 682	26,40
Autres dettes		8 580	6,72	12 014	20,22
Produits constatés d'avance					
<b>DETTES</b>		<b>82 619</b>	<b>64,67</b>	<b>39 896</b>	<b>67,15</b>
<b>TOTAL GÉNÉRAL PASSIF</b>		<b>127 756</b>	<b>100,00</b>	<b>59 412</b>	<b>100,00</b>

<b>COMPTE DE RÉSULTAT</b>		Exercice clos le 31/12/2014 (12 mois)		Exercice précédent 31/12/2013 (12 mois)		Variation absolue (12 / 12)		%	
	Exportation	Total	%	Total	%	Variation	%		
<b>Ventes de marchandises</b>		<b>208 617</b>	100,00	<b>206 278</b>	100,00	<b>2 339</b>			1,13
<b>Production vendue biens</b>									
<b>Production vendue services</b>									
<b>Chiffres d'Affaires Nets</b>		<b>208 617</b>	100,00	<b>206 278</b>	100,00	<b>2 339</b>			1,13
Production stockée									
Production immobilisée									
Subventions d'exploitation reçues									
Autres produits		29 452	14,12	35 302	17,11	-5 850			-16,56
<b>Total des produits d'exploitation hors T.V.A.</b>		<b>238 068</b>	114,12	<b>241 580</b>	117,11	<b>-3 512</b>			-1,44
Achats de marchandises (y compris droits de douane)		158 005	75,74	141 068	68,39	16 937			12,01
Variation de stock (marchandises)		-1 145	-0,54	-6 272	-3,03	5 127			81,74
Achats de matières premières et autres approvisionnements				1	0,00	-1			-100,00
Variation de stock (matières premières et autres approv.)									
Autres achats et charges externes		18 735	8,98	20 621	10,00	-1 886			-9,14
Impôts, taxes et versements assimilés		900	0,43	801	0,39	99			12,36
Rémunérations du personnel		60 952	29,22	67 073	32,52	-6 121			-9,12
Charges sociales		8 423	4,04	8 623	4,18	-200			-2,31
Dotations aux amortissements		2 003	0,96	64	0,03	1 939			N/S
Dotations aux provisions									
Autres charges		21	0,01	1 359	0,66	-1 338			-98,44
<b>Total des charges d'exploitation</b>		<b>247 895</b>	118,83	<b>233 338</b>	113,12	<b>14 557</b>			6,24
<b>RÉSULTAT D'EXPLOITATION</b>		<b>-9 826</b>	-4,70	<b>8 242</b>	4,00	<b>-18 068</b>			-219,21
Produits financiers		152	0,07	351	0,17	-199			-56,69
Produits exceptionnels		1 790	0,86	1 731	0,84	59			3,41
Charges financières		118	0,06			118			N/S
Charges exceptionnelles				327	0,16	-327			-100,00
<b>RÉSULTAT AVANT PARTICIPATION ET IS</b>		<b>-8 003</b>	-3,83	<b>9 998</b>	4,85	<b>-18 001</b>			-180,04
Participation des salariés									
Impôts sur les bénéfices									
<b>Total des Produits</b>		<b>240 010</b>	115,05	<b>243 662</b>	118,12	<b>-3 652</b>			-1,49
<b>Total des Charges</b>		<b>248 013</b>	118,88	<b>233 665</b>	113,28	<b>14 348</b>			6,14
<b>RÉSULTAT NET</b>		<b>-8 003</b>	-3,83	<b>9 998</b>	4,85	<b>-18 001</b>			-180,04
		<i>Perte</i>		<i>Bénéfice</i>					
Dont Crédit-bail mobilier									
Dont Crédit-bail immobilier									

ACTIF	Exercice clos le 31/12/2014 (12 mois)				Exercice précédent 31/12/2013 (12 mois)	
	Brut	Amort. & Prov	Net	%	Net	%
Fonds commercial						
Autres immobilisations incorporelles						
Immobilisations corporelles	<b>39 635</b>	<b>2 067</b>	<b>37 568</b>	29,41	<b>1 980</b>	3,33
218100 Aai divers	8 077		8 077	6,32	2 044	3,44
218200 Materiel de transport	31 557		31 557	24,70		
281810 Amort.aai divers		728	-728	0,56	-61	0,10
281820 28182000		1 339	-1 339	-1,04		
Immobilisations financières	<b>90</b>		<b>90</b>	0,07	<b>90</b>	0,15
275000 Caution	90		90	0,07	90	0,15
<b>ACTIF IMMOBILISÉ</b>	<b>39 725</b>	<b>2 067</b>	<b>37 658</b>	29,48	<b>2 070</b>	3,48
Matières premières, approv., en cours de production						
Marchandises	<b>17 191</b>		<b>17 191</b>	13,46	<b>16 047</b>	27,01
371000 Stock de marchandises	17 191		17 191	13,46	16 047	27,01
Avances et acomptes versés sur commandes						
Clients et comptes rattachés	<b>12 605</b>		<b>12 605</b>	9,87	<b>15 522</b>	26,13
411000 Clients	12 605		12 605	9,87	15 522	26,13
Autres créances	<b>48 500</b>		<b>48 500</b>	37,96	<b>3 711</b>	6,25
409600 Consignes	439		439	0,34	131	0,22
443100 Subventions a recevoir	35 414		35 414	27,72		
444000 44400000	2 276		2 276	1,78	1 158	1,95
445830 Demande de rsbt tva	8 024		8 024	6,28		
445860 Tca s/factures non parvenu.	415		415	0,32	416	0,70
467100 Agence m&c					2 006	3,38
468700 Divers produits a recevoir	1 932		1 932	1,51		
Valeurs mobilières de placement						
Banques, C.C.P., et autres disponibilités	<b>8 277</b>		<b>8 277</b>	6,48	<b>20 412</b>	34,36
512050 Banques	3 125		3 125	2,45	4 060	6,83
512080 Livret cic	5 152		5 152	4,03	16 351	27,52
Caisse	<b>1 333</b>		<b>1 333</b>	1,04	<b>1 650</b>	2,78
531000 Caisse	1 333		1 333	1,04	1 650	2,78
Charges constatées d'avance	<b>2 193</b>		<b>2 193</b>	1,72		
486001 Avance maintenance véhicule	2 193		2 193	1,72		
<b>ACTIF CIRCULANT</b>	<b>90 099</b>		<b>90 099</b>	70,52	<b>57 342</b>	96,52
<b>TOTAL GÉNÉRAL ACTIF</b>	<b>129 823</b>	<b>2 067</b>	<b>127 756</b>	100,00	<b>59 412</b>	100,00



<b>PASSIF</b>	Exercice clos le 31/12/2014 (12 mois)		Exercice précédent 31/12/2013 (12 mois)	
Capital social ou individuel ( dont versé : )				
Ecarts de réévaluation				
Réserve légale				
Réserves réglementées				
Autres réserves	<b>9 518</b>	7,45	<b>9 518</b>	16,02
106810 Réserve pour investissement	9 518	7,45	9 518	16,02
Report à nouveau	<b>9 998</b>	7,83		
110000 Report a nouveau	9 998	7,83		
<b>Résultat de l'exercice</b>	<b>-8 003</b>	-6,25	<b>9 998</b>	16,83
Provisions réglementées	<b>33 624</b>	26,32		
131000 Subvention investissement	35 414	27,72		
139000 Subvention viree au resultat	-1 790	-1,39		
<b>CAPITAUX PROPRES</b>	<b>45 137</b>	35,33	<b>19 516</b>	32,85
Provisions pour risques et charges				
Emprunts et dettes assimilées	<b>52 900</b>	41,41	<b>12 200</b>	20,53
164000 Pret associatif	10 000	7,83		
164010 Emprunts aupres etbs credit	35 000	27,40		
164100 Pret airdie	7 500	5,87	10 000	16,83
164200 Pret mairie de pied de borne	400	0,31	2 200	3,70
Avances et acomptes reçus sur commande en cours				
Fournisseurs et comptes rattachés	<b>21 139</b>	16,55	<b>15 682</b>	26,40
401000 Fournisseurs	18 649	14,60	13 145	22,13
408100 Fourniss.fact.non parvenues	2 490	1,95	2 537	4,27
Autres dettes	<b>8 580</b>	6,72	<b>12 014</b>	20,22
428200 Provision congés payés	2 997	2,35	3 742	6,30
431010 Cotisations emploi associatif	3 126	2,45	3 806	6,41
438200 Charges s/prov c payés	420	0,33	524	0,88
438600 Autr.charg.sociales a payer	339	0,27		
445810 Acomptes regime simplifié			1 663	2,80
448600 Autr.charg.fiscales a payer	1 199	0,94	779	1,31
468600 Divers charges a payer	500	0,39	1 500	2,52
Produits constatés d'avance				
<b>DETTES</b>	<b>82 619</b>	64,67	<b>39 896</b>	67,15
<b>TOTAL GÉNÉRAL PASSIF</b>	<b>127 756</b>	100,00	<b>59 412</b>	100,00

<b>COMPTE DE RÉSULTAT</b>		Exercice clos le 31/12/2014 (12 mois)		Exercice précédent 31/12/2013 (12 mois)		Variation absolue (12 / 12)		%	
		Exportation	Total	%	Total	%	Variation	%	
<b>Ventes de marchandises</b>			<b>208 617</b>	100,00	<b>206 278</b>	100,00	<b>2 339</b>	1,13	
707100 Recettes 5.50%			144 484	69,26	127 856	61,98	16 628	13,01	
707110 Recettes 7%			223	0,11	239	0,12	-16	-6,68	
707120 Recettes 19.60%			64	0,03			64	N/S	
707130 Recettes 19.60%			31 721	15,21	34 723	16,83	-3 002	-8,64	
707140 Recettes boulangerie			32 125	15,40	43 460	21,07	-11 335	-26,07	
<b>Production vendue biens</b>									
<b>Production vendue services</b>									
<b>Chiffres d'Affaires Nets</b>			<b>208 617</b>	100,00	<b>206 278</b>	100,00	<b>2 339</b>	1,13	
Production stockée									
Production immobilisée									
Subventions d'exploitation reçues									
Autres produits			<b>29 452</b>	14,12	<b>35 302</b>	17,11	-5 850	-16,56	
756000 Adhesions			808	0,39	915	0,44	-107	-11,88	
758000 Produits gestion courante			40	0,02	3	0,00	37	N/S	
791000 Ij			4 844	2,32			4 844	N/S	
791010 Aides à l'emploi			23 760	11,39	34 384	16,67	-10 624	-30,89	
<b>Total des produits d'exploitation hors T.V.A.</b>			<b>238 068</b>	114,12	<b>241 580</b>	117,11	<b>-3 512</b>	-1,44	
Achats de marchandises (y compris droits de douane)			<b>158 005</b>	75,74	<b>141 068</b>	68,39	16 937	12,01	
607010 Achats 19.60%			24 851	11,91	27 712	13,43	-2 861	-10,31	
607020 Achats div exo:fruits legum fr			4 358	2,09	2 532	1,23	1 826	72,12	
607030 Achats 5.50%			108 424	51,97	91 906	44,56	16 518	17,97	
607040 Achats 7%			138	0,07	1 181	0,57	-1 043	-88,30	
607050 Achats timbres			15	0,01	40	0,02	-25	-62,49	
607060 Achats gaz			2 759	1,32	3 313	1,61	-554	-16,71	
607070 Achats p/boulangerie			17 461	8,37	14 383	6,97	3 078	21,40	
Variation de stock (marchandises)			<b>-1 145</b>	-0,54	<b>-6 272</b>	-3,03	5 127	81,74	
603700 Variat.stocks marchandises			-1 145	-0,54	-6 272	-3,03	5 127	81,74	
Achats de matières premières et autres approvisionnements					1	0,00	-1	-100,00	
602610 Emballages pour boulangerie					1	0,00	-1	-100,00	
Variation de stock (matières premières et autres approv.)									
Autres achats et charges externes			<b>18 735</b>	8,98	<b>20 621</b>	10,00	-1 886	-9,14	
606010 Eau			71	0,03	230	0,11	-159	-69,12	
606020 Fuel			2 636	1,26	3 415	1,66	-779	-22,80	
606021 Fuel pour boulangerie			706	0,34			706	N/S	
606030 Electricite			5 406	2,59	4 354	2,11	1 052	24,16	
606040 Carburant			100	0,05	20	0,01	80	400,00	
606050 Petit outillage					70	0,03	-70	-100,00	
606051 Petit materiel p/boulangerie			317	0,15	749	0,36	-432	-57,67	
606060 Produits entretien			13	0,01	207	0,10	-194	-93,71	
606080 Fournitures de bureau			444	0,21	3	0,00	441	N/S	
611030 Sous-traitance generale			54	0,03	601	0,29	-547	-91,00	
613200 Loyer			2 697	1,29	2 786	1,35	-89	-3,18	
615020 Entretien et reparations			152	0,07	212	0,10	-60	-28,29	
615030 Entretien et reparations			302	0,14	8	0,00	294	N/S	
615050 Abonnement appareil a carte			748	0,36	506	0,25	242	47,83	
615600 Maintenance garantie			-2 193	-1,04			-2 193	N/S	
616000 Primes d assurance			452	0,22	443	0,21	9	2,03	
618000 Services extérieurs divers					85	0,04	-85	-100,00	
618100 Documentation					5	0,00	-5	-100,00	
622600 Remun.intermedia.honoraires			2 138	1,02	2 300	1,12	-162	-7,03	
623100 Publicite publicat.relat.pu			1 363	0,65	158	0,08	1 205	762,66	
623810 Publicite publicat.relat.pu					15	0,01	-15	-100,00	
624100 Transp.biens et transp.pers			86	0,04	50	0,02	36	72,00	
625100 Deplacts missions receptio.			1 106	0,53	2 753	1,33	-1 647	-59,82	
625700 Receptions					77	0,04	-77	-100,00	

<b>COMPTE DE RÉSULTAT ( suite )</b>	Exercice clos le 31/12/2014 (12 mois)		Exercice précédent 31/12/2013 (12 mois)		Variation absolue (12 / 12)	%
626000 Frais postaux et telecommu.	609	0,29	546	0,26	63	11,54
627000 Services bancaires	1 529	0,73	997	0,48	532	53,36
627010 Frais facturation			30	0,01	-30	-100,00
Impôts, taxes et versements assimilés	900	0,43	801	0,39	99	12,36
631200 Taxe apprentissage	420	0,20	431	0,21	-11	-2,54
633300 Formation	339	0,16	348	0,17	-9	-2,58
635110 Taxe professionnelle	141	0,07	18	0,01	123	683,33
637800 Taxes diverses			4	0,00	-4	-100,00
Rémunérations du personnel	60 952	29,22	67 073	32,52	-6 121	-9,12
641010 Sal bruts emploi associatif	61 697	29,57	63 332	30,70	-1 635	-2,57
641200 Conges payes	-745	-0,35	3 742	1,81	-4 487	-119,90
Charges sociales	8 423	4,04	8 623	4,18	-200	-2,31
645110 Urssaf emploi associatif	10 332	4,95	9 225	4,47	1 107	12,00
645800 Medecine du travail	367	0,18	556	0,27	-189	-33,98
649000 Credit d'impot cice	-2 276	-1,08	-1 158	-0,55	-1 118	-96,54
Dotations aux amortissements	2 003	0,96	64	0,03	1 939	N/S
681120 Dot.amort.s/immo.corporell.	2 003	0,96	64	0,03	1 939	N/S
Dotations aux provisions						
Autres charges	21	0,01	1 359	0,66	-1 338	-98,44
654000 Creances irreouvrables			1 359	0,66	-1 359	-100,00
658000 65800000	21	0,01			21	N/S
<b>Total des charges d'exploitation</b>	<b>247 895</b>	<b>118,83</b>	<b>233 338</b>	<b>113,12</b>	<b>14 557</b>	<b>6,24</b>
<b>RÉSULTAT D'EXPLOITATION</b>	<b>-9 826</b>	<b>-4,70</b>	<b>8 242</b>	<b>4,00</b>	<b>-18 068</b>	<b>-219,21</b>
Produits financiers	152	0,07	351	0,17	-199	-56,69
762000 Produits autres immo.financ	152	0,07	351	0,17	-199	-56,69
Produits exceptionnels	1 790	0,86	1 731	0,84	59	3,41
772000 Profits s/exercice anterieur			1 731	0,84	-1 731	-100,00
777000 Subvention viree au resultat	1 790	0,86			1 790	N/S
Charges financières	118	0,06			118	N/S
661100 Interets emprunt	118	0,06			118	N/S
Charges exceptionnelles			327	0,16	-327	-100,00
672000 Charges expl.s/exerc. anter.			327	0,16	-327	-100,00
<b>RÉSULTAT AVANT PARTICIPATION ET IS</b>	<b>-8 003</b>	<b>-3,83</b>	<b>9 998</b>	<b>4,85</b>	<b>-18 001</b>	<b>-180,04</b>
Participation des salariés						
Impôts sur les bénéfices						
<b>Total des Produits</b>	<b>240 010</b>	<b>115,05</b>	<b>243 662</b>	<b>118,12</b>	<b>-3 652</b>	<b>-1,49</b>
<b>Total des Charges</b>	<b>248 013</b>	<b>118,88</b>	<b>233 665</b>	<b>113,28</b>	<b>14 348</b>	<b>6,14</b>
<b>RÉSULTAT NET</b>	<b>-8 003</b>	<b>-3,83</b>	<b>9 998</b>	<b>4,85</b>	<b>-18 001</b>	<b>-180,04</b>
	<i>Perte</i>		<i>Bénéfice</i>			
Dont Crédit-bail mobilier						
Dont Crédit-bail immobilier						

# Soldes intermédiaires de gestion

## Soldes intermédiaires de gestion

<b>SOLDES INTERMÉDIAIRES DE GESTION</b>	Exercice clos le <b>31/12/2014</b> (12 mois)	Exercice précédent <b>31/12/2013</b> (12 mois)	Variation <b>absolue</b> (12 / 12)	<b>%</b>
Ventes de marchandises	208 617	206 278	2 339	1,13
- Cout direct d'achat	158 005	141 068	16 937	12,01
+/- Variation du stock de marchandises	-1 145	-6 272	5 127	81,74
<b>Marge commerciale ( I )</b>	<b>51 756</b>	<b>71 483</b>	<b>-19 727</b>	<b>-27,59</b>
<i>Taux de marge commerciale</i>	<i>24,81 %</i>	<i>34,65 %</i>		
+ Production vendue				
+ Production stockée				
+ Production immobilisée				
<b>Production de l'exercice</b>				
- Matières premières et approvisionnements consommés		1	-1	-100,00
- Sous traitance directe				
<b>Marge brute sur production ( II )</b>		<b>-1</b>	<b>1</b>	<b>-100,00</b>
<i>Taux de marge brute sur production</i>	<i>%</i>	<i>%</i>		
<b>Marge brute globale ( I + II )</b>	<b>51 756</b>	<b>71 482</b>	<b>-19 726</b>	<b>-27,59</b>
<i>Taux de marge brute globale</i>	<i>24,81 %</i>	<i>34,65 %</i>		
- Services extérieurs et autres charges externes	18 735	20 621	-1 886	-9,14
<b>Valeur ajoutée produite</b>	<b>33 022</b>	<b>50 861</b>	<b>-17 839</b>	<b>-35,06</b>
<i>Valeur ajoutée / chiffre d'affaires</i>	<i>15,83 %</i>	<i>24,66 %</i>		
+ Subventions d'exploitation				
- Impôts, taxes et versements assimilés	900	801	99	12,36
- Salaires et traitements	60 952	67 073	-6 121	-9,12
- Charges sociales	8 423	8 623	-200	-2,31
<b>Excédent brut d'exploitation</b>	<b>-37 254</b>	<b>-25 637</b>	<b>-11 617</b>	<b>-45,30</b>
<i>Excédent brut d'exploitation / chiffre d'affaires</i>	<i>-17,86 %</i>	<i>-12,43 %</i>		
+ Reprises sur amortissements et provisions				
- Dotations aux amortissements sur immobilisations	2 003	64	1 939	N/S
- Dotations aux provisions sur immobilisations				
- Dotations aux provisions sur actif circulant				
- Dotations aux provisions pour risques et charges				
+ Autres produits de gestion courante	848	918	-70	-7,62
- Autres charges de gestion courante	21	1 359	-1 338	-98,44
+ Transfert de charges d'exploitation	28 604	34 384	-5 780	-16,80
<b>Résultat d'exploitation (hors charges et produits financiers)</b>	<b>-9 826</b>	<b>8 242</b>	<b>-18 068</b>	<b>-219,21</b>
<i>Résultat d'exploitation / chiffre d'affaires</i>	<i>-4,71 %</i>	<i>4,00 %</i>		
+ Bénéfice attribué (quote part sur opérations en commun)				
- Perte supportée (quote part sur opérations en commun)				
+ Produits financiers de participations				
+ Produits des autres valeurs mobilières et créances	152	351	-199	-56,69
+ Autres intérêts et produits assimilés				
+ Reprises sur provisions financières				
+ Différences positives de change				
+ Produits nets sur cessions valeurs mobilières placement				
- Dotations financières aux amortissements et provisions				
- Intérêts et charges assimilés	118		118	N/S
- Différences négatives de change				
- Charges nettes sur cessions valeurs mobilières placements				
<b>Résultat courant avant impôts</b>	<b>-9 792</b>	<b>8 594</b>	<b>-18 386</b>	<b>-213,93</b>
<i>Résultat courant / chiffre d'affaires</i>	<i>-4,69 %</i>	<i>4,17 %</i>		
+ Produits exceptionnels sur opérations de gestion		1 731	-1 731	-100,00
+ Produits exceptionnels sur opérations en capital	1 790		1 790	N/S
+ Reprises sur provisions & transferts de charges exceptionnels				
- Charges exceptionnelles sur opérations de gestion		327	-327	-100,00
- Charges exceptionnelles sur opérations en capital				
- Dotations exceptionnelles aux amortissements et provisions				
<b>Résultat exceptionnel</b>	<b>1 790</b>	<b>1 404</b>	<b>386</b>	<b>27,49</b>
- Participation des salariés aux résultats				
- Impôt sur les bénéfices				
<b>Résultat Net Comptable</b>	<b>-8 003</b>	<b>9 998</b>	<b>-18 001</b>	<b>-180,04</b>
<i>Résultat net / chiffre d'affaires</i>	<i>-3,84 %</i>	<i>4,85 %</i>		

# Liasse Fiscale







Désignation de l'entreprise MA COOP LA VIE AU VERT Néant  \*

Adresse de l'entreprise PLACE EDOUARD FOURNIER 48800 PIED DE BORNE

Numéro SIRET \* 7 5 1 7 9 1 0 0 5 0 0 0 1 8

Durée de l'exercice en nombre de mois \* 1 2 Durée de l'exercice précédent \* 1 2

				Exercice N clos le		Exercice N-1 clos le	
				<u>3 1 1 2 2 0 1 4</u>		<u>3 1 1 2 2 0 1 3</u>	
<b>ACTIF</b>		<b>Brut</b>	<b>Amortissements - Provisions</b>	<b>Net</b>	<b>Net</b>		
		<b>1</b>	<b>2</b>	<b>3</b>	<b>4</b>		
<b>ACTIF IMMOBILISE</b>	Immobilisations incorporelles	<b>010</b>	<b>012</b>				
	Fonds commercial *						
	Autres *	<b>014</b>	<b>016</b>				
	Immobilisations corporelles *	<b>028</b>	<b>030</b>	39 635	2 067	37 568	1 980
	Immobilisations financières * (1)	<b>040</b>	<b>042</b>	90		90	90
<b>Total I (5)</b>	<b>044</b>	<b>048</b>	39 725	2 067	37 658	2 070	
<b>ACTIF CIRCULANT</b>	Matières premières, approvisionnements, en cours de production *	<b>050</b>	<b>052</b>				
	Marchandises *	<b>060</b>	<b>062</b>	17 191		17 191	16 047
	Avances et acomptes versés sur commandes	<b>064</b>	<b>066</b>				
	Créances (2)	<b>068</b>	<b>070</b>	12 605		12 605	15 522
	Clients et comptes rattachés*						
	Autres * (3)	<b>072</b>	<b>074</b>	48 500		48 500	3 711
	Valeurs mobilières de placement	<b>080</b>	<b>082</b>				
	Disponibilités	<b>084</b>	<b>086</b>	9 610		9 610	22 062
	Charges constatées d'avance *	<b>092</b>	<b>094</b>	2 193		2 193	
	<b>Total II</b>	<b>096</b>	<b>098</b>	90 099		90 099	57 342
<b>Total général (I+II)</b>	<b>110</b>	<b>112</b>	129 823	2 067	127 756	59 412	
<b>PASSIF</b>				<b>Exercice N NET 1</b>	<b>Exercice N-1 NET 2</b>		
<b>CAPITAUX PROPRES</b>	Capital social ou individuel *	<b>120</b>					
	Ecarts de réévaluation	<b>124</b>					
	Réserve légale	<b>126</b>					
	Réserves réglementées*	<b>130</b>					
	Autres réserves (dont réserve relative à l'achat d'oeuvres originales d'artistes vivants *)	<b>131</b>			9 518	9 518	
	Report à nouveau	<b>134</b>			9 998		
	Résultat de l'exercice	<b>136</b>			(8 003)	9 998	
	Provisions réglementées	<b>140</b>			33 624		
	<b>Total I</b>	<b>142</b>			45 137	19 516	
	Provisions pour risques et charges	<b>154</b>					
<b>DETTES (4)</b>	Emprunts et dettes assimilées	<b>156</b>		52 900	12 200		
	Avances et acomptes reçus sur commandes en cours	<b>164</b>					
	Fournisseurs et comptes rattachés *	<b>166</b>		21 139	15 682		
	Autres dettes (dont comptes courants d'associés de l'exercice N : .....)	<b>169</b>		8 580	12 014		
	Produits constatés d'avance	<b>174</b>					
	<b>Total III</b>	<b>176</b>			82 619	39 896	
<b>Total général (I + II + III)</b>	<b>180</b>			127 756	59 412		
<b>RENVOIS</b>	(1) Dont immobilisations financières à moins d'un an	<b>193</b>		(4) Dont dettes à plus d'un an	<b>195</b>		
	(2) Dont créances à plus d'un an	<b>197</b>		(5) Coût de revient des immobilisations acquises ou créées au cours de l'exercice *	<b>182</b>	37 591	
	(3) Dont comptes courants d'associés débiteurs	<b>199</b>		Prix de vente hors TVA des immobilisations cédées au cours de l'exercice *	<b>184</b>		

\* Des explications concernant cette rubrique figurent dans la notice n° 2033-NOT.





Formulaire obligatoire (article 302 Septies  
A bis du Code Général des Impôts)

Désignation de l'entreprise : MA COOP LA VIE AU VERT

Néant  \*

I	IMMOBILISATIONS	Valeur brute des immobilisations au début de l'exercice		Augmentations		Diminutions		Valeur brute des immobilisations à la fin de l'exercice		Réévaluation légale *
ACTIF IMMOBILISÉ										
Valeur d'origine des immobilisations en fin d'exercice										
Immobilisations incorporelles	Fonds commercial	400		402		404		406		
	Autres	410		412		414		416		
Immobilisations corporelles	Terrains	420		422		424		426		
	Constructions	430		432		434		436		
	Installations techniques matériel et outillage industriels	440		442		444		446		
	Installations générales agencements divers	450	2 044	452	6 033	454		456	8 077	8 077
	Matériel de transport	460		462	31 557	464		466	31 557	31 557
	Autres immobilisations corporelles	470		472		474		476		
Immobilisations financières		480	90	482		484		486	90	90
<b>TOTAL</b>		<b>490</b>	<b>2 134</b>	<b>492</b>	<b>37 591</b>	<b>494</b>		<b>496</b>	<b>39 725</b>	<b>39 725</b>
II	AMORTISSEMENTS	Montant des amortissements au début de l'exercice		Augmentations : dotations de l'exercice		Diminutions : amortissements afférents aux éléments sortis de l'actif et reprises		Montant des amortissements à la fin de l'exercice		
IMMOBILISATIONS AMORTISSABLES										
Immobilisations incorporelles		500		502		504		506		
Immobilisations corporelles	Terrains	510		512		514		516		
	Constructions	520		522		524		526		
	Installations techniques matériel et outillage industriels	530		532		534		536		
	Installations générales, agencements, aménagements divers	540	64	542	664	544		546	728	
	Matériel de transport	550		552	1 339	554		556	1 339	
	Autres immobilisations corporelles	560		562		564		566		
<b>TOTAL</b>		<b>570</b>	<b>64</b>	<b>572</b>	<b>2 003</b>	<b>574</b>		<b>576</b>	<b>2 067</b>	
III	PLUS-VALUES, MOINS-VALUES	(19%, 15% et 0% pour les entreprises à l'IS, 16% pour les entreprises à l'IR) (Si ce cadre est insuffisant, joindre un état du même modèle)								
Nature des immobilisations cédées virées de poste à poste, mises hors service ou réintégrées dans le patrimoine privé y compris les produits de la propriété industrielle.	1	2	3	4	5	6	7	8	9	10
Immobilisations	Valeur d'actif *	Amortissements *	Valeur résiduelle	Prix de cession *	Plus ou moins-values					
	①	②	③	④	Court terme *	Long terme				
					⑤	19 % ⑥	15 % ou 16 % ⑦	0 % ⑧		
1										
2										
3										
4										
5										
6										
7										
8										
9										
10										
<b>TOTAL</b>	<b>578</b>	<b>580</b>	<b>582</b>	<b>584</b>	<b>586</b>	<b>581</b>	<b>587</b>	<b>589</b>		
Plus-values taxables à 19 % (1)			579	Régularisations	590	583	594	595		
Résultat net de la concession et de la sous-concession de licences d'exploitation de droits de la propriété industrielle bénéficiant du régime des plus-values à long terme (CGI art 39 terdecies)								591		
<b>TOTAL</b>					<b>596</b>	<b>585</b>	<b>597</b>	<b>599</b>		

\* Des explications concernant cette rubrique sont données dans la notice n° 2033-NOT.

(1) Les plus-values sont imposables au taux de 19 % en application des articles 238 bis JA, 210 E et 208 C du CGI. Joindre un état établi selon le même modèle, indiquant les modalités de calcul de ces plus-values.

EXEMPLAIRE A CONSERVER PAR LE DECLARANT

QUADRATUS Informatique

Désignation de l'entreprise : MA COOP LA VIE AU VERT
Néant  \*
 Exercice ouvert le : 01012014 et clos le : 31122014 Durée en nombre de mois 12
**I - PRODUCTION DE L'ENTREPRISE**

Ventes de marchandises	108	208 617
Production vendue - Biens	109	
Production vendue - Services	141	
Production stockée	111	
Production immobilisée à hauteur des seules charges déductibles ayant concouru à sa formation	143	
Subventions d'exploitation reçues et abandons de créances à caractère commercial	113	
Autres produits de gestion courante hors quote-parts de résultat sur opération faites en commun	115	848
Transferts de charges refacturées et transferts de charges déductibles de la valeur ajoutée	116	
Redevances pour concessions, brevets, licences et assimilés	118	
Plus-values de cession d'éléments d'immobilisations corporelles et incorporelles, si rattachées à une activité normale et courante	119	
Rentrées sur créances amorties lorsqu'elles se rapportent au résultat d'exploitation	153	
TOTAL 1	144	209 464

**II - CONSOMMATION DE BIENS ET SERVICES EN PROVENANCE DE TIERS (1)**

Achats de marchandises (droits de douanes compris)	121	158 005
Variation de stock (marchandises)	122	(1 145)
Achats de matières premières et autres approvisionnements (droits de douane compris)	123	
Variation de stock (matières premières et approvisionnements)	145	
Autres achats et charges externes à l'exception des loyers et redevances	125	16 038
Loyers et redevances, à l'exception de ceux afférents à des immobilisations corporelles mises à disposition dans le cadre d'une convention de location-gérance ou de crédit-bail ou encore d'une convention de location de plus de 6 mois	146	
Charges déductibles de la valeur ajoutée afférente à la production immobilisée déclarée	128	
Autres charges de gestion courante hors quote-parts de résultat sur opérations faites en commun	148	21
Abandon de créances à caractère commercial	149	
Moins-values de cession d'éléments d'immobilisation corporelles et incorporelles, si attachées à une activité normale et courante	150	
Taxes sur le C.A autre que la TVA, contributions indirectes (droits sur les alcools et les tabacs...), T.I.P.P.	133	
Fraction des dotations aux amortissements afférentes à des immobilisations corporelles mises à disposition dans le cadre d'une convention de location-gérance ou de crédit-bail ou encore d'une convention de location de plus de 6 mois	135	
TOTAL 2	152	172 919

**III - VALEUR AJOUTÉE PRODUITE**

Calcul de la Valeur Ajoutée	TOTAL 1 - TOTAL 2	137	36 545
-----------------------------	-------------------	-----	--------

**IV - CONTRIBUTION SUR LA VALEUR AJOUTÉE DES ENTREPRISES**

Valeur ajoutée de référence assujettie à la CVAE (à reporter sur la 1329 et la 1330-CVAE)	117	36 545
---	-----	--------

 Si vous êtes assujettis à la CVAE et un mono établissement au sens de la CVAE (cf notice de la déclaration n° 1330-CVAE, alors compléter le cadre ci-dessous.  
 Vous serez alors dispensé du dépôt de la déclaration n° 1330-CVAE.

Mono-établissement au sens de la CVAE	020	x			
Chiffre d'affaires de référence CVAE	022	208 617			
Période de référence	du	024	01/01/2014 au	160	31/12/2014
Date de cessation	186				

Pour les entreprises de crédit, les entreprises de gestion d'instruments financiers, les entreprises d'assurance, de capitalisation et de réassurance de toute nature, cette fiche sera adaptée pour tenir compte des modalités particulières de détermination de la valeur ajoutée ressortant des plans comptables professionnels (extraits de ces rubriques à joindre).

(1) Attention, il ne doit pas être tenu compte dans les lignes 121 à 146, 148 et 133 des charges déductibles de la valeur ajoutée, afférente à la production immobilisée déclarée ligne 143 et portées en ligne 128.

\* Des explications concernant cette rubrique sont données dans la notice n° 2033-NOT.

Formulaire obligatoire (art. 38 de l'annexe III du C.G.L.)

(liste des personnes ou groupements de personnes de droit ou de fait détenant directement au moins 10 % du capital de la société)



(1) Néant [X] \*

N° de dépôt

[ ]

EXERCICE CLOS LE

3 1 1 2 2 0 1 4

N° SIRET

7 5 1 7 9 1 0 0 5 0 0 0 1 8

DÉNOMINATION DE L'ENTREPRISE

MA COOP LA VIE AU VERT

ADRESSE (voie)

PLACE EDOUARD FOURNIER

CODE POSTAL

48800

VILLE

PIED DE BORNE

NOMBRE TOTAL D'ASSOCIÉS OU ACTIONNAIRES PERSONNES MORALES DE L'ENTREPRISE	901		NOMBRE TOTAL DE PARTS OU D'ACTIONS CORRESPONDANTES	902	
NOMBRE TOTAL D'ASSOCIÉS OU ACTIONNAIRES PERSONNES PHYSIQUES DE L'ENTREPRISE	903		NOMBRE TOTAL DE PARTS OU D'ACTIONS CORRESPONDANTES	904	

EXEMPLAIRE A CONSERVER PAR LE DECLARANT

I - CAPITAL DÉTENU PAR LES PERSONNES MORALES :

Forme juridique [ ] Dénomination [ ]

N° SIREN (si société établie en France) [ ] % de détention [ ] Nb de parts ou actions [ ]

Adresse : N° [ ] Voie [ ]

Code postal [ ] Commune [ ] Pays [ ]

Forme juridique [ ] Dénomination [ ]

N° SIREN (si société établie en France) [ ] % de détention [ ] Nb de parts ou actions [ ]

Adresse : N° [ ] Voie [ ]

Code postal [ ] Commune [ ] Pays [ ]

Forme juridique [ ] Dénomination [ ]

N° SIREN (si société établie en France) [ ] % de détention [ ] Nb de parts ou actions [ ]

Adresse : N° [ ] Voie [ ]

Code postal [ ] Commune [ ] Pays [ ]

Forme juridique [ ] Dénomination [ ]

N° SIREN (si société établie en France) [ ] % de détention [ ] Nb de parts ou actions [ ]

Adresse : N° [ ] Voie [ ]

Code postal [ ] Commune [ ] Pays [ ]

II - CAPITAL DÉTENU PAR LES PERSONNES PHYSIQUES :

Titre (2) [ ] Nom patronymique [ ] Prénom(s) [ ]

Nom marital [ ] % de détention [ ] Nb de parts ou actions [ ]

Naissance : Date [ ] N° Département [ ] Commune [ ] Pays [ ]

Adresse : N° [ ] Voie [ ]

Code postal [ ] Commune [ ] Pays [ ]

Titre (2) [ ] Nom patronymique [ ] Prénom(s) [ ]

Nom marital [ ] % de détention [ ] Nb de parts ou actions [ ]

Naissance : Date [ ] N° Département [ ] Commune [ ] Pays [ ]

Adresse : N° [ ] Voie [ ]

Code postal [ ] Commune [ ] Pays [ ]

(1) Lorsque le nombre d'associés excède le nombre de lignes de l'imprimé, utiliser un ou plusieurs tableaux supplémentaires. Dans ce cas, il convient de numéroter chaque tableau en haut et à gauche de la case prévue à cet effet et de porter le nombre total de tableaux souscrits en bas à droite de cette même case.

(2) Indiquer : M pour Monsieur, MME pour Madame, MLE pour Mademoiselle.

\* Des explications concernant cette rubrique figurent dans la notice n° 2033-NOT.

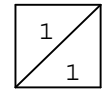
QUADRATUS Informatique

7

# FILIALES ET PARTICIPATIONS

Formulaire obligatoire  
(art. 38 de l'ann. III au C.G.L.)

(liste des personnes ou groupements de personnes de droit ou de fait  
dont la société détient directement au moins 10 % du capital)



(1)

N° de dépôt

Néant  \*

EXERCICE CLOS LE

N° SIRET

DÉNOMINATION DE L'ENTREPRISE

ADRESSE (voie)

CODE POSTAL

VILLE

NOMBRE TOTAL DE FILIALES DÉTENUES PAR L'ENTREPRISE

Forme juridique

Dénomination

N° SIREN (si société établie en France)

% de détention

Adresse :

N°

Voie

Code postal

Commune

Pays

Forme juridique

Dénomination

N° SIREN (si société établie en France)

% de détention

Adresse :

N°

Voie

Code postal

Commune

Pays

Forme juridique

Dénomination

N° SIREN (si société établie en France)

% de détention

Adresse :

N°

Voie

Code postal

Commune

Pays

Forme juridique

Dénomination

N° SIREN (si société établie en France)

% de détention

Adresse :

N°

Voie

Code postal

Commune

Pays

Forme juridique

Dénomination

N° SIREN (si société établie en France)

% de détention

Adresse :

N°

Voie

Code postal

Commune

Pays

Forme juridique

Dénomination

N° SIREN (si société établie en France)

% de détention

Adresse :

N°

Voie

Code postal

Commune

Pays

Forme juridique

Dénomination

N° SIREN (si société établie en France)

% de détention

Adresse :

N°

Voie

Code postal

Commune

Pays

Forme juridique

Dénomination

N° SIREN (si société établie en France)

% de détention

Adresse :

N°

Voie

Code postal

Commune

Pays

EXEMPLAIRE A CONSERVER PAR LE DECLARANT

(1) Lorsque le nombre de filiales excède le nombre de lignes de l'imprimé, utiliser un ou plusieurs tableaux supplémentaires. Dans ce cas, il convient de numéroter chaque tableau en haut et à gauche de la case prévue à cet effet et de porter le nombre total de tableaux souscrits en bas à droite de cette même case.  
\* Des explications concernant cette rubrique figurent dans la notice n° 2033-NOT.

QUADRATUS Informatique